

imageRUNNER ADVANCE 6500 III sērija

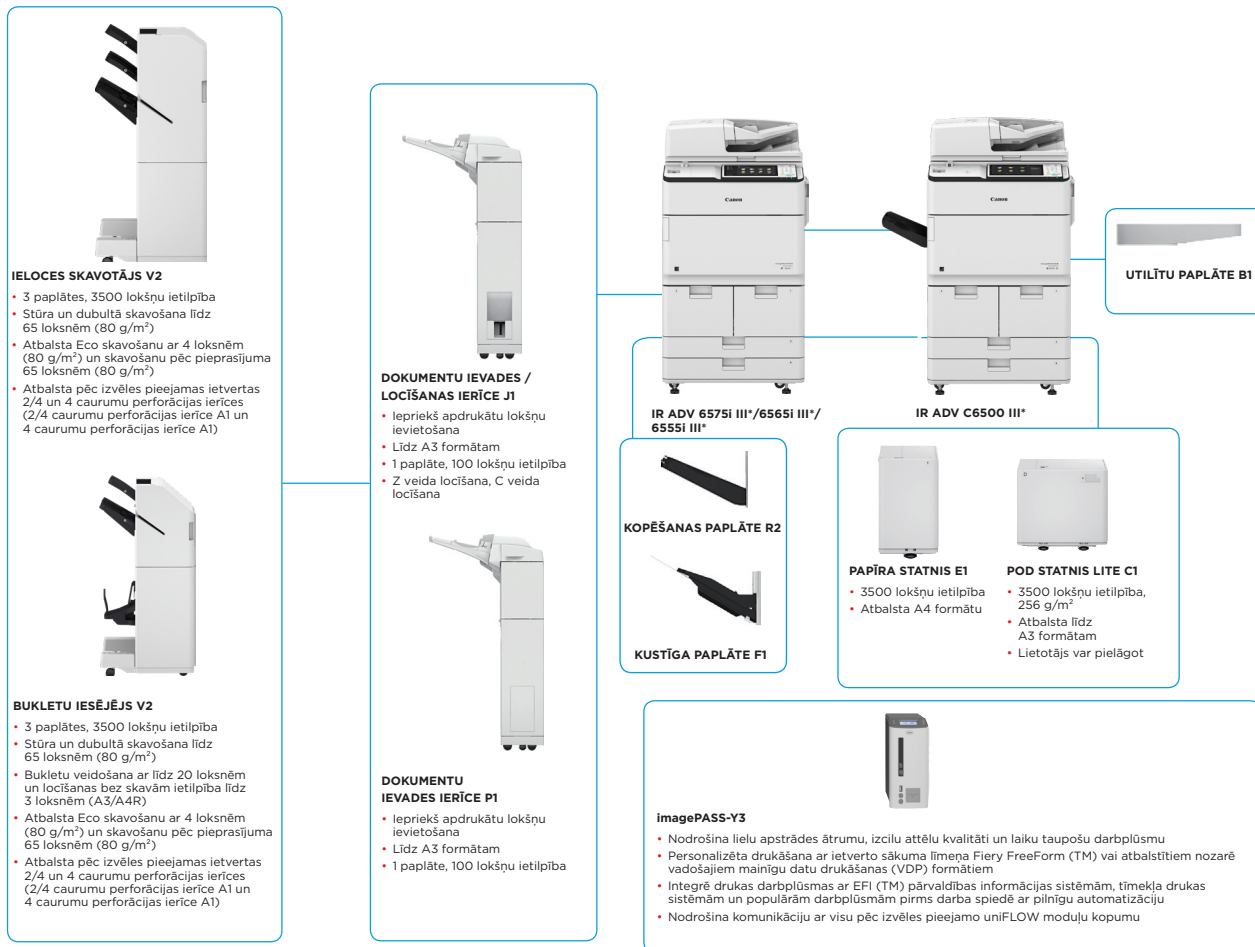
AUGSTAS KVALITĀTES, EFEKTĪVA UN UZTICAMA



Canon uniFLOW Online
Outstanding Cloud Output Management Solution



GALVENĀS KONFIGURĀCIJAS IESPĒJAS



Šī konfigurācija ir tikai ilustratīvos nolūkos. Visu iespēju sarakstu un precīzu informāciju par saderību, lūdzu, skatiet tiešsaistes produktu konfigurācijas informācijā.

III* norāda, ka šim modelim ir atjaunināta jaunā sistēmas programmatūra un tā standarta aprīkojums ietver papildu drošības funkcijas.

TEHNISKIE DATI

imageRUNNER ADVANCE 6500 III sērija

GALVENĀ IEKĀRTA

Iekārtas tips

A3 formāta daudzfunkciju melnbalta lāzēriete

Galvenās funkcijas

Drukāšana, kopēšana*, skenēšana*, nosūtīšana*, glabāšana un pēc izvēles pieejama faksa* funkcionalitāte
* Nav pieejams modeļiem iR-ADV 6555i III PRT

Procesors

Canon divi pielāgojami procesori (kopīgi)

Vadības panelis

Standarta: 25,6 cm (10,1 colla) TFT LCD WSVGA krāsu skārienpanelis
Izvēles 26,4 cm (10,4 collu) TFT LCD SVGA vertikāls krāsu skārienpanelis MFP modelim

Atmiņa

Standarta: 3,0 GB RAM

Cietais disks

Standarta: 250 GB
Maksimāli: 1 TB

Cietā diska diskdzīņa spoģuļošana

Pēc izvēles: 250 GTB, 1 TB

Interfeisa savienojums

Tiķis
Standarta: 1000Base-T / 100Base-TX / 10Base-T
Bezvadu LAN (IEEE802.11b/g)
Pēc izvēles: NFC, zema enerģijas patēriņa Bluetooth
CITI
Standarta: divi USB 2.0 (resursdators), viens USB 2.0 (resursdators), viens USB 2.0 (ierīce)
Pēc izvēles: seriālais interfeiss, kopēšanas vadības interfeiss

Papīra padeves ietilpība (A4, 80 g/m²)

Standarts: 4200 loksnes
Divas 1500 loksņu kasetes, divas 550 loksņu kasetes, 100 loksņu daudzfunkciju paplāte
Maksimums: 7700 loksnes (ar POD statni C1 vai papīra statni E1)

Papīra izmaksas ietilpība (A4, 80 g/m²)

250 loksnes (ar kopēšanas paplāti R2),
Maksimums: 3500 loksnes (ar ieloces skavotāju V2 vai bukletu iesējēju V2)

Apstrādes iespējas

Standarta: Skrišana, kārtošana
Ar ārējām apstrādes ierīcēm: Skrišana, kārtošana, ofsets, skavošana, brošēšana ar skavām¹, perforācija², skavošana bez skavām³, skavošana pēc pieprasījuma⁴, dokumentu ievade⁴, locīšana (C veida locījums, Z veida locījums)⁴
*Nepieciešams bukletu iesējējs V2.
**Nepieciešama 2/4 caurumu perforācijas ierīce A1 vai 4 caurumu perforācijas ierīce A1 (ar ieloces skavotāju V2 vai bukletu iesējēju V2).
***Nepieciešams ieloces skavotājs V2 vai bukletu iesējējs V2.
****Nepieciešama dokumentu ievades ierīce P1 vai dokumentu ievades/locīšanas ierīce J1 (ar ieloces skavotāju V2 vai bukletu iesējēju V2).
*****Nepieciešama dokumentu ievades/locīšanas ierīce J1 (ar ieloces skavotāju V2 vai bukletu iesējēju V2).

Atbalstītie apdrukājamo materiālu veidi

Augšējās kreisās/labās puses kasetes (1/2): Plāns, parastais, pārstrādāts, krāsains, biezs, perforēts, veidlapas, augstākās kvalitātes dokumentu papīrs
Apakšējās kasetes (3/4): Plāns, parastais, pārstrādāts, krāsains, biezs, perforēts, veidlapas, augstākās kvalitātes dokumentu papīrs, papīrs ar cilnēm.
*Nepieciešams etiķešu padeves papildinājuma komplekts B1.
Daudzfunkciju paplāte: Plāns, parastais, pārstrādāts, krāsains, biezs, perforēts, augstākās kvalitātes dokumentu papīrs, caurspīdīgs papīrs, uzlīmes, veidlapas, papīrs ar cilnēm, kopējamais papīrs*
*Dažu veidu kopējamais papīrs nevar izmantot.

Atbalstītie apdrukājamo materiālu formāti

Augšējās kreisās/labās puses kasetes (1/2): Standarta formāts: A4, B5
Apakšējās kasetes (3/4): Standarta formāts: A3, A4, A4R, A5R, B4, B5, B5R
Pielāgojami izmēri: no 139,7 x 182 mm līdz 297 mm x 487,7 mm
Daudzfunkciju paplāte: Standarta formāts: A3, A4, A4R, A5, A5R, A6R, B4, B5, B5R
Pielāgojami izmēri: no 100,0 x 148,0 mm līdz 297,0 x 487,7 mm
Pielāgojami izmēri: no 100,0 x 182,0 mm līdz 297 x 487,7 mm

Atbalstītais apdrukājamo materiālu svars

Papīra statni / papīra kasetes: 52–220 g/m²
Daudzfunkciju paplāte: 52–256 g/m²
Apsūcējā drukāšana: 52–220 g/m²

Iesilšanas laiks

Pēc ieslēgšanas: 30 sekundes vai mazāk*
*Laiks no ierīces ieslēgšanas līdz kopēšanas gatavībai (bez drukas rezervācijas).
Pēc miega režīma: 30 sekundes vai mazāk
Ātras darba uzskaites režīms: 4 sekundes vai mazāk*
*Laiks no ierīces ieslēgšanas līdz skārienekrāna displeja var veikt attiecīgu darbību.

Izmēri (platums x dziļums x augstums)

Standarta (MFP) modeļi: 670 x 779 x 1220 mm
Ar pēc izvēles pieejamu vertikālu skārienpaneli: 1481 x 770 x 1252 mm
Printera modeļi iR-ADV 6555i III: 670 x 779 x 1052 mm

Uztādīšanas vietas izmēri (platums x dziļums)

Pamata: 1533 x 1353 mm (ar daudzfunkciju paplāti / augšējo labās puses vāku atvērtu + atvērtu priekšējo vāku + kopēšanas paplāti)
Pilnībā konfigurēts: 2436 x 1353 mm (ar POD statni C1 + dokumentu ievades ierīci / locīšanas ierīci J1 + bukletu iesējēju V2 vai ieloces skavotāju V2 + atvērtu galvenās ierīces priekšējo vāku)

Svars

iR-ADV 6575i III/6565i III/iR-ADV 6555i III: aptuveni 234 kg¹, aptuveni 238 kg²
iR-ADV 6555i III PRT: aptuveni 204 kg³
*1 Ar ADF, plakano skārienpaneli un tonera pudeli.
*2 Ar ADF, pēc izvēles pieejamo vertikālo skārienpaneli un tonera pudeli.
*3 Ar plakano paneli, printera vāku un tonera pudeli.

DRUKĀŠANAS TEHNISKIE DATI

Drukāšanas ātrums

Iekļaujot tonera pudeli.
iR-ADV 6575i III
75 lpp./min (A4), 37 lpp./min (A3), 54 lpp./min (A4R), 35 lpp./min (A5R)
iR-ADV 6565i III
65 lpp./min (A4), 32 lpp./min (A3), 47 lpp./min (A4R), 35 lpp./min (A5R)
iR-ADV 6555i III PRT:
55 lpp./min (A4), 32 lpp./min (A3), 40 lpp./min (A4R), 35 lpp./min (A5R)

Drukšanas izšķirtspēja (dpi)

1200 x 1200, 600 x 600

Lappušu apraksta valodas

Standarta: UFR II, PCL 6
Pēc izvēles: Genuine Adobe PostScript Level 3

Tiešā drukā

Pieejama tiešā drukā no USB atmiņas, Advanced Space (papildu vieta), atbilstošā lietotāja interfeisā un piekļuve tīmeklim*
Atbalstītie failu veidi: TIFF, JPEG, PDF, EPS un XPS
*Tiek atbalstīta tikai PDF drukāšana no tīmekļa vietnēm

Drukāšana no mobilajām ierīcēm un mākoņa

AirPrint, Mopria, Google Cloud Print, Canon PRINT Business un uniFLOW Online
Ir pieejami dažādi programmatūras un MEAP risinājumi, lai atkarībā no jūsu prasībām atbalstītu drukāšanu no mobilajām ierīcēm, ar internetu savienotām ierīcēm vai mākoņa pakalpojumiem. Papildinformāciju jautājiet savam tirdzniecības pārstāvim

Fonti

PCL fonti: 93 Roman, 10 Bitmap fonti, 2 OCR fonti, Andalé Mono WT J/K/S/T** (japāņu, korejiešu, vienkāršotā un tradicionālā ķīniešu valoda), svītrkodu fonti**
PS fonti: 136 Roman
**Nepieciešams pēc izvēles pieejams PCL starptautisko fonu komplekts A1.
***Nepieciešams pēc izvēles pieejams svītrkodu drukāšanas komplekts D1.

Drukšanas funkcijas

Suspend Job Timeout (apturēta darba taimouts), Subset Finishing (apakškopu apstrāde) (tikai PS), Profile Settings (profila iestatījumi), Secured Print (drošā drukā), Watermark (ūdenszīmes), Header/Footer (galvene/kājene), Page Layout (lapas izkārtojums), Two-sided Printing (divpusēja drukā), Collating (apkopošana), Booklet Printing (bukletu drukā), Grouping (grupēšana), Mixed Paper Sizes/Orientations (jaukti papīra izmēri/orientācija), Offsetting (kompensācija), Front/Back Covers (priekšējais/aizmugurējais vāks), Toner Reduction (samazināts tonera patēriņš), Poster Printing (plakātu drukā), Forced Hold Printing (aizturētu darbu drukāšana)

Operētājsistēma

UFR II: Windows 7 / 8.1 / 10 / Server 2008 / Server 2008 R2 / Server 2012 / Server 2012 R2 / Server 2016, MAC OS X (10.7 vai jaunāka versija)
PCL: Windows 7 / 8.1 / 10 / Server 2008 / Server 2008 R2 / Server 2012 / Server 2012 R2 / Server 2016
PS: Windows 7 / 8.1 / 10 / Server 2008 / Server 2008 R2 / Server 2012 / Server 2012 R2 / Server 2016, MAC OS X (10.7 vai jaunāka versija)

PPD: MAC OS X (10.7 vai jaunāka versija), Windows 7 / 8.1 / 10
SAP tipa ierīces var iegādāties, izmantojot programmu SAP Market Place.

Lai noskaidrotu par drukāšanas risinājumu pieejamību citās operētājsistēmās un vidēs, tostarp AS/400, UNIX, Linux un Citrix, lūdzim, skatiet vietni <http://www.canon-europe.com/support/business-product-support>.
Daži no šiem risinājumiem ir jāiegādājas par maksu.

KOPĒŠANAS TEHNISKIE DATI¹

Kopēšanas ātrums

iR-ADV 6575i III
75 lpp./min (A4), 37 lpp./min (A3), 54 lpp./min (A4R), 35 lpp./min (A5R)
iR-ADV 6565i III
65 lpp./min (A4), 32 lpp./min (A3), 47 lpp./min (A4R), 35 lpp./min (A5R)
iR-ADV 6555i III
55 lpp./min (A4), 32 lpp./min (A3), 40 lpp./min (A4R), 35 lpp./min (A5R)

Pirmās kopijas izveides laiks (A4)

iR-ADV 6575i III: aptuveni 3,1 sekunde vai ātrāk
iR-ADV 6565i III: aptuveni 3,3 sekundes vai ātrāk
iR-ADV 6555i III: aptuveni 3,3 sekundes vai ātrāk

Kopēšanas izšķirtspēja (dpi)

Lasišana: 600 x 600 dpi
Drukāšana: 1200 x 1200 dpi

Vairākas kopijas

Līdz 9999 kopijām
Automātiska vai manuāla (9 līmeņi)

Kopēšanas blīvums

25–400% (1% palielinājums)

Iepriekš iestatīta samazināšana

25%, 50%, 70%

Iepriekš iestatīta palielināšana

141%, 200%, 400%

Galvenās kopēšanas funkcijas

Preset R/E Ratios by Area (iepriekš iestatīts samazināšanas/palielināšanas koeficients pēc zonas), Paper Setting (papīra iestatījumi), Previous Setting (iepriekšējie iestatījumi), Favourite Setting (izlases iestatījums), Finishing (apstrāde), Two-Sided (divpusēji), Density Adjustment (blīvuma regulēšana), Original Type Selection (sākotnējā veida atlase), Interrupt Mode (režīms ar pārtraukumu), Setting Confirmation/Cancel (iestatījumu apstiprināšana/atcelšana)

Āpašas kopēšanas funkcijas

Book to Two Pages (grāmata uz divām lappusēm), Two-sided Original (divpusējis oriģināls), Finishing (apstrāde), Booklet (bukleta), Job Build (darba izveide), N on 1 (N uz 1), Add Cover (vāka pievienošana), Insert Sheets (lapu ievietošana), Different Size Originals (dažādu izmēru oriģināli), Density Adjustment (blīvuma regulēšana), Original Type Selection (sākotnējā veida atlase), Transparency Cover Sheets (caurspīdīga materiāla vāki), Page Numbering (lappušu numurēšana), Copy Set Numbering (kopēšanas komplekta numurēšana), Sharpness (asums), Erase Frame (rāmja dzēšana), Secure Watermark (ūdenszīme drošībai), Print Date (datuma drukāšana), Shift (nobīde), Gutter (tukšā lapa), Print & Check (drukāšana un pārbaude), Negative/Positive (negatīvs/pozitīvs), Repeat Images (attēlu atkārtošana), Merge Job Blocks (darba bloku sapludināšana), Job Done Notice (pabeigta darba paziņojums), Mirror Image (spoguļattēls), Print on Tab (drukā uz cilnes), Store in Mail Box (glabāšana pastkastītē), Superimpose Image (virsu uzlikts attēls), Cascade Copy (kaskādveida kopēšana), Copy ID Card (ID karšu kopēšana), Skip Blank Pages (tukšu lapu noteikšana), Detect Feeder Multi Sheet Feed (vairāku loksņu padeves noteikšana padeves ierīcē), Free Size Original (brīvu izmēru oriģināls)

SKENĒŠANAS TEHNISKIE DATI

Tips

Plakanvirsmas krāsu skenēšanas ierīce un 300 loksņu divpusēja automātiska dokumentu padošanas ierīce (dubulta krāsu skenēšana ar vienu ievadi)
[divas puses uz divpusēju (automātiski ar DADF)]

*Tiek atbalstīta vairāku loksņu padeves noteikšana padeves ierīcē.

Dokumentu padeves ierīces papīra ietilpība (80 g/m²)

300 loksnes

Atbalstītie materiāli un svars

Stikla vāks: lapa, grāmata, trīsdimensiju objekti
(Augstums: līdz 50 mm, svars: līdz 2 kg)
Materiālu svars dokumentu padevējam:

Vienpusēja skenēšana: 38–220 g/m² (melnbalts) / 64–220 g/m² (krāsu)
Divpusēja skenēšana: 50–220 g/m² (melnbalts) / 64–220 g/m² (krāsu)

Atbalstītie apdrukājamo materiālu formāti

Stikla vāks: maks. skenēšanas lielums: 297,0 x 431,8 mm
Materiālu formāts dokumentu padeves ierīcē: A3, A4, A4R, A5, A5R, B4, B5, B5R, B6R
Pielāgojami izmēri: no 128,0 x 139,7 mm līdz 304,8 x 431,8 mm

Skenēšanas ātrums (att./min: melnbalts/krāsu; A4)

Vienpusēja skenēšana: 120/120 att./min (300 dpi), 120 (melnbalta: 600 dpi)
Divpusēja skenēšana: 240/220 att./min (300 dpi), 150 (melnbalta: 600 dpi)

TEHNISKIE DATI

imageRUNNER ADVANCE 6500 III sērija

Skenēšanas izšķirtspēja (dpi)	600 x 600, 400 x 400, 300 x 300, 200 x 400, 200 x 200, 200 x 100, 150 x 150, 100 x 100	Tiķis	Standarta: IP/Mac adreses filtrēšana, IPSEC, TLS šifrēta komunikācija, SNMP V3.0, IEEE 802.1X, IPv6, SMTP autentifikācija, POP autentifikācija pirms SMTP, S/MIME
Vilcējskenēšanas specifikācijas	Colour Network ScanGear2 Paredzēts gan TWAIN, gan WIA interfeisam Atbalstītās operētājsistēmas: Windows 7 / 8.1 / 10 Windows Server 2008 / Server 2008 R2 / Server 2012 / Server 2012 R2 / Server 2016	Dokumenti	Standarta: droša drukā, Adobe LiveCycle® tiesību pārvaldības ES2.5 integrēšana, šifrēti PDF, šifrēta droša drukā, ierīces paraksts, drošās ūdenszīmes Pēc izvēles: lietotāja paraksts, dokumentu skenēšanas bloķēšana
Skenēšanas metode	Sūtīšanas funkcija ir pieejama visos modeļos Skenēšana USB atmiņas atslēgā: visos modeļos Skenēšana mobilajās ierīcēs un mākoņa pakalpojumos: ir pieejami dažādi risinājumi, kas atkarībā no jūsu prasībām nodrošina skenēšanu mobilajās ierīcēs vai mākoņa pakalpojumos. Papildinformāciju jautājiet savam tirdzniecības pārstāvim. TWAIN/WIA vilcējskenēšana ir pieejama visos modeļos.	VIDES TEHNISKIE DATI	
SŪTĪŠANAS TEHNISKIE DATI		Darbības vide	Temperatūra: 10-30 °C Mitrumis: 20-80% RH (relatīvais mitrumis) 220-240 V (±10%), 50/60 Hz (±2 Hz), 10 A CEE 7/7 (230 V)
Datu pārraides galamērķis	E-pasta/interneta FAKSS (SMTP), SMB v3.0, FTP, WebDAV, pastkastīte, Super G3 fakss (pēc izvēles), IP fakss (pēc izvēles)	Barošanas avots	Maks. aptuveni 2400 W Drukājot: aptuveni 1397,9 W ^{*1} Gaidīšanas režīmā: aptuveni 260,4 W ^{*1}
Adrešu grāmata	LDAP (2000) / vietējie (1600) / ātrie numuri (200)	Spraudnis (galvenā ierīce)	Miega režīmā: aptuveni 0,9 W ^{*2} Spraudnis izslēgts: aptuveni 0,3 W ^{*3} *1Atsauces vērtība: izmērīta viena vienība. *20,9 W miega režīms var nebūt pieejams visās situācijās noteiktu iestatījumu dēļ. *3Atsauces vērtība, ātras darba uzsākšanas režīms IZSLĒGTS.
Sūtīšanas izšķirtspēja (dpi)	600 x 600, 400 x 400, 300 x 300, 200 x 400, 200 x 200, 200 x 100, 150 x 150, 100 x 100	Enerģijas patēriņš	Trokšņa jaudas līmenis (LwAd) Darbojoties: 75 dB vai mazāk ^{*1} Gaidīšanas režīmā: 53 dB ^{*2}
Komunikācijas protokols	Fails: FTP (TCP/IP), SMB v3.0, WebDAV E-pasts/interneta fakss: SMTP, POP3	Trokšņa līmenis	Skaņas spiediens (LpAm) (atsauce) Stāvot blakus: Darbojoties: iR-ADV 6575i III: 58 dB ^{*2} , iR-ADV 6565i III: 56 dB ^{*2} , iR-ADV 6555i III/6555 i III PRT: 54 dB ^{*2} Gaidīšanas režīmā: 36 dB vai mazāk ^{*1} *1Saderība ar DE-UZ205 (2017) (dati ņemti no Blue Angel standarta vērtības). *2Atsauces vērtība: mērīta, izmantojot standartu ISO7779, aprakstīts, izmantojot standartu ISO9296 (1988).
Failu formāti	Standarta: TIFF, JPEG, PDF (kompakti, ar meklēšanas iespēju, ar politikas piemērošanu, optimizēti timeklim, PDF A/1-b, šifrēti), XPS (kompakti, ar meklēšanas iespēju), Office Open XML (PowerPoint, Word), PDF/XPS (ierīces paraksts) Pēc izvēles: PDF (sekošana un izlīdzināšana), PDF/XPS (Lietotāja paraksts)	Standarti	Blue Angel
Universālas nosūtīšanas funkcijas	Original Type Selection (sākotnējā veida atļaušana), Two-sided Original (divpusējs oriģināls), Book to Two Pages (grāmata uz divām lappusēm), Different-size Originals (dažādu izmēru oriģināli), Density Adjustment (blīvuma regulēšana), Sharpness (asums), Copy Ratio (kopijas koeficients), Erase Frame (rāma dzēšana), Job Build (darba izveide), Sender's Name (sūtītāja vārds) (TTI), Delayed Send (aizkavēta sūtīšana), Preview (priekšskatījums), Job Done Notice (pabeigta darba paziņojums), File Name (faila nosaukums), Subject/Message (tēma/zinājums), Reply-to (atbildes adresēti), E-mail Priority (e-pasta prioritāte), TX Report (TX atskaite), Original Content Orientation (sākotnējā saturā orientācija), Skip Blank Originals (tukšu oriģinālu izlaišana), Detect Feeder Multi Sheet Feed (vairāku loksņu padeves noteikšana padeves ierīcē).	IZLIETOJAMIE MATERIĀLI	C-EXV 36 MELNAIS TONERIS 56 000 lappuses
FAKSA TEHNISKIE DATI		Toneris (aptuvenā ražība 6% pārklājuma)	
Papildaprīkojumā / standartā komplektācijā	Pēc izvēles visos modeļos	PROGRAMMATŪRA UN PRINTERA PĀRVALDĪBA	
Maksimālais savienojuma līniju skaits	2	Izveidošana un ziņošana	Universal Login Manager* (ULM): Ērta izmaku pārvaldība, izmantojot ietvertās ziņošanas iespējas, lai identificētu un kontrolētu izmaksas lietotāja līmenī pēc ierīces. *Nepieciešama instalācija, aktivizācija un reģistrācija. uniFLOW Online Express: apvienojot ar ULM, var iegūt papildu kontroli un izdalīt izdevumus pēc lietotāja/nodalas, kā arī precīzi noteikt, kā samazināt izmaksas, izmantojot centrālās piekļuves mākoņpakalpojuma datus.
Modema ātrums	Super G3: 33,6 kb/s G3: 14,4 kb/s	Attālas pārvaldības rīki	iW Management Console: Servera programmatūra, kas paredzēta centralizētai biroja ierīču pārvaldībai (ietver iezīmētālu uzraudzību, statusa uzraudzību un brīdinājumus, adrešu grāmatu un konfigurācijas iestatījumu izplatīšanu, programmaparatūru un MEAP lietojumprogrammas, mērījumu reģistrēšanu un ziņošanu, kā arī draiveru un resursu pārvaldību) eMaintenance: Saderības ar eMaintenance pakalpojumiem, izmantojot iegultu RDS (nodrošina mērījumu reģistrēšanu, automātisku izlietojamo materiālu pārvaldību, atālu diagnostiku un ziņošanu pakalpojumu sniedzējiem, lai garantētu efektīvu, ātru un profilaktisku apkopi) Satura piegādes sistēma: Nodrošina atālu programmaparatūras, iR opciju un MEAP lietojumprogrammu izplatīšanu; attālais lietotāja interfeiss (Remote User Interface, RUI): tīmekļa interfeiss ar katru ierīci, kas palīdz nodrošināt atālu ierīces pārvaldību un kontroli
Saspiešanas metode	MH, MR, MMR, JBIG		Tiķļa ScanGear: Ar TWAIN saderīgs skenera draiveris, kas datoriem tiķlā ļauj izmantot ierīces vilcējskenēšanas funkciju.
Izšķirtspēja (dpi)	400 x 400, 200 x 400, 200 x 200, 200 x 100		
Nosūtīšanas/ieraksta formāts	A3, A4, A4R, A5 ^{*1} , A5R ^{*1} , B4, B5 ^{*1} , B5R ^{*1} *1Sūta kā A4 *2Sūta kā B4		
FAKSA atmiņa	Līdz 30 000 lappusēm		
Ātrie numuri	Maks. 200		
Grupu zvani/adresāti	Maks. 199 zvani		
Secīga apraide	Maks. 256 adreses		
Atmiņas dublēšana	Ir		
Faksa funkcijas	Original Type Selection (sākotnējā veida atļaušana), Two-sided Original (divpusējs oriģināls), Book to Two Pages (grāmata uz divām lappusēm), Different-size Originals (dažādu izmēru oriģināli), Density (for Scanning) (skenēšanas blīvums), Sharpness (asums), Copy Ratio (kopijas koeficients), Erase Frame (rāma dzēšana), Job Build (darba izveide), Sender's Name (sūtītāja vārds) (TTI), Selecting the Telephone Line (tālruna līnijas atlase), Direct Send (tiešā sūtīšana), Delayed Send (aizkavēta sūtīšana), Preview (priekšskatījums), Job Done Notice (pabeigta darba paziņojums), TX Report (TX atskaite), Detect Feeder Multi Sheet Feed (vairāku loksņu padeves noteikšana padeves ierīcē)		
GLABĀŠANAS TEHNISKIE DATI		FIERY DRUKĀS KONTROLLERA SPECIFIKĀCIJAS	
Pastkastīte (atbalstītais skaits)	100 lietotāju iesūtītes, 1 Memory RX iesūtīte, 50 konfidencialas faksa iesūtītes Maksimālais saglabāto lappušu skaits: 30 000	Papildaprīkojumā/standarta komplektā	Pēc izvēles visos modeļos
Advanced Space	Komunikāciju protokols: SMB vai WebDAV Atbalstītie klientu datori: Windows (Windows 7 / 8.1 / 10) Vienlīdzīgi savienojumi (maks.): SMB: 64 WebDAV: 3 (aktīvas sesijas)	Nosaukums	imagePASS-Y3 (ārējs)
Advanced Space pieejamā vieta diskā	Aptuveni 16 GB (standarta HDD) Aptuveni 480 GB (ar papildu 1 TB HDD)	Drukās izšķirtspēja (dpi)	1200 x 1200, 600 x 600
Advanced Space funkcijas	Autentifikācija, lai pietiekos lietot papildu vietas funkciju: kārtrošanas funkcija; PDF faila drukā ar paroli; imageWARE Secure Audit Manager atbalsts	Standarta lappušu apraksta valoda(-as)	PCL6, Adobe PostScript 3
Atmiņas datu nesēji	Standarta: USB atmiņa	Atmiņa	8 GB (2 x 4 GB)
DROŠĪBAS TEHNISKIE DATI		Cietā diska iekārta	500 GB SATA
Autentifikācija	Standarta: universālais pieteikšanās pārvaldnieks (pieteikšanās ierīcē un funkciju līmenī), uniFLOW Online Express*, lietotāja autentifikācija, nodalās ID autentifikācija, piekļuves pārvaldības sistēma Pēc izvēles: droša drukāšana ar My Print Anywhere (nepieciešams uniFLOW) *Par šo risinājumu netiek iekasēta maksa; tomēr nepieciešama aktivizēšana.	Procesora ātrums	Intel Pentium G4400 (3,3 GHz)
Dati	Standarta: Trusted Platform Module (TPM), cietā diska bloķēšana ar paroli, cietā diska diskdziņa dzēšana, pastkastītes aizsardzība ar paroli, cietā diska diskdziņa šifrēšana (FIPS140-2 validēts), sertifikācija atbilstoši vispārīgajiem kritērijiem (Common Criteria Certification) (DIN ISO 15408) Pēc izvēles: cietā diska diskdziņa spoguļošana, cietā diska diskdziņa noņemšana, datu aizsargāšana no pazūšanas (nepieciešams uniFLOW)	Sistēma	Fiery FS350Pro
		Fonti	PS: 138 fontī PCL: 113 fontī

Atbalstītās operētājsistēmas	Windows 7, 32 un 64 biti / Windows 8, 32 un 64 biti / Windows 10, 32 un 64 biti / Windows Server 2012 R2, tikai 64 biti / Windows Server 2016, tikai 64 biti, MAC OS	BUKLETU IESĒJĒJS V2 (ārējs)	(Ietver iepriekš minētā IELOCES SKAVOTĀJA V2 pamata skavošanas tehniskos datus.) Papīra izmērs brošēšanai ar skavām: A3, A4R, B4, pielāgojams formāts (no 195 x 270 mm līdz 297 x 431,8 mm) Ar skavām iesūto bukletu ietilpība: 10 komplekti pa 20 loksņēm (52-81,4 g/m ²) (ietver vienu vāku loksni, kuras svars ir līdz 256 g/m ²) Locīšanas bez skavām ietilpība līdz 3 loksņēm (52-105 g/m ²) Izmēri (P x D x A): 656 x 623 x 1195 mm (ja ir izvilktā pagarinājuma un pagriežamā paplāte) Svars: aptuveni 58 kg
Saskarne	2 x Ethernet (1000Base-T/100Base-TX/10Base-T), USB 3.0 x 2 (aizmugurē), x 3 (ar Fiery Quick Touch TM priekšpusē), USB 2.0 x 4 (aizmugurē)	2/4 CAURUMU PERFORĀCIJAS IERĪCE A1	(Nepieciešams IELOCES SKAVOTĀJS V2 vai BROŠŪRU IESĒJĒJS V2) Divi vai četri caurumi Pielaujams perforējamā papīra smagums: 52-256 g/m ² Atbalstītais perforētā papīra formāts: divi caurumi: A3, A4, A4R, A5, B4, B5, B5R; četri caurumi: A3, A4 Barošanas avots: no galvenās iekārtas
Tīkla protokoli	TCP/IP (FTP, SMTP, POP, HTTP, SNMP, LDAP, SLP, SMB, LPD, IPP, WS-Discovery, Bonjour, Direct Mobile Printing, Port9100, SNT, 802.1X, DHCP, DNS, NTP)	DOKUMENTU IEVADES IERĪCE P1	(Nepieciešams IELOCES SKAVOTĀJS V2 vai BROŠŪRU IESĒJĒJS V2) Ievietojamo paplāšu skaits: 1 paplāte Ievades paplātes ietilpība: 100 loksnes (80 g/m ²) Atbalstītais ievades papīra veids: plāns, parastais, pārstrādāts, krāsains, biezs, veidlapu, augstākās kvalitātes dokumentu papīrs, kritpapīrs, papīrs ar cilnēm Atbalstītais ievades papīra formāts: A3, A4, A4R, B4, B5, B5R Atbalstītais ievades papīra svars: 60-256 g/m ² Barošana: 100-240 V, 50/60 Hz, 1,0 A Izmēri (platums x dziļums x augstums): 247 x 679 x 1242mm (platums bez dokumentu paplātes) Svars: aptuveni 40 kg
Tiesā druka	PDF1.7, EPS, TIFF6, JDF1.4/JMF(OP)	DOKUMENTU IEVADES/LOCĪŠANAS IERĪCE J1	(Nepieciešams IELOCES SKAVOTĀJS V2 vai BROŠŪRU IESĒJĒJS V2) Ievietojamo paplāšu skaits: 1 paplāte Ievietojamas ietilpība: 100 loksnes (80 g/m ²) Atbalstītais ievades papīra veids: plāns, parastais, pārstrādāts, krāsains, biezs, veidlapu, augstākās kvalitātes dokumentu papīrs, kritpapīrs, papīrs ar cilnēm Atbalstītais ievades papīra formāts: A3, A4, A4R, B4, B5, B5R Atbalstītais ievades papīra svars: 60-256 g/m ² C veida locījums: A4R; Z veida locījums: A3, A4R, B4 Atbalstītais locāmā papīra svars: C veida locījums / Z veida locījums: 60-105 g/m ² Locāmā papīra ievades ietilpība: C veida locījums: loksnes (80 g/m ²), Z veida locījums: 30 loksnes (80 g/m ²) Barošana: 100-240 V, 50/60 Hz, 1,0 A Izmēri (platums x dziļums x augstums): 247 x 679 x 1242mm (platums bez dokumentu paplātes) Svars: aptuveni 76 kg
VDP	FreeForm v1, v21, PPML, PDF/VT-1, PDF/VT-2, Creo VPS	CITAS OPCIJAS SKAVU KASETNE	SKAVU KASETNE X1 (skavošanai 3 x 5000 gab.) (ieloces skavotājam V2 un bukletu iesējējam V2) SKAVU KASETNE Y1 (brošēšanai ar skavām 2 x 2000 gab.) (bukletu iesējējam V2)
Standarta funkcijas	Fiery Command WorkStation6 / Paper Catalog, Fiery Remote Scan / Fiery Hot Folders un Virtual Printers / Fiery JDF		
Fiery drukas kontrolera opcijas	Fiery Impose / Fiery Compose / Fiery Impose un Compose / nenemama HDD komplekts		
HW platforma	NX One		
Bāzes OS	Windows 10 IoT Enterprise 2016 LTSB		
Barošanas avots	AC100-240 V, 50 Hz/60Hz, 3,0 A (100 V) – 1,5 A (240 V)		
Maksimālais enerģijas patēriņš	53 W		
Izmēri (platums x dziļums x augstums)	203 x 248 x 384 mm		
Svars	Tikai serveris: 5,9 kg		
PAPĪRA PADEVES IESPĒJAS			
PAPĪRA STATNIS E1	Papīra ietilpība: 3500 lapas (80 g/m ²) Papīra veids: plāns, parastais, pārstrādāts, krāsu, biezs, perforēts, veidlapas, augstākās kvalitātes dokumentu papīrs Papīra formāts: A4, B5 Papīra svars: 52 - 256 g/m ² Barošanas avots: no galvenās iekārtas Izmēri (platums x dziļums x augstums): 340 x 630 x 572 mm Svars: aptuveni 34 kg		
POD STATNIS LITE C1	Papīra ietilpība: 3500 lapas (80 g/m ²) Papīra veids: plāns, parastais, pārstrādāts, krāsu, biezs, perforēts, veidlapas, augstākās kvalitātes dokumentu papīrs, papīrs ar cilnēm, caurspīdīgs papīrs, uzlīmes Papīra formāts: A3, A4, A4R, A5R, B4, B5, B5R un pielāgojami izmēri (no 139,7 x 182 mm līdz 297 x 487,7 mm) Papīra svars: 52 - 256 g/m ² Barošana: 220-240 V, 50/60 Hz, 1,2A Izmēri (platums x dziļums x augstums): 633 x 686 x 574 mm Svars: aptuveni 68 kg		
IZVADES IESPĒJAS			
KOPĒŠANAS PAPLĀTE R2	Nodrošina vienkāršu paplāti izvades pamatfunkcijām. Ietilpība: 250/100 loksnes (vienpusēji/divpusēji, 80 g/m ²)		
KUSTĪGA PAPLĀTE F1	Ietilpība: (80 g/m ²): 250 loksnes (tieša padeve) / 500 loksnes (novirzīšana)		
IELOCES SKAVOTĀJS V2 (ārējs)	Paplāšu skaits: 3 Augšējās paplātes ietilpība*: A4, A5, A5R, A6R, B5: 250 loksnes; A3, A4R, B4, B5R: 125 loksnes Vidējās paplātes ietilpība*: A4, A5, A5R, A6R, B5: 250 loksnes; A3, A4R, B4, B5R: 125 loksnes Apeksējās paplātes ietilpība*: A4, A5R, B5: 3000 loksnes; A3, A4R, A5, B4, B5R: 1500 loksnes; A6R: 250 loksnes (52-105 g/m ²), 50 loksnes (105-256 g/m ²) *ar 81,4 g/m ² papīru Papīra svars: 52 - 256 g/m ² Skavošanas vieta: stūris, dubultā Skavotāja ietilpība: stūra un dubultā skavošana: A4, B5: 65 loksnes (90 g/m ²) A3, A4R, B4: 30 loksnes (90 g/m ²) Eco skavas: A3, A4: 5 loksnes (52-64 g/m ²) 4 loksnes (65-81,4 g/m ²) 3 loksnes (81,5-105 g/m ²) Skavošana pēc pieprasījuma: 65 loksnes (90 g/m ²) Izmēri (platums x dziļums x augstums): 656 x 623 x 1195 mm (ja ir izvilktā pagarinājuma un pagriežamā paplāte) Svars: aptuveni 35 kg		

Visu aparatūras piederumu sarakstu, lūdzu, skatiet mūsu tīmekļa vietnes tehnisko datu lapā vai tiešsaistes produktu konfigurācijas informācijā.

Programmatūra un risinājumi



Sertifikācija un saderība



Canon

Canon Oy
Huopalahdentie 24
P.O. Box 1
FI-00351 Helsinki
Finland
Tel: +358 10 544 20
Fax: +358 10 544 30
canon.lv

Canon Inc.
canon.com
Canon Europe
canon-europe.com
Latvian edition
© Canon Europa N.V., 2019