

Serija „imageRUNNER ADVANCE 6500 III“

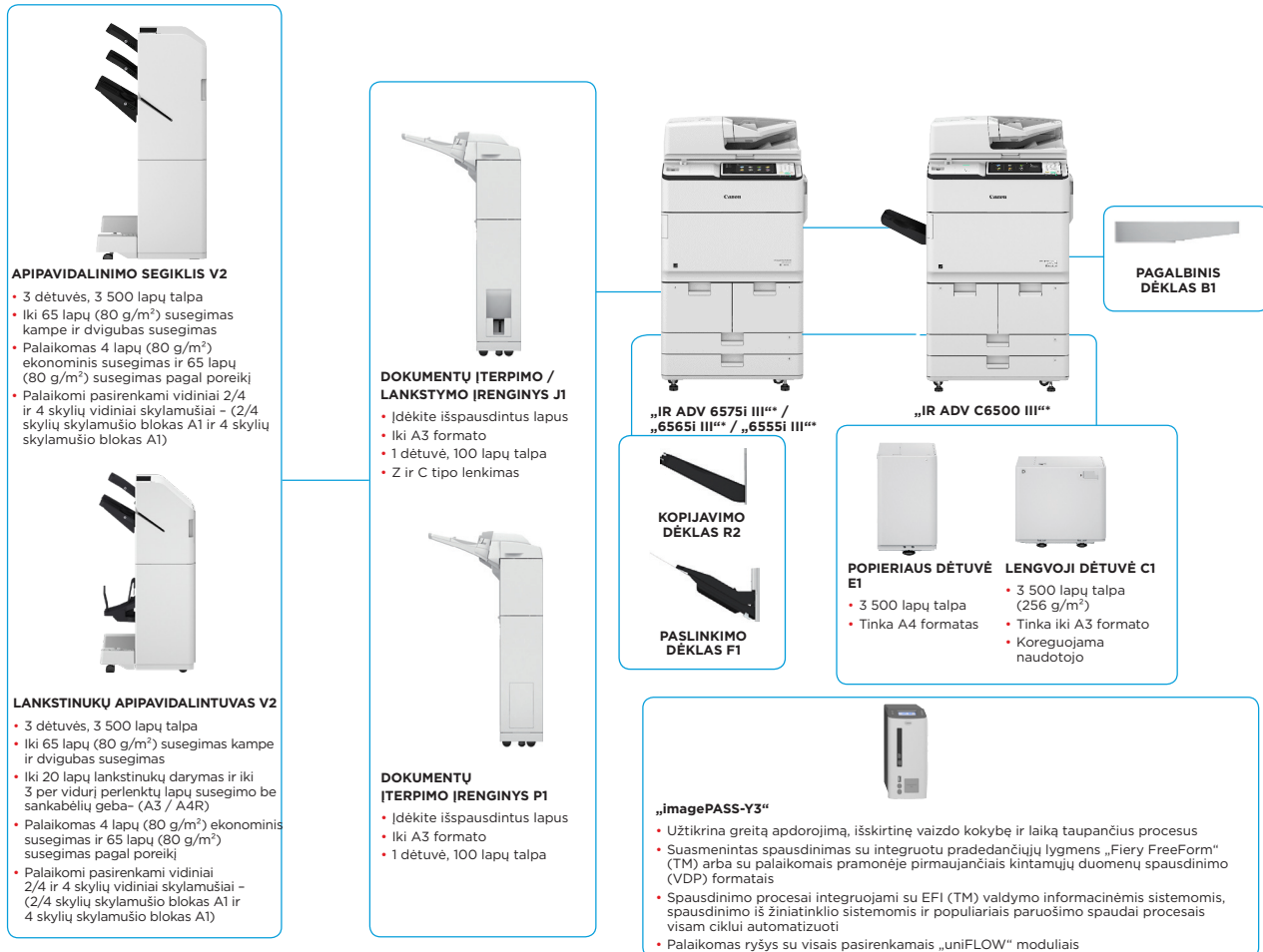
AUKŠTA KOKYBĖ, EFEKTYVUMAS IR PATIKIMUMAS



Canon uniFLOW Online
Outstanding Cloud Output-Management Solution



PAGRINDINĖS KONFIGŪRAVIMO PARINKTYS



Ši plokščioji konfigūracija yra parodyta tik kaip pavyzdys. Visą parinkčių sąrašą ir tikslius suderinamumo ryšius rasite internetiniame produktų konfigūravimo įrankyje.

III* reiškia, kad šiame modelyje įdiegta nauja sistemos programinė įranga ir standartiškai įrengtos papildomos saugos funkcijos.

TECHNINĖS SPECIFIKACIJOS

Serija „imageRUNNER ADVANCE 6500 III“

Nuskaitymo raiška (tašk./col.)	600 x 600, 400 x 400, 300 x 300, 200 x 400, 200 x 200, 200 x 100i, 150 x 150, 100 x 100	Tinklas	Standartinis: IP / „Mac“ adresų filtravimas, IPSEC, TLS šifruotasis ryšys, SNMP V3.0, IEEE 802.1X, IPv6, SMTP tapatybės nustatymas, POP tapatybės nustatymas prieš SMTP, S/MIME
„Pull Scan“ specifikacijos	„Colour Network ScanGear2“: Taikoma ir TWAIN, ir WIA. Palaikomos OS: „Windows 7 / 8.1 / 10“ „Windows Server 2008“ / „Server 2008 R2“ / „Server 2012“ / „Server 2012 R2“ / „Server 2016“	Dokumentai	Standartiškai: saugusis spausdinimas, „Adobe LiveCycle® Rights Management ES2.5“ integravimas, šifruotasis PDF, šifruotasis saugusis spausdinimas, įrenginio parašas, saugieji vandens ženklai Pasirenkama: naudotojo parašas, dokumentų nuskaitymo blokavimas
Nuskaitymo metodas	Siuntimo funkcija yra visuose modeliuose Nuskaitymas į USB atmintinę: galimas visuose modeliuose Nuskaitymas į mobiliuosius įrenginius ir debesijos paslaugas: pagal poreikį galima naudoti įvairias priemones, leidžiančias nuskaityti į mobiliuosius įrenginius ir debesijos paslaugas. Jei reikia daugiau informacijos, kreipkitės į pardavimo atstovą. TWAIN/WIA nuskaitymo persiunčiant funkcija yra visuose modeliuose	APLINKOS SPECIFIKACIJOS	
SIUNTIMO TECHINIAI DUOMENYS		Naudojimo aplinka	Temperatūra: 10-30 °C Drėgnis: nuo 20 iki 80 % santykinis drėgnis 220-240 V (± 10 %), 50/60 Hz (± 2 Hz), 10 Amp CEE 7/7 (230 V)
Paskirties vieta	El. paštas / interneto faksas (SMTP), SMB v3.0, FTP, „WebDAV“, pašto dėžutė, „Super G3“ faksas (pasirenkamas), IP faksas (pasirenkamas)	Maitinimo šaltinis	Maks.: apytiksliai 2 400 W Spausdinant: apie 1 397,9 W*1 Budėjimo režimu: apytiksliai 260,4 W*1
Adresų knyga	LDAP (2 000) / vietiniai (1 600) / spartusis rinkimas (200)	Kištukas (pagrindinis įrenginys)	Miego režimu: apytiksliai 0,9 W*2 Įjungtas į elektros lizdą ir išjungtas: apytiksliai 0,3 W*3
Siuntimo raiška (tašk./col.)	600 x 600, 400 x 400, 300 x 300, 200 x 400, 200 x 200, 200 x 100, 150 x 150, 100 x 100	Energijos sąnaudos	*1 Pamatinė vertė: išmatuotas vienas įrenginys *2 0,9 W miego režimas dėl tam tikrų nustatymų yra galimas ne visais atvejais. *3 Pamatinė vertė, greito paleidimo režimas išjungtas
Ryšio protokolas	Failų: FTP (TCP/IP), SMB v3.0, „WebDAV“ El. pašto / int. fakso: SMTP, POP3	Triukšmo lygis	Garso galios lygis (LwAd) Veikimo metu: iki 75 dB*1 Budėjimo režimu: 53 dB*2 Garso slėgis (LpAm) (atskaitinis) Stovint šalia: Veikiant: „iR-ADV 6575i III“ - 58 dB*2, „iR-ADV 6565i III“ - 56 dB*2, „iR-ADV 6555i III“ / „6555 i III PR“ - 54 dB*2 Budėjimo režimu: iki 36 dB*2 *1 Atitinka DE-UZ205 (2017) („Duomenys iš „Blue Angel Standard“ vertės) *2 Pamatinė vertė: išmatuota pagal ISO 7779, aprašyta pagal ISO 9296 (1988) *3 „Blue Angel“
Failų formatai	Standartinis: TIFF, JPEG, PDF („Compact“, „Searchable“, „Apply policy“, „Optimize for Web“, „PDF A/1-b“, „Encrypted“), XPS („Compact“, „Searchable“), „Office Open XML“ („PowerPoint“, „Word“), PDF/XPS („Device Signature“) Pasirenkamas: PDF („Trace&Smooth“), PDF/XPS (naudotojo parašas)	Standartai	
Universaliosios siuntimo funkcijos	Originalo tipo pasirinkimas, dvipusis originalas, knyga per du puslapius, skirtingo dydžio originalai, tankio reguliavimas, ryškumas, kopijos santykis, trinti rėmeliai, užduoties parengimas, siuntėjo vardas (TTI), atidėtasis siuntimas, peržiūra, atliktos užduoties pranešimas, failo pavadinimas, tema / pranešimas, atsakyti gavėjui, el. pašto pirmumas, TX ataskaita, originalaus turinio orientacija, praleisti tuščius puslapius, aptikti tiektuvo tiekiamą lapų pluoštą.	ŠAUNADINĖS MEDŽIAGOS	
FAKSO TECHINIAI DUOMENYS		Dažų kasetė (-s)	C-EXV 36 TONER BK
Įsigijamas papildomai / standartinis	Pasirinktinai visuose modeliuose	Dažai (apytikslė išeiga 6% aprėpties)	56 000 puslapių
Maksimalus ryšio linijų skaičius	2	PROGRAMINĖ ĮRANGA IR SPAUSDINTUVO VALDYMAS	
Modemo sparta	„Super G3“: 33,6 kb/s G3: 14,4 kb/s	Sekimas ir ataskaitų teikimas	„Universal Login Manager“ (ULM): lengvai valdykite savo išlaidas, naudodami integruotą ataskaitų teikimo galimybę, kad nustatytumėte ir suvaldytumėte išlaidas naudotojo lygmeniu pagal įrenginį. *Reikia įdiegti, suaktyvinti ir užregistruoti „uniFLOW Online Express“: kartu su ULM iš centrinės debesijoje esančios vietos galite įgyti dar daugiau kontrolės ir pažymėti išlaidas pagal naudotojus ar skyrių bei atrasti vietas, kuriose išlaidas būtų galima sumažinti.
Glaudavimo metodas	MH, MR, MMR, JBIG	Uotolinio valdymo įrankiai	„iW Management Console“: serverio pagrindu veikianti programinė įranga, skirta centralizuotai įrenginių junginiui valdyti (funkcijos: stebėjimas ir sąnaudinės medžiagos, būklės stebėjimas ir įspėjimai, adresų knygų platinimas, konfigūracijos nuostatos, programinė aparatinė įranga ir MEAP programos, matuoklių fiksavimas ir ataskaitos, tvarkyklė ir išteklių valdymas) „eMaintenance“: dėl įtaisyto RDS suderinamos „eMaintenance“ paslaugos (galimos funkcijos: matuoklio fiksavimas, automatinis sąnaudinių medžiagų valdymas, nuotolinė diagnostika ir ataskaitos paslaugos tiekėjams, užtikrinančios našią, sparčią ir neuždelstą priežiūrą) „Content Delivery System“: galima nuotoliniu būdu platinti programinę aparatinę įrangą, „iR“ parinktis ir MEAP taikomąsias programas; „Remote User Interface“ (RUI) žiniatinklio sąsaja kiekvienam įrenginiui padeda užtikrinti nuotolinį įrenginių valdymą ir kontrolę.
Raiška (tašk./col.)	400 x 400, 200 x 400, 200 x 200, 200 x 100		„Network ScanGear“: su TWAIN suderinama skaitytuvo tvarkyklė, su kuria prie tinklo prijungtais kompiuteriais galima naudoti nuskaitymo iš įrenginio funkciją.
Siuntimo / įrašymo dydis	A3, A4, A4R, A5*, A5R*, B4, B5*, B5R* * Siunčiama kaip A4 ** Siunčiama kaip B4		
Fakso atmintis	Iki 30 000 puslapių		
Spartusis numerių rinkimas	Maks. 200		
Grupės numerių / adresatų rinkimas	Maks. 199 numeriai		
Nuoseklusis transliavimas	Maks. 256 adresai		
Atminties atsarginė kopija	Taip		
Fakso funkcijos	Originalo tipo pasirinkimas, dvipusis originalas, knyga per du puslapius, skirtingo dydžio originalai, tankis (nuskaitymui), ryškumas, kopijos santykis, trinti rėmeliai, užduoties parengimas, siuntėjo vardas (TTI), telefono linijos pasirinkimas, tiesioginis siuntimas, atidėtasis siuntimas, peržiūra, atliktos užduoties pranešimas, TX ataskaita, aptikti tiektuvo tiekiamą lapų pluoštą		
SAUGOJIMO SPECIFIKACIJOS		Nuskaitymo programinė įranga	
Pašto dėžutė (palaikomas kiekis)	100 naudotojų gautų laišku aplankų, 1 atmintinis RX gautų laišku aplankas, 50 konfidencialių gautų faksogramų aplankų 30 000 maks. įrašytų puslapių		
„Advanced space“	Ryšio protokolas: SMB arba „WebDAV“ Palaikomi kliento kompiuteriai: „Windows“ („Windows 7 / 8.1 / 10“) Vienalaikiai ryšiai (maks.): SMB: 64, „WebDAV“: 3 (aktyvūs seansai)		
„Advanced Space“ laisva vieta diske	Apytiksliai 16 GB (standartinis HDD) Apytiksliai 480 GB (su pasirinkimu 1 TB HDD)	„FIERY“ SPAUSDINIMO VALDIKLIO TECHINIAI DUOMENYS	
„Advanced Space“ funkcijos	Tapatybės nustatymas prisijungimui prie „Advanced space“, rikiavimo funkcija, PDF failo spausdinimas su slaptažodžiu, „imageWARE Secure Audit Manager“ palaikymas	Pasirinktinai / standartiškai	Pasirinktinai visuose modeliuose
Atminties laikmenos	Standartinė: USB atmintinė	Pavadinimas	„imagePASS-Y3“ (išorinis)
SAUGUMO SPECIFIKACIJOS		Spausdinimo raiška (tašk./col.)	1200 x 1200, 600 x 600
Tapatybės nustatymas	Standartinis: „Universal Login Manager“ (prisijungimas įrenginio ir funkcijų lygiu), „uniFLOW Online Express“, naudotojų tapatybės nustatymas, „Department ID“ tapatybės nustatymas, priegosis valdymo sistema Pasirinktinai: saugusis spausdinimas, „My Print Anywhere“ (reikia „uniFLOW“) * Šis sprendimas nemokamas, bet būtina suaktyvinti.	Standartinė (-s) puslapio aprašymo kalba (-os)	PCL6, „Adobe PostScript 3“
Duomenys	Standartiškai: patikimas platformos modelis (angl. TPM), standžiojo disko slaptažodžio užraktas, standžiojo disko ištrynimasis, pašto dėžutė apsauga slaptažodžiu, standžiojo disko šifravimas (FIPS140-2 patvirtintas), bendrųjų kriterijų sertifikatas (DIN ISO 15408) Pasirenkama: standžiojo disko dubliavimas, standžiojo disko išėmimas, duomenų praradimo prevencija (reikia „uniFLOW“)	Atmintis	8 GB (2 x 4 GB)
		Standusis diskas	500 GB SATA
		Procesoriaus sparta	„Intel Pentium G4400“ (3,3 GHz)
		Sistema	„Fiery FS350Pro“
		Šriftai	PS: 138 šriftai PCL: 113 šriftų



TECHNINĖS SPECIFIKACIJOS

Serija „imageRUNNER ADVANCE 6500 III“

Palaikomos operacinės sistemos	„Windows 7“ 32 ir 64 bitų / „Windows 8.1“ 32 ir 64 bitų / „Windows 10“ 32 ir 64 bitų / „Windows Server 2012“ tik 64 bitų / „Windows Server 2012 R2“ tik 64 bitų / „Windows Server 2016“ tik 64 bitų, „MAC OS“	LANKSTINUKŲ APIPAVIDALINTUVAS V2 (išorinis)	(Su pirmiau nurodyto APIPAVIDALINIMO SEGIKLIO V2 bazinėmis segiklio specifikacijomis.) Susegimo per lenkimą popieriaus formatai: A3, A4R, B4, pasirinktinis formatas (195 x 270 mm – 297 x 431,8 mm) Susegimo per lenkimą geba: 20 lapų x 10 rinkinių (52–81,4 g/m ²) (su 1 viršelio lapu iki 256 g/m ²) Sulankstytų lapų įėjimo be sankabėlių geba: iki 3 lapų (52–105 g/m ²) Matmenys (P x G x A): 656 x 623 x 1195 mm (kai išskleistas papildomas dėklas ir pasukamas dėklas) Svoris: apie 58 kg
Sąsaja	2 x eternetu (1000Base-T/100Base-TX/10Base-T), USB 3.0 x 2 (gale), x 3 (priekyje ant „Fiery Quick Touch™“), USB 2.0 x 4 (gale)	2/4 SKYLIŲ SKYLAMUŠIO BLOKAS A1	(Reikalingas APIPAVIDALINIMO SEGIKLIS V2 arba LANKSTINUKŲ APIPAVIDALINTUVAS V2) Dvi arba keturios skylės Tinkamas perforuojamo popieriaus svoris – 52–256 g/m ² Tinkamas perforuojamo popieriaus formatai: dvi skylės A3, A4, A4R, A5, B4, B5, B5R; keturios skylės A3, A4 Maitinimo šaltinis: iš pagrindinio įrenginio
Tinklo protokolai	TCP/IP (FTP, SMTP, POP, HTTP, SNMP, LDAP, SLP, SMB, LPD, IPP, „WS-Discovery“, „Bonjour“, „Direct Mobile Printing“, „Port9100“, SNT, 802.1X, DHCP, DNS, NTP)	DOKUMENTŲ ĮTERPIMO ĮRENGINYS P1	(Reikalingas APIPAVIDALINIMO SEGIKLIS V2 arba LANKSTINUKŲ APIPAVIDALINTUVAS V2) Įterpimo dėklų skaičius: 1 dėklas Įterpimo dėklo talpa: 100 lapų (80 g/m ²) Tinkamas įterpiamo popieriaus tipas: plonas, paprastas, perdirbtas, spalvotas, storas, firminis blankas, aukštos kokybės, dengtas, kortelių Tinkamas įterpiamo popieriaus formatai: A3, A4, A4R, B4, B5, B5R Tinkamas įterpiamo popieriaus svoris: 60–256 g/m ² Maitinimo šaltinis: 100–240 V, 50/60Hz, 1,0 A Matmenys (P x G x A): 247 x 679 x 1242mm (plotis be dokumentų dėklo) Svoris: apie 40kg
Tiesioginis spausdinimas VDP	PDF1.7, EPS, TIFF6, JDF1.4/JMF(OP)	DOKUMENTŲ ĮTERPIMO / LANKSTYMO BLOKAS J1	(Reikalingas APIPAVIDALINIMO SEGIKLIS V2 arba LANKSTINUKŲ APIPAVIDALINTUVAS V2) Įterpimo dėklų skaičius: 1 dėklas Įterpimo dėklo talpa: 100 lapų (80 g/m ²) Tinkamas įterpiamo popieriaus tipas: plonas, paprastas, perdirbtas, spalvotas, storas, firminis blankas, aukštos kokybės, dengtas, kortelių Palaikomas sulenkimo tipas: Z tipo, C tipo Tinkamas įterpiamo popieriaus formatai: A3, A4, A4R, B4, B5, B5R Tinkamas įterpiamo popieriaus svoris: 60–256 g/m ² Tinkamas perlenkiamo popieriaus formatai: C tipo lenkimo: A4R, Z tipo lenkimo: A3, A4R, B4 Tinkamas perlenkiamo popieriaus svoris: C tipo / Z tipo lenkimo: 60–105 g/m ² Lankstomo popieriaus išvesties talpa: C tipo lenkimas – lapų (80 g/m ²), Z tipo lenkimas – 30 lapų (80 g/m ²) Maitinimo šaltinis: 100–240 V, 50/60 Hz, 1,0 A Matmenys (P x G x A): 247 x 679 x 1242mm (plotis be dokumentų dėklo) Svoris: apie 76kg
Standartinės funkcijos	„Fiery Command WorkStation 6“ / „Paper Catalog Fiery Remote Scan“ / „Fiery Hot Folders & Virtual Printers“ / „Fiery JDF“	KITOS PARINKTYS SANKABĖLIŲ KASETĖ	SANKABĖLIŲ KASETĖ X1 (susegimui, 5 000 vnt. x 3) (apipavidalinimo segikliui V2 arba lankstinukų apipavidalintuvui V2) SANKABĖLIŲ KASETĖ Y1 – susegimui per lenkimą, 2 000 vnt. x 2) (lankstinukų apipavidalintuvui V2)
„Fiery“ spausdinimo valdiklio parinktis	„Fiery Impose“ / „Fiery Compose“ / „Fiery Impose and Compose“ / išimamo HDD rinkinys		
HW platforma	„NX One“		
Bazinė OS	„Windows 10 IoT Enterprise 2016 LTSP“		
Maitinimo šaltinis	KS 100–240 V, 50 Hz / 60 Hz, 3,0 A (100 V)–1,5 A (240 V)		
Maks. energijos sąnaudos	53 W		
Matmenys (P x G x A)	203 x 248 x 384 mm		
Svoris	Tik serverio blokas: 5,9 kg		
POPIERIAUS TIEKIMO PARINKTYS			
POPIERIAUS DĒTUVĖ E1	Popieriaus talpa: 3 500 lapų (80 g/m ²) Popieriaus tipas: plonas, paprastas, perdirbtas, spalvotas, storas, perforuotas, firminis blankas, aukštos kokybės Popieriaus formatai: A4, B5 Popieriaus svoris: 52–256 g/m ² Maitinimo šaltinis: iš pagrindinio įrenginio Matmenys (P x G x A): 340 x 630 x 572 mm Svoris: apie 34 kg		
Lengvoji dėtuvė C1	Popieriaus talpa: 3 500 lapų (80 g/m ²) Popieriaus tipas: plonas, paprastas, perdirbtas, spalvotas, storas, perforuotas, firminis blankas, aukštos kokybės, kortelių, skaidrė, etiketės Popieriaus formatai: A3, A4, A4R, A5R, B4, B5, B5R ir pasirinktinis formatas (nuo 139,7 x 182 mm iki 297 x 487,7 mm) Popieriaus svoris: 52–256 g/m ² Maitinimas: 220–240 V, 50/60 Hz, 1,2 A Matmenys (P x G x A): 633 x 686 x 574 mm Svoris: apie 68 kg		
IŠVESTIES PARINKTYS KOPIJAVIMO DĒKLAS R2	Paprastas pagrindinės išseigos lapų dėklas. Talpa: 250/100 lapų (1-pusių/2-pusių, 80 g/m ²) Talpa (80 g/m ²): 250 lapų (tiesiai) / 500 lapų (pasilenkant)		
PASLINKIMO DĒKLAS F1	Dėklų skaičius: 3 Viršutinio dėklo talpa*: A4, A5, A5R, A6R, B5 – 250 lapų, A3, A4R, B4, B5R – 125 lapai Vidurinio dėklo talpa*: A4, A5, A5R, A6R, B5 – 250 lapų, A3, A4R, B4, B5R – 125 lapai Apatinio dėklo talpa*: A4, A5, A5R, B5 – 3 000 lapų, A3, A4R, A5, B4, B5R – 1 500 lapų, A6R – 250 lapų (52–105 g/m ²), 50 lapų (105–256 g/m ²) * su 81,4 g/m ² popieriumi		
APIPAVIDALINIMO SEGIKLIUS V2 (išorinis)	Popieriaus svoris: 52–256 g/m ² Susegimo vieta: kampe, dvigubas Segamoji geba (susegimas kampe ir dvigubas susegimas): A4, B5: 65 lapai (90 g/m ²) A3, A4R, B4: 30 lapų (90 g/m ²) Ekonomišnis susegimas: A3, A4: 5 lapai (52–64 g/m ²) 4 lapai (65–81,4 g/m ²) 3 lapai (81,5–105 g/m ²) Susegimas pagal poreikį: 65 lapų (90 g/m ²) Matmenys (P x G x A): 656 x 623 x 1195 mm (kai išskleistas papildomas dėklas ir pasukamas dėklas) Svoris: apie 35 kg		

Visą mūsų aparatinės įrangos priedų sąrašą rasite mūsų žiniatinklo svetainės specifikacijų puslapyje arba internetiniame produktų konfigūravimo įrankyje.

Programinė įranga ir sprendimai



Sertifikatai ir suderinamumas



Canon Oy
Huopalahdentie 24
P.O. Box 1
FI-00351 Helsinki
Finland
Tel: +358 10 544 20
Fax: +358 10 544 30
canon.lt

„Canon Inc.“
Canon.com
„Canon Europe“
canon-europe.com
Lithuanian edition
© „Canon Europa N.V.“, 2019.