

Serie imageRUNNER ADVANCE 6500 III

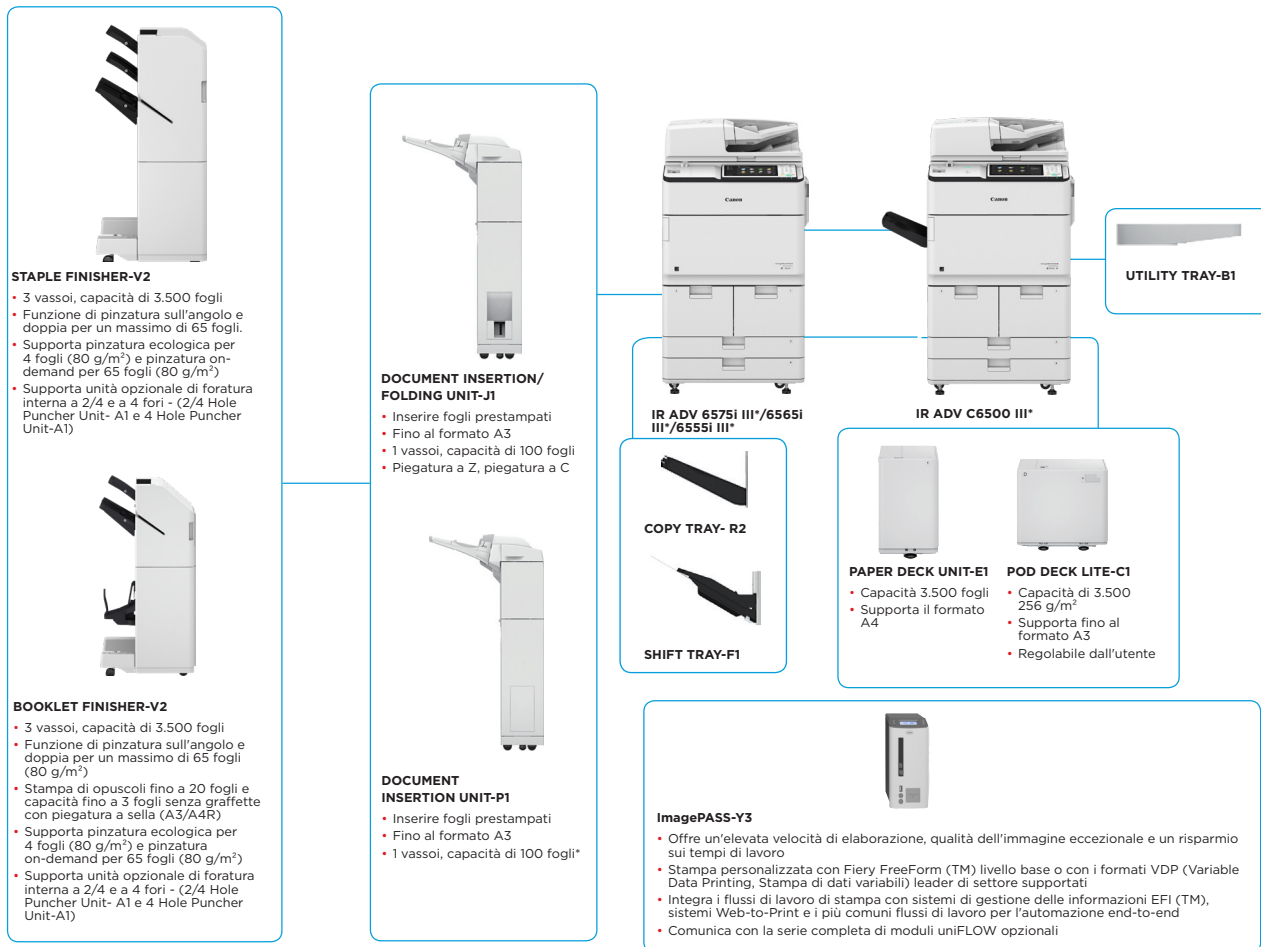
ALTA QUALITÀ, EFFICIENZA E AFFIDABILITÀ



Canon uniFLOW Online
Outstanding Cloud Output Management Solution



OPZIONI DI CONFIGURAZIONE PRINCIPALI



Questa configurazione piana è solo a scopo illustrativo. Per un elenco completo di opzioni e i rapporti di compatibilità esatti, fare riferimento al configuratore di prodotti online.

III* indica che il modello è stato aggiornato con un nuovo software di sistema e include funzioni di sicurezza aggiuntive conformi agli standard.

SPECIFICHE TECNICHE

Serie imageRUNNER ADVANCE 6500 III

UNITÀ PRINCIPALE

Tipo

Multifunzione laser monocromatica A3

Funzioni base

Stampa, copia*, scansione*, invio*, archiviazione e fax opzionale*

* Non disponibile su iR-ADV 6555i III PRT

Processore

Doppio processore personalizzato Canon (Condiviso)

Pannello di controllo

Standard: display LCD WSVGA touch TFT a colori da 25,6 cm (10,1 pollici)
Opzionale: display LCD SVGA touch TFT a colori da 26,4 cm (10,4 pollici) per il modello MFP

Memoria

Standard: RAM 3 GB

Disco fisso

Standard: 250 GB
Massimo: 1 TB

Mirroring disco fisso

Opzionale: 250 GB, 1 TB

Connettività

Rete
Standard: 1000Base-T/100Base-TX/10Base-T, LAN wireless (IEEE 802.11 b/g/n)
Opzionale: NFC, Bluetooth a basso consumo energetico ALTRO
Standard: 2 USB 2.0 (Host), 1 USB 3.0 (Host)x1; USB 2.0 (periferica) x 1
Opzionale: Interfaccia seriale, Copy Control Interface

Formato carta in ingresso (A4, 80 g/m²)

Standard: 4.200 fogli
2 cassette da 1.500 fogli, 2 cassette da 550 fogli, vassoio multiuso da 100 fogli
Capacità massima: 7.700 fogli aggiuntivi (POD Deck Lite-C1 o Paper Deck Unit-E1)

Capacità carta in uscita (A4, 80 g/m²)

250 fogli (con Copy Tray-R2).
Fino a: 3.500 fogli (con Staple Finisher-V2 o Booklet Finisher-V2)

Funzioni di finitura

Standard: fascicolazione, raggruppamento
Con Finisher esterno: fascicolazione, raggruppamento, offset, pinzatura, pinzatura a sella¹⁾, foratura²⁾, pinzatura senza punti³⁾, pinzatura on-demand³⁾, inserimento documenti⁴⁾, piegatura (piegatura a C, a Z¹⁾)

¹⁾ Richiede Booklet Finisher-V2

²⁾ Richiede Puncher Unit-A1 a 2/4 fori o Puncher Unit-A1 a 4 fori (con Staple Finisher-V2 o Booklet Finisher-V2)

³⁾ Richiede Staple Finisher-V2 o Booklet Finisher-V2

⁴⁾ Richiede Document Insertion Unit-PI o Document Insertion/Folding Unit-J1 (con Staple Finisher-V2 o Booklet Finisher-V2)

⁵⁾ Richiede Document Insertion/Folding Unit-J1 (con Staple Finisher-V2 o Booklet Finisher-V2)

Tipi di carta supportati

Deck sinistro/destro superiori (1/2):
Carta sottile, comune, riciclata, a colori, spessa, perforata, intestata e rilegata
Cassetti inferiori (3/4):
Carta sottile, comune, riciclata, a colori, spessa, perforata, intestata, alta qualità, fogli per rubrica¹⁾

¹⁾ Richiede Tab Feeding attachment Kit-B1

Vassoio multiuso:
Carta sottile, comune, riciclata, a colori, spessa, perforata, alta qualità, lucidi, etichette, carta intestata, fogli per rubrica e da ricalco²⁾

²⁾ Alcuni tipi di carta da ricalco non possono essere utilizzati

Formati carta supportati

Deck sinistro/destro superiori (1/2):
Formati standard: A4, B5

Cassetti inferiori (3/4):
Formati standard: A3, A4, A4R, A5R, B4, B5, B5R
Formato personalizzato: da 139,7 mm x 182 mm a 297 mm x 487,7 mm

Vassoio multiuso:
Formati standard: A3, A4, A4R, A5, A5R, A6R, B4, B5, B5R
Formati personalizzati: da 100,0 x 148,0 mm a 297,0 x 487,7 mm
Formato libero: da 100 x 182 mm a 297 x 487,7 mm

Grammature carta supportate

Paper Deck/Cassetti carta: da 52 a 220 g/m²
Vassoio multifunzione: da 52 a 256 g/m²
Fronte/retro: da 52 a 220 g/m²

Tempo di riscaldamento

Dall'accensione: 30 secondi o meno¹⁾

¹⁾ Tempo dall'accensione della periferica fino alla copia pronta (senza prenotazione di stampa)

Dalla modalità sospensione: 30 secondi o meno

Modalità avvio rapido: 4 secondi o meno²⁾

²⁾ Tempo dall'accensione della periferica all'esecuzione delle operazioni chiave sullo schermo a sfioramento.

Dimensioni (L x P x A)

Standard (modello MFP): 670 x 779 x 1.220 mm
Schermo a sfioramento verticale opzionale:
1.481 x 770 x 1.252 mm
Modello della stampante iR-ADV 6555i III: 670 x 779 x 1.052 mm

Spazio di installazione (L x P)

Base: 1.533 x 1.353 mm (con vassoio multiuso/coperchio in alto a destra aperto + coperchio anteriore aperto + vassoio copia)

Completamente configurato: 2.436 x 1.353 mm (con POD Deck Lite-C1 + Document Insertion/Folding Unit-J1 + Booklet Finisher-V2 o Staple Finisher-V2 + Coperchio anteriore dell'unità principale aperto)

Peso

iR-ADV 6575i III/6565i III/iR-ADV 6555i III: circa 234 kg¹⁾, circa 238 kg²⁾

iR-ADV 6555i III PRT: circa 204 kg³⁾

¹⁾ Inclusi ADF, schermo piatto a sfioramento e contenitore di toner.
²⁾ Inclusi ADF, schermo piatto a sfioramento opzionale e contenitore di toner.

³⁾ Inclusi schermo piatto, coperchio stampante e contenitore di toner.

SPECIFICHE DI STAMPA

Velocità di stampa

iR-ADV 6575i III:
75 ppm (A4), 37 ppm (A3), 54 ppm (A4R), 35 ppm (A5R)
iR-ADV 6565i III:
65 ppm (A4), 32 ppm (A3), 47 ppm (A4R), 35 ppm (A5R)
iR-ADV 6555i III/6555i III PRT:
55 ppm (A4), 32 ppm (A3), 40 ppm (A4R), 35 ppm (A5R)

Risoluzione di stampa (dpi)

1.200 x 1.200, 600 x 600

Linguaggi di stampa

Direct Print

Standard: UFR II, PCL 6
Opzionale: Adobe PostScript livello 3 originale

Stampa da dispositivi mobili e cloud

Stampa diretta disponibile da unità di memoria USB, Area di condivisione, Interfaccia Utente remota e Accesso web¹⁾
Tipi di file supportati: TIFF, JPEG, PDF, EPS e XPS
¹⁾ È supportata solo la stampa di PDF da siti Internet

AirPrint, Mopria, Google Cloud Print, Canon PRINT Business e uniFLOW Online
Una vasta gamma di soluzioni software e soluzioni basate su MEAP è a disposizione per fornire stampa da dispositivi mobili o connessi a Internet e servizi basati su cloud in base alle proprie esigenze.
Per maggiori informazioni contattare un rappresentante di zona.

Font

Font PCL: 93 Roman, 10 Bitmap, 2 font OCR, Andalé Mono WT K/S/T¹⁾ (giapponese, coreano, cinese semplificato e cinese tradizionale), font Barcode²⁾

Font PS: 136 Roman

¹⁾ Richiede PCL International Font Set-A1 opzionale

²⁾ Richiede Barcode Printing Kit-D1 opzionale

Funzioni di stampa

Annulla processo di stampa, Finitura Subset (solo PS), Impostazioni profilo, Stampa protetta, Filigrana, Bordo pagina, Intestazione o piè di pagina, Layout pagina, Stampa fronte/retro, Fascicolazione, Stampa opuscolo, Raggruppamento, Diversi formati/orientamenti carta, Offset, Stampa su lucido, Copertine fronte/retro, Riduzione toner, Stampa poster

Sistema operativo

UFR II: Windows 7/8.1/10, Windows Server 2008/2008 R2/2012/2012 R2/2016, MAC OS X (10.7 o versione successiva)

PCL: Windows 7/8.1/10, Windows Server 2008/2008 R2/2012/2012 R2/2016

PS: Windows 7 / 8.1 / 10 / Server 2008 / Server 2008 R2 / Server 2012 / Server 2012 R2 / Server 2016, MAC OS X (10.7 o successiva)

PPD: MAC OS X (10.7 o successiva), Windows 7 / 8.1 / 10
I tipi di dispositivi SAP sono disponibili mediante il SAP Market Place.

Fare riferimento a <http://www.canon-europe.com/support/business-product-support> per la disponibilità di soluzioni per altri sistemi operativi e ambienti tra cui A5/400, UNIX, Linux e Citrix.

Alcune di queste soluzioni sono a pagamento.

CARATTERISTICHE DI COPIA¹⁾

Velocità di copia

iR-ADV 6575i III:
75 ppm (A4), 37 ppm (A3), 54 ppm (A4R), 35 ppm (A5R)
iR-ADV 6565i III:
65 ppm (A4), 32 ppm (A3), 47 ppm (A4R), 35 ppm (A5R)
iR-ADV 6555i III:
55 ppm (A4), 32 ppm (A3), 40 ppm (A4R), 35 ppm (A5R)

Tempo di uscita della prima copia (A4)

iR-ADV 6575i III: circa 3,1 secondi o meno
iR-ADV 6565i III: circa 3,3 secondi o meno
iR-ADV 6555i III: circa 3,3 secondi o meno

Risoluzione di copia (dpi)

Lettura: 600 x 600
Stampa: 1200 x 1200

Copie multiple

Fino a 9.999 copie

Densità copia

Automatica o manuale (9 livelli)

Ingrandimento

25 - 400% (incrementi dell'1%)

Riduzioni preimpostate

25%, 50%, 70%

Ingrandimenti preimpostati

141%, 200%, 400%

Funzioni di copia di base

Pre-set R/E Ratios by Area (Rapporti R/E preimpostati per area), Paper Setting (Impostazioni carta), Previous Setting (Impostazioni precedenti), Favourite Setting (Impostazioni preferite), Finishing (Finitura), Two-Sided (Fronte/retro), Density Adjustment (Regolazione densità), Original Type Selection (Selezione tipo di originale), Interrupt Mode (Modalità interruzione), Setting Confirmation/Cancel (Impostazioni Conferma/Cancel)

Funzioni di copia speciali

Stampa su due pagine, Originale fronte/retro, Finitura, Opuscolo, Creazione lavoro, N su 1, Aggiungi copertina, Inserisci fogli, Originali formati misti, Regolazione densità, Selezione tipo di originale, Fogli di protezione lucido, Numerazione pagine, Numerazione copie, Nitidezza, Cancellazione cornice, Filigrana di sicurezza, Data di stampa, Shift, Margini, Print & Check, Negativo/Positivo, Ripeti immagini, Unione blocchi di lavoro, Notifica lavoro terminato Riproduzione speculare, Stampa su scheda, Memorizza nella casella di posta, Sovrapposizioni immagine, Copia documenti di identità, Salta pagine bianche, Rilevamento alimentazione fogli multipli, Originale formato personalizzato

CARATTERISTICHE DI SCANSIONE

Tipo

Scanner piano a colori e alimentatore automatico fronte retro (DADF) da 300 fogli (scansione fronte/retro a colori a 1 passaggio)

Da fronte e retro a fronte e retro (automatica con DADF)

¹⁾ Rilevamento alimentazione fogli multipli supportato.

300 fogli

Capacità alimentatore documenti (80 g/m²)

Piastra: foglio, libro, oggetti tridimensionali (altezza: fino a 40 mm, peso: fino a 2 kg)

Originali e grammature supportati

Grammatura supporti alimentatore documenti:

1-Scansione su un lato: da 38 a 220 g/m² (bianco e nero), da 64 a 220 g/m² (colori)
2-Scansione fronte/retro: da 50 a 220 g/m² (bianco e nero), da 64 a 220 g/m² (colori)

Formati carta supportati

Piano di lettura: max. formato di scansione 297,0 x 431,8 mm
Formato supporti alimentatore documenti: A3, A4, A4R, A5, A5R, B4, B5, B5R, B6R

Formati personalizzati: da 128 x 139,7 mm a 304,8 x 431,8 mm
Scansione su un lato: 120/120 (300 dpi), 120 (bianco e nero: 600 dpi)

Scansione su un lato: 240/220 (300 dpi), 150 (bianco e nero: 600 dpi)

Velocità di scansione (ipm: bianco e nero/colori; in formato A4)

SPECIFICHE TECNICHE

Serie imageRUNNER ADVANCE 6500 III

Risoluzione di scansione (dpi)	600 x 600, 400 x 400, 300 x 300, 200 x 400, 200 x 200, 200 x 100, 150 x 150, 100 x 100	Rete	Standard: filtro indirizzo IP/MAC, IPSEC, comunicazioni crittografate TLS, SNMP V3.0, IEEE 802.1X, IPv6, autenticazione SMTP, autenticazione POP prima di SMTP, S/MIME
Specifiche Pull scan	Colour Network ScanGear2. Per TWAIN e WIA Sistemi operativi supportati: Windows 7/8.1/10 Windows Server 2008/Server 2008 R2/Server 2012/Server 2012 R2/Server 2016	Documento	Standard: Stampa protetta, Adobe LiveCycle® Rights Management ES2.5 Integrazione, PDF crittografato, Stampa protetta crittografata, Firma dispositivo, Filigrana protetta Opzionale: Firma utente, Blocco scans. documento
Metodo di scansione	Funzionalità di invio disponibile su tutti i modelli Scansione su chiavetta di memoria USB: disponibile su tutti i modelli Scansione su dispositivi mobili e servizi basati su cloud: è disponibile una vasta gamma di soluzioni, che consente la scansione su dispositivi mobili e servizi basati su cloud, a seconda delle esigenze. Per maggiori informazioni contattare un rappresentante di zona. Pull scan TWAIN/WIA disponibile su tutti i modelli	CARATTERISTICHE AMBIENTALI	
CARATTERISTICHE DI INVIO		Ambiente operativo	Temperatura: da 10 a 30 °C Umidità: dal 20 all'80% (umidità relativa)
Destinazione	FAX E-mail/Internet (SMTP), SMB v3.0, FTP, WebDAV, Mail Box, Super G3 FAX (opzionale), FAX IP (opzionale)	Alimentazione	220-240 V (±10%), 50/60 Hz (±2 Hz), 10 Amp
Rubrica	LDAP (2.000)/Locale (1.600)/Tasti di selezione rapida (200)	Connessione (unità principale)	CEE 7/7 (230 V)
Risoluzione di invio (dpi)	600 x 600, 400 x 400, 300 x 300, 200 x 400, 200 x 200, 200 x 100, 150 x 150, 100 x 100	Consumo energetico	Massimo: circa 2.400 W Stampa: circa 1.397,9 W ^{*1} Standby: circa 260,4 W ^{*1} Modalità sospensione: circa 0,9 W ^{*2} Spegnimento plugin: circa 0,3 W ^{*3} ^{*1} Valore di riferimento: una unità misurata ^{*2} La modalità sospensione da 0,9 W potrebbe non essere consentita quando si utilizzano determinate impostazioni. ^{*3} Valore di riferimento, modalità avvio veloce OFF
Protocollo di comunicazione	File: FTP (TCP/IP), SMB v3.0, WebDAV E-mail/I-Fax: SMTP, POP3	Livelli di rumorosità	Livello di potenza sonora (LwAd) In funzione: 75 dB o inferiore ^{*1} Standby: 53 dB ^{*2} Pressione sonora (LpAm) (riferimento) In prossimità della stampante: In funzione: iR-ADV 6575i III: 58 dB ^{*2} , iR-ADV 6565i III: 56 dB ^{*2} , iR-ADV 6555i III/6555i i III PRT: 54 dB ^{*2} Standby: 36 dB o meno ^{*2} ^{*1} Compatibile con DE-UZ205 (2017) (dati tratti dal valore standard Blue Angel) ^{*2} Valore di riferimento: misurato con ISO7779, descritto con ISO9296 (1988)
Formato file	Standard: TIFF, JPEG, PDF (Compact, con opzione di ricerca, Applicazione criterio, Ottimizza per il Web, PDF A/1-b, crittografato), XPS (Compact, con opzione di ricerca), Office Open XML (PowerPoint, Word), PDF/XPS (Firma perifer.) Opzionale: PDF (funzionalità Trace & Smooth), PDF/XPS (Firma utente)	Standard	Blue Angel
Funzioni Universal Send	Selezione tipo di originale, Originale fronte/retro, Stampa su due pagine, Originali formati misti, Regolazione densità, Nitidezza, Rapporto riproduzione, Cancellazione cornice, Creazione lavoro, Nome mittente (TTI), Trasmissione differita, Anteprima, Avviso fine lavoro, Nome file, Oggetto messaggio, Rispondi a, Priorità e-mail, Rapporto trasmissione, Orientamento contenuto originale, Ignora pagine bianche, Rilevamento alimentazione fogli multipli	CONSUMABILI	
CARATTERISTICHE FAX		Cartuccia/e del toner	C-EXV 36 TONER BK
Opzionale/Standard	Opzionale su tutti i modelli	Toner (resa stimata con copertura del 6%)	56.000 pagine
Numero massimo linee di connessione	2	GESTIONE STAMPANTE E SOFTWARE	
Velocità del modem	Super G3: 33,6 kbps G3: 14,4 kbps	Monitoraggio e reporting	Universal Login Manager (ULM): gestisci i costi con facilità utilizzando la funzionalità segnalazione integrata per identificare e controllare i costi per periferica a un livello basato sull'utente. ^{*E} richiesta l'installazione, l'attivazione e la registrazione uniFLOW Online Express: combinandolo con ULM puoi ottenere un maggiore controllo ed evidenziare le spese per utenti/reperti e individuare i punti in cui i costi possono essere ridotti da una posizione centrale basata su cloud.
Metodo di compressione	MH, MR, MMR, JBIG	Strumenti gestione remota	iW Management Console: Software basato su server per la gestione centralizzata di una flotta di dispositivi (include monitoraggio dei prodotti di consumo, avvisi e monitoraggio dello stato, distribuzione delle rubriche, impostazioni di configurazione, applicazioni firmware e MEAP, segnalazione e acquisizione della misura, gestione di driver e risorse) eMaintenance: compatibile con i servizi eMaintenance tramite RDS integrato (consente acquisizione della misura, gestione automatica dei consumabili, diagnostica remota e segnalazione ai provider del servizio affinché offrano una manutenzione efficiente, veloce e proattiva) Content Delivery System: consente la distribuzione in modalità remota di firmware, opzioni iR e applicazioni MEAP; Interfaccia utente remota (RU) basata su Web per ciascun dispositivo al fine di fornire la gestione e il controllo del dispositivo remoto
Risoluzione (dpi)	400 x 400, 200 x 400, 200 x 200, 200 x 100	Software per scanner	Network ScanGear: driver per scanner compatibile con TWAIN che consente al computer in rete di utilizzare la funzionalità di pull scan del dispositivo
Dimensioni di invio/registrazione	A3, A4, A4R, A5*, A5R*, B4, B5*, B5R* ^{*1} Inviato come A4 ^{*2} Inviato come B4	SPECIFICHE CONTROLLER DI STAMPA FIERY	
Memoria FAX	Fino a 30.000 pagine	Opzionale/Standard	Opzionale su tutti i modelli
Tasti di selezione rapida	Diametro 200	Nome	imagePASS-Y3 (esterno)
Selezione a gruppi/destinazioni	Diametro 199 selezioni	Risoluzione di stampa (dpi)	1.200 x 1.200, 600 x 600
Trasmissione sequenziale	Diametro 256 indirizzi	Linguaggi(o) standard di stampa	PCL6, Adobe PostScript 3
Backup memoria	Sì	Memoria	8 GB (2 x4 GB)
Funzioni di fax	Selezione tipo di originale, Originale fronte/retro, Stampa su due pagine, Documenti originali di formato diverso, Densità (per scansione), Nitidezza, Rapporto copia, Cancellazione cornice, Creazione lavoro, Nome mittente (TTI), Selezione della linea telefonica, Invio diretto, Invio differito, Anteprima, Notifica lavoro terminato, Rapporto trasmissione, Rilevamento alimentazione fogli multipli	Disco fisso	500 GB SATA
SPECIFICHE ARCHIVIAZIONE		Velocità processore	Intel Pentium G4400 (3.3 GHz)
Mail Box (Numero supportato)	100 Inbox utente, 1 Mailbox RX memoria, 50 Mailbox fax riservati Max 30.000 pagine archiviate	Sistema	Fiery FS350Pro
Advanced Space	Protocollo di comunicazione: SMB o WebDAV PC Client supportato: Windows (Windows 7/8.1/10) Connessioni simultanee (max.): SMB: 64, WebDAV: 3 (sessioni attive)	Font	PS: 138 font PCL: 113 font
Spazio disco disponibile Area di condivisione	Circa 16 GB (Standard HDD) Circa 480 GB (con opzione di HDD da 1 TB)		
Caratteristiche dell'area di condivisione	Autenticazione per Log-in Area di condivisione, Funzione Ordina, Stampa file PDF con password, imageWARE Secure Audit Manager Support		
Supporto memoria	Standard: Memoria USB		
CARATTERISTICHE DI SICUREZZA			
Autenticazione	Standard: Universal Login Manager (login a livello di dispositivo e funzione), uniFLOW Online Express*, Autenticazione utente, ID reparto, Autenticazione, Sistema di gestione degli accessi Opzionale: stampa protetta My Print Anywhere (Richiede uniFLOW) [*] Soluzione gratuita, ma richiede l'attivazione.		
Dati	Standard: modulo TPM (Trusted Platform Module), blocco password disco fisso, cancellazione disco fisso, protezione password Mail Box, crittografia disco fisso (approvato FIPS140-2), certificazione standard (DIN ISO 15408) Opzionale: Hard Disk Drive Mirroring (Mirrorino disco fisso), Hard Disk Drive removal (Rimozione disco fisso), Data Loss Prevention (Prevenzione perdita dei dati) (richiede uniFLOW)		

SPECIFICHE TECNICHE

Serie imageRUNNER ADVANCE 6500 III

Sistemi operativi supportati	Windows 7 32 e 64 bit/Windows 8.1 32 e 64 bit/ Windows 10 32 e 64 bit/solo Windows Server 2012 64 bit/ solo Windows Server 2012 R2 64 bit/solo Windows Server 2016 R2 64 bit/MAC OS	BOOKLET FINISHER-V2 (esterno)	(Include le specifiche base di pinzatura STAPLE FINISHER-V2.) Formato carta per pinzatura a sella: A3, A4R, B4, formato personalizzato (da 195 x 270 mm fino a 297 x 431,8 mm) Capacità di pinzatura a sella: 20 fogli x 10 gruppi (da 52 a 81,4 g/m ²) (con 1 foglio di copertina fino a 256 g/m ²) Capacità fino a 3 fogli (da 52 a 105 g/m ²) con piegatura con pinzatura a sella senza punti Dimensioni (L x P x A): 656 x 623 x 1.195 mm (quando il vassoio di estensione e il vassoio a rotazione sono aperti) Peso: circa 58 kg
Interfaccia	2 Ethernet (1000Base-T/100Base-TX/10Base-T), 2 USB 3.0 2 (posteriori), 3 (anteriori su Fiery Quick Touch TM), 4 USB 2.0 (posteriori)	2/4 HOLE PUNCHER UNIT- A1	(Richiede STAPLE FINISHER-V2 o BOOKLET FINISHER-V2) due o quattro fori Peso carta perforata consentito: da 52 a 256 g/m ² Formato carta perforata consentito: due fori: A3, A4, A4R, A5, B4, B5, B5R; quattro fori: A3, A4 Alimentazione: dall'unità principale
Protocolli di rete	TCP/IP (FTP, SMTP, POP, HTTP, SNMP, LDAP, SLP, SMB, LPD, IPP, WS-Discovery, Bonjour, Direct Mobile Printing, Port9100, SNT, 802.1X, DHCP, DNS, NTP)	DOCUMENT INSERTION UNIT-P1	(Richiede STAPLE FINISHER-V2 o BOOKLET FINISHER-V2) Numero di vassi per l'inserimento: 1 vassoio Capacità vassoio inseritore: 100 fogli (80 g/m ²) Formati carta da inserimento consentiti: sottile, comune, riciclata, a colori, spessa, carta intestata, alta qualità, patinata, fogli per rubrica Formato carta inserimento consentito: A3, A4, A4R, B4, B5 Grammatura carta da inserimento consentita: da 60 a 256 g/m ² Alimentazione: 100-240 V, 50/60 Hz, 1,0 Amp Dimensioni (L x P x A): 247 x 679 x 1.242 mm (Larghezza escluso vassoio documenti) Peso: circa 40 kg
Direct Print	PDF1.7, EPS, TIFF6, JDF1.4/JMF(OP)	DOCUMENT INSERTION / FOLDING UNIT-J1	(Richiede STAPLE FINISHER-V2 o BOOKLET FINISHER-V2) Numero di vassi per l'inserimento: 1 vassoio Capacità inserimento: 100 fogli (80 g/m ²) Formati carta da inserimento consentiti: sottile, comune, riciclata, a colori, spessa, carta intestata, alta qualità, patinata, fogli per rubrica Tipi di piegatura supportati: piegatura a C, piegatura a Z Formato carta inserimento consentito: A3, A4, A4R, B4, B5 Grammatura carta da inserimento consentita: da 60 a 256 g/m ² Formato carta perforata consentito: Piegatura a C: A4R, piegatura a Z: A3, A4R, B4 Peso carta da piegatura consentito: Piegatura a C / piegatura a Z: da 60 a 105 g/m ² Capacità carta da piegatura in uscita: Piegatura a C: fogli (80 g/m ²), piegatura a Z: 30 fogli (80 g/m ²) Alimentazione: 100-240V, 50/60Hz, 1,0A Dimensioni (L x P x A): 247 x 679 x 1.242 mm (Larghezza escluso vassoio documenti) Peso: circa 76 kg
VDP	FreeForm v1, v2.1, PPML, PDF/VT-1, PDF/VT-2, Creo VPS	ALTRE OPZIONI CARTUCCIA DI PINZATURA	STAPLE CARTRIDGE-X1 (per la cucitura 5000 pz x 3) (per Staple Finisher-V2 o Booklet Finisher-V2) STAPLE CARTRIDGE-Y1 (per pinzatura a sella) 2000 Pz x 2) (per Booklet Finisher-V2)
Funzioni standard	Fiery Command WorkStation6/Paper Catalog, Fiery Remote Scan/Fiery Hot Folders & Virtual Printers/Fiery JDF		
Opzioni controller di stampa basato su Fiery	Fiery Impose/Fiery Compose/Fiery Impose and Compose/ Removable HDD kit		
Piattaforma hardware	NX One		
SO base	Windows 10 IoT Enterprise 2016 LTSB		
Alimentazione	AC100-240V, 50Hz/60Hz, 3.0A (100V) - 1.5A (240V)		
Consumo energetico massimo	53 W		
Dimensioni (L x P x A)	203 x 248 x 384 mm		
Peso	Solo unità server: 5,9 kg		
OPZIONI DI ALIMENTAZIONE CARTA			
PAPER DECK UNIT-E1	Capacità carta: 3.500 fogli (80 g/m ²) Tipi di carta: sottile, comune, riciclata, a colori, spessa, perforata, intestata, rilegata Formato carta: A4, B5 Grammatura: da 52 a 256 g/m ² Alimentazione: dall'unità principale Dimensioni (L x P x A): 340 x 630 x 572 mm Peso: circa 34 kg		
POD DECK LITE-C1	Capacità carta: 3.500 fogli (80 g/m ²) Tipo di carta: sottile comune, riciclata, colorata, spessa Perforata, intestata, rilegata, goffrata, lucidi, etichette Formati carta: A3, A4, A4R, A5R, B4, B5, B5R e formati personalizzati (da 139,7 x 182 mm a 297 x 487,7 mm) Grammatura: da 52 a 256 g/m ² Alimentazione: 220-240 V, 50/60 Hz, 1,2 A Dimensioni (L x P x A): 633 x 686 x 574 mm Peso: circa 68 kg		
OPZIONI DI STAMPA			
COPY TRAY- R2	Con vassoio semplice per esigenze base di uscita. Capacità: 250/100 fogli (un lato/avanti/retro, 80 g/m ²)		
SHIFT TRAY-F1	Capacità (80 g/m ²): 250 fogli (uscita lineare)/500 fogli (spostamento)		
STAPLE FINISHER-V2 (esterno)	Numero di vassi: 3 Capacità vassoio superiore*: A4, A5, A5R, A6R, B5: 250 fogli, A3, A4R, B4, B5R: 125 fogli Capacità vassoio superiore*: A4, A5, A5R, A6R, B5: 250 fogli, A3, A4R, B4, B5R: 125 fogli Capacità vassoio inferiore*: A4, A5, A5R, B5: 3.000 fogli, A3, A4R, B4, B5R: 1.500 fogli, A6R: 250 fogli (Da 52 a 105 g/m ²), 50 fogli (105 g/m ² a 256 g/m ²) * con carta da 81,4 g/m ² Grammatura: da 52 a 256 g/m ² Posizione di pinzatura: angolo, doppia Capacità di pinzatura: pinzatura sull'angolo e doppia: A4, B5: 65 fogli (90 g/m ²) A3, A4R, B4: 30 fogli (90 g/m ²) Pinzatura ecologica: A3, A4: 5 fogli (da 52 a 64 g/m ²) 4 fogli (da 65 a 81,4 g/m ²) 3 fogli (da 81,5 a 105 g/m ²) Pinzatura on-demand: 65 fogli (90 g/m ²) Dimensioni (L x P x A): 656 x 623 x 1.195 mm (Quando il vassoio e il vassoio a rotazione sono estesi) Peso: circa 35 kg		

Per un elenco completo di tutti gli accessori hardware, fare riferimento alla pagina delle specifiche sul nostro sito o al configuratore di prodotti online.

Software e soluzioni



Certificazioni e compatibilità



Canon Italia Spa
Strada Padana Superiore, 2/B
20063 Cernusco sul Naviglio MI
Tel 02 82481
Fax 02 82484600
Pronto Canon 848800519
canon.it

Canon Inc.
canon.com
Canon Europe
canon-europe.com
Italian edition
© Canon Europa N.V., 2019