

imageRUNNER ADVANCE 6500 III sorozat

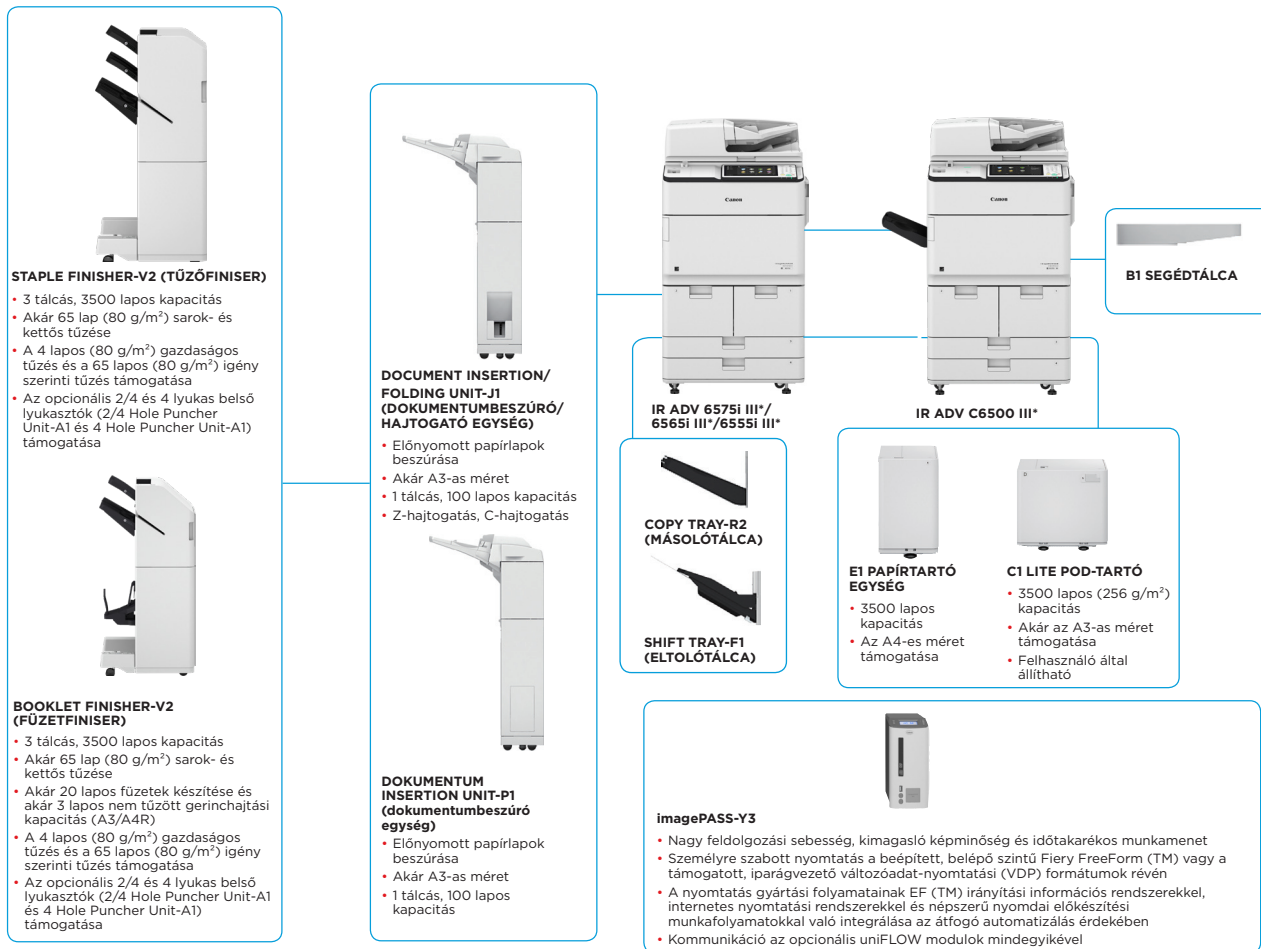
KIVÁLÓ MINŐSÉG, HATÉKONYSÁG ÉS MEGBÍZHATÓSÁG



Canon uniFLOW Online
Outstanding Cloud Output Management Solution



FŐ KONFIGURÁLÁSI LEHETŐSÉGEK



A sik konfiguráció csak illusztráció. Az opciók teljes körű listája és a pontos kompatibilitási kapcsolatok az online termék-konfigurátorban tekinthetők meg.

A III* arra utal, hogy ezt a típust egy új rendszerszoftverre frissítették, és alapértelmezésként további biztonsági funkciókat tartalmaz.

Canon

MŰSZAKI ADATOK

imageRUNNER ADVANCE 6500 III sorozat

KÉSZÜLÉK

A készülék típusa

Alapfunkciók

Processzor

Kezelőpanel

Memória

Merevlemez-meghajtó

Tükrözött merevlemez Csatlakozótípusok

Papíradagolási kapacitás (A4, 80 g/m²)

Papírkimeneti kapacitás (A4, 80 g/m²)

Befejező lehetőségek

Támogatott hordozótípusok

Támogatott hordozóméret

Támogatott hordozók tömege

Bemelegedési idő

Méret (szé × mé × ma)

Telepítéshez szükséges hely (szé × mé)

Tömeg

NYOMTATÁS JELLEMZŐI

Nyomatási sebesség

A3-as méretű fekete-fehér, multifunkciós lézernyomató

Nyomatás, másolás*, szkennelés*, küldés*, tárolás és opcionális fax* funkció
*Az iR-ADV 6555i III PRT modelleken nem elérhető.

Canon Dual egyedi processzor (megosztott)

Alap: 25,6 cm-es (10,1 hüvelykes) TFT LCD WSVGA színes érintőpanel

Opcionális: 26,4 cm-es (10,4 hüvelykes) TFT LCD SVGA színes, függőleges érintőpanel MFP tipushoz

Alap: 3,0 GB RAM

Normál: 250 GB

Maximum: 1 TB

Opcionális: 250 GB, 1 TB

Hálózat

Alap: 100Base-T/100Base-TX/10Base-T,

Vezeték nélküli LAN (IEEE 802.11b/g/n)

Opcionális: NFC, kis fogyasztású Bluetooth

EGYÉB

Alap: 2 db USB 2.0 (host) port, 1 db USB 3.0 (host) port; 1 db USB 2.0 (eszköz) port

Opcionális: soros interfész, másolásvezérlési interfész

Normál: 4200 lap

2 db 1500 lapos kazetta, 2 db 550 lapos kazetta, 100 lapos többfunkciós tálcá

Maximum: 7700 lap (POD Deck Lite-C1 POD-tartóval vagy Paper Deck Unit-E1 papírtartó egységgel)

250 lap (Copy Tray-R2 másoló tálcával)

Maximum: 3500 lap (Staple Finisher-V2 tűzfíniszerrel vagy Booklet Finisher-V2 tűzfíniszerrel)

Normál: leválogatás, csoportosítás

Külső finiszerrel: szétválogatás, csoportosítás, eltolás, tűzés, összefűzés¹, lyukasztás², tűzésmentes³, igény szerinti tűzés³, dokumentumbeszűrés⁴, hajtogatás

(C- és Z-hajtogatás³)

*Booklet Finisher-V2 tűzfíniszer szükséges hozzá.

**2x4 Hole Puncher Unit-A1 vagy 4 Hole Puncher Unit-A1 lyukasztóegység szükséges hozzá

(Staple Finisher-V2 tűzfíniszerrel vagy Booklet Finisher-V2 tűzfíniszerrel).

**Staple Finisher-V2 tűzfíniszer vagy Booklet Finisher-V2 tűzfíniszer szükséges hozzá.

*Document Insertion Unit-P1 dokumentumbeszűrő egység vagy Document Insertion/Folding Unit-J1 dokumentumbeszűrő/hajtogató egység szükséges hozzá (Staple Finisher-V2 tűzfíniszerrel vagy Booklet Finisher-V2 tűzfíniszerrel).

*Document Insertion/Folding Unit-J1 dokumentumbeszűrő/hajtogató egység szükséges hozzá (Staple Finisher-V2 tűzfíniszerrel vagy Booklet Finisher-V2 tűzfíniszerrel).

Támogatott hordozótípusok

Bal/jobb felső adagoló (1/2):

vékony, normál, újrapapír, színes, vastag, előlyukasztott, fejléces papír, rajzpapír

Alsó kazetták (3/4):

vékony, normál, újrapapír, színes, vastag, előre lyukasztott, fejléces, rajzpapír, regiszter*

*B1 kottaadagoló tartozék szükséges hozzá

Többfunkciós tálcá:

vékony, normál, újrapapír, színes, vastag, előre lyukasztott, rajzpapír, írásvetítő fólia, címkék, fejléces, regiszter, pausz²

*Bizonyos pauszpartípusok nem használhatók.

Támogatott hordozóméret

Bal/jobb felső adagoló (1/2):

Normál méret: A4, B5

Alsó kazetták (3/4):

Szabványos méret: A3, A4, A4R, A5R, B4, B5, B5R

Egyéni méret: 139,7×182 mm – 297×487,7 mm

Többfunkciós tálcá:

Szabványos méret: A3, A4, A4R, A5, A5R, A6R, B4, B5, B5R

Egyedi méret: 100,0×148,0 mm – 297,0×487,7 mm

Szabad méret: 100,0×182,0 mm – 297×487,7 mm

Papírtartók/papírkazetták: 52–220 g/m²

Többfunkciós tálcá: 52 – 256 g/m²

Kétoldalas: 52–220 g/m²

Támogatott hordozók tömege

Bemelegedési idő

Bekapcsolástól: legfeljebb 30 másodperc*

*A készülék bekapcsolásától a másolásra kész állapotig eltelt idő (nem nyomatási előjegyzés)

Alvó üzemmódból: legfeljebb 30 másodperc

Gyorsindítás üzemmódban: legfeljebb 4 másodperc*

*A készülék bekapcsolásától addig eltelt idő, ameddig az érintőpanel kijelzőjén a fontosabb műveletek végrehajthatóvá válnak.

Méret (szé × mé × ma)

Alap (MFP modell): 670×779×1220 mm

Opcionális függőleges érintőpanellel:

1481×770×1252 mm

iR-ADV 6555i III nyomtatótípus: 670×779×1052 mm

Telepítéshez szükséges hely (szé × mé)

Alap: 1533×1353 mm (nyitott többfunkciós tálcával tálcával/ jobb felső fedéllel + nyitott előlappal + másoló tálcával)

Teljes konfigurációval: 2436×1353 mm (POD Deck Lite-C1

POD-tartóval + Document Insertion/Folding Unit-J1 dokumentumbeszűrő/hajtogató egységgel + Booklet Finisher-V2 tűzfíniszerrel vagy Staple Finisher-V2 tűzfíniszerrel + a főegység nyitott előlappal)

Tömeg

iR-ADV 6575i III/6565i III/iR-ADV 6555i III: kb. 234 kg¹,

kb. 238 kg²

iR-ADV 6555i III PRT: kb. 204 kg³

*1 ADF-fel, sik érintőpanellel és tonertartállyal.

*2 ADF-fel, opcionális függőleges érintőpanellel és tonertartállyal.

*3 Sik panellel, nyomtatófedéllel és tonertartállyal.

NYOMTATÁS JELLEMZŐI

Nyomatási sebesség

iR-ADV 6575i III:

75 oldal/perc (A4), 37 oldal/perc (A3), 54 oldal/perc (A4R), 35 oldal/perc (A5R)

iR-ADV 6565i III:

65 lap/perc (A4), 32 lap/perc (A3), 47 lap/perc (A4R), 35 lap/perc (A5R)

iR-ADV 6555i III/6555i III PRT:

55 oldal/perc (A4), 32 oldal/perc (A3), 40 oldal/perc (A4R), 35 oldal/perc (A5R)

1200×1200, 600×600

Nyomatási felbontás (dpi)

1200×1200, 600×600

Lapleíró nyelvek

Közvetlen nyomatás

Nyomatás mobilkészülékről és felhőből

Betűkészletek

Nyomatási funkciók

Operációs rendszer

A MÁSOLÁS MŰSZAKI ADATAI¹

Másolási sebesség

iR-ADV 6575i III:

75 oldal/perc (A4), 37 oldal/perc (A3), 54 oldal/perc (A4R), 35 oldal/perc (A5R)

iR-ADV 6565i III:

65 lap/perc (A4), 32 lap/perc (A3), 47 lap/perc (A4R), 35 lap/perc (A5R)

iR-ADV 6555i III:

55 oldal/perc (A4), 32 oldal/perc (A3), 40 oldal/perc (A4R), 35 oldal/perc (A5R)

iR-ADV 6575i III: kb. 31 mp vagy kevesebb

iR-ADV 6565i III: kb. 3,3 mp vagy kevesebb

iR-ADV 6555i III: kb. 3,3 mp vagy kevesebb

Először elkészülési ideje (A4)

iR-ADV 6575i III:

75 oldal/perc (A4), 37 oldal/perc (A3), 54 oldal/perc (A4R), 35 oldal/perc (A5R)

iR-ADV 6565i III:

65 lap/perc (A4), 32 lap/perc (A3), 47 lap/perc (A4R), 35 lap/perc (A5R)

iR-ADV 6555i III:

55 oldal/perc (A4), 32 oldal/perc (A3), 40 oldal/perc (A4R), 35 oldal/perc (A5R)

1200×1200, 600×600

Max. 9999 másolat

Automatikus vagy kézi (9 szint)

25%–400% (1%-os lépésekben)

25%, 50%, 70%

141%, 200%, 400%

Előre beállított területenkénti R/E arányok, papírbeállítás, előző beállítás, kedvező beállítás, dokumentumkivétel, kétoldalas, sűrűség beállítása, eredeti típus kiválasztása, megszakítás mód, beállítás jövőhagyása/mégse

Könyvmásolás két oldalra, kétoldalas eredeti, befejező művelet, fűzet, feladatfelépítés, N-ről 1-re, fedőlap hozzáadása, lap beszűrés, különböző méretű eredeti, denzitás beállítása, eredeti típus kiválasztása, írásvetítő fólia fedőlapok, oldalszámozás, másolatcsomag számozás, élesség, keretörlés, biztonsági vízjel, nyomatási dátum, eltolás, kötési margó, nyomatás és ellenőrzés, negatív/ pozitív, képek ismétlése, feladatblokkok összevonása, feladat kész értesítés, tükrökép, regiszterlapra nyomatás, tárolás a postafiókban, kép ráhelyezése, lépcsőzetes másolat, igazolánymásolás, üres oldalak kihagyása, adagoló többlapos behúzásának érzékelése, egyedi méretű eredeti

Speciális másolási funkciók

iR-ADV 6575i III:

75 oldal/perc (A4), 37 oldal/perc (A3), 54 oldal/perc (A4R), 35 oldal/perc (A5R)

iR-ADV 6565i III:

65 lap/perc (A4), 32 lap/perc (A3), 47 lap/perc (A4R), 35 lap/perc (A5R)

iR-ADV 6555i III:

55 oldal/perc (A4), 32 oldal/perc (A3), 40 oldal/perc (A4R), 35 oldal/perc (A5R)

1200×1200, 600×600

Max. 9999 másolat

Automatikus vagy kézi (9 szint)

25%–400% (1%-os lépésekben)

25%, 50%, 70%

141%, 200%, 400%

Előre beállított területenkénti R/E arányok, papírbeállítás, előző beállítás, kedvező beállítás, dokumentumkivétel, kétoldalas, sűrűség beállítása, eredeti típus kiválasztása, megszakítás mód, beállítás jövőhagyása/mégse

Könyvmásolás két oldalra, kétoldalas eredeti, befejező művelet, fűzet, feladatfelépítés, N-ről 1-re, fedőlap hozzáadása, lap beszűrés, különböző méretű eredeti, denzitás beállítása, eredeti típus kiválasztása, írásvetítő fólia fedőlapok, oldalszámozás, másolatcsomag számozás, élesség, keretörlés, biztonsági vízjel, nyomatási dátum, eltolás, kötési margó, nyomatás és ellenőrzés, negatív/ pozitív, képek ismétlése, feladatblokkok összevonása, feladat kész értesítés, tükrökép, regiszterlapra nyomatás, tárolás a postafiókban, kép ráhelyezése, lépcsőzetes másolat, igazolánymásolás, üres oldalak kihagyása, adagoló többlapos behúzásának érzékelése, egyedi méretű eredeti

SKENNELÉS MŰSZAKI ADATAI

Típus

iR-ADV 6575i III:

75 oldal/perc (A4), 37 oldal/perc (A3), 54 oldal/perc (A4R), 35 oldal/perc (A5R)

iR-ADV 6565i III:

65 lap/perc (A4), 32 lap/perc (A3), 47 lap/perc (A4R), 35 lap/perc (A5R)

iR-ADV 6555i III:

55 oldal/perc (A4), 32 oldal/perc (A3), 40 oldal/perc (A4R), 35 oldal/perc (A5R)

1200×1200, 600×600

Max. 9999 másolat

Automatikus vagy kézi (9 szint)

25%–400% (1%-os lépésekben)

25%, 50%, 70%

141%, 200%, 400%

Előre beállított területenkénti R/E arányok, papírbeállítás, előző beállítás, kedvező beállítás, dokumentumkivétel, kétoldalas, sűrűség beállítása, eredeti típus kiválasztása, megszakítás mód, beállítás jövőhagyása/mégse

Könyvmásolás két oldalra, kétoldalas eredeti, befejező művelet, fűzet, feladatfelépítés, N-ről 1-re, fedőlap hozzáadása, lap beszűrés, különböző méretű eredeti, denzitás beállítása, eredeti típus kiválasztása, írásvetítő fólia fedőlapok, oldalszámozás, másolatcsomag számozás, élesség, keretörlés, biztonsági vízjel, nyomatási dátum, eltolás, kötési margó, nyomatás és ellenőrzés, negatív/ pozitív, képek ismétlése, feladatblokkok összevonása, feladat kész értesítés, tükrökép, regiszterlapra nyomatás, tárolás a postafiókban, kép ráhelyezése, lépcsőzetes másolat, igazolánymásolás, üres oldalak kihagyása, adagoló többlapos behúzásának érzékelése, egyedi méretű eredeti

Támogatott hordozóméret

iR-ADV 6575i III:

75 oldal/perc (A4), 37 oldal/perc (A3), 54 oldal/perc (A4R), 35 oldal/perc (A5R)

iR-ADV 6565i III:

65 lap/perc (A4), 32 lap/perc (A3), 47 lap/perc (A4R), 35 lap/perc (A5R)

iR-ADV 6555i III:

55 oldal/perc (A4), 32 oldal/perc (A3), 40 oldal/perc (A4R), 35 oldal/perc (A5R)

1200×1200, 600×600

Max. 9999 másolat

Automatikus vagy kézi (9 szint)

25%–400% (1%-os lépésekben)

25%, 50%, 70%

141%, 200%, 400%

Előre beállított területenkénti R/E arányok, papírbeállítás, előző beállítás, kedvező beállítás, dokumentumkivétel, kétoldalas, sűrűség beállítása, eredeti típus kiválasztása, megszakítás mód, beállítás jövőhagyása/mégse

Könyvmásolás két oldalra, kétoldalas eredeti, befejező művelet, fűzet, feladatfelépítés, N-ről 1-re, fedőlap hozzáadása, lap beszűrés, különböző méretű eredeti, denzitás beállítása, eredeti típus kiválasztása, írásvetítő fólia fedőlapok, oldalszámozás, másolatcsomag számozás, élesség, keretörlés, biztonsági vízjel, nyomatási dátum, eltolás, kötési margó, nyomatás és ellenőrzés, negatív/ pozitív, képek ismétlése, feladatblokkok összevonása, feladat kész értesítés, tükrökép, regiszterlapra nyomatás, tárolás a postafiókban, kép ráhelyezése, lépcsőzetes másolat, igazolánymásolás, üres oldalak kihagyása, adagoló többlapos behúzásának érzékelése, egyedi méretű eredeti

Szkenelési sebesség (kép/perc: FF/SZ; A4)

iR-ADV 6575i III:

75 oldal/perc (A4), 37 oldal/perc (A3), 54 oldal/perc (A4R), 35 oldal/perc (A5R)

iR-ADV 6565i III:

65 lap/perc (A4), 32 lap/perc (A3), 47 lap/perc (A4R), 35 lap/perc (A5R)

iR-ADV 6555i III:

55 oldal/perc (A4), 32 oldal/perc (A3), 40 oldal/perc (A4R), 35 oldal/perc (A5R)

1200×1200, 600×600

Max. 9999 másolat

Automatikus vagy kézi (9 szint)

25%–400% (1%-os lépésekben)

25%, 50%, 70%

141%, 200%, 400%

Előre beállított területenkénti R/E arányok, papírbeállítás, előző beállítás, kedvező beállítás, dokumentumkivétel, kétoldalas, sűrűség beállítása, eredeti típus kiválasztása, megszakítás mód, beállítás jövőhagyása/mégse

Könyvmásolás két oldalra, kétoldalas eredeti, befejező művelet, fűzet, feladatfelépítés, N-ről 1-re, fedőlap hozzáadása, lap beszűrés, különböző méretű eredeti, denzitás beállítása, eredeti típus kiválasztása, írásvetítő fólia fedőlapok, oldalszámozás, másolatcsomag számozás, élesség, keretörlés, biztonsági vízjel, nyomatási dátum, eltolás, kötési margó, nyomatás és ellenőrzés, negatív/ pozitív, képek ismétlése, feladatblokkok összevonása, feladat kész értesítés, tükrökép, regiszterlapra nyomatás, tárolás a postafiókban, kép ráhelyezése, lépcsőzetes másolat, igazolánymásolás, üres oldalak kihagyása, adagoló többlapos behúzásának érzékelése, egyedi méretű eredeti

Alap: UFR II, PCL 6

Opcionális: Genuine Adobe PostScript Level 3

A közvetlen nyomatás lehetősége USB-memóriaeszközről, Advanced Space tárhelyről, távoli felhasználói felületről (RUI) és internetes hozzáférése* keresztül.

Támogatott fájlformátumok: TIFF, JPEG, PDF, EPS és XPS

*Csak a weboldalakról származó PDF-ek nyomatása támogatott

AirPrint, Mopria, Google Cloud Print, Canon PRINT Business és uniFLOW Online

Számos szoftver és MEAP-alapú megoldás létezik a mobil- vagy internetre csatlakoztatott eszközökről történő nyomatás és a felhőalapú szolgáltatások biztosítására

MŰSZAKI ADATOK

imageRUNNER ADVANCE 6500 III sorozat

Szkenelési felbontás (dpi)	600×600, 400×400, 300×300, 200×400, 200×200, 200×100i, 150×150, 100×100	Hálózat	Alap: IP/MAC-cím szűrés, IPSEC, TLS titkosított kommunikáció, SNMP V3.0, IEEE 802.1x, IPv6, SMTP hitelesítés, POP-hitelesítés SMTP előtt, S/MIME
Behúzással történő szkenelés jellemzői	Colour Network ScanGear2, TWAIN és WIA egyaránt támogatott operációs rendszerek: Windows 7/8/10 Windows Server 2008/Server 2008 R2/Server 2012/Server 2012 R2/Server 2016	Dokumentum	Alapkövet: biztonságos nyomtatás, Adobe LiveCycle® Rights Management ES2.5 integráció, titkosított PDF, titkosított biztonságos nyomtatás, eszközalírás, biztonsági vízjelék Opcionális: felhasználói aláírás, dokumentumszkenelési zár
Szkenelési üzemmódok	A küldés funkció mindegyik típuson elérhető Szkenelés USB-háttértárra: mindegyik típuson elérhető Szkenelés mobilkészülökre és felhőalapú szolgáltatásokba: igénytől függően számos megoldás létezik a mobilkészülökre és felhőalapú szolgáltatásokba történő szkenelésre. További információért forduljon értékesítőjéhez. TWAIN/WIA küldéses szkenelés mindegyik típuson elérhető	KÖRNYEZETI JELLEMZŐK Üzemeltetési feltételek	Hőmérséklet: 10–30 °C Páratartalom: 20–80% (relatív páratartalom) 220–240 V (±10%), 50/60 Hz (±2 Hz), 10 A CEE 7/7 (230 V) Maximum: kb. 2400 W Nyomtatás: kb. 1397,9 W*1 Készenléti üzemmódban: kb. 260,4 W*1 Álvó állapotban: kb. 0,9 W*2 Kikapcsolt beépülő moduljal: kb. 0,3 W*3 *Referenciáérték: egy mért egység *Előfordulhat, hogy a 0,9 W-os álvó mód egyes beállítások következtében nem minden körülmény esetén érhető el. *Referenciáérték, Gyorsindítás üzemmód kikapcsolva
KÜLDÉS JELLEMZŐI Célhely	E-mail/internetes FAX (SMTP), SMB 3.0 verzió, FTP, WebDAV, Mail Box, Super G3 Fax (opcionális), IP Fax (opcionális)	Áramforrás Csatlakozó (főegység) Energiafogyasztás	Maximum: kb. 2400 W Nyomtatás: kb. 1397,9 W*1 Készenléti üzemmódban: kb. 260,4 W*1 Álvó állapotban: kb. 0,9 W*2 Kikapcsolt beépülő moduljal: kb. 0,3 W*3 *Referenciáérték: egy mért egység *Előfordulhat, hogy a 0,9 W-os álvó mód egyes beállítások következtében nem minden körülmény esetén érhető el. *Referenciáérték, Gyorsindítás üzemmód kikapcsolva
Címjegyzék Küldési felbontás (dpi)	LDAP (2000)/helyi (1600)/gyorstárcsázás (200) 600×600, 400×400, 300×300, 200×400, 200×200, 200×100, 150×150, 100×100	Zajszintek	Hangnyomásszint (LwAd) Működés közben: legfeljebb 75 dB*1 Készenléti állapotban: 53 dB*2
Kommunikációs protokoll	Fájl: FTP (TCP/IP), SMB 3.0 verzió, WebDAV E-mail/-i-Fax: SMTP, POP3	Szabványok FOGYÓESZKÖZÖK Tonerkazetták Toner (becsült kapacitás 6%-os lefedettségénél) SZOFTVER- ÉS NYOMTATÓKEZELÉS Követés és jelentés	Hangnyomás (LpAm) (referencia) Várakozó üzemmódban: Működés közben: iR-ADV 6575i III: 58 dB*2, iR-ADV 6565i III: 56 dB*2, iR-ADV 6555i III/6555 i III PRT: 54 dB*2 Készenléti állapotban: legfeljebb 36 dB*2 *Megfelel a DE-UZ205 (2017) szabványnak (a Blue Angel tanúsítvány szabványos értékeiből vett adat). *Referenciáérték: az ISO7779 szabvány szerint mérve, az ISO9296 (1988) szabvány szerint leírva Blue Angel
Fájlfórmátum	Alap: TIFF, JPEG, PDF (kompakt, kereshető, irányelv alkalmazása, webre optimalizálás, PDF A/1-b, titkosított), XPS (kompakt, kereshető), Office Open XML (PowerPoint, Word), PDF/XPS (digitális aláírás) Opcionális: PDF (követés és simítás), PDF/XPS (felhasználói aláírás)	C-EXV 36 TONER FEKETE 56 000 oldal	Univerzális bejelentkezéskezelő* (ULM): Tartsa kézben könnyen a költségeit a beágyazott jelentéskészítési funkcióval, amellyel felhasználó alapú szinten, eszközönként azonosíthatja és irányíthatja a költségeket. *Telepítés, aktiválás és regisztráció szükséges hozzá. uniFLOW Online Express: Az ULM-mel ötvözve további irányítást nyerhet, felhasználónként/részlegenként emelheti ki a kiadásokat, és pontosan rámutathat azokra a helyekre, ahol csökkenteni lehet a költségeket egy központi, felhőalapú helyről. iW kezelőkonzol: Kiszolgálóalapú szoftver eszközpark központi kezeléséhez (része a nyomon követés vagy fogyóeszközök, állapot nyomon követése és riasztások, címjegyzékek terjesztése, konfigurációs beállítások, készülékszofver- és MEAP-alkalmazások, számlálók leolvasása és jelentés, illesztőprogram és erőforrások kezelése); eMaintenance: Kompatibilis az eMaintenance szolgáltatásokkal a beágyazott RDS-en keresztül (lehetővé teszi a számlálók leolvasását, a fogyóeszközök automatikus kezelését, a távdiagnosztikát és jelentés küldését a szolgáltatóknak a hatékony, gyors és proaktív karbantartás érdekében). Tartalomszállító rendszer: Lehetővé teszi a készülékszofverek távoli elosztását, iR opciókat és MEAP alkalmazásokat; távoli felhasználói felület (RUI): webalapú felület minden egyes készülékhez, amely távoli készülékkezelést és -ellenőrzést tesz lehetővé. Network ScanGear: TWAIN-kompatibilis szkennel-illesztőprogram, amely lehetővé teszi hálózathoz csatlakoztatott számítógépek számára a készülék küldéses szkenelés funkciójának használatát
Univerzális küldési funkciók	Eredeti típus kiválasztása, kétoldalas dokumentum, nyomtatás két oldalra, különböző méretű eredetiek, sűrűség beállítása, élesség, másolási arány, kerettörítés, feladatfelépítés, feladónév (TTI), késleltetett küldés, előnézet, feladat kész értesítés, fájlnev, tárgy/üzenet, válaszcím, e-mail prioritás, TX-jelentés, eredeti tartalom tájolása, üres kihagyása, adagoló többlapos behúzásának érzékelése	Távoli kezelőeszközök	
FAX JELLEMZŐI Opcionális/Alapértelmezett Csatlakozások maximális száma Modem sebessége	Mindegyik típus esetében opcionális 2 Super G3: 33,6 kb/s G3: 14,4 kb/s	Lapolvasószofver	
Tömörítési módszer Felbontás (dpi)	MH, MR, MMR, JBIG 400×400, 200×400, 200×200, 200×100 dpi	FIERY NYOMTATÓVEZÉRLŐ JELLEMZŐI Opcionális/alaptartozék Név Nyomtatási felbontás (dpi) Alap lapleíró nyelv(ek) Memória Merevlemez-meghajtó Processzor sebessége Rendszer Betűkészletek	
Küldési/rögzítési méret	A3, A4, A4R, A5*1, A5R*1, B4, B5*2, B5R*1 *Küldés A4-esként **Küldés B4-esként		
Faxmemória Gyors hívószámok Csoporthívások/címzettek Körözvényadás Memória biztonsági mentése Fax funkciók	Max. 30 000 oldal Max. 200 Max. 199 hívás Max. 256 cím Van Eredeti típus kiválasztása, kétoldalas eredeti, nyomtatás két oldalra, különböző méretű eredetiek, sűrűség (szkenelés esetén), élesség, másolási arány, kerettörítés, feladatfelépítés, feladónév (TTI), telefonvonal kiválasztása, közvetlen küldés, késleltetett küldés, előnézet, feladat kész értesítés, TX-jelentés, adagoló többlapos behúzásának érzékelése		
TÁROLÁSI JELLEMZŐK Postafiók (támogatott mennyiség)	100 felhasználói beérkezett üzenetek mappa, 1 RX memóriához tartozó beérkezett üzenetek mappa, 50 bizalmas faxokhoz való beérkező üzenetek mappa 30 000 maximális eltárolt oldal		
Advanced Space	Kommunikációs protokoll: SMB vagy WebDAV Támogatott kliensszámítógép: Windows (Windows 7/8/10) Egyidejű csatlakozások (max.): SMB: 64, WebDAV: 3 (aktív munkamenetek)		
Rendelkezésre álló Advanced Space lemezterület Advanced Space funkciók	Kb. 16 GB (normál HDD) Kb. 480 GB (1 TB opcionális HDD-vel) Advanced Space-bejelentkezés hitelesítése, rendezés funkció, jelszóval védett PDF-fájl nyomtatása, az imageWARE Secure Audit Manager támogatása Normál: USB-memória		
Memóriahordozó BIZTONSÁGI JELLEMZŐK Hitelesítés	Alap: univerzális bejelentkezéskezelő (eszköz- és funkciószintű bejelentkezés), uniFLOW Online Express*, felhasználói hitelesítés, részlegazonosító hitelesítése, hozzáférés-kezelő rendszer Opcionális: My Print Anywhere biztonságos nyomtatás (uniFLOW szükséges hozzá) *Ez a megoldás nem díjköteles, azonban aktiválás szükséges hozzá. Alapkövet: megbízható platform modul (TPM), jelszavas merevlemez-zár, merevlemez-törítés, jelszavas postafiók-vevélem, merevlemez-titkosítás (FIPS140-2 hitelesített), Közös szempontrendszer tanúsítvány (DIN ISO 15408) Opcionális: merevlemez tükrözése, merevlemez eltávolítása, adatvesztés-megelőzés (ehhez uniFLOW szükséges)		Mindegyik típus esetében opcionális imagePASS-Y3 (külső) 1200×1200, 600×600 PCL6, Adobe PostScript 3 8 GB (2×4 GB) 500 GB SATA Intel Pentium G4400 (3,3 GHz) Fiery FS350Pro PS: 138 betűtípus PCL: 113 betűtípus
Adatok			

Támogatott operációs rendszerek

Windows 7 (32 és 64 bites)/Windows 8.1 (32 és 64 bites)/
Windows 10 (32 és 64 bites)/Windows Server 2012 (csak
64 bites)/Windows Server 2012 R2 (csak 64 bites)/
Windows Server 2016 (csak 64 bites), MAC OS

Interfész

2 db Ethernet (1000Base-T/100Base-TX/10Base-T),
USB 3.0: 2 db hátsó és 3 db elülső (a Fiery QuickTouch TM
panelen), 4 db USB 2.0 (hátsó)

Hálózati protokollok

TCP/IP (FTP, SMTP, POP, HTTP, SNMP, LDAP, SLP, SMB,
LPD, IPP, WS-Discovery, Bonjour, Direct Mobile Printing,
Port9100, SNT, 802.1X, DHCP, DNS, NTP)

Közvetlen nyomtatás VDP

PDF1.7, EPS, TIFF6, JDF1.4/JMF(OP)
FreeForm 1 verzió, 2.1 verzió, PPML, PDF/VT-1, PDF/VT-2,
Creo VPS

Normál funkciók

Fiery Command WorkStation6/papírkatalógus/Fiery
Remote Scan/Fiery aktív mappák és virtuális nyomtatók/
Fiery JDF

Fiery nyomtatóvezérlési opciók

Fiery Impose/Fiery Compose/Fiery Impose and Compose/
eltávolítható HDD-készlet

Hardverplatform

NX One

Alapvető operációs rendszer

Windows 10 IoT Enterprise 2016 LTSB

Áramforrás

100-240 V AC, 50 Hz/60 Hz, 3,0 A (100 V) – 1,5 A (240 V)

Maximális teljesítményfelvétel

53 W

Méret (szé. x mé. x ma)

203x248x384 mm

Tömeg

Csak a kiszolgálóegység: 5,9 kg

PAPÍRELLÁTÁSI LEHETŐSÉGEK

E1 PAPÍRTARTÓ EGYSÉG

Papírkapacitás: 3500 lap (80 g/m²)
Papírtípus: vékony, normál, újrapiapír, színes,
vastag, előre lyukasztott, fejleces, rajzpiapír
Papírméret: A4, B5
Papírtömeg: 52-256 g/m²
Áramforrás: a főegységről
Méret (szé. x mé. x ma.): 340x630x572 mm
Tömeg: kb. 34 kg

C1 LITE POD-tartó

Papírkapacitás: 3500 lap (80 g/m²)
Papírtípus: vékony, normál, újrapiapír, színes, vastag,
előre lyukasztott, fejleces, rajzpiapír, regiszter, írásvetítő
fólia, címkék
Papírméret: A3, A4, A4R, A5R, B4, B5, B5R és egyéni
méret (139,7x182 mm – 297x487,7 mm)
Papírtömeg: 52-256 g/m²
Tápellátás: 220-240 V, 50/60Hz, 1,2 A
Méret (szé. x mé. x ma.): 633x686x574 mm
Tömeg: kb. 68 kg

KIMENETI OPCIÓK

COPY TRAY-R2 (másolótálca)

Egyszerű tálca az alapvető kiadási igényekhez.
Kapacitás: 250/100 lap (egyoldalas/kétoldalas, 80 g/m²)
Kapacitás (80 g/m²): 250 lap (egyenes továbbítás)/500
lap (eltolás)

SHIFT TRAY-F1 (eltolótálca)

Tálcák száma: 3
Felső tálca kapacitása*: A4, A5, A5R, A6R, B5: 250 lap, A3,
A4R, B4, B5R: 125 lap
Középső tálca kapacitása*: A4, A5, A5R, A6R, B5: 250 lap,
A3, A4R, B4, B5R: 125 lap
Alsó tálca kapacitása*: A4, A5R, B5: 3000 lap, A3, A4R,
A5, B4, B5R: 1500 lap, A6R: 250 lap
(52-105 g/m²), 50 lap (105-256 g/m²)
*81,4 g/m² tömegű papír esetén

V2 TŰZŐFINISER (külső)

Papírtömeg: 52-256 g/m²
Tűzés helye: sarkon, oldalt kettős tűzés
Tűzési kapacitás: sarok- és kettős tűzés:
A4, B5: 65 lap (90 g/m²)
A3, A4R, B4: 30 lap (90 g/m²)
Gazdaságos tűzés: A3, A4: 5 lap (52-64 g/m²)
4 lap (65-81,4 g/m²)
3 lap (81,5-105 g/m²)
Igény szerinti tűzés: 65 lap (90 g/m²)
Méret (szé. x mé. x ma.): 656x623x1195 mm
(ha a tálca toldata és forgatható része ki van húzva)
Tömeg: kb. 35 kg

V2 FŰZETFINISER (külső)

(a STAPLE FINISHER-V2 tűzőfiniser alapvető tűzési
specifikációival)
Gerincfűzési papírméret:
A3, A4R, B4, egyéni méret
(195x270 mm – 297x431,8 mm)
Összefűzés tűzési kapacitása: 20 lap x 10 készlet
(52-81,4 g/m²) (1 db max. 256 g/m² tömegű fedőlappal)
Nem tűzött összefűzési kapacitás: max. 3 lap
(52-105 g/m²)
Méret (szé. x mé. x ma.): 656x623x1195 mm (ha a tálca
toldata és forgatható része ki van húzva)
Tömeg: kb. 58 kg

2/4 HOLE PUNCHER UNIT-A1 (lyukasztóegység)

(A STAPLE FINISHER-V2 tűzőfiniser vagy a BOOKLET
FINISHER-V2 tűzőfiniser szükséges hozzá.)
Két vagy négy lyuk
Lyukasztáshoz elfogadható papírtömeg: 52-256 g/m²
Lyukasztáshoz elfogadható papírméret: két lyuk: A3, A4,
A4R, A5, B4, B5, B5R; négy lyuk: A3, A4
Áramforrás: a főegységről

DOCUMENT INSERTION/ FOLDING UNIT-P1 (dokumentumbeszűrő egység)

(A STAPLE FINISHER-V2 tűzőfiniser vagy a BOOKLET
FINISHER-V2 tűzőfiniser szükséges hozzá.)
Illesztőtálcák száma: 1 tálca
Beszűrőtálca kapacitása: 100 lap (80 g/m²)
Beszűrőshöz elfogadható papírtípus: vékony, normál,
újrapiapír, színes, vastag, fejleces, rajzpiapír, bevonatos,
regiszter
Beszűrőshöz elfogadható papírméret:
A3, A4, A4R, B4, B5, B5R
Beszűrőshöz elfogadható papírtömeg: 60-256 g/m²
Áramforrás: 100-240 V, 50/60 Hz, 1,0 A
Méret (szé. x mé. x ma.): 247x679x1242 mm
(A szélesség a dokumentumtálca nélkül értendő.)
Tömeg: kb. 40 kg

DOCUMENT INSERTION/ FOLDING UNIT-J1 (dokumentumbeszűrő/hajtogató egység)

(A STAPLE FINISHER-V2 tűzőfiniser vagy a BOOKLET
FINISHER-V2 tűzőfiniser szükséges hozzá.)
Illesztőtálcák száma: 1 tálca
Kapacitás: 100 lap (80 g/m²)
Beszűrőshöz elfogadható papírtípus: vékony, normál,
újrapiapír, színes, vastag, fejleces, rajzpiapír, bevonatos,
regiszter
Támogatott hajtogatási típus: C-hajtogatás, Z-hajtogatás
Beszűrőshöz elfogadható papírméret:
A3, A4, A4R, B4, B5, B5R
Beszűrőshöz elfogadható papírtömeg: 60-256 g/m²
Hajtogatáshoz elfogadható papírméret:
C-hajtogatás: A4R, Z-hajtogatás: A3, A4R, B4
Hajtogatáshoz elfogadható papírtömeg:
C-hajtogatás/Z-hajtogatás: 60-105 g/m²
Hajtogatás papírkadási kapacitása:
C-hajtogatás: lap (80 g/m²), Z-hajtogatás: 30 lap
(80 g/m²)
Áramforrás: 100-240 V, 50/60 Hz, 1,0 A
Méret (szé. x mé. x ma.): 247x679x1242 mm
(A szélesség a dokumentumtálca nélkül értendő.)
Tömeg: kb. 76 kg

TOVÁBBI OPCIÓK TŰZŐKAPOCS

STAPLE CARTRIDGE-X1 (tűzőkapocs) (3x5000 db
tűzéséhez)
(Staple Finisher-V2 tűzőfiniserhez vagy Booklet
Finisher-V2 tűzőfiniserhez).
STAPLE CARTRIDGE-Y1 (tűzőkapocs) (2x2000 db
összefűzéséhez) (Booklet Finisher-V2 tűzőfiniserhez)

A hardvertartozékok teljes körű listája weboldalunk műszaki adatokat tartalmazó felületén vagy az online termék-konfigurátorban tekinthető meg.

Szoftverek és megoldások



Tanúsítványok és kompatibilitás



Canon Hungária Kft.
1031 Budapest,
Graphisoft Park 1. (Záhony utca 7.)
Telefon: (+361) 2375904
Fax: (+361) 2375901
canon.hu

Canon Inc.
canon.com
Canon Europe
canon-europe.com
Hungarian edition
© Canon Europa N.V., 2019