

# Seriya imageRUNNER ADVANCE 6500 III

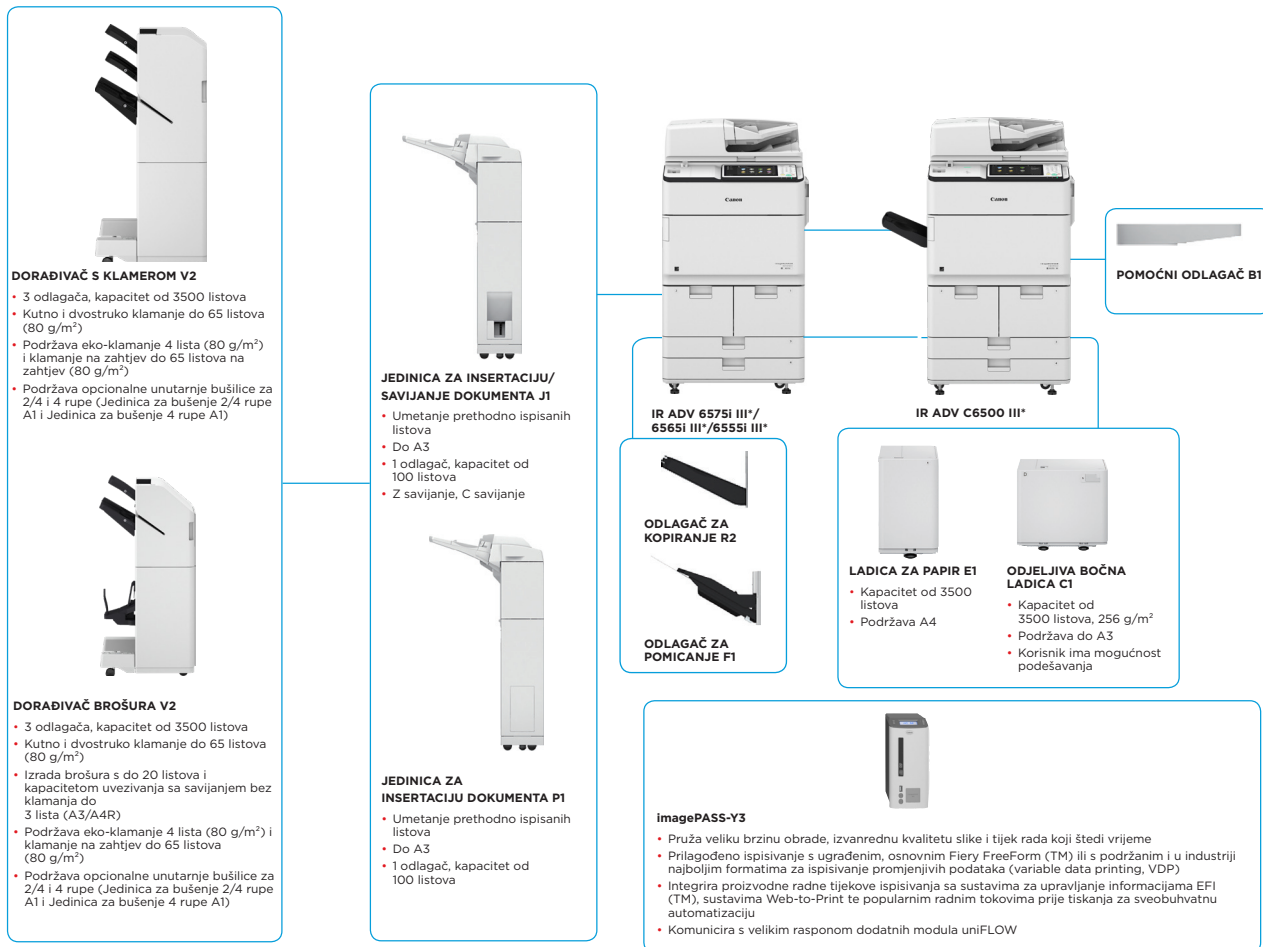
## VRLO KVALITETNA, UČINKOVITA I POUZDANA



Canon uniFLOW Online  
Outstanding Cloud Output Management Solution



### OPCIJE GLAVNE KONFIGURACIJE



Ova plošna konfiguracija služi isključivo u ilustracijske svrhe. Za cjeloviti popis opcija i točne odnose kompatibilnosti pogledajte mrežni konfigurator proizvoda.

III\* naznačuje da je ovaj model nadograđen na novi sistemski softver i obuhvaća dodatne sigurnosne značajke kao standard.

**Canon**

## TEHNIČKI PODACI

# Seriya imageRUNNER ADVANCE 6500 III

### GLAVNA JEDINICA

<b>Vrsta uređaja</b>	A3 monokromatski laserski višefunkcijski
<b>Osnovne funkcije</b>	Ispisivanje, kopiranje*, skeniranje* slanje* pohranjivanje i opcionalno faksiranje* * Nije dostupno na modelu IR-ADV 6555i III PRT
<b>Procesor</b>	Canonov Dual Custom procesor (dijeljeni)
<b>Upravljačka ploča</b>	Standardno: TFT WSVGA LCD dodirni zaslon u boji, 25,6 cm (10,1") Opcionalno: TFT SVGA LCD uspravni dodirni zaslon u boji za model višefunkcijskog pisača, 26,4 cm (10,4")
<b>Memorija</b>	Standardno: 3 GB RAM memorije
<b>Tvrđi disk</b>	Standardno: 250 GB Maksimalno: 1 TB
<b>Tvrđi disk s funkcijom zrcaljenja</b>	Opcionalno: 250 GB, 1 TB
<b>Povezivanje</b>	Mreža Standardno: 1000Base-T/100Base-T/10Base-T, Bežična LAN veza (IEEE 802.11 b/g/n) Opcionalno: NFC, Bluetooth niskoenergetska tehnologija OSTALO Standardno: USB 2.0 (glavni uređaj) x2, USB 3.0 (uređaj) x1; USB 2.0 (uređaj) x1 Opcionalno: serijsko sučelje, sučelje za kontrolu kopiranja

### Kapacitet zalihe papira (A4, 80 g/m<sup>2</sup>)

	Standardno: 4.200 listova Kaseta za 1500 listova x 2, kasete za 550 listova x 2, višenamjenski odlagač za 100 listova Maksimalno: 7700 listova (uz Odjeljivu bočnu ladicu C1 ili Ladicu za papir E1)
--	--

### Izlazni kapacitet papira (A4, 80 g/m<sup>2</sup>)

	250 listova (uz odlagač za kopiranje R2) Maksimalno: 3500 listova (uz Doradivač s klerom V2 ili Doradivač brošura V2)
--	--

### Mogućnosti dorade

	Standardno: razvrstavanje, grupiranje Uz vanjski doradivač: razvrstavanje, grupiranje, offset, klanjanje, uvezivanje*, bušenje rupa*, klanjanje bez klamerica*, klanjanje na zahtjev*, insertacija dokumenta*, savijanje (C, Z savijanje*) * Potrebna je Doradivač brošura V2 * Potrebna je Jedinica za bušenje 2/4 rupe A1 ili Jedinica za bušenje 4 rupe A1 (uz Doradivač s klerom V2 ili Doradivač brošura V2) * Potrebna je Doradivač s klerom V2 ili Doradivač brošura V2 * Potrebna je Jedinica za insertaciju dokumenta P1 ili Jedinica za insertaciju/savijanje dokumenta J1 (uz Doradivač s klerom V2 ili Doradivač brošura V2) * Potrebna je Jedinica za insertaciju/savijanje dokumenta J1 (uz Doradivač s klerom V2 ili Doradivač brošura V2)
--	--

### Podržane vrste medija

	Gornja lijeva/desna ladica (1/2): Tanki, obični, reciklirani, u boji, debeli, prethodno probušeni, Letterhead, bond Donje kasete (3/4): Tanki, obični, reciklirani, u boji, debeli, prethodno probušeni, Letterhead, bond, papir s jezičcima* * Zahtijeva dodatka za uvlačenje papira s jezičcima B1 Višenamjenski odlagač: Tanki, obični, reciklirani, u boji, debeli, prethodno probušeni, bond, prozirnice, naljepnice, Letterhead, papir s jezičcima, paus papir* * Neke vrste paus papira ne mogu se upotrebljavati
--	---

### Podržani formati medija

	Gornja lijeva/desna ladica (1/2): Standardni format: A4, B5 Donje kasete (3/4): Standardni format: A3, A4, A4R, A5R, B4, B5, B5R Prilagodeni format: 139,7 mm x 182 mm do 297 mm do 487,7 mm Višenamjenski odlagač: Standardni format: A3, A4, A4R, A5, A5R, A6R, B4, B5, B5R Prilagodeni format: 100 x 148 mm do 297 x 487,7 mm Slobodni format: 100 x 182 mm do 297 x 487,7 mm
--	--

### Podržane gramature medija

	Ladice za papir / kasete za papir: 52 do 220 g/m <sup>2</sup> Višenamjenski odlagač: 52 do 256 g/m <sup>2</sup> Obostrano: 52 do 220 g/m <sup>2</sup>
--	---

### Vrijeme zagrijavanja

	Od uključivanja: 30 s ili manje* * Vrijeme od uključivanja uređaja do spremnosti za kopiranje (bez rezerviranja ispisivanja) Iz stanja mirovanja: 30 sekundi ili manje Način rada brzog pokretanja: 4 s ili manje* * Vrijeme od uključivanja uređaja do mogućnosti izvršavanja ključnih operacija na dodirnom zaslonu upravljačke ploče.
--	--

### Dimenzije (Š x D x V)

	Standardno (višefunkcijski pisač): 670 x 779 x 1220 mm Uz opcionalnu uspravnu dodirnu ploču: 1481 x 770 x 1252 mm Model pisača IR-ADV 6555i III: 670 x 779 x 1052 mm
--	---

### Prostor za postavljanje (Š x D)

	Osnovno: 1533 x 1353 mm (uz višenamjenski odlagač / gornji desni poklopac otvoren + prednji poklopac otvoren + odlagač za kopiranje) Potpuna konfiguracija: 2436 x 1353 mm (uz odjeljivu bočnu ladicu C1 + Jedinicu za insertaciju/savijanje dokumenta J1 + Doradivač brošura V2 ili Doradivač s klerom V2 + glavnu jedinicu s prednjim poklopcem otvorenim)
--	---

### Masa

	IR-ADV 6575i III / 6565i III / IR-ADV 6555i III: pribl. 234 kg** pribl. 238 kg** IR-ADV 6555i III PRT: pribl. 204 kg** * Uključujući ADF, plošnu dodirnu ploču i bočicu tonera. ** Uključujući ADF, opcionalnu uspravnu dodirnu ploču i bočicu tonera. *3 Uključujući plošnu ploču, poklopac pisača i bočicu s tonerom.
--	--

### TEHNIČKI PODACI ISPISIVANJA

#### Brzina ispisivanja

	Uključujući bočicu s tonerom. IR-ADV 6575i III: 75 ppm (A4), 37 ppm (A3), 54 ppm (A4R), 35 ppm (A5R) IR-ADV 6565i III: 65 ppm (A4), 32 ppm (A3), 47 ppm (A4R), 35 ppm (A5R) IR-ADV 6555i III / 6555i III PRT: 55 ppm (A4), 32 ppm (A3), 40 ppm (A4R), 35 ppm (A5R)
--	--

#### Razlučivost ispisivanja (dpi)

	1200 x 1200, 600 x 600
--	------------------------

### Jezici za opis stranice

#### Izravno ispisivanje

	Izravno ispisivanje dostupno s USB memorije te uz značajku Napredna pohrana, iz daljinskog korisničkog sučelja i putem internetskog pristupa* Podržane vrste datoteka: TIFF, JPEG, PDF, EPS i XPS * Podržano je samo ispisivanje PDF datoteka s web-mjesta
--	--

#### Ispisivanje s mobilnog uređaja i iz računalnog oblaka

	AirPrint, Mopria, Google Cloud Print i Canon PRINT Business te uniFLOW Online Na raspolaganju vam je niz softverskih i MEEP rješenja za ispis s mobilnih uređaja ili uređaja povezanih s internetom i uslugama zasnovanih na informatičkom oblaku, ovisno o vašim potrebama. Dodatne informacije zatražite od svog prodajnog predstavnika
--	--

#### Fontovi

	PCL fontovi: 93 Roman, 10 Bitmap fontova, 2 OCR fonta, Andalé Mono WT J/K/S/T** (japanski, korejski, pojednostavljeni i tradicionalni kineski), fontovi crtičnog koda** PS fontovi: 136 Roman ** Potrebna je opcionalni Komplet međunarodnih PCL fontova A1 ** Potrebna je opcionalni Komplet za ispisivanje crtičnog koda D1
--	--

#### Značajke ispisivanja

	Istek vremena za obustavljeni zadatak, dorada za podskup (samo PS), postavke profila, zaštićeno ispisivanje, vodeni pečat, zaglavlje/podnožje, izgled stranice, obostrano ispisivanje, razvrstavanje, ispisivanje brošura, grupiranje, miješani formati/orijentacije papira, pomak, prednja/stražnja korica, smanjenje tonera, ispisivanje plakata, ispisivanje zadržanih dokumenata
--	--

#### Operativni sustav

	UFRii: Windows 7 / 8.1 / 10 / Server 2008 / Server 2008 R2 / Server 2012 / Server 2012 R2 / Server 2016, MAC OS X (10.7 ili noviji) PCL: Windows 7 / 8.1 / 10 / Server 2008 / Server 2008 R2 / Server 2012 / Server 2012 R2 / Server 2016 PS: Windows 7 / 8.1 / 10 / Server 2008 / Server 2008 R2 / Server 2012 / Server 2012 R2 / Server 2016, MAC OS X (10.7 ili noviji)
--	--

	PPD: MAC OS X (10.7 ili noviji), Windows 7 / 8.1 / 10 SAP uređaje nudi SAP Market Place Informacije o dostupnosti rješenja za ispisivanje za druge operativne sustave i okruženja, uključujući AS/400, UNIX, Linux i Citrix, potražite na web-stranici <a href="http://www.canon-europe.com/support/business-product-support">http://www.canon-europe.com/support/business-product-support</a> . Neka od tih rješenja se naplaćuju.
--	--

### TEHNIČKI PODACI KOPIRANJA\*

#### Brzina kopiranja

	IR-ADV 6575i III: 75 ppm (A4), 37 ppm (A3), 54 ppm (A4R), 35 ppm (A5R) IR-ADV 6565i III: 65 ppm (A4), 32 ppm (A3), 47 ppm (A4R), 35 ppm (A5R) IR-ADV 6555i III: 55 ppm (A4), 32 ppm (A3), 40 ppm (A4R), 35 ppm (A5R)
--	---

#### Vrijeme do prve kopije (A4)

	IR-ADV 6575i III: pribl. 3,1 sekundi ili manje IR-ADV 6565i III: pribl. 3,3 sekundi ili manje IR-ADV 6555i III: pribl. 3,3 sekundi ili manje
--	--

#### Razlučivost kopiranja (dpi)

	Čitanje: 600 x 600 Ispisivanje: 1200 x 1200
--	--

#### Višestruke kopije

	Do 9999 kopija Automatski ili ručno (9 razina)
--	---

#### Povećanje

	25 % - 400 % (u povećanjima od 1 %)
--	-------------------------------------

#### Programirana smanjenja

	25 %, 50 %, 70 %
--	------------------

#### Programirana povećanja

	141 %, 200 %, 400 %
--	---------------------

#### Osnovne značajke kopiranja

	Programirana smanjenja/povećanja prema području, postavke papira, vraćanje na prethodnu postavku, omiljena postavka, dorada, obostrano, prilagodba gustoće, odabir tipa originala, prekid rada, potvrda/otkazivanje postavke
--	--

#### Posebne značajke kopiranja

	Knjiga na dvije stranice, obostrani original, dorada, brošura, izrada zadatka, N na 1, dodavanje naslovnice, insertacija, originalni različiti formati, prilagodba gustoće, odabir tipa originala, prozirnice na omotu, paginacija, numeriranje kompleta kopija, oština, brisanje okvira, sigurnosni vodeni pečat, datum ispisivanja, pomak, uvezna margina, ispisivanje i provjera, negativ/pozitiv, ponavljanje slika, spajanje blokova zadataka, obavijest o dovršenom zadatku, zrcaljenje slike, ispisivanje na papir s jezičcima, pohrana u poštanski sandučić, dodavanje slike, kaskadno kopiranje, kopiranje osobne iskaznice, preskakanje praznih stranica, prepoznavanje višestrukog ulaganja u ulagaču, original slobodnog formata
--	--

### TEHNIČKI PODACI SKENIRANJA

#### Tip

	Jedinica za plošno skeniranje u boji i ulagač dokumenata za automatsku obostranu obradu kapaciteta 300 listova (obostrano skeniranje u boji u jednom prolazu) [obostrano na obostrano (automatski uz DADF)]
--	--

#### Kapacitet papira ulagača dokumenata (80 g/m<sup>2</sup>)

	* Podržano je prepoznavanje višestrukog ulaganja u ulagaču. 300 listova
--	--

#### Prihvatljivi originalni i gramatura

	Kopirno staklo: list, knjiga, trodimenzionalni objekti (visina: do 50 mm, masa: do 2 kg) Gramatura medija za ulagač dokumenata: Jednostrano skeniranje: 38 do 220 g/m <sup>2</sup> (crno-bijelo), 64 do 220 g/m <sup>2</sup> (u boji) Obostrano skeniranje: 50 do 220 g/m <sup>2</sup> (crno-bijelo), 64 do 220 g/m <sup>2</sup> (u boji)
--	--

#### Podržani formati medija

	Kopirno staklo: maks. format skeniranja: 297 x 431,8 mm Formati medija za ulagač dokumenata: A3, A4, A4R, A5, A5R, B4, B5, B5R, B6R, Prilagodeni format: 128 x 139,7 mm do 304,8 x 431,8 mm Jednostrano skeniranje: 120/120 (300 dpi), 120 (crno-bijelo: 600 dpi) Obostrano skeniranje: 240/220 (300 dpi), 150 (crno-bijelo: 600 dpi)
--	---

#### Brzina skeniranja (ipm: crno-bijelo/u boji; A4)



# TEHNIČKI PODACI

# Seriya imageRUNNER ADVANCE 6500 III

<b>Razlučivost skeniranja (dpi)</b>	600 x 600, 400 x 400, 300 x 300, 200 x 400, 200 x 200, 200 x 100i, 150 x 150, 100 x 100	<b>Mreža</b>	Standardno: filtriranje IP/Mac adrese, IPSEC, TLS šifrirana komunikacija, SNMP V3.0, IEEE 802.1X, IPv6, SMTP provjera autentičnosti, POP provjera autentičnosti prije SMTP-a, S/MIME
<b>Tehnički podaci lokalnog skeniranja</b>	Colour Network ScanGear2. Za TWAIN i WIA Podržani OS: Windows 7/8.1/10 Windows Server 2008 / Server 2008 R2 / Server 2012 / Server 2012 R2 / Server 2016	<b>Dokument</b>	Standardno: sigurno ispisivanje, integracija za Adobe LiveCycle® Rights Management ES2.5, šifrirani PDF, šifrirano zaštićeno ispisivanje, potpisi uređaja, sigurnosni vodeni žigovi Opcionalno: potpisi korisnika, zaključavanje skeniranja dokumenta
<b>Način skeniranja</b>	Funkcija slanja dostupna je na svim modelima Skeniranje na USB prijenosnu memoriju: dostupno kod svih modela Skeniranje na mobilne uređaje i usluge zasnovane na računalnom oblaku: dostupan je niz rješenja za skeniranje na mobilne uređaje ili usluge zasnovane na računalnom oblaku, ovisno o vašim potrebama. Dodatne informacije zatražite od prodajnog predstavnika. TWAIN/WIA mrežno skeniranje dostupno je kod svih modela	<b>TEHNIČKI PODACI OKRUŽENJA</b>	
<b>TEHNIČKI PODACI SLANJA</b>		<b>Radno okruženje</b>	Temperatura: 10 do 30 °C Vlažnost: 20 do 80 % RV (relativna vlažnost)
<b>Odredište</b>	E-pošta / internetski faks (SMTP), SMB v3.0, FTP, WebDAV, Mail Box, Super G3 FAX (opcionally), IP Fax (opcionally)	<b>Napajanje</b>	220 - 240 V (±10 %), 50/60 Hz (±2 Hz), 10 A CEE 7/7 (230 V)
<b>Adresar</b>	LDAP (2000) / lokalni (1600) / brzo biranje (200)	<b>Utikač (glavna jedinica)</b>	
<b>Razlučivost slanja (dpi)</b>	600 x 600, 400 x 400, 300 x 300, 200 x 400, 200 x 200, 200 x 100, 150 x 150, 100 x 100	<b>Potrošnja energije</b>	Maksimalno: pribl. 2400 W Ispisivanje: pribl. 1397,9 W*1 Pripravno stanje: pribl. 260,4 W*1 Stanje mirovanja: pribl. 0,9 W*2 Programski dodatak isključen: pribl. 0,3 W*3 *1 Referentna vrijednost: izmjerena jedna jedinica *2 Stanje mirovanja od 0,9 W možda nije dostupno u svim uvjetima uslijed određenih postavki. *3 Referentna vrijednost: način rada brzog pokretanja isključen
<b>Komunikacijski protokol</b>	Datoteke: FTP (TCP/IP), SMB v3.0, WebDAV E-pošta / internetski faks: SMTP, POP3	<b>Razine buke</b>	Razina snage zvuka (LwAd) Tijekom rada: 75 dB ili manje*1 Pripravno stanje: 53 dB *2 Tlak zvuka (LpAm) (referenca) Položaj promatrača: Tijekom rada: iR-ADV 6575i III: 58 dB*2, iR-ADV 6565i III: 56 dB*2, iR-ADV 6555i III/6555i i III PRT: 54 dB*2 Pripravno stanje: 36 dB ili manje*2 *1 Sukladno DE-UZ205 (2017.) (podaci preuzeti iz vrijednosti standarda Blue Angel) *2 Referentna vrijednost: mjereno uz ISO7779, opisano uz ISO9296 (1988)
<b>Format datoteke</b>	Standardno: TIFF, JPEG, PDF (kompaktni, pretraživi, primjena pravila, optimizacija za web, PDF A/1-b, šifrirani), XPS (kompaktni, pretraživi), Office Open XML (PowerPoint, Word), PDF/XPS (potpis uređaja) Opcionalno: PDF (Trace&Smooth), PDF/XPS (potpis korisnika)	<b>Standardi</b>	Blue Angel
<b>Značajke za univerzalno slanje</b>	Odabir vrste originala, obostrani original, knjiga na dvije stranice, originali različitih veličina, prilagodba gustoće, oštrina, omjer kopiranja, brisanje okvira, izrada zadatka, ime pošiljatelja (TTI), slanje s odgodom, pregled, obavijest o dovršenom zadatku, naziv datoteke, predmet/poruka, odgovor, prioritet e-pošte, izvješće o slanju, orijentacija sadržaja originala, preskakanje praznih stranica, prepoznavanje višestrukog ulaganja u ulagač	<b>POTROŠNI MATERIJAL</b>	
<b>TEHNIČKI PODACI FAKSIRANJA</b>		<b>Spremnici s tonerom</b>	C-EXV 36 TONER BK 56 000 stranica
<b>Opcionalno/standardno</b>	Opcionalno kod svih modela	<b>SOFTVER I UPRAVLJANJE PISAČEM</b>	
<b>Maksimalni broj linija za povezivanje</b>	2	<b>Praćenje i izvješćivanje</b>	Universal Login Manager* (ULM): Lako upravljajte troškovima upotrebom ugrađene mogućnosti izvješćivanja koja uređaju omogućuje identificiranje i kontrolu troškova na korisničkoj razini. *Potrebna je instalacija, aktivacija i registracija uniFLOW Online Express: u kombinaciji s rješenjem ULM omogućuje dodatnu kontrolu i izdvajanje troškova po korisnicima/odjelima te određivanje gdje bi se troškovi mogli smanjiti iz središnje lokacije zasnovane na računalnom oblaku.
<b>Brzina modema</b>	Super G3: 33,6 kb/s G3: 14,4 kb/s	<b>Alati za udaljeno upravljanje</b>	iW Management Console: Poslužiteljski softver za centralizirano upravljanje skupinom uređaja (obuhvaća nadzor potrošnog materijala, statusa i upozorenja, distribucija adresa, postavke konfiguracije, programske datoteke i MEAP aplikacije, praćenje i izvješćivanje o brojačima uređaja, upravljanje upravljačkim programima i resursima) eMaintenance: Kompatibilan s eMaintenance uslugama putem ugrađenog RDS-a (omogućava praćenje brojača, automatsko upravljanje potrošnim materijalima, udaljenu dijagnostiku i izvješćivanje za davatelje usluge radi pružanja učinkovitog, brzog i proaktivnog održavanja) Content Delivery System: Omogućuje udaljenu distribuciju programskih datoteka, iR opcije i MEAP aplikacije; Remote User Interface (RUI): internetsko sučelje za svaki uređaj koje pomaže u pružanju udaljenog upravljanja uređajem i njegove kontrole
<b>Metoda kompresije</b>	MH, MR, MMR, JBIG	<b>Softver za skeniranje</b>	Network ScanGear: TWAIN upravljački program skenera koji računalima u mreži omogućava upotrebu značajke lokalnog skeniranja
<b>Razlučivost (dpi)</b>	400 x 400, 200 x 400, 200 x 200, 200 x 100	<b>SPECIFIKACIJE FIERY KONTROLERA ISPISA</b>	
<b>Format za slanje/snimanje</b>	A3, A4, A4R, A5*1, A5R*1, B4, B5*2, B5R*1 *1 Poslano kao A4 *2 Poslano kao B4	<b>Opcionalno/standardno</b>	Opcionalno kod svih modela
<b>Memorija za faksiranje</b>	Do 30 000 stranica	<b>Naziv</b>	imagePASS-Y3 (vanjska)
<b>Brojevi za brzo biranje</b>	Maks. 200	<b>Razlučivost ispisivanja (dpi)</b>	1200 x 1200, 600 x 600
<b>Grupno biranje / odredišta</b>	Maks. 199 brojeva	<b>Standardni jezici za opis stranice</b>	PCL6, Adobe PostScript 3
<b>Sekvencijsko razošljavanje</b>	Maks. 256 adresa	<b>Memorija</b>	8 GB (2 x 4 GB)
<b>Pohrana sigurnosnih kopija</b>	Da	<b>Tvrđi disk</b>	500 GB SATA
<b>Značajke faksiranja</b>	Odabir tipa originala, obostrani original, knjiga na dvije stranice, originali različitih veličina, gustoća (za skeniranje), oštrina, omjer kopiranja, brisanje okvira, izrada zadatka, ime pošiljatelja (TTI), odabir telefonske linije, izravno slanje, slanje s odgodom, pregled, obavijest o dovršenju zadatka, izvješće o slanju, prepoznavanje višestrukog ulaganja u ulagač	<b>Brzina procesora</b>	Intel Pentium G4400 (3,3 GHz)
<b>TEHNIČKI PODACI POHRANJIVANJA</b>		<b>Sustav</b>	Fiery FS350Pro
<b>Poštanski sandučić (broj podržanih)</b>	100 korisničkih ulaznih spremnika, 1 ulazni spremnik za memoriju izvješća o primanju, 50 pretinaca poverljivog faksa Pohranjivanje do maks. 30 000 stranica	<b>Fontovi</b>	PS: 138 fontova PCL: 113 fontova
<b>Napredna pohrana</b>	Komunikacijski protokol: SMB ili WebDAV Podržana računala klijenti: Windows (Windows 7/8.1/10) Paralelne veze (maks.): SMB: 64, WebDAV: 3 (aktivne sesije)		
<b>Napredna pohrana - dostupan prostor na disku</b>	Pribl. 16 GB (standardni tvrdi disk) Pribl. 480 GB (uz opcionalni HDD od 1 TB)		
<b>Značajke napredne pohrane</b>	Provjera identiteta prilikom prijave u naprednu pohranu, funkcija razvrstavanja, ispisivanje PDF datoteke s lozinkom, podrška za imageWARE Secure Audit Manager		
<b>Memorija</b>	Standardno: USB memorija		
<b>TEHNIČKI PODACI O SIGURNOSTI</b>			
<b>Provjera identiteta</b>	Standardno: Universal Login Manager (prijava na razini uređaja i funkcije), uniFLOW Online Express*, provjera identiteta korisnika, ID odjela, provjera identiteta, sustav za upravljanje pristupom Opcionalno: sigurno ispisivanje My Print Anywhere (potreban je uniFLOW) * Rješenje se ne naplaćuje; no potrebna je aktivacija.		
<b>Podaci</b>	Standardno: Trusted Platform Module (TPM), zaključavanje tvrdog diska lozinkom, brisanje tvrdog diska, zaštita poštanskog sandučića lozinkom, šifriranje tvrdog diska (FIPS140-2 Validated), Common Criteria certifikacija (DIN ISO 15408) Opcionalno: zrcaljenje tvrdog diska, uklanjanje tvrdog diska, sprječavanje gubitka podataka (potreban je uniFLOW)		

<b>Podržani operativni sustavi</b>	Windows 7, 32 i 64 bita / Windows 8.1, 32 i 64 bita / Windows 10, 32 i 64 bita / Windows Server 2012, samo 64-bitni / Windows Server 2012 R2, samo 64-bitni / Windows Server 2016, samo 64-bitni, MAC OS	<b>DORADIIVAČ BROŠURA V2 (vanjski)</b>	(Obuhvaća gornji DORADIIVAČ S KLAMEROM V2 osnovnih specifikacija klanjanja.) Format papira za uvezivanje: A3, A4R, B4, prilagođeni format (195 x 270 mm do 297 x 431,8 mm) Kapacitet klanjanja: 20 listova x 10 setova (52 do 81,4 g/m <sup>2</sup> ) (uključujući 1 naslovnicu do 256 g/m <sup>2</sup> ) Kapacitet uvezivanja sa savijanjem bez klanjanja - do 3 lista (52 do 105 g/m <sup>2</sup> ) Dimenzije (Š x D x V): 656 mm x 623 mm x 1195 mm (kad su produžetak i okretni odlagač izvučeni) Masa: pribl. 58 kg
<b>Sučelje</b>	2 x Ethernet (1000Base-T/100Base-TX/10Base-T), USB 3.0 x 2 (stražnji), x 3 (na prednjoj strani Fiery Quick Touch TM), USB 2.0 x 4 (stražnji)	<b>JEDINICA ZA BUŠENJE /4 RUPE A1</b>	(Potreban je DORADIIVAČ S KLAMEROM V2 ili DORADIIVAČ BROŠURA V2) Dvije ili četiri rupe Prihvatljiva gramatura papira za bušenje: 52 do 256 g/m <sup>2</sup> Prihvatljivi formati papira za bušenje: dvije rupe A3, A4, A4R, A5, B4, B5, B5R; četiri rupe A3, A4 Izvor napajanja: glavna jedinica
<b>Mrežni protokoli</b>	TCP/IP (FTP, SMTP, POP, HTTP, SNMP, LDAP, SLP, SMB, LPD, IPP, WS-Discovery, Bonjour, Direct Mobile Printing, Port9100, SNT, 802.1X, DHCP, DNS, NTP)	<b>JEDINICA ZA INSERTACIJU DOKUMENTA P1</b>	(Potreban je DORADIIVAČ S KLAMEROM V2 ili DORADIIVAČ BROŠURA V2) Broj odlagača za insertaciju: 1 odlagač Kapacitet insertacije: 100 listova (80 g/m <sup>2</sup> ) Prihvatljiva vrsta papira za insertaciju: tanki, obični, reciklirani, u boji, debeli, Letterhead, bond, premazani, papir s jezičcima Prihvatljivi formati papira za insertaciju: A3, A4, A4R, B4, B5, B5R Prihvatljiva gramatura papira za insertaciju: 60 do 256 g/m <sup>2</sup> Izvor napajanja: 100 - 240 V, 50/60 Hz, 1 A Dimenzije (Š x D x V): 247 x 679 x 1242 mm (širina bez odlagača za dokumente) Masa: pribl. 40 kg
<b>Izravno ispisivanje</b>	PDF1.7, EPS, TIFF6, JDF1.4/JMF(OP)	<b>JEDINICA ZA INSERTACIJU/ SAVIJANJE J1</b>	(Potreban je DORADIIVAČ S KLAMEROM V2 ili DORADIIVAČ BROŠURA V2) Broj odlagača za insertaciju: 1 odlagač Kapacitet insertacije: 100 listova (80 g/m <sup>2</sup> ) Prihvatljiva vrsta papira za insertaciju: tanki, obični, reciklirani, u boji, debeli, Letterhead, bond, premazani, papir s jezičcima Podržana vrsta savijanja: C savijanje, Z savijanje Prihvatljivi formati papira za insertaciju: A3, A4, A4R, B4, B5, B5R Prihvatljiva gramatura papira za insertaciju: 60 do 256 g/m <sup>2</sup> Prihvatljivi formati papira za savijanje: C savijanje / Z savijanje: A3, A4R, B4 Prihvatljiva gramatura papira za savijanje: C savijanje / Z savijanje: 60 do 105 g/m <sup>2</sup> Izlazni kapacitet papira za savijanje: C savijanje: listovi (80 g/m <sup>2</sup> ), Z savijanje: 30 listova (80 g/m <sup>2</sup> ) Izvor napajanja: 100 - 240 V / 50/60 Hz, 1 A Dimenzije (Š x D x V): 247 x 679 x 1242 mm (širina bez odlagača za dokumente) Masa: pribl. 76 kg
<b>VDP</b>	FreeForm v1, v21, PPML, PDF/VT-1, PDF/VT-2, Creo VPS	<b>DRUGI DODACI</b>	<b>SPREMNİK ZA KLAMERICE X1</b> (za klanjanje 5000 komada x 3) (za Doradiivač s klamerom V2 i Doradiivač brošura V2) <b>SPREMNİK ZA KLAMERICE Y1</b> (za uvezivanje 2000 komada x 2) (za Doradiivač brošura V2)
<b>Standardne značajke</b>	Fiery Command WorkStation6 / katalog papira, Fiery Remote Scan / Fiery Hot Folders & Virtual Printers / Fiery JDF		
<b>Opcije Fiery kontrolera ispisivanja</b>	Fiery Impose / Fiery Compose / Fiery Impose and Compose / prijenosni tvrdi disk		
<b>Hardverska platforma</b>	NX One		
<b>Osnovni OS</b>	Windows 10 IoT Enterprise 2016 LTSB		
<b>Napajanje</b>	AC 100 - 240 V, 50 Hz / 60 Hz, 3 A (100 V) -1.5A (240 V)		
<b>Maksimalna potrošnja energije</b>	53 W		
<b>Dimenzije (Š x D x V)</b>	203 x 248 x 384 mm		
<b>Masa</b>	Samo poslužitelj: 5,9 kg		
<b>OPCIJE ZALIHE PAPIRA</b>			
<b>LADICA ZA PAPIR E1</b>	Kapacitet papira: 3500 listova (80 g/m <sup>2</sup> ) Vrsta papira: tanki, obični, reciklirani, u boji, debeli, prethodno probušeni, Letterhead, bond Format papira: A4, B5 Gramatura papira: 52 do 256 g/m <sup>2</sup> Izvor napajanja: glavna jedinica Dimenzije (Š x D x V): 340 x 630 x 572 mm Masa: pribl. 34 kg		
<b>ODJELJIVA BOČNA LADICA C1</b>	Kapacitet papira: 3500 listova (80 g/m <sup>2</sup> ) Vrsta papira: tanki, obični, reciklirani, u boji, debeli, prethodno probušeni, Letterhead, bond, papir s jezičcima, prozirnice, naljepnice Format papira: A3, A4, A4R, A5R, B4, B5, B5R, i prilagođeni format (139,7 x 182 mm do 297 x 487,7 mm) Gramatura papira: 52 do 256 g/m <sup>2</sup> Izvor napajanja: 220 - 240 V, 50/60 Hz, 1,2 A Dimenzije (Š x D x V): 633 x 686 x 574 mm Masa: pribl. 68 kg		
<b>ZAVRŠNE OPCIJE</b>			
<b>ODLAGAČ ZA KOPIRANJE R2</b>	Jednostavan odlagač za osnovne potrebe. Kapacitet: 250/100 listova (jednostrano/obostrano, 80 g/m <sup>2</sup> )		
<b>ODLAGAČ ZA POMICANJE F1</b>	Kapacitet (80 g/m <sup>2</sup> ): 250 listova (izravni izlaz) / 500 listova (pomak)		
<b>DORADIIVAČ S KLAMEROM V2 (vanjski)</b>	Broj odlagača: 3 Kapacitet gornjeg odlagača*: A4, A5, A5R, A6R, B5: 250 listova, A3, A4R, B4, B5R: 125 listova Kapacitet srednjeg odlagača*: A4, A5, A5R, A6R, B5: 250 listova, A3, A4R, B4, B5R: 125 listova Kapacitet donjeg odlagača*: A4, A5R, B5: 3000 listova, A3, A4R, A5, B4, B5R: 1500 listova, A6R: 250 listova (52 do 105 g/m <sup>2</sup> ), 50 listova (105 do 256 g/m <sup>2</sup> ) * uz papir od 81,4 g/m <sup>2</sup> Gramatura papira: 52 do 256 g/m <sup>2</sup> Mjesto klanjanja: kutno, dvostruko Kapacitet klamera: kutno i dvostruko klanjanje: A4, B5: 65 listova (90 g/m <sup>2</sup> ) A3, A4R, B4: 30 listova (90 g/m <sup>2</sup> ) Eko-klamer: A3, A4: 5 listova (52 do 64 g/m <sup>2</sup> ) 4 lista (65 do 81,4 g/m <sup>2</sup> ) 3 lista (81,5 do 105 g/m <sup>2</sup> ) Klanjanje na zahtjev: 65 listova (90 g/m <sup>2</sup> ) Dimenzije (Š x D x V): 656 x 623 x 1195 mm (kad su produžetak i okretni odlagač izvučeni) Masa: pribl. 39 kg		

Za cjeloviti popis sve hardverske dodatne opreme pogledajte stranicu s tehničkim specifikacijama na našem web-mjestu ili mrežni konfigurator proizvoda.

## Softver i rješenja



## Certifikati i kompatibilnost



Canon d.o.o.  
Kovinska 4a  
10090 Zagreb  
Hrvatska  
Tel: + 385 1 5579 843  
Fax: + 385 1 5579 856  
canon.hr

Canon Inc.  
canon.com  
Canon Europe  
canon-europe.com  
Croatian edition  
© Canon Europa N.V., 2019