

imageRUNNER ADVANCE 6500 III -sarja

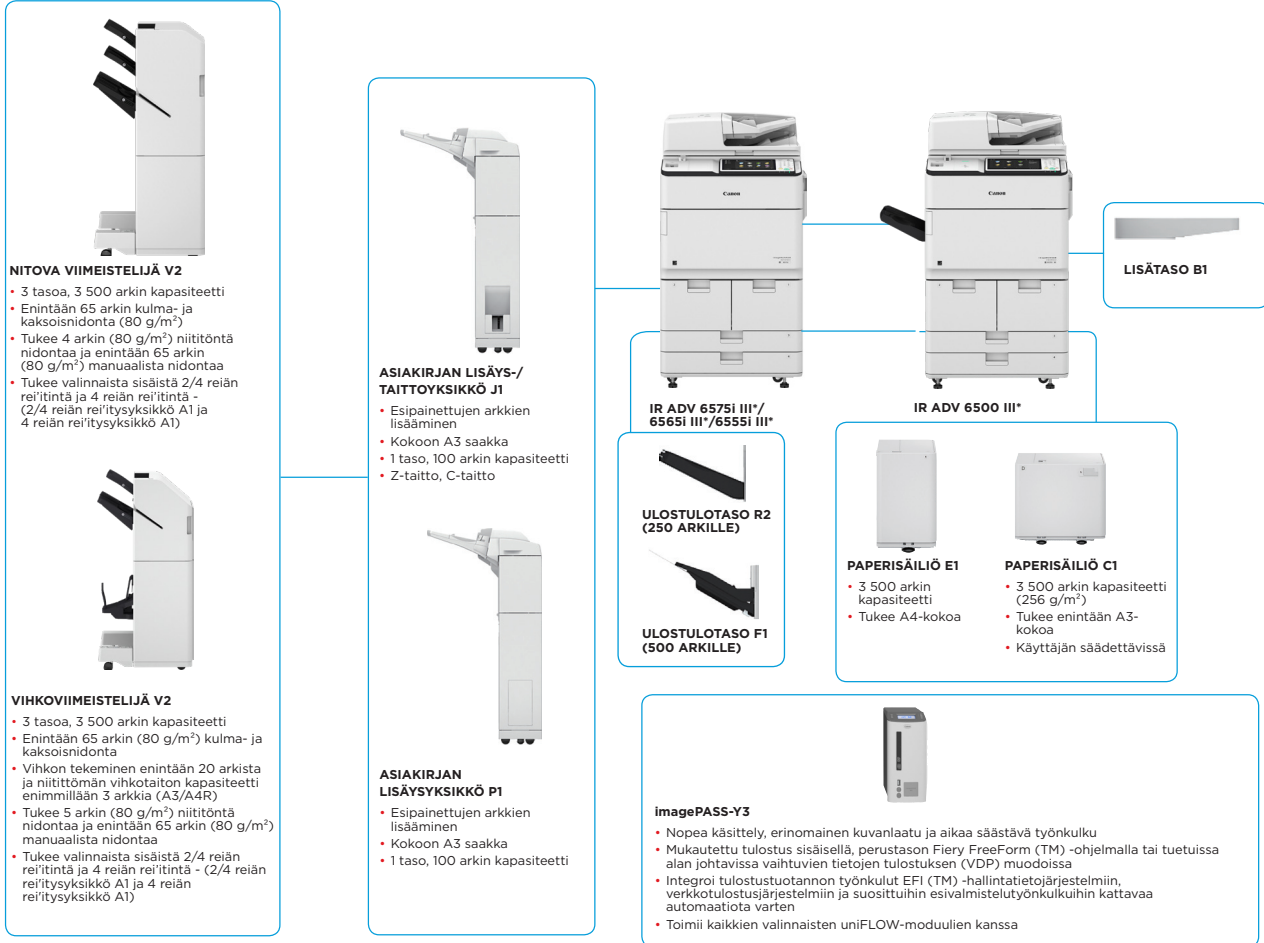
LAADUKAS, TEHOKAS JA LUOTETTAVA



Canon uniFLOW Online
Outstanding Cloud Content Management Solution



KOKOONPANOVAIHTOEHDOT



Tämä kokoonpanokuva on vain havainnollistamista varten. Voit tarkistaa täydellisen lisävarusteiden luettelon ja tarkat yhteensopivuudet verkossa olevalla tuotteen kokoonpanovalitsimella.

*III tarkoittaa, että mallissa on uusi laiteohjelmisto ja uusia tietoturvaominaisuuksia vakiona.

Canon

TEKNISET TIEDOT

imageRUNNER ADVANCE 6500 III -sarja

PÄÄYKSIKKÖ

Laitetyyppi

A3-mustavalkolasermonitoimilaitte

Päätoiminnot

Tulostus, kopiointi*, skannaus*, lähetys*, tallennus ja valinnainen faksaus*

* Ei käytettävissä iR-ADV 6555i III PRT -mallissa

Proessori

Canon Dual Custom Processor (jaettu)

Ohjauspaneeli

Vakio: 25,6 cm:n (10,1 tuuman) TFT LCD WSVGA -värikosketuspaneeli
Valinnainen: 26,4 cm:n (10,4 tuuman) pystysuuntainen TFT LCD SVGA -värikosketuspaneeli (monitoimilaitemalli)

Muisti

Vakio: 3,0 Gt:n RAM-muisti

Kiintolevy

Vakio: 250 Gt
Enintään: 1 Tt

Kiintolevy, jossa peilaustoiminto

Lisävaruste: 250 Gt, 1 Tt

Liitäntätyyppi

Verkko
Vakio: 1000Base-T/100Base-TX/10Base-T, Langaton lähiverkko (IEEE 802.11 b/g/n)
Lisävaruste: NFC, Bluetooth Low Energy
MULTI OMINAISUUKSIA
Vakio: USB 2.0 (isäntä) x 2, USB 3.0 (isäntä) x 1; USB 2.0 (laite) x1
Lisävaruste: sarjaliitäntä, kopioinninhallinnan liitäntä

Paperinsyöttökapasiteetti (A4, 80 g/m²)

Vakio: 4 200 arkkia
1 500 arkin kasetti x 2, 550 arkin kasetti x 2, 100 arkin monikäyttötaso
Enintään: 7 700 arkkia (paperisäiliö C1 tai paperisäiliö E1)

Paperinluovutus kapasiteetti (A4, 80 g/m²)

250 arkkia (kopiointi R2)
Enintään: 3 500 arkkia (nitovan viimeistelijän V2 tai vihkoviiimeistelijän V2 kanssa)

Viimeistelyominaisuudet

Vakio: lajittelu, ryhmä
Ulkoisen viimeistelijän kanssa: lajittelu, ryhmittely, offset, nidonta, satulanidonta^{*1}, rei'itys^{*2}, niiton nidonta^{*3}, manuaalinen nidonta^{*4}, asiakirjan lisäys^{*4}, taitto (C- ja Z-taitto^{*5})

*1 Edellyttää vihkoviiimeistelijää V2
*2 Edellyttää 2/4 reian rei'itysyksikköä A1 tai 4 reian rei'itysyksikköä A1 (nitovalla viimeistelijällä V2 tai vihkoviiimeistelijällä V2)
*3 Edellyttää nitovaa viimeistelijää V2 tai vihkoviiimeistelijää V2
*4 Edellyttää asiakirjan lisäysyksikköä P1 tai asiakirjan lisäys-/taittoyksikköä J1 (nitovalla viimeistelijällä V2 tai vihkoviiimeistelijällä V2)

*5 Edellyttää asiakirjan lisäys-/taittoyksikköä J1 (nitovalla viimeistelijällä V2 tai vihkoviiimeistelijällä V2)

Tuetut materiaalityypit

Vasen/oikea yläsäiliö (1/2):
Ohut, tavallinen, kierrätetty, värillinen, paksu, rei'itetty, kirjelomake, Bond-paperi
Alakasetit (3/4):
Ohut, tavallinen, kierrätetty, värillinen, paksu, rei'itetty, kirjelomake, Bond-paperi, välilehti^{*}
* Edellyttää välilehtien syöttöaluetta B1
Monikäyttötaso:
Ohut, tavallinen, kierrätetty, värillinen, paksu, rei'itetty, Bond-paperi, kalvo, tarrat, kirjelomake, välilehti, kuultopaperi^{*}
*Kaikkia kuultopaperityyppejä ei tueta

Tuetut materiaalikoot

Vasen/oikea yläsäiliö (1/2):
Vakiokoot: A4, B5
Alakasetit (3/4):
Vakiokoot: A3, A4, A4R, A5R, B4, B5, B5R
Mukautetut koot: 139,7 x 182-297 x 487,7 mm
Monikäyttötaso:
Vakiokoot: A3, A4, A4R, A5, A5R, A6R, B4, B5, B5R
Mukautetut koot: 100,0 x 148,0-297,0 x 487,7 mm
Mukautetut koot: 100,0 x 182,0-297 x 487,7 mm

Materiaalien enimmäispainot

Paperisäiliöt/paperikasetit: 52-220 g/m²
Syöttötaso: 52-256 g/m²
Kaksipuolinen: 52-220 g/m²

Lämpenemisaika

Virran kytkemisestä: enintään 30 sekuntia*
*Aika virran kytkemisestä ensimmäisen kopion valmistamiseen (ei tulostusvarausta)
Lepotilasta: enintään 30 sekuntia
Pikakäynnistystila: enintään 4 sekuntia*
*Aika virran kytkemisestä siihen, kun keskeisiä toimia voidaan tehdä kosketuspaneelinäytöstä.

Koko (L x S x K)

Vakio (monitoimilaitemalli): 670 x 779 x 1 220 mm
Käytettäessä valinnaista pystysuuntaista kosketuspaneelia:
1 481 x 770 x 1 252 mm
iR-ADV 6555i III -tulostinmalli: 670 x 779 x 1 052 mm

Asennustila (L x S)

Perusmalli: 1 533 x 1 353 mm (monikäyttötaso) / oikea yläkansia avattuna + etukansia avattuna + kopiointitaso)
Täysi kokoonpano: 2 436 x 1 353 mm (paperisäiliö Lite C1 + asiakirjan lisäys-/taittoyksikkö J1 + vihkoviiimeistelijä V2 tai nitova viimeistelijä V2 + pääyksikön etukansia avattuna)

Paino

iR-ADV 6575i III/6565i III/iR-ADV 6555i III: noin 234 kg^{*1}, noin 238 kg^{*2}
iR-ADV 6555i III PRT: noin 204 kg^{*3}
*1 sisältää asiakirjansyöttöalutteen, litteän kosketuspaneelin ja väriainepullon.
*2 Sisältää arkinsyöttöalutteen, valinnaisen pystysuuntaisen kosketuspaneelin ja väriainepullon.
*3 Sisältää litteän näytön, tulostimen kannen ja väriainepullon.

TULOSTUKSEN TEKNISET TIEDOT

Tulostusnopeus

iR-ADV 6575i III:
75 sivua/min (A4), 37 sivua/min (A3), 54 sivua/min (A4R), 35 sivua/min (A5R)
iR-ADV 6565i III:
65 sivua/min (A4), 32 sivua/min (A3), 47 sivua/min (A4R), 35 sivua/min (A5R)
iR-ADV 6555i III/6555i III PRT:
55 sivua/min (A4), 32 sivua/min (A3), 40 sivua/min (A4R), 35 sivua/min (A5R)

Tulostustarkkuus (dpi)

1 200 x 1 200, 600 x 600

Sivunkuvaukset

Suoratulostus

Vakio: UFR II, PCL 6
Valinnainen: aito Adobe PostScript Level 3

Suoratulostus USB-muistista sekä Advanced space-, Remote UI- ja Web Access -tulostus*
Tuetut tiedostotyypit: TIFF, JPEG, PDF, EPS ja XPS
* Vain PDF-tulostusta verkkosivustoista tuetaan

Tulostus mobiililaitteista ja pilvipalvelusta

AirPrint, Mopria, Google Cloud Print, Canon PRINT Business ja uniFLOW Online
Saatavana on useita ohjelmia ja MEAP-ratkaisuja, joiden avulla voidaan tulostaa mobiililaitteista, internetin yhteydessä olevista laitteista sekä pilvipalveluista. Lisätietoja saat myyntiedustajalta.

Fontit

PCL-fontit: 93 latinalaista, 10 bittikarttafonttia, 2 tekstintunnistusfonttia, Andalé Mono WT/J/K/S/T^{*1} (japani, korea, yksinkertaistettu ja perinteinen kiina), viivakoodifontit^{*2}
PS-fontit: 136 latinalaista

*1 Lisävarusteena saatava kansainvälinen PCL-fonttipaketti A1 tarvitaan

*2 Lisävarusteena saatava viivakooditulostusyksikkö D1 tarvitaan

Tulostustoiminnot

Keskeytetty työn aikakatkaisu, osajoukon viimeistely (vain PS), profiiliasetukset, suojattu tulostus, vesileima, ylä-/alalunne, sivun asetelu, kaksipuolinen tulostus, lajittelu, vihkotulostus, ryhmittely, erilaisia paperikokoja/suuntaa, offset, etu-/takakannet, väriaineen vähennys, julistetutulos, pakotettu pito -tulostus

Käyttöjärjestelmä

UFR II: Windows 7 / 8.1/10 / Server 2008 / Server 2008 R2 / Server 2012 / Server 2012 R2 / Server 2016, MAC OS X (10.7 tai uudempi)

PCL: Windows 7 / 8.1 / 10 / Server 2008 / Server 2008 R2 / Server 2012 / Server 2012 R2 / Server 2016

PS: Windows 7 / 8.1/10 / Server 2008 / Server 2008 R2 / Server 2012 / Server 2012 R2 / Server 2016, MAC OS X (10.7 tai uudempi)

PPD: MAC OS X (10.7 tai uudempi), Windows 7 / 8.1/10
SAP-laitetyypit ovat saatavilla SAP Market Placen kautta. Osoitteessa <http://www.canon-europe.com/support/business-product-support> on lisätietoja muille käyttöjärjestelmille ja ympäristöille (esim. AS/400, UNIX, Linux ja Citrix) saatavana olevista tulostusratkaisuista. Jotkin näistä ratkaisuista ovat maksullisia.

KOPIOINNIN TEKNISET TIEDOT¹

Kopiointinopeus

iR-ADV 6575i III:
75 sivua/min (A4), 37 sivua/min (A3), 54 sivua/min (A4R), 35 sivua/min (A5R)
iR-ADV 6565i III:
65 sivua/min (A4), 32 sivua/min (A3), 47 sivua/min (A4R), 35 sivua/min (A5R)
iR-ADV 6555i III:
55 sivua/min (A4), 32 sivua/min (A3), 40 sivua/min (A4R), 35 sivua/min (A5R)

Ensimmäisen kopion tulostusaika (A4)

iR-ADV 6575i III: n. 3,1 sekuntia tai vähemmän
iR-ADV 6565i III: n. 3,3 sekuntia tai vähemmän
iR-ADV 6555i III: n. 3,3 sekuntia tai vähemmän

Kopiointitarkkuus (dpi)

Luku: 600 x 600
Tulostus: 1 200 x 1 200

Kopiointi sarjana

Enintään 9 999 kopiota

Kopiointitummuus

Automaattinen tai manuaalinen (9 tasoa)

Suurennus

25-400 % (yhden prosentin välein)

Esiasetetut pienennykset

25 %, 50 %, 70 %

Esiasetetut suurennokset

141 %, 200 %, 400 %

Kopioinnin perusominaisuudet

Esiasetetut suurennus-/pienennyssuhteet alueen mukaan, paperiasetus, edellinen asetus, suosikkiasetus, viimeistely, kaksipuolinen, tiheyden säätö, alkuperäisen tyyppin valinta, keskeytystila, asetuksen vahvistus/peruutus

Kopioinnin erikoisominaisuudet

Kirjasta 2 sivua, kaksipuolinen alkuperäinen, viimeistely, vihko, työn määritys, N sivua arkille, lisää kansia, välilehdet, erikoiset alkuperäiset, tiheyden säätö, alkuperäisen tyyppin valinta, kalvokansilehdet, sivujen numerointi, kopiosarjojen numerointi, terävyys, reunuksen poisto, tietoturvallinen vesileima, tulostuksen päiväys, siirto, palstavälit, tulosta ja tarkista, negatiivinen/positiivinen, toista kuvat, yhdistä työlokot, ilmoitus työn valmistumisesta, peilikuva, tulostus välilehdelle, tallenna postilaatikoon, päällekkäiskuva, henkilökortin kopiointi, tyhjien sivujen ohitus, syöttöalutteen usean arkin syötön tunnistus, mukautettu alkuperäisen koko

SKANNAUKSEN TEKNISET TIEDOT

Tyyppi

Värivalotustaso sekä 300 arkin automaattinen kaksipuolisten asiakirjojen syöttölaite* (yhden pyyhkäisyn kaksipuolinen väriksannaus)
[Kaksipuolinen kaksipuoliseksi (automaattinen automaattisella kaksipuolisten asiakirjojen syöttölaiteella)]

* Syöttöalutteen usean arkin syötön tunnistusta tuetaan.

300 arkkia

Arkinsyöttöalutteen paperikapasiteetti (80 g/m²)

Hyväksytyt alkuperäiset ja painot

Taso: arkki, kirja, 3-ulotteiset esineet (korkeus: enintään 50 mm, paino: enintään 2 kg)
Syöttölaite, materiaalin paino:

Yksipuolinen skannaus: 38-220 g/m² (mv), 64-220 g/m² (väri)
Kaksipuolinen skannaus: 50-220 g/m² (mv), 64-220 g/m² (väri)

Tuetut materiaalikoot

Taso: Skannauskoko enintään 297,0 x 431,8 mm
Asiakirjan syöttöalutteen materiaalikoot: A3, A4, A4R, A5, A5R, B4, B5, B5R, B6R,
Mukautetut koot: 128,0 x 139,7-304,8 x 431,8 mm
Yksipuolinen skannaus: 120/120 (300 dpi), 120 (mv: 600 dpi)
Kaksipuolinen skannaus: 240/220 (300 dpi), 150 (mv: 600 dpi)

TEKNISET TIEDOT

imageRUNNER ADVANCE 6500 III -sarja

Skannaustarkkuus (dpi)	600 x 600, 400 x 400, 300 x 300, 200 x 400, 200 x 200, 200 x 100i, 150 x 150, 100 x 100	Verkko	Vakio: IP/Mac-osoitteen suodatus, IPSEC, TLS-salattu tiedonsiirto, SNMP V3.0, IEEE 802.1X, IPv6, SMTP-tunnistus, POP-tunnistus ennen SMTP:tä, S/MIME
Skannauksen (pull) tekniset tiedot	Colour Network ScanGear2, TWAIN- ja WIA-yhteensopiva Tuetut käyttöjärjestelmät: Windows 7/8.1/10 Windows Server 2008/Server 2008 R2/Server 2012/Server 2012 R2/Server 2016	Asiakirja	Vakio: Suojattu tulostus, Adobe LiveCycle® Rights Management ES2.5 Integration, salattu PDF, salattu tietoturvallinen tulostus, laiteallekirjoitus, tietoturvalliset vesileima Valinnainen: käyttäjän allekirjoitus, asiakirjaskannauksen lukitus
Skannausmenetelmä	Lähetystoiminto kaikissa malleissa Skannaus USB-tikulle: Saatavana kaikissa malleissa Skannaus mobiililaitteisiin ja pilvipalveluihin: saatavilla on useita ratkaisuja, jotka mahdollistavat skannauksen tarpeen mukaan mobiililaitteisiin tai pilvipalveluihin. Lisätietoja saat myyntiedustajalta. TWAIN/WIA-skannaus kaikissa malleissa	YMPÄRISTÖÄ KOSKEVAT TEKNISET TIEDOT	
LÄHETYKSEN TEKNISET TIEDOT		Käyttöympäristö	Lämpötila: 10-30 °C Kosteus: 20-80 % (suhteellinen ilmankosteus) 220-240 V (±10 %), 50/60 Hz (±2 Hrtz), 10 ampeeria CEE 7/7 (230 V)
Kohde	Sähköposti/Internet-faksi (SMTP), SMB 3.0, FTP, WebDAV, postilaatikko, Super G3 -faksi (lisävaruste), IP-faksi (lisävaruste)	Virtalähde	Enintään: noin 2 400 W Tulostus: noin 1 397,9 W ^{*1} Valmiustilassa: noin 260,4 W ^{*1} Lepotilassa: noin 0,9 W ^{*2}
Osoitekirja	LDAP (2 000) / paikallinen (1 600) / pikavalinnat (200)	Pistoke (pääyksikkö)	Laajennukset suljettuina: noin 0,3 W ^{*3} ^{*1} Viitearvo: mitattu yksi yksikkö ^{*2} 0,9 W:n lepotilaa ei välttämättä voi käyttää kaikissa olosuhteissa tiettyjen asetusten vuoksi. ^{*3} Viitearvo, pikakäynnistystä ei käytössä
Lähetystarkkuus (dpi)	600 x 600, 400 x 400, 300 x 300, 200 x 400, 200 x 200, 200 x 100, 150 x 150, 100 x 100	Virrankulutus	Äänitaso (LwAd) Toiminnassa: enintään 75 dB ^{*1} Valmiustilassa: 53 dB ^{*2}
Liikennöinti-protokolla	Tiedosto: FTP (TCP/IP), SMB v3.0, WebDAV Sähköposti/I-Fax: SMTP, POP3	Käyttöääni	Äänenpaine (LpAm) (viite) Laitteen viereissä seisottaessa: Toiminnassa: iR-ADV 6575i III: 58 dB ^{*2} , iR-ADV 6565i III: 56 dB ^{*2} , iR-ADV 6555i III/6555 i III PRt: 54 dB ^{*2} Valmiustilassa: enintään 36 dB ^{*2} ^{*1} DE-UZ205 (2017) -yhteensopiva (tiedot Blue Angel -vakioarvosta) ^{*2} Viitearvo: mitattu ISO 7779-standardilla, kuvattu standardissa ISO 9296 (1988)
Tiedostomuoto	Vakio: TIFF, JPEG, PDF (kompakti, hakukelpoinen, suojauskäytännöt, Web-optimointi, PDF A/1-b, salattu), XPS (kompakti, hakukelpoinen), Office Open XML (PowerPoint, Word), PDF/XPS (laitteen allekirjoitus) Valinnainen: PDF (Trace & Smooth -toiminto), PDF/XPS (käyttäjän allekirjoitus)	Standardit	Blue Angel
Yleiset lähetysominaisuudet	Alkuperäisen tyyppin valinta, kaksipuolinen alkuperäinen, kirjasta 2 sivua, erikokoiset alkuperäiset, tiheyden säätö, terävyys, kopiointisuhte, reunuksen poisto, työn määräyty, lähettäjän nimi (TTI), viivästetty lähetys, esikatselu, ilmoitus työn valmistumisesta, tiedoston nimi, aihe/viesti, vastaus lähettäjälle, sähköpostin tärkeys, lähetysraportti, alkuperäisen sisällön suunta, tyhjien sivujen ohitus, syöttölaitteen usean arkin syötön tunnistus	TARVIKKEET	
FAKSAUKSEN TEKNISET TIEDOT		Värikasetit	Musta C-EXV 36 -väriaine
Lisävaruste/vakio	Lisävarusteena kaikissa malleissa	Väriaine (arvioitu riitto, 6 %:n peitto)	56 000 sivua
Yhteyslinjoja enintään	2	OHJELMISTO JA TULOUSTUKSEN HALLINTA	
Modeemin nopeus	Super G3, 33,6 kb/s G3: 14,4 kb/s	Seuranta ja raportointi	Universal Login Manager* (ULM): Hallitse kustannuksia helposti hyödyntämällä upotettua raportointiominaisuutta, jolla voi seurata käyttöä käyttäjätasolla laitekohtaisesti. *Asennus, aktivointi ja rekisterointi tarvitaan uniFLOW Online Express: Yhdessä ULM:n kanssa mahdollistaa kustannusten tarkemman seurannan käyttäjä-/osastokohtaisesti ja auttaa löytämään kustannussäästämahdollisuuksia. Keskitetty pilvipohjainen ratkaisu. Vaatii aktivoinnin.
Pakkausmenetelmä	MH, MR, MMR, JBIG	Etähallintatyökalut	iW Management Console: Palvelin pohjainen ohjelmisto laitteiston keskitettyyn hallintaan (tarvikkeiden kulutuksen seuranta, tilanvalvonta ja häilytykset, osoitekirjojen jakelu, määritykset, laiteohjelma ja MEAP-sovellukset, mittariulukemat ja raportit, ajurien ja resurssien hallinta). Monitoripalvelu (eMaintenance): Tukee eMaintenance -monitoripalveluja etäyhteyden kautta (mittariulukemat, automaattinen tarvikkeiden kulutuksen hallinta, etävienninmääritys ja raportointi palveluntarjoajille tehokasta, nopeaa ja ennakoivaa ylläpitoa varten). Content Delivery System (sovellusten latausjärjestelmä): Laiteohjelmiston, iR-toimintojen ja MEAP-sovellusten etäjakelu; etäkäyttöliittymä (RUI): verkkopohjainen liittymä, jolla voidaan hallita laitteita keskitetysti
Tarkkuus (dpi)	400 x 400, 200 x 400, 200 x 200, 200 x 100	Skannausohjelmisto	Network ScanGear: TWAIN-yhteensopiva skanneriohjain, jonka avulla verkossa olevat tietokoneet voivat käyttää laitteen Pull-skannaustoimintoa.
Lähetysten/tallennuksen koko	A3, A4, A4R, A5 ^{*1} , A5R ^{*1} , B4, B5 ^{*2} , B5R ^{*1} ^{*1} Lähetys A4-koossa ^{*2} Lähetys B4-koossa	FIERY-TULOUSTUSOHJAIMEN TEKNISET TIEDOT	
Faksimuisti	Enintään 30 000 sivua	Lisävaruste/vakio	Lisävarusteena kaikissa malleissa
Pikavalinnat	Enintään 200	Nimi	imagePASS-Y3 (ulkoinen)
Ryhmävalinnat/-kohteet	Enintään 199 valintaa	Tulostustarkkuus (dpi)	1200 x 1200, 600 x 600
Sarjalähetys	Enintään 256 osoitetta	Vakiosivun kuvauskielet	PCL6, Adobe PostScript 3
Muistin varmennus	Kyllä	Muisti	8 Gt (2 x 4 Gt)
Faksausken ominaisuudet	Alkuperäisen tyyppin valinta, kaksipuolinen alkuperäinen, kaksisivuinen kirja, erikokoiset alkuperäiset, skannauksen tiheys, terävyys, kopiointisuhte, reunuksen poisto, työn määräyty, lähettäjän nimi (TTI), puhelinlinjan valinta, suoralähetys, viivästetty lähetys, esikatselu, ilmoitus työn valmistumisesta, lähetysraportti, syöttölaitteen usean arkin syötön tunnistus	Kiintolevy	500 Gt:n SATA
TALLENNUKSEN TEKNISET TIEDOT		Suorittimen nopeus	Intel Pentium G4400 (3,3 GHz)
Postilaatikko (numero tuettu)	100 käyttäjän Saapuneet-kansiota, 1 muistiin vastaanoton Saapuneet-kansio, 50 luottamuksellisen faksin Saapuneet-kansiota 30 000 sivun enimmäistallennus	Järjestelmä	Fiery FS350Pro
Advanced Space	Liikennöinti-protokolla: SMB tai WebDAV Tuetut asiakastietokoneet: Windows 7/8.1/10 Samanaikaiset yhteydet (enintään): SMB: 64, WebDAV: 3 (aktiiviset istunnot)	Fontit	PS: 138 fonttia PCL: 113 fonttia
Jaetun verkkotilan tallennustila	Noin 16 Gt (vakiokiintolevy) Noin 480 Gt (lisävarusteena 1 Tt:n kiintolevy)		
Jaetun verkkotilan ominaisuudet	Advanced Space -kirjautumisen todennus, lajittelutoiminto, PDF-tiedoston tulostus salasanaalla, imageWARE Secure Audit Manager -tuki		
Muistityypit	Vakio: USB-muisti		
TIETOTURVAN TEKNISET TIEDOT			
Todennus	Vakio: uniFLOW Online Express [*] , käyttäjän todennus, osastotunnuksella todennus, käytönhallintajärjestelmä Valinnainen: My Print Anywhere -turvatulostus (uniFLOW tarvitaan) [*] Ratkaisu on maksuton, mutta aktivointi tarvitaan.		
Tiedot	Vakio: Trusted Platform Module (TPM), kiintolevyn lukitus salasanaalla, kiintolevyn tietojen poisto, postilaatikon suojaus salasanaalla, kiintolevyn tietojen salaaminen (FIPS140-2-vahvistus), Common Criteria Certification -luokitus (DIN ISO 15408) Lisävaruste: kiintolevyn tietojen peilaus, kiintolevyn poisto, DLP-suojaus (Data Loss Prevention) (tarvitaan uniFLOW)		

TEKNISET TIEDOT

imageRUNNER ADVANCE 6500 III -sarja

Yhteensopivat käyttöjärjestelmät

Windows 7 (32- ja 64-bittinen) / Windows 8.1 (32- ja 64-bittinen) / Windows 10 (32- ja 64-bittinen) / Windows Server 2012 (vain 64-bittinen) / Windows Server 2012 R2 (vain 64-bittinen) / Windows Server 2w016 (vain 64-bittinen), MAC OS

Liitännät

2 x Ethernet (1000Base-T/100Base-TX/10Base-T), USB 3.0 x 2 (takana), x 3 (edessä - Fiery Quick Touch™), USB 2.0 x 4 (takana)

Verkkoprotokollat

TCP/IP (FTP, SMTP, POP, HTTP, SNMP, LDAP, SLP, SMB, LPD, IPP, WS-Discovery, Bonjour, Direct Mobile Printing, Port9100, SNT, 802.1X, DHCP, DNS, NTP)

Suoratulostus

PDF1.7, EPS, TIFF6, JDF1.4/JMF(OP)

Muuttuvien tietojen tulostus (VDP)

FreeForm v1, v2.1, PPML, PDF/VT-1, PDF/VT-2, Creo VPS

Vakio-ominaisuudet

Fiery Command WorkStation6 / Paper Catalog Fiery Remote Scan / Fiery Hot Folders & Virtual Printers / Fiery JDF

Fiery-tulostusohjaimen vaihtoehdot

Fiery Impose / Fiery Compose / Fiery Impose and Compose / irrotettava kiintolevysarja

Laitteistoympäristö

NX One

Peruskäyttöjärjestelmä

Windows 10 IoT Enterprise 2016 LTSB

Virtalähde

AC100-240 V, 50/60 Hz, 3,0 A (100 V)-1,5 A (240 V)

Suurin virrankulutus

53 W

Koko (L x S x K)

203 x 248 x 384 mm

Paino

Vain palvelinyksikkö: 5,9 kg

PAPERINSYÖTTÖVAIHTOEHDOT

PAPERISÄILIÖ E1

Paperikapasiteetti: 3 500 arkkiä (80 g/m²)
Paperityyppi: ohut, tavallinen, kierrätetty, värillinen, paksu, rei'itetty, kirjelomake, Bond-paperi
Paperikoko: A4, B5
Materiaalin paino: 52-256 g/m²
Virtalähde: Pääyksikkö
Koko (L x S x K): 340 x 630 x 572 mm
Paino: Noin 34 kg

PAPERISÄILIÖ C1

Paperikapasiteetti: 3 500 arkkiä (80 g/m²)
Paperityyppi: ohut, tavallinen, kierrätetty, väri, paksu, rei'itetty, kirjelomake, Bond-paperi, välilehti, kalvo, tarrat
Paperikoot: A3, A4, A4R, A5R, B4, B5, B5R ja mukautetut koot (139,7 x 182-297 x 487,7 mm)
Materiaalin paino: 52-256 g/m²
Virransyöttö: 220-240 V, 50/60 Hz, 1,2 A
Koko (L x S x K): 633 x 686 x 574 mm
Paino: Noin 68 kg

TULOSTUSVAIHTOEHDOT

ULOSTULOTASO R2 (250 arkkiä)

Yksinkertainen taso tavallisiin luovutustarpeisiin.
Kapasiteetti: 250/100 arkkiä (yksipuolinen/kaksipuolinen, 80 g/m²)

ULOSTULOTASO F1 (500 arkkiä)

Kapasiteetti (80 g/m²): 250 arkkiä (suora toimitus) / 500 arkkiä (siirto)

NITOVA VIIMEISTELIJÄ V2 (ulkoinen)

Tasojen lukumäärä: 3
Ylätason kapasiteetti*: A4, A5, A5R, A6R, B5: 250 arkkiä, A3, A4R, B4, B5R: 125 arkkiä
Keskitason kapasiteetti*: A4, A5, A5R, A6R, B5: 250 arkkiä, A3, A4R, B4, B5R: 125 arkkiä
Alatason kapasiteetti*: A4, A5R, B5: 3 000 arkkiä, A3, A4R, A5, B4, B5R: 1 500 arkkiä, A6R: 250 arkkiä (52-105 g/m²), 50 arkkiä (105-256 g/m²)
* paperin paino 81,4 g/m²
Materiaalin paino: 52-256 g/m²
Nidontakohta: kulma, tupla
Nidontakapasiteetti: kulma- ja kaksoisnidonta:
A4, B5: 65 arkkiä (90 g/m²)
A3, A4R, B4: 30 arkkiä (90 g/m²)
Niititön nidonta: A3, A4: 5 arkkiä (52-64 g/m²)
4 arkkiä (65-81,4 g/m²)
3 arkkiä (81,5-105 g/m²)
Manuaalinen nidonta: 65 arkkiä (90 g/m²)
Mitat (L x S x K): 656 x 623 x 1 195 mm (jatkotaso ja kiertotaso avattuina)
Paino: Noin 35 kg

VIHKOVIIMEISTELIJÄ V2 (ulkoinen)

(sisältää edellä mainitun NITOVAN VIIMEISTELIJÄN V2 tekniset nidontatiedot)
Satulanidontan materiaalikoot:
A3, A4R, B4, mukautetut koot (195 x 270-297 x 431,8 mm)
Satulanidontan nidontakapasiteetti: 20 arkkiä x 10 sarjaa (52-81,4 g/m²) (mukaan lukien 1 kansilehti, jonka paino on enintään 256 g/m²)
Niitittömän satulalaiton enimmäiskapasiteetti: 3 arkkiä (52-105 g/m²)
Mitat (L x S x K): 656 x 623 x 1 195 mm (jatkotaso ja kiertotaso avattuina)
Paino: Noin 58 kg

2/4 REIÄN REI'ITYKSIKÖ P1

(Tarvitaan joko NITOVA VIIMEISTELIJÄ V2 tai VIHKOVIIMEISTELIJÄ V2)
Kaksi tai neljä reikää
Rei'itettävän paperin paino: 52-256 g/m²
Rei'itettävän paperin koko: kaksi reikää A3, A4, A4R, A5, B4, B5, B5R; neljä reikää A3, A4
Virtalähde: pääyksikkö

ASIAKIRJAN LISÄYSKSIKÖ P1

(Tarvitaan joko NITOVA VIIMEISTELIJÄ V2 tai VIHKOVIIMEISTELIJÄ V2)
Syöttötasojen määrä: 1 taso
Lisäyksen kapasiteetti: 100 arkkiä (80 g/m²)
Hyväksyttävät lisäyksen paperityypit: ohut, tavallinen, kierrätetty, väri, paksu, kirjelomake, Bond-paperi, päällystetty, välilehti
Hyväksyttävät lisäyksen paperikoot:
A3, A4, A4R, B4, B5, B5R
Hyväksyttävä lisäyksen paperin paino: 60-256 g/m²
Virransyöttö: 100-240 V, 50/60 Hz, 1,0 A
Koko (L x S x K): 247 x 679 x 1 242 mm (leveys ilman asiakirjatasoa)
Paino: Noin 40 kg

ASIAKIRJAN LISÄYS-/ TAITTOYKSIKÖ J1

(Tarvitaan joko NITOVA VIIMEISTELIJÄ V2 tai VIHKOVIIMEISTELIJÄ V2)
Syöttötasojen määrä: 1 taso
Syöttökapasiteetti: 100 arkkiä (80 g/m²)
Hyväksyttävät lisäyksen paperityypit: ohut, tavallinen, kierrätetty, värillinen, paksu, kirjelomake, Bond-paperi, päällystetty, välilehti
Tuetut taitto-tyypit: C-taitto, Z-taitto
Hyväksyttävät lisäyksen paperin koot:
A3, A4, A4R, B4, B5, B5R
Hyväksyttävä lisäyksen paperin paino: 60-256 g/m²
Hyväksyttävät taitettavan paperin koot:
C-taitto: A4R, Z-taitto: A3, A4R, B4
Hyväksyttävät taitettavan paperin painot:
C-taitto / Z-taitto: 60-105 g/m²
Taitettavan paperin tulostuskapasiteetti:
C-taitto: arkkiä (80 g/m²), Z-taitto: 30 arkkiä (80 g/m²)
Virransyöttö: 100-240 V / 50/60 Hz 1,0 A
Koko (L x S x K): 247 x 679 x 1 242 mm (leveys ilman asiakirjatasoa)
Paino: Noin 76 kg

MUUT LISÄVARUSTEET NIITTIKASETTI

NIITTIKASETTI X1 (nidontaan 5000 kpl x 3)
(nitovaan viimeistelijään V2 ja vihkoviimeistelijään V2)
NIITTIKASETTI Y1: satulanidontaa varten
2000 kpl x 2) (vihkoviimeistelijään V2)

Tarkista täydellinen kaikkien lisälaitteiden luettelo sivustomme teknisten tietojen sivulta tai verkossa olevasta tuotteen kokoonpanovalitsimesta.

Ohjelmistot ja ratkaisut



Sertifioinnit ja yhteensopivuus



Canon

Canon Oy
Huopalahdentie 24, PL 1
00351 Helsinki
puhelin 010 544 20
canon.fi

Canon Inc.
canon.com
Canon Europe
canon-europe.com
Finnish edition
© Canon Europa N.V., 2019