

# Serie imageRUNNER ADVANCE 6500 III

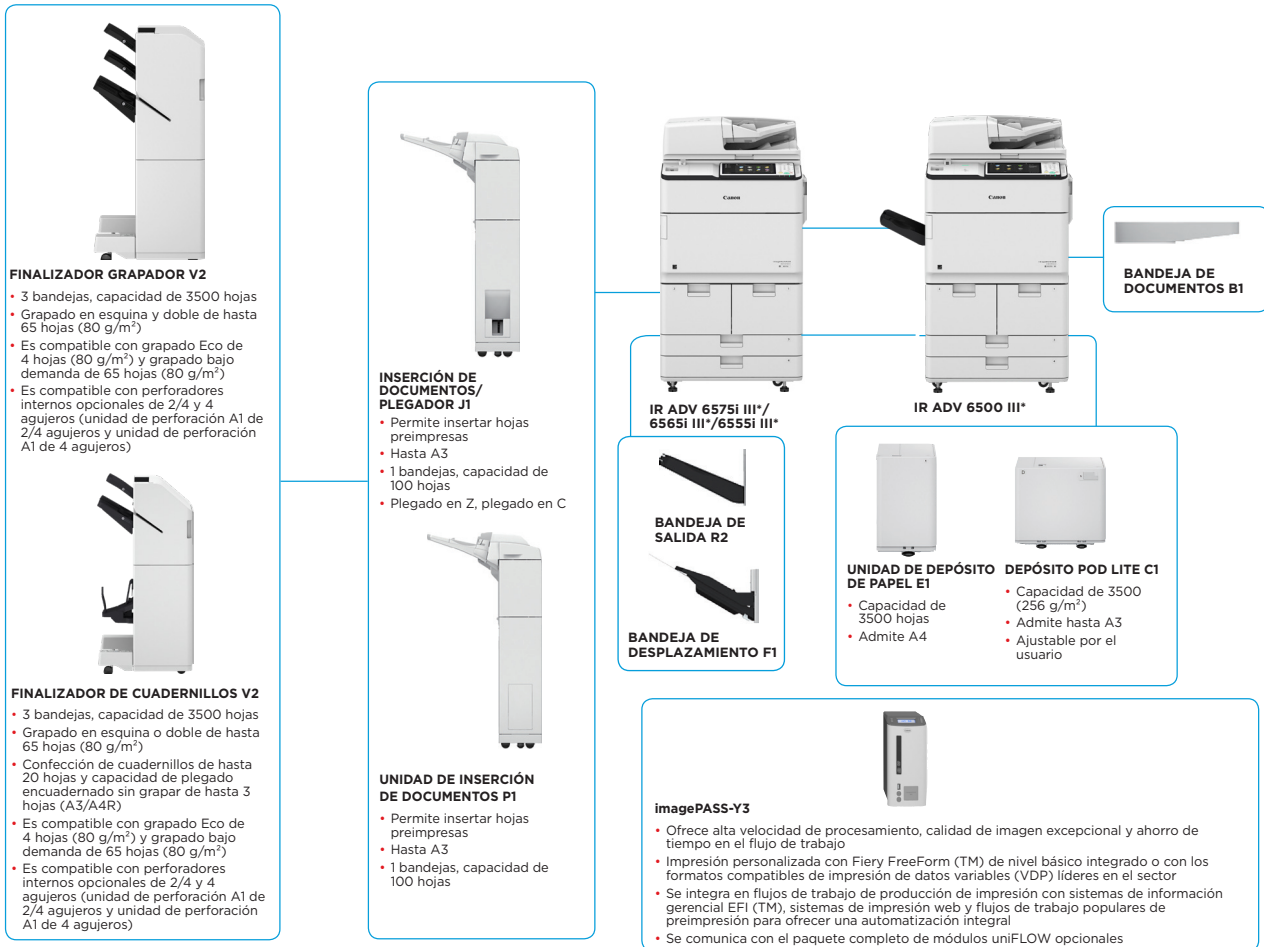
## EFICIENTE, FIABLE Y DE ALTA CALIDAD



Canon uniFLOW Online  
Outstanding Cloud Output Management Solution



### PRINCIPALES OPCIONES DE CONFIGURACIÓN



Esta configuración se utiliza únicamente con fines ilustrativos. Para obtener una lista completa de las opciones y de la compatibilidad exacta, consulte el configurador de productos en línea.

\*III indica que este modelo se ha actualizado al nuevo software del sistema e incluye funciones de seguridad adicionales de serie.

# ESPECIFICACIONES TÉCNICAS

## Serie imageRUNNER ADVANCE 6500 III

### UNIDAD PRINCIPAL

#### Tipo de equipo

#### Funciones principales

#### Procesador

#### Panel de control

#### Memoria

#### Unidad de disco duro

#### Unidad de disco duro de replicación

#### Conexión de interfaz

#### Capacidad de alimentación de papel (A4, 80 g/m<sup>2</sup>)

#### Capacidad de salida de papel (A4, 80 g/m<sup>2</sup>)

#### Funciones de acabado

#### Tipos de papel admitidos

#### Tamaños de papel soportados

#### Gramajes de papel admitidos

#### Tiempo de calentamiento

#### Dimensiones (An. x Pr. x AL.)

#### Dimensiones de instalación (An. x Pr.)

#### Peso

#### ESPECIFICACIONES DE IMPRESIÓN

#### Velocidad de impresión

#### Resolución de impresión (ppp)

Equipo multifunción láser en blanco y negro A3

Impresión, copia\*, escaneo\*, envío\*, almacenamiento y fax opcional\*

\*No disponible en el modelo iR-ADV 6555i III PRT

Procesador personalizado dual de Canon (compartido)

Estándar: Panel táctil LCD en color TFT WSVGA de 25,6 cm (10,1 pulgadas)  
Opcional: panel táctil LCD reclinado en color TFT SVGA de 26,4 cm (10,4 pulgadas) para modelo MFP

Estándar: RAM de 3,0 GB

Estándar: 250 GB

Máximo: 1 TB

Opcional: 250 GB, 1 TB

Red

Estándar: 1000Base-T/100Base-TX/10Base-T, LAN inalámbrica (IEEE 802.11 b/g/n)

Opcional: NFC, Bluetooth de bajo consumo

OTROS

Estándar: USB 2.0 (host) x2, USB 3.0 (dispositivo) x1, USB 2.0 (dispositivo) x1  
Opcional: interfaz serie, interfaz de control de copia

Estándar: 4200 hojas

Casete de 1500 hojas x 2, casete de 550 hojas x 2, bandeja multiuso de 100 hojas

Máximo: 7700 hojas (con depósito POD Lite C1 o unidad de depósito de papel E1)

250 hojas (con bandeja de salida R2)

Máximo: 3500 hojas (con unidad de acabado grapadora V2 o unidad de acabado de cuadernillos V2)

Estándar: clasificado, grupo

Con unidad de acabado externa: clasificación, grupo, offset, grapadora, grapado de cuadernillo\*, perforar\*, grapado sin grapas\*, grapado bajo demanda\*, inserción de documentos\*, plegado (en C y en Z)\*

\* Requiere unidad de acabado de cuadernillos V2

\*\* Requiere unidad taladradora A1 de 2/4 agujeros o unidad taladradora A1 de 4 agujeros (con unidad de acabado grapadora V2 o unidad de acabado de cuadernillos V2)

\*\*\* Requiere unidad de acabado grapadora V2 o unidad de acabado de cuadernillos V2

\*\*\*\* Requiere unidad de inserción de documentos P1 o unidad de inserción/plegado de documentos J1 (con unidad de acabado grapadora V2 o unidad de acabado de cuadernillos V2)

\*\*\*\*\* Requiere unidad de inserción/plegado de documentos J1 (con unidad de acabado grapadora V2 o unidad de acabado de cuadernillos V2)

Depósitos superiores izquierdo/derecho (1/2):

fino, normal, reciclado, de color, grueso, preperforado, membrete, Bond

Casets inferiores (3/4):

fino, normal, reciclado, de color, grueso, preperforado, membrete, Bond, separador\*

\*Requiere kit de complemento de alimentación de separadores B1

Bandeja multipropósito:

fino, normal, reciclado, de color, grueso, preperforado, Bond, transparencia, etiquetas, membrete, separador, vegetal\*

\*Algunos tipos de papel de calco no pueden utilizarse

Depósitos superiores izquierdo/derecho (1/2):

Tamaño estándar: A4, B5

Casets inferiores (3/4):

Tamaño estándar: A3, A4, A4R, A5R, B4, B5, B5R

Tamaño personalizado: de 139,7 mm x 182 mm a 297 mm x 487,7 mm

Bandeja multipropósito:

Tamaño estándar: A3, A4, A4R, A5, A5R, A6R, B4, B5, B5R

Tamaño personalizado: de 100,0 x 148,0 mm a 297,0 x 487,7 mm

Tamaño libre: de 100,0 x 182,0 mm a 297 x 487,7 mm

Depósitos de papel/casets de papel: de 52 a 220 g/m<sup>2</sup>

Bandeja multipropósito: de 52 a 256 g/m<sup>2</sup>

Doble cara: de 52 a 220 g/m<sup>2</sup>

Desde encendido: 30 segundos o menos\*

\*Tiempo desde el encendido del dispositivo hasta que la copia está preparada (sin reserva de impresión)

Desde modo de suspensión: 30 segundos o menos

Modo de inicio rápido: 4 segundos o menos\*

\*Tiempo desde el encendido del dispositivo hasta que se pueden realizar las principales operaciones en la pantalla del panel táctil.

Estándar (modelo MFP): 670 x 779 x 1220 mm

Con panel táctil reclinado opcional:

1481 x 770 x 1252 mm

Modelo de impresora iR-ADV 6555i III: 670 x 779 x 1052 mm

Básico: 1533 x 1353 mm (con bandeja multiuso/cubierta superior

derecha abierta + cubierta delantera abierta + bandeja de salida)

Totalmente configurado: 2436 x 1353 mm (con depósito POD Lite

C1 + unidad de inserción/plegado de documentos J1 + unidad de

acabado de cuadernillos V2 o unidad de acabado grapadora V2

+ cubierta delantera de la unidad principal abierta)

iR-ADV 6575i III/6565i III/iR-ADV 6555i III: aprox. 234 kg\*1, aprox.

238 kg\*2

iR-ADV 6555i III PRT: aprox. 204 kg\*3

\*1 Incluye ADF, panel táctil plano y botella de tóner.

\*2 Incluye ADF, panel táctil reclinado opcional y botella de tóner.

\*3 Incluye panel plano, cubierta de impresora y botella de tóner.

Botella de tóner incluida.

iR-ADV 6575i III:

75 ppm (A4), 37 ppm (A3), 54 ppm (A4R), 35 ppm (A5R)

iR-ADV 6565i III:

65 ppm (A4), 32 ppm (A3), 47 ppm (A4R), 35 ppm (A5R)

iR-ADV 6555i III/6555i III PRT:

55 ppm (A4), 32 ppm (A3), 40 ppm (A4R), 35 ppm (A5R)

1200 x 1200, 600 x 600

### Lenguajes de impresión

#### Impresión directa

#### Impresión desde móviles y la nube

#### Fuentes

#### Funciones de impresión

#### Sistema operativo

Estándar: UFR II, PCL 6

Opcional: compatibilidad real con Adobe PostScript nivel 3

Impresión directa disponible desde memoria USB, espacio

avanzado, IU remota y acceso a Internet\*

Tipos de archivos compatibles: TIFF, JPEG, PDF, EPS y XPS

\*Solo compatible con impresión de PDF desde páginas web

AirPrint, Mopria, Google Cloud Print, Canon PRINT Business y uniFLOW Online

Existe una gama de soluciones basadas en software y MEAP para la impresión desde dispositivos móviles o dispositivos conectados a Internet, así como desde servicios basados en la nube, dependiendo de los requisitos.

Para obtener más información, contactar con el representante de ventas de Canon correspondiente

Fuentes PCL: 93 Roman, 10 fuentes de mapa de bits, 2 fuentes

OCR, Andale Mono WTJ/K/S/T\*\* (japonés, coreano, chino

simplificado y tradicional), fuentes de códigos de barras\*2

Fuentes PS: 136 Roman

\*\* Requiere el conjunto de fuentes internacionales PCL A1 opcional

\*3 Requiere el kit de impresión de código de barras D1 opcional

Tiempo de espera de suspensión de tarea, acabado de subconjuntos (solo PS), configuración de perfil, impresión protegida con contraseña, marca sobreimpresa, encabezado/pie de página, diseño de página, impresión a doble cara, clasificación, impresión en cuadernillo, agrupación, tamaños de papel/orientación mezclados, offset, cubierta frontal/trasera, ahorro de tóner, impresión en póster, impresión retenida forzada

UFR II: Windows 7/8.1/10/Server 2008/Server 2008 R2/

Server 2012/Server 2012 R2/Server 2016, MAC OS X

(10.7 o posterior)

PCL: Windows 7/8.1/10/Server 2008/Server 2008 R2/

Server 2012/Server 2012 R2/Server 2016

PS: Windows 7/8.1/10/Server 2008/Server 2008 R2/Server 2012/

Server 2012 R2/Server 2016, MAC OS X (10.7 o posterior)

PPD: MAC OS X (10.7 o posterior), Windows 7/8.1/10

Los tipos de dispositivo SAP están disponibles en SAP Market

Place.

Visite <http://www.canon-europe.com/support/business-product-support>

para consultar la disponibilidad de soluciones de

impresión para otros sistemas operativos y entornos, incluidos

AS/400, UNIX, Linux y Citrix.

Algunas de estas soluciones son de pago.

iR-ADV 6575i III:

75 ppm (A4), 37 ppm (A3), 54 ppm (A4R), 35 ppm (A5R)

iR-ADV 6565i III:

65 ppm (A4), 32 ppm (A3), 47 ppm (A4R), 35 ppm (A5R)

iR-ADV 6555i III:

55 ppm (A4), 32 ppm (A3), 40 ppm (A4R), 35 ppm (A5R)

iR-ADV 6575i III: aprox. 3,1 segundos o menos

iR-ADV 6565i III: aprox. 3,3 segundos o menos

iR-ADV 6555i III: aprox. 3,3 segundos o menos

Lectura: 600 x 600

Impresión: 1200 x 1200

Hasta 9999 copias

Automático o manual (9 niveles)

25 % - 400 % (en incrementos del 1 %)

25 %, 50 %, 70 %

141 %, 200 %, 400 %

Índices R/E predefinidos por área, ajuste de papel, ajuste anterior, ajuste favorito, acabado, doble cara, ajuste de densidad, selección del tipo original, modo de interrupción, ajuste de confirmación/cancelación

Libro a dos páginas, originales a dos caras, acabado, cuadernillo, formar trabajo, N en 1, agregar portada, insertar hojas, originales de distinto tamaño, ajuste de densidad, selección de tipo original, portadas transparentes, numerar páginas, numeración de juegos de copia, nitidez, borrar marco, marca sobreimpresa protegida con contraseña, imprimir fecha, desplazar, encuadernación, impresión y comprobación, negativo/positivo, repetir imágenes, fusionar bloques de trabajos, aviso fin de trabajo, imagen de simetría, imprimir en separador, almacenar en buzón de correo, superponer imagen, copia en cadena, copia de tarjetas de identificación, omitir páginas en blanco, detección de alimentación en el alimentador de hojas múltiples, original de tamaño libre

Unidad de escáner plano en color y alimentador automático

de documentos a doble cara de 300 hojas (escaneo en color a

doble cara en un solo paso)

[de doble cara a doble cara (automático con DADF)]

\*Soporta la detección de doble alimentación.

300 hojas

Platina: hoja, libro, objetos tridimensionales

(altura: hasta 50 mm, peso: hasta 2 kg)

Gramaje de papel en el alimentador de documentos:

Escaneo a una cara: de 38 a 220 g/m<sup>2</sup> (blanco y negro), de 64 a

220 g/m<sup>2</sup> (color)

Escaneo a doble cara: de 50 a 220 g/m<sup>2</sup> (blanco y negro), de 64 a

220 g/m<sup>2</sup> (color)

Tamaño de escaneo máximo de cristal de copia: 297,0 x

431,8 mm

Tamaño de papel del alimentador de documentos: A3, A4, A4R,

A5, A5R, B4, B5, B5R, B6R,

Tamaño personalizado: de 128,0 x 139,7 mm a 304,8 x 431,8 mm

Escaneo a una cara: 120/120 (300 ppp), 120 (blanco y negro:

600 ppp)

Escaneo a doble cara: 240/220 (300 ppp), 150 (blanco y negro:

600 ppp)



# ESPECIFICACIONES TÉCNICAS

# Serie imageRUNNER ADVANCE 6500 III

<b>Resolución de escaneo (ppp)</b>	600 x 600, 400 x 400, 300 x 300, 200 x 400, 200 x 200, 200 x 100i, 150 x 150, 100 x 100
<b>Especificaciones de escaneo desde el ordenador (Pull Scan)</b>	Colour Network ScanGear2. Para TWAIN y WIA Sistemas operativos compatibles: Windows 7/8/10/Windows Server 2008/Server 2008 R2/Server 2012/Server 2012 R2/Server 2016
<b>Método de escaneo</b>	Función de envío disponible en todos los modelos Escaneo a dispositivo de memoria USB: disponible en todos los modelos Escaneo a dispositivos móviles y servicios basados en la nube: hay una gama de soluciones disponible para ofrecer escaneo a dispositivos móviles o servicios basados en la nube, según sus requisitos. Para obtener más información, contactar con el representante de ventas de Canon correspondiente. Escaneo desde el ordenador (Pull Scan) TWAIN/WIA disponible en todos los modelos
<b>ESPECIFICACIONES DE ENVÍO</b>	
<b>Destino</b>	Fax de correo electrónico/Internet (SMTP), SMB v3.0, FTP, WebDAV, Buzón de correo, Fax Súper G3 (opcional), Fax IP (opcional)
<b>Libreta de direcciones</b>	LDAP (2000)/Local (1600)/Marcación abreviada (200)
<b>Resolución de envío (ppp)</b>	600 x 600, 400 x 400, 300 x 300, 200 x 400, 200 x 200, 200 x 100, 150 x 150, 100 x 100
<b>Protocolo de comunicaciones</b>	Archivo: FTP (TCP/IP), SMB v3.0, WebDAV Correo electrónico/f-Fax: SMTP, POP3
<b>Formato de archivo</b>	Estándar: TIFF, JPEG, PDF (compacto, función de búsqueda, aplicar directiva, optimización para web, PDF A/1-b, cifrado), XPS (compacto, función de búsqueda), Office Open XML (PowerPoint, Word), PDF/XPS (firma de dispositivo) Opcional: PDF (Trace&Smooth), PDF/XPS (firma de usuario)
<b>Funciones de envío universal</b>	Selección de tipo original, original de dos caras, libro a dos páginas, originales de distinto tamaño, ajuste de densidad, nitidez, escala de copia, borrar marco, formar trabajo, nombre de remitente (TTI), envío retardado, vista preliminar, aviso fin de trabajo, nombre de archivo, asunto/mensaje, responder a, prioridad de correo electrónico, informe de TX, orientación original de contenido, omitir páginas en blanco, detección de alimentación en el alimentador de hojas múltiples
<b>ESPECIFICACIONES DE FAX</b>	
<b>Opcional/estándar</b>	Opcional para todos los modelos
<b>Número máximo de líneas de conexión</b>	2
<b>Velocidad del módem</b>	Super G3: 33.6 kbps G3: 14.4 kbps
<b>Método de compresión</b>	MH, MR, MMR, JBIG
<b>Resolución (ppp)</b>	400 x 400, 200 x 400, 200 x 200, 200 x 100
<b>Tamaño de envío/grabación</b>	A3, A4, A4R, A5 <sup>1</sup> , A5R <sup>1</sup> , B4, B5 <sup>2</sup> , B5R <sup>1</sup> <sup>1</sup> Se envía como A4 <sup>2</sup> Se envía como B4
<b>Memoria del FAX</b>	Hasta 30 000 páginas
<b>Marcaciones abreviadas</b>	Máx. 200
<b>Destinos/marcaciones de grupos</b>	Máx. 199 marcaciones
<b>Difusión secuencial</b>	Máx. 256 direcciones
<b>Copia de seguridad de memoria</b>	Sí
<b>Funciones de fax</b>	Selección de tipo original, original de dos caras, libro a dos páginas, originales de distinto tamaño, densidad (para escaneo), nitidez, escala de copia, borrar marco, formar trabajo, nombre de remitente (TTI), selección de línea telefónica, envío directo, envío retardado, vista preliminar, aviso fin de trabajo, informe de TX, detección de alimentación en el alimentador de hojas múltiples
<b>ESPECIFICACIONES DE ALMACENAMIENTO</b>	
<b>Buzón de correo (Número admitido)</b>	100 carpetas de entrada de usuario, 1 bandeja de entrada de memoria RX, 50 buzones de entrada de fax confidenciales Máximo 30 000 páginas almacenadas
<b>Espacio avanzado</b>	Protocolo de comunicación: SMB o WebDAV PC cliente compatibles: Windows (7/8/10) Conexiones simultáneas (máx.): SMB: 64, WebDAV: 3 (sesiones activas)
<b>Espacio de disco disponible para espacio avanzado</b>	Aprox. 16 GB (disco duro estándar) Aprox. 480 GB (unidad de disco duro de 1 TB opcional)
<b>Funciones de espacio avanzadas</b>	Autenticación de inicio de sesión de espacio avanzado, función de ordenación, impresión de archivo PDF con contraseña, soporte de administrador de auditoría segura imageWARE
<b>Soportes de memoria</b>	Estándar: memoria USB
<b>ESPECIFICACIONES DE SEGURIDAD</b>	
<b>Autenticación</b>	Estándar: administrador de inicio de sesión universal (inicio de sesión de nivel de dispositivo y función), uniFLOW Online Express <sup>*</sup> , autenticación de usuario, autenticación de ID de departamento, sistema de gestión de acceso Opcional: Impresión segura My Print Anywhere (requiere uniFLOW) <sup>*</sup> Sin cargo por esta solución, aunque se requiere activación.
<b>Datos</b>	Estándar: módulo de plataforma segura (TPM), bloqueo con contraseña de disco duro, borrado de unidad de disco duro, protección con contraseña de correo, cifrado de unidad de disco duro (FIPS140-2 validado), certificado Common Criteria (DIN ISO 15408) Opcional: duplicación de unidad de disco duro, borrado de unidad de disco duro, prevención de pérdida de datos (requiere uniFLOW)

<b>Red</b>	Estándar: filtrado de direcciones IP/MAC, IPSEC, comunicación cifrada TLS, SNMP v3.0, IEEE 802.1X, IPv6, autenticación SMTP, autenticación POP antes de SMTP, S/MIME
<b>Documento</b>	Estándar: impresión segura, integración de Adobe LiveCycle <sup>®</sup> Rights Management ES2.5, PDF cifrado, impresión segura cifrada, firma de dispositivo, marcas de agua seguras Opcional: firma de usuario, lectura protegida
<b>ESPECIFICACIONES MEDIOAMBIENTALES</b>	
<b>Entorno operativo</b>	Temperatura: de 10 a 30 °C Humedad: del 20 al 80 % de humedad relativa 220-240 V (±10%) 50/60 Hz (±2 Hz), 10 Amp CEE 7/7 (230 V)
<b>Fuente de alimentación</b>	Máximo: aprox. 2400 W Imprimiendo: aproximadamente 1397,9 W <sup>*1</sup> En espera: aprox. 260,4 W <sup>*1</sup> Modo de suspensión: aprox. 0,9 W <sup>*2</sup> Complemento desactivado: aprox. 0,3 W <sup>*3</sup> <sup>*1</sup> Valor de referencia: una unidad medida <sup>*2</sup> El modo de reposo de 0,9 W puede no estar disponible en todas las circunstancias debido a determinados ajustes. <sup>*3</sup> Valor de referencia, arranque rápido desactivado
<b>Clavija (unidad principal)</b>	
<b>Consumo eléctrico</b>	Nivel de ruido (LwAd) En funcionamiento: 75 dB o menos <sup>*1</sup> En espera: 53 dB <sup>*2</sup>
<b>Niveles de ruido</b>	Presión sonora (LpAm) (referencia) Posición del sujeto: Activo: iR-ADV 6575i III: 58 dB <sup>*2</sup> , iR-ADV 6565i III: 56 dB <sup>*2</sup> , iR-ADV 6555i III/6555 i III PRT: 54 dB <sup>*2</sup> En espera: 36 dB o menos <sup>*3</sup> <sup>*1</sup> Cumple la directiva DE-UZ205 (2017) (datos tomados del valor estándar de Blue Angel) <sup>*2</sup> Valor de referencia: medido con ISO7779, descripción con ISO9296 (1988)
<b>Estándares</b>	Blue Angel
<b>CONSUMIBLES</b>	
<b>Cartuchos de tóner</b>	TÓNER C-EXV 36 BK
<b>Tóner (rendimiento estimado con 6 % de cobertura)</b>	56 000 páginas
<b>GESTIÓN DE SOFTWARE E IMPRESIÓN</b>	
<b>Seguimiento e informes</b>	Universal Login Manager <sup>*</sup> (ULM): gestiona tus gastos fácilmente con la función integrada de generación de informes para identificar y controlar los costes por usuario y dispositivo. <sup>*</sup> Requiere instalación, activación y registro uniFLOW Online Express: al combinarlo con ULM puede beneficiarse de un mayor control e identificar gastos por usuarios/departamento. También es posible desglosar los gastos desde una ubicación central basada en la nube. iW Management Console: Software basado en servidor para la administración centralizada de una flota de dispositivos (incluida la supervisión de consumibles, supervisión de estado y alertas, distribución de libretas de direcciones, ajustes de configuración, aplicaciones de firmware y MEAP, captura y generación de informes, administración de controladores y recursos) eMaintenance: Compatibles con servicios de eMaintenance a través de RDS integrado (permite meter capture, administración automática de consumibles, diagnóstico remoto y elaboración de informes para que los proveedores de servicios puedan ofrecer un mantenimiento eficaz, rápido y proactivo) Sistema de envío de contenidos: Permite la distribución remota de firmware, opciones de infrarrojos y aplicaciones MEAP: interfaz de usuario remoto (RUI), interfaz basada en Web para cada dispositivo que facilita la administración y control remotos de dispositivos
<b>Herramientas de gestión remota</b>	Network ScanGear: Controlador de escáner compatible con TWAIN que permite a los ordenadores de una red usar la función de escaneo desde el ordenador (Pull Scan) del dispositivo
<b>Software de escaneo</b>	
<b>ESPECIFICACIONES DEL CONTROLADOR DE IMPRESIÓN FIERY</b>	
<b>Opcional/estándar</b>	Opcional para todos los modelos
<b>Nombre</b>	imagePASS-Y3 (externo)
<b>Resolución de impresión (ppp)</b>	1200 x 1200, 600 x 600
<b>Lenguajes de descripción de páginas estándar</b>	PCL6, Adobe PostScript 3
<b>Memoria</b>	8 GB (2 x 4 GB)
<b>Unidad de disco duro</b>	500 GB SATA
<b>Velocidad de procesador</b>	Intel Pentium G4400 (3,3 GHz)
<b>Sistema</b>	Fiery FS350Pro
<b>Fuentes</b>	PS: 138 fuentes PCL: 113 fuentes



# ESPECIFICACIONES TÉCNICAS

# Serie imageRUNNER ADVANCE 6500 III

## Sistemas operativos compatibles

Windows 7 de 32 y 64 bits/Windows 8.1 de 32 y 64 bits/  
Windows 10 de 32 y 64 bits/Windows Server 2012 de 64 bits  
solo Windows Server 2012 R2 de 64 bits solo/  
Windows Server 2016 de 64 bits solo, MAC OS

## Interfaz

2 Ethernet (1000Base-T/100Base-TX/10Base-T), 2 USB 3.0  
(posteriores), 3 (frontales en Fiery Quick Touch TM), 4 USB 2.0  
(posteriores)

## Protocolos de red

TCP/IP (FTP, SMTP, POP, HTTP, SNMP, LDAP, SLP, SMB, LPD, IPP,  
WS-Discovery, Bonjour, impresión directa desde móvil, Port9100,  
SNTP, 802.1X, DHCP, DNS, NTP)

## Impresión directa

PDF1.7, EPS, TIFF6, JDF1.4/JMF(OP)

## Impresión de datos variables

FreeForm v1, v21, PPML, PDF/VT-1, PDF/VT-2, Creo VPS

## Características generales

Fiery Command WorkStation6/Catálogo de papel, Fiery Remote  
Scan/Fiery Hot Folders y Virtual Printers/Fiery JDF

## Opciones del controlador de impresión Fiery

Fiery Impose/Fiery Compose/Fiery Impose and Compose/Kit de  
disco duro extraíble

## Plataforma de hardware

NX One

## SO base

Windows 10 IoT Enterprise 2016 LTSB

## Fuente de alimentación

CA 100-240 V, 50 Hz/60 Hz, 3,0 A (100 V) - 1,5 A (240 V)

## Consumo máximo de energía

53 W

## Dimensiones (An. x Pr. x Al.)

203 x 248 x 384 mm

## Peso

Solo unidad de servidor: 5,9 kg

## OPCIONES DE SUMINISTRO DE PAPEL

### UNIDAD DE DEPÓSITO DE PAPEL E1

Capacidad de papel: 3500 hojas (80 g/m<sup>2</sup>)  
Tipo de papel: fino, normal, reciclado, de color,  
grueso, preperforado, con membrete, Bond  
Tamaño del papel: A4, B5  
Gramaje del papel: de 52 a 256 g/m<sup>2</sup>  
Fuente de alimentación: desde la unidad principal  
Dimensiones (An. x Pr. x Al.): 340 x 630 x 572 mm  
Peso: aprox. 34 kg

### DEPÓSITO POD LITE C1

Capacidad de papel: 3500 hojas (80 g/m<sup>2</sup>)  
Tipo de papel: fino, normal reciclado, de color, grueso,  
preperforado, con membrete, Bond, ficha, transparencia,  
etiquetas  
Tamaño de papel: A3, A4, A4R, A5R, B4, B5, B5R y tamaño  
personalizado (de 139,7 x 182 mm a 297 x 487,7 mm)  
Gramaje del papel: de 52 a 256 g/m<sup>2</sup>  
Fuente de alimentación: 220-240 V, 50/60 Hz, 1,2 A  
Dimensiones (An. x Pr. x Al.): 633 x 686 x 574 mm  
Peso: aprox. 68 kg

## OPCIONES DE SALIDA

### BANDEJA DE SALIDA R2

Ofrece una bandeja sencilla para cubrir las necesidades de salida  
básicas.

Capacidad: 250/100 hojas (una cara/doble cara, 80 g/m<sup>2</sup>)

Capacidad (80 g/m<sup>2</sup>): 250 hojas (salida directa)/500 hojas  
(desplazamiento)

Número de bandejas: 3  
Capacidad de la bandeja superior\*: A4, A5, A5R, A6R, B5:  
250 hojas, A3, A4R, B4, B5R: 125 hojas  
Capacidad de la bandeja media\*: A4, A5, A5R, A6R, B5:  
250 hojas, A3, A4R, B4, B5R: 125 hojas  
Capacidad de la bandeja inferior\*: A4, A5R, B5: 3000 hojas,  
A3, A4R, A5, B4, B5R: 1500 hojas, A6R: 250 hojas  
(de 52 a 105 g/m<sup>2</sup>), 50 hojas (de 105 a 256 g/m<sup>2</sup>)  
\*con papel de 81,4 g/m<sup>2</sup>

Gramaje del papel: de 52 a 256 g/m<sup>2</sup>  
Posición de grapado: esquina, doble  
Capacidad de grapadora: grapado en esquina o doble grapa:  
A4, B5: 65 hojas (90 g/m<sup>2</sup>)  
A3, A4R, B4: 30 hojas (90 g/m<sup>2</sup>)  
Grapado Eco: A3, A4: 5 hojas (de 52 a 64 g/m<sup>2</sup>)  
4 hojas (de 65 a 81,4 g/m<sup>2</sup>)  
3 hojas (de 81,5 a 105 g/m<sup>2</sup>)  
Grapado bajo demanda: 65 hojas (90 g/m<sup>2</sup>)

Dimensiones (An. x Pr. x Al.): 656 x 623 x 1.195 mm  
(cuando la bandeja de extensión y la rotativa están desplegadas)  
Peso: aprox. 35 kg

## FINALIZADOR DE CUADERNILLOS V2 (externo)

(Incluye las especificaciones de grapado básicas anteriores de la  
UNIDAD DE ACABADO GRAPADORA V2).

Tamaño de papel para grapado de cuadernillo:

A3, A4R, B4, tamaño personalizado

(de 195 x 270 mm a 297 x 431,8 mm)

Capacidad de grapado de cuadernillo: 20 hojas x 10 juegos (de

52 a 81,4 g/m<sup>2</sup>) (incluida una hoja de portada de hasta 256 g/m<sup>2</sup>)

Capacidad de plegado en cuadernillo sin grapas de hasta 3 hojas

(de 52 a 105 g/m<sup>2</sup>)

Dimensiones (An. x Pr. x Al.): 656 x 623 x 1.195 mm (cuando la

bandeja de extensión y la rotativa están extendidas)

Peso: aprox. 58 kg

## UNIDAD PERFORADORA DE 2/4 AGUJEROS A1

(Requiere la UNIDAD DE ACABADO GRAPADORA V2 o la

UNIDAD DE ACABADO DE CUADERNILLOS V2)

Dos o cuatro agujeros

Gramaje del papel perforado aceptado: de 52 a 256 g/m<sup>2</sup>

Tamaño de papel perforado aceptado: dos agujeros: A3, A4,

A4R, A5, B4, B5, B5R; cuatro agujeros: A3, A4

Fuente de alimentación: desde la unidad principal

(Requiere la UNIDAD DE ACABADO GRAPADORA V2 o la

UNIDAD DE ACABADO DE CUADERNILLOS V2)

Número de bandejas de inserción: 1 bandeja

Capacidad de bandeja inserción: 100 hojas (80 g/m<sup>2</sup>)

Tipo de papel de inserción aceptado: fino, normal, reciclado, de

color, grueso, membrete, Bond, tratado, separador

Tamaño del papel para inserción aceptado:

A3, A4, A4R, B4, B5, B5R

Gramaje del papel de inserción aceptado: de 60 a 256 g/m<sup>2</sup>

Fuente de alimentación: 100-240 V, 50/60 Hz, 1,0 A

Dimensiones (An. x Pr. x Al.): 247 x 679 x 1.242 mm

(anchura: sin bandeja de documentos)

Peso: aprox. 40 kg

## UNIDAD DE INSERCIÓN DE DOCUMENTOS P1

(Requiere la UNIDAD DE ACABADO GRAPADORA V2 o la

UNIDAD DE ACABADO DE CUADERNILLOS V2)

Número de bandejas de inserción: 1 bandeja

Capacidad de inserción: 100 hojas (80 g/m<sup>2</sup>)

Tipo de papel de inserción aceptado: fino, normal, reciclado, de

color, grueso, membrete, Bond, tratado, separador

Tipo de plegado admitido: plegado en C, plegado en zigzag

Tamaño del papel para inserción aceptado:

A3, A4, A4R, B4, B5, B5R

Gramaje del papel de inserción aceptado: de 60 a 256 g/m<sup>2</sup>

Tamaño del papel plegado aceptado:

plegado en C: A4R, en Z: A3, A4R, B4

Gramaje del papel plegado aceptado:

plegado en C/Z: de 60 a 105 g/m<sup>2</sup>

Capacidad de salida de papel plegado:

plegado en C: 40 hojas (80 g/m<sup>2</sup>); plegar en zigzag: 30 hojas

(80 g/m<sup>2</sup>)

Fuente de alimentación: 100-240 V, 50/60 Hz, 1,0 A

Dimensiones (An. x Pr. x Al.): 247 x 679 x 1.242 mm

(anchura: sin bandeja de documentos)

Peso: aprox. 76 kg

## UNIDAD DE INSERCIÓN/ PLEGADO DE DOCUMENTOS J1

## OTRAS OPCIONES CARTUCHO DE UNIDAD DE GRAPADO

CARTUCHO DE UNIDAD DE GRAPADO X1 (para grapado

3 x 5000 uds.)

(para unidad de acabado grapadora V2 o unidad de acabado de

cuadernillos V2)

CARTUCHO DE GRAPAS Y1 (para cosido

de 2 x 2000 uds.) (para la unidad de acabado de cuadernillos V2)

Para obtener una lista completa de todos los accesorios de hardware, consulte la página de especificaciones en nuestro sitio web o el configurador de productos en línea.

## Software y soluciones



## Certificaciones y compatibilidad



Canon España, S.A.  
Avda. de Europa, 6  
28108 Alcobendas (Madrid)  
Tel.: 91 538 45 00  
Fax: 91 564 01 17  
canon.es

Canon Inc.  
canon.com  
Canon Europa  
canon.es

Spanish edition  
© Canon Europa N.V., 2019