

# Řada imageRUNNER ADVANCE 6500 III

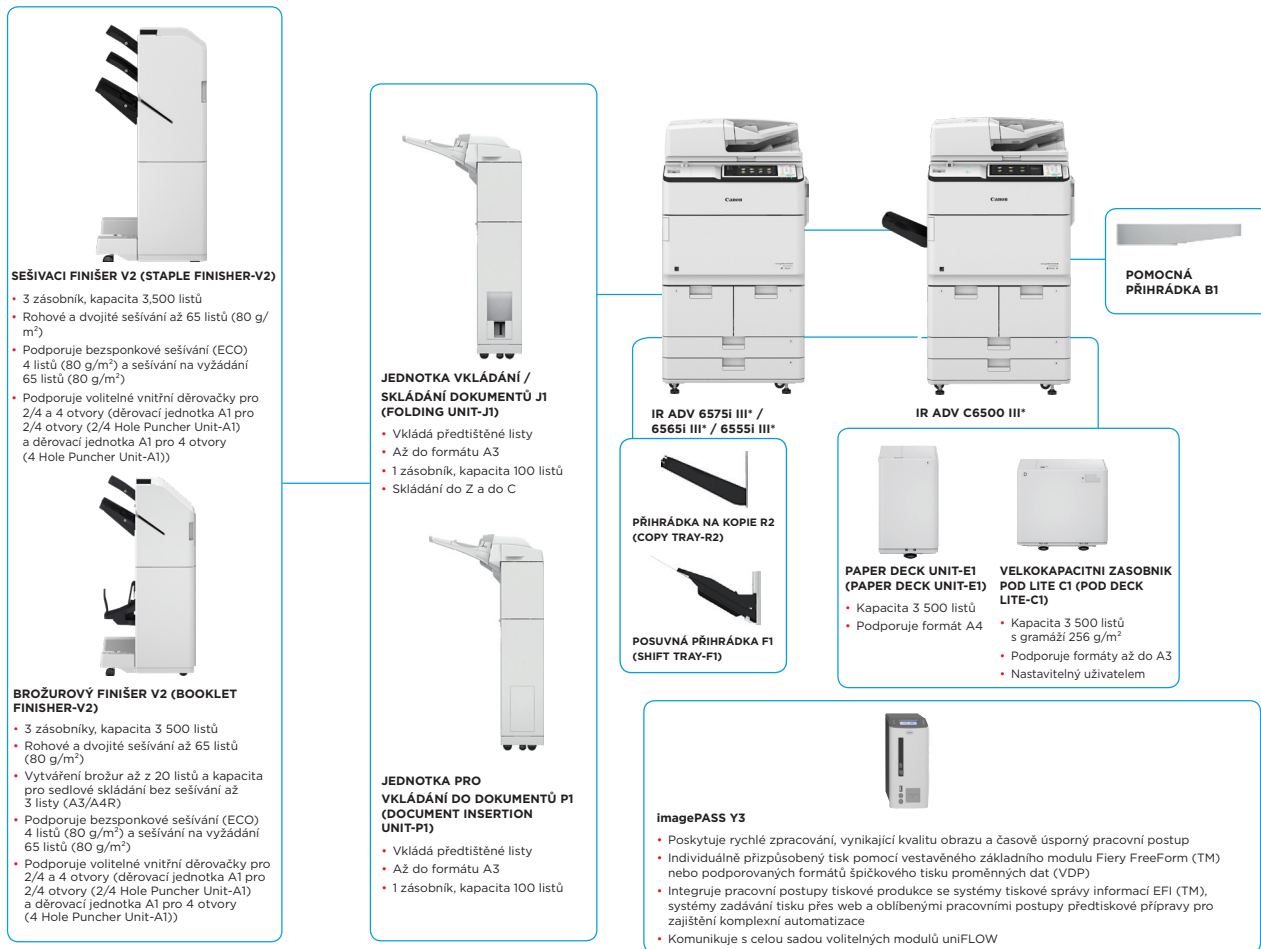
## VYSOCE KVALITNÍ, EFEKTIVNÍ A SPOLEHLIVÁ



Canon uniFLOW Online  
Outstanding Cloud Output Management Solution



### HLAVNÍ MOŽNOSTI KONFIGURACE



Tato plochá konfigurace je uvedena pouze pro ilustrační účely. S úplným seznamem volitelných doplňků a přesnými vztahy ohledně kompatibility se můžete seznámit v online konfigurátoru produktů.

Označení III\* oznamuje, že tento model byl upgradován na nový systémový software a standardně zahrnuje další bezpečnostní funkce.

# TECHNICKÉ ÚDAJE Řada imageRUNNER ADVANCE 6500 III

## HLAVNÍ JEDNOTKA

### Typ zařízení

Černobilé laserové multifunkční pro formát A3

### Základní funkce

Tisk, kopírování\*, skenování\*, odesílání\*, ukládání a volitelné faxování\*

\* Není k dispozici u modelu iR-ADV 6555i III PRT.

### Procesor

Dva zakázkové procesory Canon (sdílené)

### Ovládací panel

Standardně: barevný dotykový panel TFT LCD WSVGA s úhlopříčkou 25,6 cm (10,1")  
Volitelně: barevný svislý dotykový panel TFT LCD SVGA s úhlopříčkou 26,4 cm (10,4") pro multifunkční model

### Paměť

Standardně: 3,0 GB paměti RAM

### Pevný disk

Standardně: 250 GB  
Maximum: 1 TB

### Zrcadlení pevného disku

Volitelně: 250 GTB, 1 TB

### Rozhraní pro připojení

Sít  
Standardně: 100Base-T/100Base-TX/10Base-T  
Bezdrátová síť LAN (IEEE 802.11b/g/n)  
volitelně: NFC, Bluetooth s nízkou spotřebou energie  
JINÉ  
Standardně: 2x USB 2.0 (hostitelské), 1x USB 3.0 (hostitelské),  
1x USB 2.0 (zařízení)  
volitelně: sériové rozhraní, rozhraní pro řízení kopírování

### Kapacita zásoby papíru (A4, 80 g/m<sup>2</sup>)

Standardně: 4 200 listů  
2x zásobník na 1 500 listů, 2x zásobník na 550 listů, víceúčelový zásobník na 100 listů  
Maximálně: 7 200 listů (s velkokapacitním zásobníkem POD Lite C1 (POD Deck Lite-C1) nebo jednotkou velkokapacitního zásobníku papíru E1 (Paper Deck Unit-E1))

### Výstupní kapacita papíru (A4, 80 g/m<sup>2</sup>)

250 listů (s příhradkou na kopie R2)  
Maximálně: 3 500 listů (se sešivacím finišerem V2 nebo brožurovým finišerem V2)

### Možnosti konečných úprav

Standardní: třídění, seskupování  
S vnějším finišerem: kompletování, seskupování, posouvání, sešívání, sedlové sešívání<sup>1)</sup>, děrování<sup>2)</sup>, bezspokové sešívání (ECO)<sup>3)</sup>, sešívání na vyzádaní<sup>4)</sup>, vkládání do dokumentů<sup>4)</sup>, skládání (do C, do Z<sup>5)</sup>)  
<sup>1)</sup> Vyžaduje brožurový finišer V2 (Booklet Finisher-V2).  
<sup>2)</sup> Vyžaduje děrovací jednotku A1 pro 4 otvory (4 Hole Puncher Unit-A1) nebo děrovací jednotku A1 pro 2 otvory (2 Hole Puncher Unit-A1) (se sešivacím finišerem V2 (Staple Finisher-V2) nebo brožurovým finišerem V2 (Booklet Finisher-V2)).  
<sup>3)</sup> Vyžaduje sešivací finišer V2 (Staple Finisher-V2) nebo brožurový finišer V2 (Booklet Finisher-V2).  
<sup>4)</sup> Vyžaduje jednotku pro vkládání do dokumentů PI (Document Insertion Unit-PI) nebo jednotku vkládání/skládání dokumentů JI (Document Insertion/Folding Unit-JI) (se sešivacím finišerem V2 (Staple Finisher-V2) nebo brožurovým finišerem V2 (Booklet Finisher-V2)).  
<sup>5)</sup> Vyžaduje jednotku vkládání/skládání dokumentů JI (Document Insertion/Folding Unit-JI) (se sešivacím finišerem V2 (Staple Finisher-V2) nebo brožurovým finišerem V2 (Booklet Finisher-V2)).

### Podporované typy médií

Horní levý/pravý zásobník (1/2):  
Tenký, běžný, recyklovaný, barevný, silný, děrovaný, hlavičkový, klížený  
Dolní zásobníky (3/4):  
Tenký, běžný, recyklovaný, barevný, silný, děrovaný, hlavičkový, klížený, se záložkami<sup>1)</sup>  
<sup>1)</sup> Vyžaduje sadu doplňků pro podávání štítků B1

Víceúčelový zásobník:  
Tenký, běžný, recyklovaný, barevný, silný, děrovaný, klížený, průhledné fólie, štítky, hlavičkový, se záložkami, pauzovací<sup>2)</sup>  
<sup>2)</sup> Některé typy pauzovacího papíru nelze použít.

### Podporované velikosti médií

Horní levý/pravý zásobník (1/2):  
Standardní velikost: A4, B5  
Dolní zásobníky (3/4):  
Standardní velikost: A3, A4, A4R, A5, A5R, A6R, B4, B5, B5R  
Uživatelská velikost: 139,7 × 182 mm až 297 × 487,7 mm

Víceúčelový zásobník:  
Standardní velikost: A3, A4, A4R, A5, A5R, A6R, B4, B5, B5R  
Uživatelská velikost: 100,0 × 148,0 mm až 297,0 × 487,7 mm  
Volná velikost: 100,0 × 182,0 mm až 297 × 487,7 mm

### Podporované gramáže médií

Velkokapacitní zásobníky papíru / zásobníky papíru: 52 až 220 g/m<sup>2</sup>  
Víceúčelový zásobník: 52 až 256 g/m<sup>2</sup>  
Oboustranně: 52 až 220 g/m<sup>2</sup>

### Doba zahřívání

Po zapnutí napájení: 30 sekund nebo méně\*  
<sup>\*</sup> Doba od zapnutí napájení zařízení do stavu připravenosti pro kopírování (bez rezervace tisku)  
Z režimu spánku: 30 sekund nebo méně  
Režim rychlého spuštění: 4 sekundy nebo méně\*  
<sup>\*</sup> Doba od zapnutí napájení zařízení do okamžiku, kdy lze provést operace na displeji dotykového panelu

### Rozměry (Š × H × V)

Standardní (multifunkční model): 670 × 779 × 1 220 mm  
S volitelným svislým dotykovým panelem:  
1 481 × 770 × 1 252 mm  
iR-ADV 6555i III (model pouze s tiskárnou):  
670 × 779 × 1 052 mm

### Prostor pro instalaci (Š × H)

Základní: 1 533 × 1 353 mm (s víceúčelovým zásobníkem / otevřeným pravým horním krytem + otevřeným předním krytem + příhradkou na kopie)  
Plná konfigurace: 2 436 × 1 353 mm (s velkokapacitním zásobníkem POD Lite C1 + jednotkou vkládání/skládání dokumentů JI + brožurovým finišerem V2 nebo sešivacím finišerem V2+ otevřeným předním krytem hlavní jednotky)

### Hmotnost

iR-ADV 6575i III / 6565i III / iR-ADV 6555i III: přibližně 234 kg<sup>1)</sup>, přibližně 238 kg<sup>2)</sup>  
iR-ADV 6555i III PRT: přibližně 204 kg<sup>3)</sup>  
<sup>1)</sup> Včetně podavače ADF, plochého dotykového panelu a tonerové lahve  
<sup>2)</sup> Včetně podavače ADF, volitelného svislého dotykového panelu a tonerové lahve  
<sup>3)</sup> Včetně plochého panelu, krytu tiskárny a tonerové lahve

## SPECIFIKACE TISKU

### Rychlost tisku

Včetně tonerové lahve.

iR-ADV 6575i III:  
75 str./min (A4), 37 str./min (A3), 54 str./min (A4R), 35 str./min (A5R)  
iR-ADV 6565i III:  
65 str./min (A4), 32 str./min (A3), 47 str./min (A4R), 35 str./min (A5R)  
iR-ADV 6555i III / 6555i III PRT:  
55 str./min (A4), 32 str./min (A3), 40 str./min (A4R), 35 str./min (A5R)

### Rozlišení tisku (dpi)

1 200 × 1 200, 600 × 600

### Jazyk PDL (Page-Description Language)

Standardně: UFR II, PCL 6

Volitelně: Genuine Adobe PostScript úroveň 3

### Přímý tisk

Přímý tisk je dostupný z paměťového zařízení USB, úložiště Advanced Space, pomocí vzdáleného uživatelského rozhraní a přístupu na web<sup>1)</sup>  
Podporované typy souborů: TIFF, JPEG, PDF, EPS a XPS  
<sup>1)</sup> Je podporován pouze tisk souborů PDF z webu.

### Tisk z mobilních zařízení a cloudu

AirPrint, Mopria, Google Cloud Print, Canon PRINT Business a uniFLOW Online  
K dispozici je řada různých aplikací a řešení na platformě MEAP, které zajišťují tisk z mobilních zařízení nebo ze zařízení připojených k internetu a z cloudových služeb podle vašich požadavků.  
Další informace vám poskytne váš obchodní zástupce.

### Přisma

Přisma PCL: 93 Roman, 10 rastrových písem, 2 přisma OCR, Andalé Mono WT J/K/S/T<sup>1)</sup> (japonština, korejšina, zjednodušená a tradiční čínština), přisma čarových kódů<sup>2)</sup>  
Přisma PS: 136 Roman

<sup>1)</sup> Vyžaduje volitelnou sadu mezinárodních písem PCL A1 (PCL International Font Set-A1).

<sup>2)</sup> Vyžaduje volitelnou sadu pro tisk čarových kódů D1 (Barcode Printing Kit-D1).

### Funkce tisku

Časový limit pozastavení úlohy, dílčí konečné úpravy (pouze PS), nastavení profilu, zabezpečený tisk, vodoznak, záhlaví/zápatí, rozvržení stránky, oboustranný tisk, kompletace, tisk brožury, seskupení, smíšené velikosti papíru / orientace, posouvání, přední/zadní přebaly, snížená spotřeba toneru, tisk plakátů, vynucené pozdržení tisku

### Kompatibilitá

UFR1: Windows 7 / 8.1 / 10 / Server 2008 / Server 2008 R2 / Server 2012 / Server 2012 R2 / Server 2016, MAC OS X (10.7 nebo novější)

PCL: Windows 7 / 8.1 / 10 / Server 2008 / Server 2008 R2 / Server 2012 / Server 2012 R2 / Server 2016

PS: Windows 7 / 8.1 / 10 / Server 2008 / Server 2008 R2 / Server 2012 / Server 2012 R2 / Server 2016, MAC OS X (10.7 nebo novější)

PPD: MAC OS X (10.7 nebo novější), Windows 7 / 8.1 / 10

Typy zařízení SAP jsou k dispozici prostřednictvím platformy SAP Market Place.

Informace o dostupnosti tiskových řešení pro další operační systémy a prostředí, včetně AS/400, UNIX, Linux a Citrix, naleznete na webu <http://www.canon-europe.com/support/business-product-support>.

Některá z těchto řešení jsou zpoplatněna.

## SPECIFIKACE KOPÍROVÁNÍ<sup>1)</sup>

### Rychlost kopírování

iR-ADV 6575i III:  
75 str./min (A4), 37 str./min (A3), 54 str./min (A4R), 35 str./min (A5R)  
iR-ADV 6565i III:  
65 str./min (A4), 32 str./min (A3), 47 str./min (A4R), 35 str./min (A5R)  
iR-ADV 6555i III:  
55 str./min (A4), 32 str./min (A3), 40 str./min (A4R), 35 str./min (A5R)

### Doba vytištění první kopie (A4)

iR-ADV 6575i III: přibližně 3,1 sekundy nebo méně  
iR-ADV 6565i III: přibližně 3,3 sekundy nebo méně  
iR-ADV 6555i III: přibližně 3,3 sekundy nebo méně

### Rozlišení kopírování (dpi)

Skenování: 600 × 600  
Tisk: 1 200 × 1 200

### Vícenásobné kopie

Až 9 999 kopií

### Hustota kopírování

Automaticky nebo ručně (9 úrovní)

### Zvětšení

25 % až 400 % (krok 1 %)

### Přednastavená zmenšení

25 %, 50 %, 70 %

### Přednastavená zvětšení

141 %, 200 %, 400 %

### Základní funkce kopírování

Přednastavené poměry zmenšení/zvětšení podle oblasti, nastavení papíru, předchozí nastavení, oblíbené nastavení, konečné úpravy, oboustranné kopírování, nastavení sytosti, výběr typu originálu, režim přerušení, potvrzení/zrušení nastavení

### Speciální funkce kopírování

Kniha na dvě strany, oboustranný originál, konečné úpravy, brožura, sestavení úlohy, N na 1, přidání přebalu, vkládání listů, různé velké originály, nastavení sytosti, výběr typu originálu, přebaly z průhledných fólií, číslování stránek, číslování sad kopií, ostrost, vymazání rámečku, bezpečnostní vodoznak, tisk data, posun, říbit, tisk a kontrola, negativní/pozitivní, opakování obrazů, sloučení bloků úloh, oznámení o provedení úlohy, zrcadlové převrácení obrazu, tisk na záložku, uložení do schránky, překryvání obrazů, kaskádové kopírování, kopírování průkazů totožnosti, vymechání prázdných stránek, detekce podání více listů podavačem, originál volně velikosti

## SPECIFIKACE PRO SKENOVÁNÍ

### Typ

Barevná plochá skenovací jednotka a duplexní automaticky podavač dokumentů<sup>1)</sup> na 300 listů (jednoprůchodové oboustranné barevné skenování) [oboustranně na oboustranně (automaticky s podavačem DADF)]

<sup>1)</sup> Je podporována detekce podání více listů podavačem.

### Kapacita papíru podavače dokumentů (80 g/m<sup>2</sup>)

300 listů

### Přípustné originály a gramáže

Plochy skener: list, kniha, třírozměrné objekty (výška: až 50 mm, hmotnost: až 2 kg)

Gramáž médií pro podavač dokumentů:

Jednostranné skenování: 38 až 220 g/m<sup>2</sup> (černobíle), 64 až 220 g/m<sup>2</sup> (barevně)

Oboustranné skenování: 50 až 220 g/m<sup>2</sup> (černobíle), 64 až 220 g/m<sup>2</sup> (barevně)

### Podporované velikosti médií

Plochy skener: maximální velikost pro skenování: 297,0 × 431,8 mm  
Velikost médií pro podavač dokumentů: A3, A4, A4R, A5, A5R, B4, B5, B5R, B6R

Uživatelská velikost: 128,0 × 139,7 mm až 304,8 × 431,8 mm

### Rychlost skenování (obr./min; černobíle/barevně, A4)

Jednostranné skenování: 120/120 (300 dpi), 120 (černobíle: 600 dpi)  
Oboustranné skenování: 240/220 (300 dpi), 150 (černobíle: 600 dpi)

# TECHNICKÉ ÚDAJE

# Řada imageRUNNER ADVANCE 6500 III

<b>Rozlišení skenování (dpi)</b>	600 × 600, 400 × 400, 300 × 300, 200 × 400, 200 × 200, 200 × 100i, 150 × 150, 100 × 100	<b>SPECIFIKACE PROSTŘEDÍ</b>	
<b>Specifikace skenování řízeného z počítače</b>	Colour Network ScanGear2 Pro rozhraní TWAIN i WIA Podporované operační systémy: Windows 7 / 8.1 / 10 Windows Server 2008 / Server 2008 R2 / Server 2012 / Server 2012 R 2 / Server 2016	<b>Provozní prostředí</b>	Teplota: 10 až 30 °C Vlhkost: 20 až 80 % RV (relativní vlhkost)
<b>Metoda skenování</b>	Funkce odesílání je k dispozici u všech modelů Skenování na paměťové zařízení USB: K dispozici u všech modelů. Skenování do mobilních zařízení a cloudových služeb: K dispozici je řada řešení pro skenování do mobilních zařízení nebo cloudových služeb v závislosti na vašich požadavcích. Další informace vám poskytne váš obchodní zástupce. Skenování řízené z počítače pomocí rozhraní TWAIN nebo WIA je k dispozici u všech modelů.	<b>Zdroj napájení</b>	220 až 240 V (± 10 %), 50/60 Hz (± 2 Hz), 10 A CEE 7/7 (230 V)
<b>SPECIFIKACE FUNKCE SEND</b>		<b>Zásuvka (hlavní jednotka)</b>	Maximálně: přibližně 2 400 W Tisk: přibl. 1 397,9 W <sup>*1</sup> Pohotovostní režim: přibližně 260,4 W <sup>*1</sup> Režim spánku: přibližně 0,9 W <sup>*2</sup> Vypnutí se zachováním připojení: přibližně 0,3 W <sup>*3</sup> Pohotovostní režim: 36 dB nebo méně <sup>*4</sup>
<b>Cílové umístění</b>	E-mail / internetový FAX (SMTP), SMB v3.0, FTP, WebDAV, poštovní schránka, Fax Super G3 (volitelné), IP Fax (volitelné)	<b>Spotřeba energie</b>	<sup>*1</sup> Spotřeba 0,9 W v režimu spánku nemusí být dosažitelná za všech okolností s ohledem na určitá nastavení. <sup>*2</sup> Referenční hodnota, vypnutý režim rychlého spuštění
<b>Adresář</b>	LDAP (2 000) / místní (1 600) / rychlá volba (200)	<b>Hladiny hluku</b>	Hladina akustického výkonu (LwAd) Při provozu: 75 dB nebo méně <sup>*1</sup> Pohotovostní režim: 53 dB <sup>*2</sup>
<b>Rozlišení pro odesílání (dpi)</b>	600 × 600, 400 × 400, 300 × 300, 200 × 400, 200 × 200, 200 × 100, 150 × 150, 100 × 100		Akustický tlak (LpAm) (reference) Poloze okolostojící osoby: Při provozu: iR-ADV 6575i III: 58 dB <sup>*2</sup> ; iR-ADV 6565i III: 56 dB <sup>*2</sup> , iR-ADV 6555i III / 6555i III PRT: 54 dB <sup>*2</sup> Pohotovostní režim: 36 dB nebo méně <sup>*2</sup>
<b>Komunikační protokol</b>	Soubor: FTP (TCP/IP), SMB v3.0, WebDAV E-mail / I-fax: SMTP, POP3		<sup>*1</sup> Vyhovuje kritériím IEC/ISO 2205 (2017). (Data byla převzata z hodnoty standardu Blue Angel.) <sup>*2</sup> Jedná se o referenční hodnotu naměřenou podle normy ISO 7779 a deklarovanou podle normy ISO 9296 (1988).
<b>Formát souborů</b>	Standardně: TIFF, JPEG, PDF (kompaktní, prohlédávací), aplikace zásad, optimalizovaný pro web, PDF A/1-b, šifrovaný), XPS (kompaktní, prohlédávací), Office Open XML (PowerPoint, Word), PDF/XPS (podpis zařízení) Volitelné: PDF (vektorializace a vyhlazování), PDF/XPS (podpis uživatele)	<b>Standarty</b>	Certifikát Blue Angel
<b>Univerzální funkce pro odesílání</b>	Výběr typu originálu, oboustranný originál, kniha na dvě strany, různé velké originály, nastavení sytosti, ostrost, poměr stran kopie, vymazání rámečku, sestavení úlohy, jméno odesílatele (TTI), odložené odeslání, náhled, oznámení o provedení úlohy, název souboru, předmět/zpráva, odpověď, priorita e-mailu, hlášení o vyslání, orientace obsahu originálu, vynechání prázdných stránek, detekce podání více listů podavačem	<b>SPOTŘEBNÍ MATERIÁL</b>	
<b>SPECIFIKACE FAXU</b>		<b>Toner</b>	TONER C-EXV 36 BK
<b>Volitelné/standardní</b>	Volitelné ve všech modelech	<b>Toner (odhadovaná výtěžnost při 6% pokrytí)</b>	56 000 stran
<b>Maximální počet připojených linek</b>	2	<b>SOFTWARE A SPRÁVA TISKÁRNY</b>	
<b>Rychlost modemu</b>	Super G3: 33,6 kb/s G3: 14,4 kb/s	<b>Sledování a vytváření zpráv</b>	Universal Login Manager* (ULM): Umožňuje snadné řízení nákladů prostřednictvím integrované funkce hlášení, která rozpoznává a kontroluje náklady spojené se zařízením na úrovni uživatele. <sup>*</sup> Jsou vyžadovány instalace, aktivační a registrace. uniFLOW Online Express: V kombinaci s funkcí ULM poskytuje z centrálního cloudového umístění další možnosti řízení a identifikace nákladů uživatelů/oddělení a přesné určení, kde je možné snížit náklady. iW Management Console: Serverový software pro centralizovanou správu skupiny zařízení (zahrnuje sledování spotřebního materiálu, sledování stavu a výstrahy, distribuci adresářů, nastavení konfigurace, firmware a aplikace MEAP, odečet počítačů a zprávy, správu ovladačů a zdrojů) eMaintenance: Kompatibilita se službami eMaintenance přes vestavěný RDS (umožňuje odečet počítačů, automatickou správu spotřebního materiálu, vzdálenou diagnostiku a hlášení pro poskytovatele služeb, aby mohli poskytovat efektivní, rychlou a proaktivní údržbu) Systém doručení obsahu: Umožňuje vzdálenou distribuci firmwaru, doplňků iR a aplikací MEAP; vzdálené uživatelské rozhraní (RUI), což je webové rozhraní pro každé zařízení, které usnadňuje zajišťování vzdálené správy a vzdálené ovládní zařízení
<b>Metoda komprese</b>	MH, MR, MMR, JBIG	<b>Nástroje dálkové správy</b>	Network ScanGear: Ovladač skeneru kompatibilní s rozhraním TWAIN, který počítačem v síti umožňuje používat funkce zařízení pro skenování řízené z počítače
<b>Rozlišení (dpi)</b>	400 × 400, 200 × 400, 200 × 200, 200 × 100	<b>Skenovací software</b>	
<b>Velikost pro odeslání/záznam</b>	A3, A4, A4R, A5 <sup>*1</sup> , A5R <sup>*1</sup> , B4, B5 <sup>*2</sup> , B5R <sup>*1</sup> <sup>*1</sup> Odesílá se jako A4. <sup>*2</sup> Odesílá se jako B4.	<b>SPECIFIKACE OVLADAČE TISKU</b>	
<b>Paměť faxu</b>	Až 30 000 stran	<b>FIERY</b>	
<b>Rychlé volby</b>	Max. 200	<b>Volitelné/standardní</b>	Volitelné ve všech modelech
<b>Skupinové volby/příjemci</b>	Max. 199 předvoleb	<b>Název</b>	imagePASS Y3 (vnější)
<b>Sekvenční vysílání</b>	Max. 256 adres	<b>Rozlišení tisku (dpi)</b>	1 200 × 1 200, 600 × 600
<b>Zálohování paměti</b>	Ano	<b>Standardní jazyky pro popis stránky</b>	PCL6, Adobe PostScript 3
<b>Faxové funkce</b>	Výběr typu originálu, oboustranný originál, kniha na dvě strany, různé velké originály, sytost (pro skenování), ostrost, poměr stran kopie, vymazání rámečku, sestavení úlohy, jméno odesílatele (TTI), výběr telefonní linky, přímé odeslání, odložené odeslání, náhled, oznámení o provedení úlohy, hlášení o vyslání, detekce podání více listů podavačem	<b>Paměť</b>	8 GB (2 × 4 GB)
<b>SPECIFIKACE UKLÁDÁNÍ</b>		<b>Pevný disk</b>	500 GB SATA
<b>Poštovní schránka (jsou podporována čísla)</b>	100 uživatelských schránek, 1 schránka paměti příjmu, 50 schránek pro důvěrné faxy maximálně 30 000 uložených stránek	<b>Rychlost procesoru</b>	Intel Pentium G4400 (3,3 GHz)
<b>Úložisko Advanced Space</b>	Komunikační protokol: SMB nebo WebDAV Podporovaný klientský počítač: Windows (Windows 7 / 8.1 / 10) Souběžná připojení (maximálně): SMB: 64, WebDAV: 3 (aktivní relace)	<b>Systém</b>	Fiery FS350Pro
<b>Dostupné místo na disku pro úložisko Advanced Space</b>	Přibl. 16 GB (standardní pevný disk) Přibl. 480 GB (s volitelným ITB HDD)	<b>Přímá</b>	PS: 138 písem PCL: 113 písem
<b>Funkce úložisko Advanced Space</b>	Ověřování pro přihlášení k úložišti Advanced Space, funkce řazení, tisk souboru PDF s heslem, podpora nástroje imageWARE Secure Audit Manager	<b>Podporované operační systémy</b>	Windows 7 (32bitová a 64bitová verze) / Windows 8.1 (32bitová a 64bitová verze) / Windows 10 (32bitová a 64bitová verze) / Windows Server 2012 (pouze 64bitová verze) / Windows Server 2012 R2 (pouze 64bitová verze) / Windows Server 2016 (pouze 64bitová verze), MAC OS
<b>Paměťová média</b>	Standardně: paměťové zařízení USB	<b>Rozhraní</b>	2 × Ethernet (1000Base-T/100Base-TX/10Base-T), 2 × USB 3.0 (zadní), 3 × USB 3.0 (přední na Fiery Quick Touch TM), 4 × USB 2.0 (zadní)
<b>SPECIFIKACE ZABEZPEČENÍ</b>		<b>Síťové protokoly</b>	TCP/IP (FTP, SMTP, POP, HTTP, SNMP, LDAP, SLP, SMB, LPD, IPP, WS-Discovery, Bonjour, přímý tisk z mobilních zařízení, Port9100, SNT, 802.1X, DHCP, DNS, NTP)
<b>Ověřování</b>	Standardně: Universal Login Manager (přihlášení k zařízení a úrovni funkcí), uniFLOW Online Express*, ověřování uživatelů, ověřování ID oddělení, systém řízení přístupu Volitelné: zabezpečení tisk pomocí funkce My Print Anywhere (vyžaduje software uniFLOW) <sup>*</sup> Toto řešení je poskytováno zdarma, ale je vyžadována aktivace.	<b>Přímý tisk</b>	PDF1.7, EPS, TIFF6, JDF1.4/JMF(OP)
<b>Data</b>	Standardně: Trusted Platform Module (TPM), zámek pevného disku s heslem, vymazání pevného disku, ochrana poštovní schránky heslem, šifrování pevného disku (uznáno podle FIPS140-2), certifikace Common Criteria (DIN ISO 15408) Volitelné: zrcadlení pevného disku, odebrání pevného disku, ochrana před ztrátou dat (vyžaduje software uniFLOW)	<b>Tisk proměnných dat (VDP)</b>	FreeForm v1, v2.1, PPML, PDF/VT-1, PDF/VT-2, Creo VPS
<b>Síť</b>	Standardně: Filtrování adres IP a MAC, IPSEC, komunikace šifrovaná pomocí TLS, SNMP verze 3.0, IEEE 802.1X, IPv6, ověřování SMTP, ověřování POP před SMTP, S/MIME		
<b>Dokument</b>	Standardně: Secure Print, integrace softwaru Adobe LiveCycle® Rights Management ES2.5, šifrovaný formát PDF, šifrovaný zabezpečený tisk, podpis zařízení, bezpečnostní vodoznak Volitelné: podpis uživatele, uzamknutí naskenovaných dokumentů		

# TECHNICKÉ ÚDAJE Řada imageRUNNER ADVANCE 6500 III

## Standardní funkce

Fiery Command WorkStation 6 / katalog papíru / Fiery Remote Scan / Fiery Hot Folders & Virtual Printers / Fiery JDF

## Volitelné funkce ovladače tisku Fiery

Fiery Impose / Fiery Compose / Fiery Impose and Compose / sada výtahového pevného disku

## Hardwarová platforma

NX One

## Základní operační systém

Windows 10 IoT Enterprise 2016 LTSB

## Zdroj napájení

100 až 240 V AC, 50/60 Hz, 3,0 A (100 V) až 1,5 A (240 V)

## Maximální spotřeba energie

53 W

## Rozměry (Š × H × V)

203 × 248 × 384 mm

## Hmotnost

Pouze serverová jednotka: 5,9 kg

## VOLITELNÉ ZDROJE PAPIRU

### JEDNOTKA PODSTAVCE NA PAPIR E1 (PAPER DECK UNIT-E1)

Kapacita papíru: 3 500 listů (80 g/m<sup>2</sup>)  
Typ papíru: tenký, běžný, recyklovaný, barevný, silný, děrovaný, hlavíčkový, klížený  
Velikost papíru: A4, B5  
Gramáž papíru: 52 až 256 g/m<sup>2</sup>  
Zdroj napájení: z hlavní jednotky  
Rozměry (Š × H × V): 340 × 630 × 572 mm  
Hmotnost: přibližně 34 kg

### VELKOKAPACITNÍ ZASOBNÍK POD LITE C1 (POD DECK LITE-C1)

Kapacita papíru: 3 500 listů (80 g/m<sup>2</sup>)  
Typ papíru: tenký, běžný, recyklovaný, barevný, silný, děrovaný, hlavíčkový, klížený, se záložkami, průhledné fólie, štítky  
Velikost papíru: A3, A4, A4R, A5R, B4, B5, B5R a uživatelská velikost (139,7 × 182 mm až 297 × 487,7 mm)  
Gramáž papíru: 52 až 256 g/m<sup>2</sup>  
Napájení: 220 až 240 V, 50/60 Hz, 1,2 A  
Rozměry (Š × H × V): 633 × 686 × 574 mm  
Hmotnost: přibližně 68 kg

## VOLITELNÁ VÝSTUPNÍ ZAŘÍZENÍ

### PŘÍHRÁDKA NA KOPIE R2 (COPY TRAY-R2)

Poskytuje jednoduchou příhrádku pro základní potřeby výstupu. Kapacita: 250/100 listů (jednostranné/oboustranné, 80 g/m<sup>2</sup>)

### POSUVNÁ PŘÍHRÁDKA F1 (SHIFT TRAY-F1)

Kapacita (80 g/m<sup>2</sup>): 250 listů (přímé vysouvání) / 500 listů (posouvání)

### SEŠÍVACÍ FINIŠER V2 (STAPLE FINISHER-V2) (vnější)

Počet příhrádek: 3  
Kapacita horní příhrádky\*: A4, A5, A5R, A6R, B5: 250 listů, A3, A4R, B4, B5R: 125 listů  
Kapacita střední příhrádky\*: A4, A5, A5R, A6R, B5: 250 listů, A3, A4R, B4, B5R: 125 listů  
Kapacita dolní příhrádky\*: A4, A5R, B5: 3 000 listů, A3, A4R, B4, B5R: 1 500 listů, A6R: 250 listů  
(52 až 105 g/m<sup>2</sup>), 50 listů (105 až 256 g/m<sup>2</sup>)  
\* Při použití papíru s gramáží 81,4 g/m<sup>2</sup>  
Gramáž papíru: 52 až 256 g/m<sup>2</sup>  
Umístění svorek: rohové, dvojité  
Kapacita sešívání: rohové a dvojité sešívání: A4, B5: 65 listů (90 g/m<sup>2</sup>)  
A3, A4R, B4: 30 listů (90 g/m<sup>2</sup>)  
Bezspornkové sešívání (ECO): A3, A4: 5 listů (52 až 64 g/m<sup>2</sup>)  
4 listy (65 až 81,4 g/m<sup>2</sup>)  
3 listy (81,5 až 105 g/m<sup>2</sup>)  
Sešívání na vyžádání: 65 listů (90 g/m<sup>2</sup>)  
Rozměry (Š × H × V): 656 × 623 × 1195 mm (po vysunutí nástavce a rotační příhrádky)  
Hmotnost: přibližně 35 kg

### BROŽUROVÝ FINIŠER V2 (BOOKLET FINISHER-V2) (vnější)

(Zahrnuje výše uvedené základní specifikace sešívání pro SEŠÍVACÍ FINIŠER V2 (STAPLE FINISHER-V2).)  
Velikost papíru pro sedlové sešívání: A3, A4R, B4, uživatelská velikost (195 × 270 mm až 297 × 431,8 mm)  
Kapacita pro sedlové sešívání: 20 listů × 10 sad (52 až 81,4 g/m<sup>2</sup>) (včetně 1 přebalového listu s gramáží až 256 g/m<sup>2</sup>)  
Kapacita pro sedlové skládání bez sešívání: 3 listy (52 až 105 g/m<sup>2</sup>)  
Rozměry (Š × H × V): 656 × 623 × 1195 mm (s vysunutým nástavcem a rotační příhrádkou)  
Hmotnost: přibližně 58 kg

### DĚROVACÍ JEDNOTKA A1 PRO 2/4 OTVORY (2/4 HOLE PUNCHER UNIT-A1)

(vyžaduje buď SEŠÍVACÍ FINIŠER V2 (STAPLE FINISHER-V2), nebo BROŽUROVÝ FINIŠER V2 (BOOKLET FINISHER-V2))  
Dva nebo čtyři otvory  
Přípustná gramáž papíru pro děrování: 52 až 256 g/m<sup>2</sup>  
Přípustná velikost papíru pro děrování: dva otvory: A3, A4, A4R, A5, B4, B5, B5R; čtyři otvory: A3, A4  
Zdroj napájení: z hlavní jednotky

## JEDNOTKA PRO VKLÁDÁNÍ DO DOKUMENTŮ P1 (DOCUMENT INSERTION UNIT-P1)

(vyžaduje buď SEŠÍVACÍ FINIŠER V2 (STAPLE FINISHER-V2), nebo BROŽUROVÝ FINIŠER V2 (BOOKLET FINISHER-V2))  
Počet zásobníků pro vkládání: 1 zásobník  
Kapacita zásobníku pro vkládání: 100 listů (80 g/m<sup>2</sup>)  
Přípustný typ papíru pro vkládání: tenký, běžný, recyklovaný, barevný, silný, hlavíčkový, klížený, s povrchovou úpravou, se záložkami  
Přípustné velikosti papíru pro vkládání: A3, A4, A4R, B4, B5, B5R  
Přípustná gramáž vkládaného papíru: 60 až 256 g/m<sup>2</sup>  
Napájení: 100 až 240 V, 50/60 Hz, 1,0 A  
Rozměry (Š × H × V): 247 × 679 × 1242 mm (šířka bez příhrádky na dokumenty)  
Hmotnost: přibližně 40 kg

## JEDNOTKA VKLÁDÁNÍ / SKLÁDÁNÍ DOKUMENTŮ J1 (DOCUMENT INSERTION / FOLDING UNIT-J1)

(vyžaduje buď SEŠÍVACÍ FINIŠER V2 (STAPLE FINISHER-V2), nebo BROŽUROVÝ FINIŠER V2 (BOOKLET FINISHER-V2))  
Počet zásobníků pro vkládání: 1 zásobník  
Kapacita pro vkládání: 100 listů (80 g/m<sup>2</sup>)  
Přípustný typ papíru pro vkládání: tenký, běžný, recyklovaný, barevný, silný, hlavíčkový, klížený, s povrchovou úpravou, se záložkami  
Podporované typy skládání: do C, do Z  
Přípustné velikosti papíru pro vkládání: A3, A4, A4R, B4, B5, B5R  
Přípustná gramáž vkládaného papíru: 60 až 256 g/m<sup>2</sup>  
Přípustné velikosti papíru pro skládání: Skládání do C: A4R, skládání do Z: A3, A4R, B4  
Přípustné gramáže papíru pro skládání: Skládání do C / do Z: 60 až 105 g/m<sup>2</sup>  
Výstupní kapacita papíru pro skládání: Skládání do C: xxx listů (80 g/m<sup>2</sup>), skládání do Z: 30 listů (80 g/m<sup>2</sup>)  
Napájení: 100 až 240 V, 50/60 Hz, 1,0 A  
Rozměry (Š × H × V): 247 × 679 × 1242 mm (šířka bez příhrádky na dokumenty)  
Hmotnost: přibližně 76 kg

## DALŠÍ MOŽNOSTI ZÁSObNÍK SVOREK

ZÁSObNÍK SVOREK X1 (STAPLE CARTRIDGE-X1) (pro sešívání 3 × 5 000 ks (vyžaduje sešívací finišer V2 (Staple Finisher-V2) a brožurový finišer V2 (Booklet Finisher-V2))  
ZÁSObNÍK SVOREK Y1 (STAPLE CARTRIDGE-Y1) (pro sedlové sešívání 2 × 2 000 ks) (pro brožurový finišer V2 (Booklet Finisher-V2))

Úplný seznam veškerého hardwarového příslušenství najdete na stránce se specifikacemi na našem webu nebo v online konfigurátoru produktů.

## Software a řešení



## Certifikace a kompatibilita



Canon CZ s.r.o.  
Jankovcova 1595/14 vchod B  
170 00 Prague 7 - Holešovice  
Tel. +420 225 280 111  
Fax +420 225 280 311  
canon.cz

Canon Inc.  
canon.com  
Canon Europe  
canon-europe.com  
Czech edition  
© Canon Europa N.V., 2019