

Řada imageRUNNER ADVANCE 4500 III

SPOLEHLIVÉ MULTIFUNKČNÍ ZAŘÍZENÍ S UNIVERZÁLNÍMI FUNKCEMI PRO KOMPLETNÍ VYTVÁŘENÍ DOKUMENTŮ



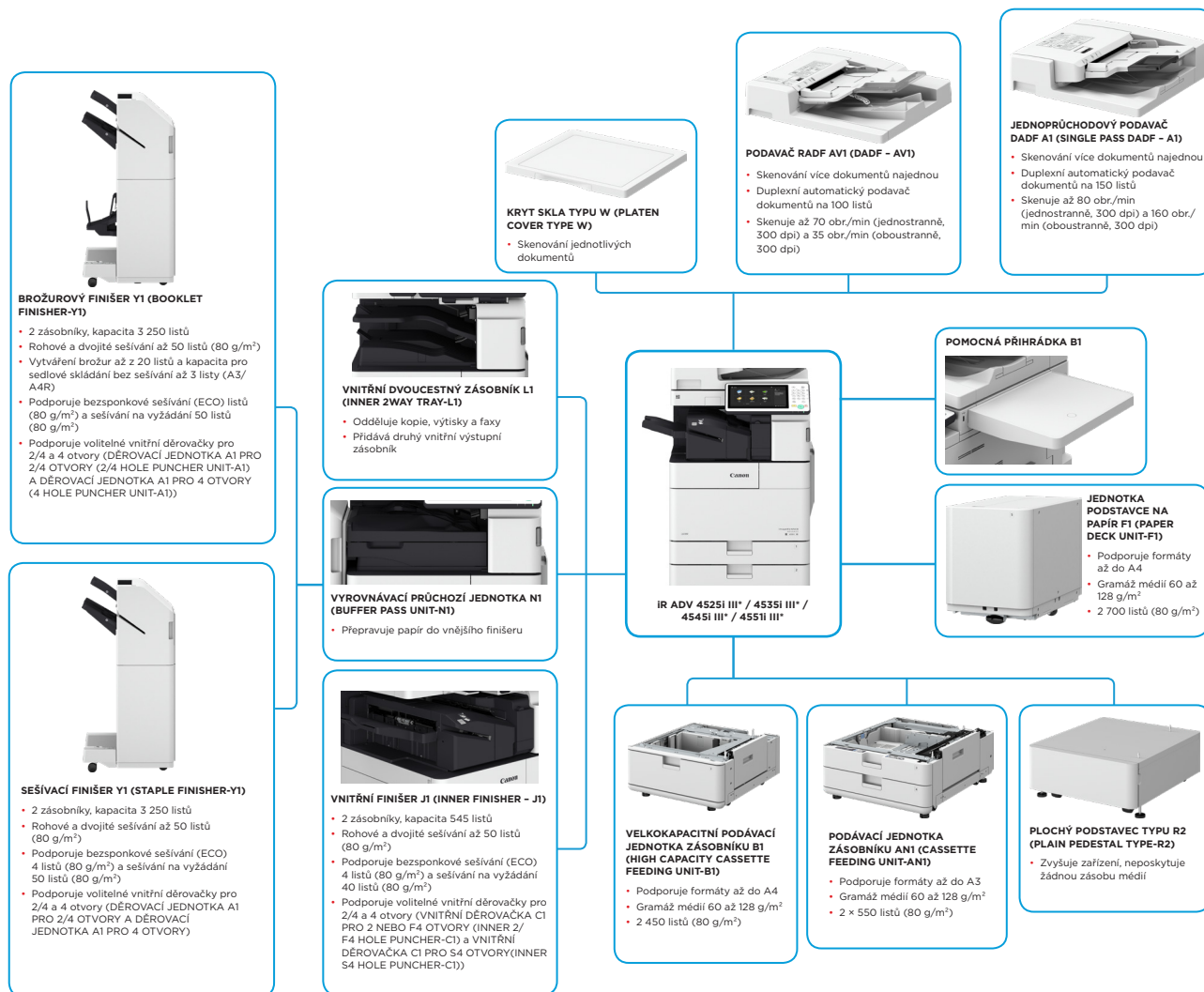
Canon uniFLOW Online
Outstanding Cloud Output Management Solution



Canon imageRUNNER ADVANCE 4535i
Outstanding 35-ppm Copier MFP



HLAVNÍ MOŽNOSTI KONFIGURACE



Tato plochá konfigurace je uvedena pouze pro ilustrační účely. S úplným seznamem volitelných doplňků a přesnými vztahy ohledně kompatibility se můžete seznámit v online konfigurátoru produktů.

Označení III* oznamuje, že tento model byl upgradován na nový systémový software a standardně zahrnuje další bezpečnostní funkce.

TECHNICKÉ ÚDAJE Řada imageRUNNER ADVANCE 4500 III

HLAVNÍ JEDNOTKA

Typ zařízení	Černobílá laserové multifunkční pro formát A3
Základní funkce	Tisk, kopírování, skenování, odesílání, ukládání a volitelně faxování
Procesor	Dva zakázkové procesory Canon (sdílené)
Ovládací panel	Standardně: barevný dotykový panel TFT LCD WSVGA s úhlopříčkou 25,6 cm (10,1")
Paměť	Standardně: 3,0 GB paměti RAM
Pevný disk	Standardně: 250 GB, maximálně: 1 TB
Zrcadlení pevného disku	Volitelně: 250 GTB, 1 TB
Rozhraní pro připojení	Síť standardně: 1000Base-T/100Base-TX/10Base-T, bezdrátová síť LAN (IEEE 802.11 b/g/n) volitelně: NFC, Bluetooth s nízkou spotřebou energie JINÉ Standardně: 2x USB 2.0 (hostitelské), 1x USB 3.0 (hostitelské), 1x USB 2.0 (zařízení) volitelně: sériové rozhraní, rozhraní pro řízení kopírování
Kapacita zásoby papíru (A4, 80 g/m²)	Standardně: 1 200 listů 2x zásobník na 550 listů, víceúčelový zásobník: 100 listů (bude upřesněno) Maximálně: 6 350 listů (s vyrovnavací průchozí jednotkou zásobníku B1 (High Capacity Cassette Feeding Unit-B1) a jednotkou velikostního zásobníku papíru F1 (Paper Deck Unit-F1))

Kapacita výstupu papíru (A4, 80 g/m²)	Standardně: 250 listů Maximálně: 3 350 listů (s vyrovnávací průchozí jednotkou N1 (Buffer Pass-N1) + sešivacím finišerem Y1 (Staple Finisher-Y1) nebo brožurovým finišerem Y1 (Booklet Finisher-Y1))
Možnosti konečných úprav	Standardní: třídění, seskupování S vnitřním finišerem: kompletování, seskupování, posouvání, sešívání, děrování ¹⁾ , bezspornkové sešívání (ECO), sešívání na vyžádání S vnějším finišerem ²⁾ : kompletování, seskupování, posouvání, sešívání, sedlové sešívání ³⁾ , děrování ⁴⁾ , bezspornkové sešívání (ECO), sešívání na vyžádání ¹⁾ Vyžaduje vnitřní děrovačku C1 pro 2/4 otvory (Inner 2/F4 Hole Puncher-C1) nebo vnitřní děrovačku C1 pro S4 otvory (Inner S4 Hole Puncher-C1). ²⁾ Vyžaduje vyrovnávací průchozí jednotku N1 (Buffer Pass-N1). ³⁾ Vyžaduje brožurový finišer Y1 (Booklet Finisher-Y1). ⁴⁾ Vyžaduje děrovačku jednotku A1 pro 2/4 otvory (2/4 Hole Puncher Unit-A1) nebo děrovačku jednotku A1 pro 4 otvory (Hole Puncher Unit-A1).

Podporované typy médií	Zásobník papíru (1/2): Tenký, běžný, silný, barevný, recyklovaný, děrováný Víceúčelový zásobník: Tenký, běžný, silný, barevný, recyklovaný, děrováný, průhledné fólie, pauzovací*, štítky, klíčený, obálky * Některé typy pauzovacího papíru nelze použít.
-------------------------------	--

Podporované velikosti médií	Horní zásobník 1: Standardní velikost: A4, A4R, A5R, B4, B5, B5R Vlastní velikost: Min. 139,7 x 182,0 mm až 297,0 x 390,0 mm Dolní zásobník 2: Standardní velikost: A3, A4, A4R, A5R, B4, B5, B5R Vlastní velikost: Min. 139,7 x 182,0 mm až 431,8 mm Víceúčelový zásobník: Standardní velikost: A3, A4, A4R, A5, A5R, A6R, B4, B5, B5R, obálky [č. 10 (COM 10), Monarch, ISO-C5, DL] Vlastní velikost: Min. 98,0 x 148,0 mm až 297,0 x 431,8 mm Volná velikost: Min. 98,0 x 148,0 mm až 297,0 x 431,8 mm
------------------------------------	---

Podporované gramáže médií	Zásobníky papíru (1/2): Víceúčelový zásobník: 52 až 220 g/m ² (tenký: pouze při podávání papíru s vertikálními vlákny: 52 až 59 g/m ²) Oboustranné: 60 až 105 g/m ²
----------------------------------	--

Doba zahřívání	Po zapnutí napájení: 24 sekund nebo méně* * Doba od zapnutí napájení zařízení do stavu připravenosti pro kopírování (bez rezervace tisku) Z režimu spánku: 10 sekund nebo méně Režim rychlého spuštění: 4 sekundy nebo méně* * Doba od zapnutí napájení zařízení do okamžiku, kdy lze provést operace na displeji dotykového panelu
-----------------------	---

Rozměry (Š x H x V)	S krytem skla: 587 x 728 x 822 mm S jednopřechodovým podavačem DADF A1: 587 x 740 x 945 mm S podavačem DADF AV1: 587 x 750 x 926 mm
----------------------------	---

Prostor pro instalaci (Š x H)	Základní: 889 x 1 160 mm (s krytem skla typu W + otevřeným víceúčelovým zásobníkem / vysunutým nástavcem + otevřeným zásobníkem papíru) 889 x 1 172 mm (s jednopřechodovým podavačem DADF A1 + otevřeným víceúčelovým zásobníkem / vysunutým nástavcem + otevřeným zásobníkem papíru) 889 x 1 182 mm (s podavačem DADF AV1 + otevřeným víceúčelovým zásobníkem / vysunutým nástavcem + otevřeným zásobníkem papíru) Plná konfigurace: 1 811 x 1 270 mm (s jednopřechodovým podavačem DADF A1 + jednotkou velikostního zásobníku papíru F1 + brožurovým finišerem Y1 s vytaženou jednotkou pro sedlovou vazbu + otevřeným zásobníkem papíru) 1 811 x 1 280 mm (s podavačem DADF AV1 + jednotkou velikostního zásobníku papíru F1 + brožurovým finišerem Y1 s vytaženou jednotkou pro sedlovou vazbu + otevřeným zásobníkem papíru)
--------------------------------------	--

Hmotnost	S krytem skla typu W: přibližně 73 kg, včetně toneru S jednopřechodovým podavačem DADF A1: přibližně 86 kg, včetně toneru S podavačem DADF AV1: přibližně 81 kg, včetně toneru
-----------------	--

SPECIFIKACE TISKU

Rychlost tisku (čb)	iR-ADV 4551i III: 51 str./min (A4), 25 str./min (A3), 37 str./min (A4R), 20 str./min (A5R) iR-ADV 4545i III: 45 str./min (A4), 22 str./min (A3), 32 str./min (A4R), 20 str./min (A5R) iR-ADV 4535i III: 35 str./min (A4), 22 str./min (A3), 32 str./min (A4R), 20 str./min (A5R) iR-ADV 4525i III: 25 str./min (A4), 15 str./min (A3), 17 str./min (A4R), 17 str./min (A5R)
----------------------------	--

Rozlišení tisku (dpi)	1 200 x 1 200
Jazyk PDL (Page-Description Language)	Standardně: UFR II, PCL 6 Volitelně: Genuine Adobe PostScript úrovně 3
Přímý tisk	Přímý tisk je dostupný z paměťového zařízení USB, úložště Advanced Space, pomocí vzdáleného uživatelského rozhraní a přístupu na web ¹⁾ Podporované typy souborů: TIFF, JPEG, PDF, EPS a XPS ¹⁾ Je podporován pouze tisk souborů PDF z webu

Tisk z mobilních zařízení a cloudu	AirPrint, Mopria, Google Cloud Print, Canon PRINT Business a uniFLOW Online K dispozici je řada různých aplikací a řešení na platformě MEAP, které zajišťují tisk z mobilních zařízení nebo ze zařízení připojených k internetu a z cloudových služeb podle vašich požadavků. Další informace vám poskytne váš obchodní zástupce.
---	---

Pisma	Pisma PCL: 93 Roman, 10 rastrových písem, 2 písma OCR, Andale Mono WT, J/K/S/T ¹⁾ (japonština, korejšina, zjednodušená a tradiční čínština), písma čarových kódů ²⁾ Pisma PS: 136 Roman ¹⁾ Vyžaduje volitelnou sadu mezinárodních písem PCL A1 (PCL International Font Set-A1). ²⁾ Vyžaduje volitelnou sadu pro tisk čárových kódů D1 (Barcode Printing Kit-D1).
--------------	---

Funkce tisku	Časový limit pozastavení úlohy, nastavení profilu, zabezpečený tisk, vodoznak, záhlaví/zápatí, rozvržení stránky, oboustranný tisk, kompletace, tisk brožury, seskupení, smíšené velikosti papíru / orientace, posouvání, přední/zadní přebaly, snížená spotřeba toneru, tisk plakátů, vynucené pozdržení tisku
---------------------	---

Kompatibilita	UFR II: Windows 7 / 8.1 / 10 / Server 2008 / Server 2008 R2 / Server 2012 / Server 2012 R2 / Server 2016, MAC OS X (10.7 nebo novější) PCL: Windows 7 / 8.1 / 10 / Server 2008 / Server 2008 R2 / Server 2012 / Server 2012 R2 / Server 2016 PS: Windows 7 / 8.1 / 10 / Server 2008 / Server 2008 R2 / Server 2012 / Server 2012 R2 / Server 2016, MAC OS X (10.7 nebo novější) PPD: MAC OS X (10.7 nebo novější), Windows 7 / 8.1 / 10
----------------------	--

	Typy zařízení SAP jsou k dispozici prostřednictvím platformy SAP Market Place. Informace o dostupnosti tiskových řešení pro další operační systémy a prostředí, včetně AS/400, UNIX, Linux a Citrix, naleznete na webu http://www.canon-europe.com/support/business-product-support . Některá z těchto řešení jsou zpoplatněna.
--	--

SPECIFIKACE KOPÍROVÁNÍ

Rychlost kopírování	iR-ADV 4551i III: 51 str./min (A4), 25 str./min (A3), 37 str./min (A4R), 20 str./min (A5R) iR-ADV 4545i III: 45 str./min (A4), 22 str./min (A3), 32 str./min (A4R), 20 str./min (A5R) iR-ADV 4535i III: 35 str./min (A4), 22 str./min (A3), 32 str./min (A4R), 20 str./min (A5R) iR-ADV 4525i III: 25 str./min (A4), 15 str./min (A3), 17 str./min (A4R), 17 str./min (A5R)
----------------------------	--

Doba vytištění první kopie (A4)	iR-ADV 4551i III: přibližně 3,7 sekund nebo méně iR-ADV 4545i III / 4535i III: přibližně 3,8 sekund nebo méně iR-ADV 4525i III: přibližně 5,2 sekund nebo méně
--	--

Rozlišení kopírování (dpi)	Skenování: 600 x 600 Tisk: až 1 200 x 1 200 Až 9 999 kopií Automaticky nebo ručně (9 úrovní) 25 % až 400 % (krok 1 %) 25 %, 50 %, 70 % 141 %, 200 %, 400 % Přednastavené poměry zmenšení/zvětšení podle oblasti, nastavení papíru, předchozí nastavení, oblíbené nastavení, konečné úpravy, oboustranné kopírování, nastavení sytosti, výběr typu originálu, režim přerušení, potvrzení/zrušení nastavení
Vícenásobné kopie	Kniha na dvě strany, oboustranný originál, konečné úpravy, brožura, sestavení úlohy, N na 1, přidání přebalu, vkládání listů, různé velké originály, nastavení sytosti, výběr typu originálu, přebaly z průhledných fólií, číslování stránek, číslování sad kopií, ostrost, vymazání rámečku, bezpečnostní vodoznak, tisk data, posun, hřbet, tisk a kontrola, negativní/pozitivní, opakování obrazů, sloučení bloků úloh, oznámení o provedení úlohy, zrcadlové převrácení obrazu, uložení do schránky, překryvání obrazů, kaskádové kopírování, kopírování průkazů totožnosti, vymečání prázdných stránek, detekce podání více listů podavačem, originál volné velikosti

Zvětšení	
Přednastavená zmenšení	
Přednastavená zvětšení	
Základní funkce kopírování	
Speciální funkce kopírování	

TECHNICKÉ ÚDAJE Řada imageRUNNER ADVANCE 4500 III

SPECIFIKACE PRO SKENOVÁNÍ

Volitelný typ

Jednoprůchodový duplexní automatický podavač dokumentů (DADF A1 - Single-pass DADF-A1) nebo duplexní automatický podavač dokumentů (DADF-AV1) [oboustranné (automaticky s podavačem DADF)]
* Je podporována detekce podání více listů podavačem.

Kapacita papíru podavače dokumentů (80 g/m²)

JEDNOPRŮCHODOVÝ PODOVAČ DADF A1 (SINGLE PASS DADF-A1): 150 listů
PODAVAČ DADF AV1 (DADF-AV1): 100 listů

Připustné originály a gramáže

Plochy skener: list, kniha, třírozměrné objekty (výška: až 50 mm, hmotnost: až 2 kg)
Gramáž médií pro podavač dokumentů: JEDNOPRŮCHODOVÝ PODOVAČ DADF A1 (SINGLE PASS DADF-A1):
Jednostranné skenování: 38 až 157 g/m² (černobíle) / 64 až 157 g/m² (barevné)
Oboustranné skenování: 50 až 157 g/m² (černobíle) / 64 až 157 g/m² (barevné)
PODAVAČ DADF AV1 (DADF-AV1):
Jednostranné skenování: 38 až 128 g/m² (černobíle) / 64 až 128 g/m² (barevné)
Oboustranné skenování: 50 až 128 g/m² (černobíle) / 64 až 128 g/m² (barevné)

Podporované velikosti médií

Plochy skener: maximální velikost pro skenování: 297,0 × 431,8 mm
Velikost médií pro podavač dokumentů: Jednoprůchodový podavač DADF A1 (Single Pass DADF-A1): A3, A4, A4R, A5, A5R, B4, B5, B5R, B6R, uživatelská velikost: 128,0 × 139,7 mm až 304,8 × 431,8 mm

Rychlost skenování (obr./min: černobíle/barevné, A4)

JEDNOPRŮCHODOVÝ PODOVAČ DADF A1 (SINGLE PASS DADF-A1):
Jednostranné skenování: 80/80 (300 dpi), 80 (černobíle: 600 dpi)
Oboustranné skenování: 160/160 (300 dpi), 150 (černobíle: 600 dpi)
PODAVAČ DADF AV1 (DADF-AV1):
Jednostranné skenování: 70/70 (300 dpi), 51 (černobíle: 600 dpi)
Oboustranné skenování: 35/35 (300 dpi), 25,5 (černobíle: 600 dpi)

Rozlišení skenování (dpi)

600 × 600, 400 × 400, 300 × 300, 200 × 400, 200 × 200, 200 × 100, 150 × 150, 100 × 100

Specifikace skenování řízeného z počítače

Colour Network ScanGear 2 Pro rozhraní TWAIN i WIA
Podporované operační systémy: Windows 7 / 8.1 / 10
Windows Server 2008 / Server 2008 R2 / Server 2012 / Server 2012 R 2 / Server 2016

Metoda skenování

Funkce odesílání je k dispozici u všech modelů
Skenování na paměťové zařízení USB: K dispozici u všech modelů.
Skenování do mobilních zařízení a cloudových služeb: K dispozici je řada řešení pro skenování do mobilních zařízení nebo cloudových služeb v závislosti na vašich požadavcích. Další informace vám poskytne váš obchodní zástupce.
Skenování řízené z počítače pomocí rozhraní TWAIN nebo WIA je k dispozici u všech modelů.

SPECIFIKACE FUNKCE SEND

Cílové umístění

E-mail / internetový FAX (SMTP), SMB v3.0, FTP, WebDAV, poštovní schránka, FAX Super G3 (volitelné), IP Fax (volitelné)

Adresář

LDAP (2 000) / místní (1 600) / rychlá volba (200)

Rozlišení pro odesílání (dpi)

600 × 600, 400 × 400, 300 × 300, 200 × 400, 200 × 200, 200 × 100, 150 × 150, 100 × 100

Komunikační protokol

Soubor: FTP (TCP/IP), SMB v3.0, WebDAV
E-mail / I-fax: SMTP, POP3

Formát souborů

Standardně: TIFF, JPEG, PDF (kompaktní, prohlédávací, aplikace zásad, optimalizovaný pro web, PDF A/1-b, šifrovaný), XPS (kompaktní, prohlédávací), Office Open XML (PowerPoint, Word), PDF/XPS (podpis zařízení)
Volitelné: PDF (vektorizace a vyhlazování), PDF/XPS (podpis uživatele)

Univerzální funkce pro odesílání

Výběr typu originálu, oboustranný originál, kniha na dvě strany, různé velké originály, nastavení sytosti, ostrost, poměr stran kopie, vymazání rámečku, sestavení úlohy, jméno odesílatele (TTI), odložené odeslání, náhled, oznámení o provedení úlohy, název souboru, předmět/zpráva, odpověď, priorita e-mailu, hlášení o vyslání, orientace obsahu originálu, vynechání prázdných stránek, detekce podání více listů podavačem

SPECIFIKACE FAXU

Volitelné/standardně

Volitelné ve všech modelech

Maximální počet připojených linek

2

Rychlost modemu

Super G3: 33,6 kb/s
G3: 14,4 kb/s

Metoda komprese

MH, MR, MMR, JBIG

Rozlišení (dpi)

400 × 400, 200 × 400, 200 × 200, 200 × 100

Velikost pro odeslání/záznam

A3, A4, A4R, A5*, A5R*, B4, B5*, B5R*
* Odesílá se jako A4.
* Odesílá se jako B4.

Paměť faxu

Až 30 000 stran

Rychlé volby

Max. 200

Skupinové volby/přijemci

Max. 199 předvoleb

Sekvenční vyslání

Max. 256 adres

Zálohování paměti

Ano

Faxové funkce

Výběr typu originálu, oboustranný originál, kniha na dvě strany, různé velké originály, sytost (pro skenování), ostrost, poměr stran kopie, vymazání rámečku, sestavení úlohy, jméno odesílatele (TTI), výběr telefonní linky, přímé odeslání, odložené odeslání, náhled, oznámení o provedení úlohy, hlášení o vyslání, detekce podání více listů podavačem

SPECIFIKACE UKLÁDÁNÍ

Poštovní schránka (Jsou podporována čísla)

Úložisko Advanced Space

Dostupné místo na disku pro úložisko Advanced Space

Funkce úložisko Advanced Space

Paměťová média

SPECIFIKACE ZABEZPEČENÍ

Ověřování

100 uživatelských schránek, 1 schránka paměti příjmu, 50 schránek pro důvěrné faxy
maximálně 30 000 uložených stránek

Komunikační protokol: SMB nebo WebDAV
Podporovaný klientský počítač: Windows (Windows 7 / 8.1 / 10)
Souběžná připojení (maximálně): SMB: 64, WebDAV: 3 (aktivní relace)

Přibl. 16 GB (standardní pevný disk)
Přibl. 480 GB (s volitelným ITB HDD)

Ověřování pro přihlášení k úložišti Advanced Space, funkce řízení, tisk souboru PDF s heslem, podpora nástroje imageWARE Secure Audit Manager
Standardně: paměťové zařízení USB

Standardně: Universal Login Manager (přihlášení k zařízení a úrovni funkcí), uniFLOW Online Express*, ověřování uživatele, ověřování ID oddělení, systém řízení přístupu
Volitelné: zabezpečený tisk pomocí funkce My Print Anywhere (vyžaduje uniFLOW)
* Toto řešení je poskytováno zdarma, ale je vyžadována aktivace.

Data

Standardně: Trusted Platform Module (TPM), zámek pevného disku s heslem, vymazání pevného disku, ochrana poštovní schránky heslem, šifrování pevného disku (uznáno podle FIPS140-2), certifikace Common Criteria (DIN ISO 15408)
Volitelné: zrcadlení pevného disku, odebrání pevného disku, ochrana před ztrátou dat (vyžaduje software uniFLOW)

Sítě

Standardně: filtrování adres IP a MAC, IPSEC, komunikace šifrovaná pomocí TLS, SNMP verze 3.0, IEEE 802.1X, IPv6, ověřování SMTP, ověřování POP před SMTP, S/MIME

Dokument

Standardně: zabezpečený tisk, integrace softwaru Adobe LiveCycle® Rights Management ES2.5, šifrovaný formát PDF, šifrovaný zabezpečený tisk, podpis zařízení, bezpečnostní vodoznak
Volitelné: podpis uživatele, uzamknutí naskenovaných dokumentů

SPECIFIKACE PROSTŘEDÍ

Provozní prostředí

Teplota: 10 až 30 °C
Vlhkost: 20 až 80 % RV (relativní vlhkost)

Zdroj napájení

iR-ADV 4551I: 220 až 240 V (± 10 %), 50/60 Hz (± 2 Hz), 5,6 A
iR-ADV 4545I/4535I: 220 až 240 V (± 10 %), 50/60 Hz (± 2 Hz), 5,2 A
iR-ADV 4525I: 220 až 240 V (± 10 %), 50/60 Hz (± 2 Hz), 4,3 A

Zásuvka (hlavní jednotka)

Spotřeba energie

Maximálně: přibližně 1 500 W
Tisk: iR-ADV 4551I III: 882 W*, iR-ADV 4545I III: 862 W*, iR-ADV 4535I III: 783 W*, iR-ADV 4525I III: 614 W*
Pohotovostní režim: přibližně 37 W*
Režim spánku: přibližně 0,9 W*
Vypnutí se zachováním připojení: přibližně 0,3 W*
* Referenční hodnota naměřená při použití jedné jednotky
** Spotřeba 0,9 W v režimu spánku nemusí být dosažitelná za všech okolností s ohledem na určitá nastavení.
*** Referenční hodnota, vypnutí režim rychlého spuštění

Hladina hlučnosti (černobíle/barevné)

Hladina akustického výkonu (LwAd)
Při provozu (černobíle): iR-ADV 4551I III: 73,8 dB nebo méně*, iR-ADV 4545I III: 73,1 dB nebo méně*, iR-ADV 4535I III: 71,8 dB nebo méně*, iR-ADV 4525I III: 70,2 dB nebo méně*
Pohotovostní režim: iR-ADV 4551I III: 37 dB*, iR-ADV 4545I III: 37 dB*, iR-ADV 4535I III: 36 dB*, iR-ADV 4525I III: 36 dB*

Standardy

Akustický tlak (LpAm)
Pozice okolostojící osoby:
Při provozu (černobíle) (jednostranné/oboustranné):
iR-ADV 4551I III: 54/56 dB*
iR-ADV 4545I III: 51/56 dB*
iR-ADV 4535I III: 51/54 dB*
iR-ADV 4525I III: 50/52 dB*
Pohotovostní režim:
iR-ADV 4551I III / 4545I III: 21 dB*
iR-ADV 4535I III / 4525I III: 20 dB*
** Vyhovuje kritérium DE-UZ205 (2017).
(Data byla převzata z hodnoty standardu Blue Angel.)
* Jedná se o referenční hodnotu, která byla naměřena při použití pouze jedné jednotky podle normy ISO 7779 a deklarována podle normy ISO 9296 (1988).
Certifikát Blue Angel

SPOTŘEBNÍ MATERIÁL

Toner

TONER C-EXV 53 BK
TONER C-EXV 53 BK: 42 100 stran

SOFTWARE A SPRÁVA TISKÁRNY

Sledování a vytváření zpráv

Universal Login Manager* (ULM):
Umožňuje snadné řízení nákladů prostřednictvím integrované funkce hlášení, která rozpoznává a kontroluje náklady spojené se zařízením na úrovni uživatele.
uniFLOW Online Express: V kombinaci s funkcí ULM poskytuje z centrálního cloudového umístění další možnosti řízení a identifikace nákladů uživatelů/oddělení a přesné určení, kde je možné snížit náklady.
* Jsou vyžadovány instalace, aktivace a registrace.



TECHNICKÉ ÚDAJE Řada imageRUNNER ADVANCE 4500 III

Nástroje dálkové správy

iV Management Console:

Serverový software pro centralizovanou správu skupiny zařízení (zahrnuje sledování spotřebního materiálu, sledování stavu a výstrahy, distribuci adresářů, nastavení konfigurace, firmware a aplikace MEAP, odečet počítačů a zprávy, správu ovladačů a zdrojů)

eMaintenance:

Kompatibilita se službami eMaintenance přes vestavěný RDS (umožňuje odečet počítačů, automatickou správu spotřebního materiálu, vzdálenou diagnostiku a hlášení pro poskytovatele služeb, aby mohli poskytovat efektivní, rychlou a proaktivní údržbu)

Systém doručení obsahu:

Umožňuje vzdálenou distribuci firmwaru, doplňků iR a aplikací MEAP; vzdálené uživatelské rozhraní (RUI), což je webové rozhraní pro každé zařízení, které usnadňuje zajišťování vzdálené správy a vzdálené ovládání zařízení

Skenovací software

Network ScanGear:

Ovladač skeneru kompatibilní s rozhraním TWAIN, který počítačům v síti umožňuje používat funkce zařízení pro skenování řízené z počítače

VOLITELNÉ ZDROJE PAPIŘU

PODÁVACÍ JEDNOTKA ZÁSOBNÍKU ANI (CASSETTE FEEDING UNIT-ANI)

Kapacita: 500 listů × 2 (80 g/m²)
Typ papíru: tenký, běžný, silný, barevný, recyklovaný, děrovaný
Velikost papíru: A3, A4, A4R, A5R, B4, B5R, B5
Uživatelská velikost: 139,7 × 182,0 mm až 297,0 × 431,8 mm
Gramáž papíru: 60 až 128 g/m²
Zdroj napájení: z hlavní jednotky
Rozměry (Š × H × V): 565 × 650 × 248 mm
Hmotnost: přibližně 23,5 kg

VELKOKAPACITNÍ PODÁVACÍ JEDNOTKA ZÁSOBNÍKU B1 (HIGH CAPACITY CASSETTE FEEDING UNIT-B1)

Kapacita papíru: 2 450 listů (80 g/m²)
Typ papíru: tenký, běžný, silný, barevný, recyklovaný, děrovaný
Formát papíru: A4
Gramáž papíru: 60 až 128 g/m²
Zdroj napájení: z hlavní jednotky
Rozměry (Š × H × V): 565 × 650 × 248 mm
Hmotnost: přibližně 28 kg

JEDNOTKA PODSTAVCE NA PAPIŘ F1 (PAPER DECK UNIT-F1)

Kapacita papíru: 2 700 listů (80 g/m²)
Typ papíru: tenký, běžný, silný, barevný, recyklovaný, děrovaný
Velikost papíru: A4, B5
Gramáž papíru: 60 až 128 g/m²
Zdroj napájení: z hlavní jednotky
Rozměry (Š × H × V): 344 × 630 × 440 mm
Hmotnost: přibližně 31 kg

VOLITELNÁ VÝSTUPNÍ ZAŘÍZENÍ

VNITŘNÍ DVOUCESTNÝ ZÁSOBNÍK L1 (INNER 2WAY TRAY-L1)

Umožňuje oddělovat kopie, výtisky a faxy. Přidá druhou vnitřní výstupní přihrádku a vyšší kombinovanou výstupní kapacitu na 350 listů (horní přihrádka 100 listů / dolní přihrádka 250 listů).

VNITŘNÍ FINIŠER J1 (vnitřní) (INNER FINISHER-J1)

Počet přihrádek: 2
Kapacita horní přihrádky*: A3, A4, A4R, A5, A5R, A6R, B4, B5, B5R: 45 listů
Kapacita dolní přihrádky*: A4, A5, A5R, B5: 500 listů, A3, A4R, B4, B5R: 250 listů, A6R: 30 listů
* Při použití papíru s gramáží 81,4 g/m²
Gramáž papíru: 52 až 220 g/m²
Umístění svorek: rohové, dvojité
Kapacita sešívání: rohové a dvojité sešívání:
A4/B5: 50 listů (52 až 90 g/m²)
A3/A4R/B4: 30 listů (52 až 90 g/m²)
Svorky Eco:
A3/A4/B4/B5: 5 listů (52 až 64 g/m²)
4 listy (65 až 81,4 g/m²)
3 listy (81,5 až 105 g/m²)
Sešívání na vyžádání: 40 listů (80 g/m²)
Rozměry (Š × H × V): 604 × 535 × 205 mm (s vysunutým nástavcem)
Hmotnost: přibližně 7,3 kg

SEŠÍVACÍ FINIŠER Y1 (vnější) (STAPLE FINISHER-Y1)

(vyžaduje vyrovnávací průchozí jednotku N1 (Requires Buffer Pass-N1))
Počet přihrádek: 2
Kapacita horní přihrádky*: A4, A5, A5R, A6R, B5: 250 listů, A3, A4R, B4, B5R: 125 listů
Kapacita dolní přihrádky*: A4, A5, A5R, B5: 3 000 listů, A3, A4R, B4, B5R: 1 500 listů, A6R: 250 listů (52 až 105 g/m²), 50 listů (106 až 220 g/m²)
* Při použití papíru s gramáží 81,4 g/m²
Gramáž papíru: 52 až 220 g/m²
Umístění svorek: rohové, dvojité
Kapacita sešívání: rohové a dvojité sešívání:
A4/B5: 50 listů (52 až 90 g/m²)
A3/A4R/B4: 30 listů (52 až 90 g/m²)
Bezspionkové sešívání (ECO):
A3/A4: 5 listů (52 až 64 g/m²)
4 listy (65 až 81,4 g/m²)
3 listy (81,5 až 105 g/m²)
Sešívání na vyžádání: 50 listů (90 g/m²)
Rozměry (Š × H × V): 637 × 623 × 1142 mm (s vysunutým nástavcem)
Hmotnost: přibližně 31 kg

BROŽUROVÝ FINIŠER Y1 (vnější) (BOOKLET FINISHER-Y1)

(vyžaduje vyrovnávací průchozí jednotku N1 (Requires Buffer Pass-N1))
(Zahrnuje výše uvedené základní specifikace sešívání pro SEŠÍVACÍ FINIŠER Y1 (STAPLE FINISHER-Y1).)
Velikost papíru pro sedlové sešívání: A3, A4R, B4, uživatelská velikost (195,0 × 270,0 mm až 297,0 × 431,8 mm)
Kapacita pro sedlové sešívání: 20 listů × 10 sad (60 až 81,4 g/m²) (včetně 1 přebalového listu s gramáží až 220 g/m²)
Kapacita pro složené nesešité svazky: až 3 listy (52 až 105 g/m²)
Rozměry (Š × H × V): 637 × 623 × 1142 mm (s vysunutým nástavcem)
Hmotnost: přibližně 57 kg

VNITŘNÍ DĚROVAČKA C1 PRO 2/ F4 OTVORY (INNER 2/F4 HOLE PUNCHER-C1)

(vyžaduje VNITŘNÍ FINIŠER J1 (INNER FINISHER-J1))
Dva nebo čtyři otvory
Přípustná gramáž papíru pro děrování: 52 až 220 g/m²
Podporovaná velikost papíru pro děrování:
Dva otvory: A3, A4, A4R, B4, B5, B5R
Čtyři otvory: A3, A4
Zdroj napájení: z hlavní jednotky

VNITŘNÍ DĚROVAČKA C1 PRO S4 OTVORY (INNER S4 HOLE PUNCHER-C1)

(vyžaduje VNITŘNÍ FINIŠER J1 (INNER FINISHER-J1))
Čtyři otvory
Přípustná gramáž papíru pro děrování: 52 až 220 g/m²
Přípustná velikost papíru pro děrování: čtyři otvory A3, A4, A4R, B4, B5, B5R
Zdroj napájení: z hlavní jednotky

DĚROVACÍ JEDNOTKA A1 PRO 2/4 OTVORY (2/4 HOLE PUNCHER UNIT-A1)

(vyžaduje buď SEŠÍVACÍ FINIŠER Y1 (STAPLE FINISHER-Y1), nebo BROŽUROVÝ FINIŠER Y1 (BOOKLET FINISHER-Y1))
Dva nebo čtyři otvory
Přípustná gramáž papíru pro děrování: 52 až 220 g/m²
Podporovaná velikost papíru pro děrování:
Dva otvory: A3, A4, A4R, A5, B4, B5, B5R
Čtyři otvory: A3, A4
Zdroj napájení: z hlavní jednotky

DĚROVACÍ JEDNOTKA A1 PRO 4 OTVORY (4 HOLE PUNCHER UNIT-A1)

(vyžaduje buď SEŠÍVACÍ FINIŠER Y1 (STAPLE FINISHER-Y1), nebo BROŽUROVÝ FINIŠER Y1 (BOOKLET FINISHER-Y1))
Čtyři otvory
Přípustná gramáž papíru pro děrování: 52 až 220 g/m²
Přípustná velikost papíru pro děrování: čtyři otvory A3, A4, A4R, A5, B4, B5, B5R
Zdroj napájení: z hlavní jednotky

DALŠÍ MOŽNOSTI ZÁSOBNÍK SVOREK

SVORKY P1 (STAPLE-P1) - Pro sešívání (2 × 5 000 ks)
ZÁSOBNÍK SVOREK Y1 (STAPLE CARTRIDGE-Y1) - Pro sedlové sešívání (2 × 2 000 ks)

Úplný seznam veškerého hardwarového příslušenství najdete na stránce se specifikacemi na našem webu nebo v online konfigurátoru produktů.

Software a řešení



Certifikace a kompatibilita



Canon CZ s.r.o.
Jankovcova 1595/14 vchod B
170 00 Prague 7 - Holešovice
Tel. +420 225 280 111
Fax +420 225 280 311
canon.cz

Canon Inc.
canon.com
Canon Europe
canon-europe.com
Czech edition
© Canon Europa N.V., 2019