

imageRUNNER ADVANCE C3500 III serisi

UÇTAN UCA GÜÇLÜ BELGE ÖZELLİKLERİNE SAHİP KOMPAKT, RENKLİ A3 ÇOK İŞLEVLİ SERİ



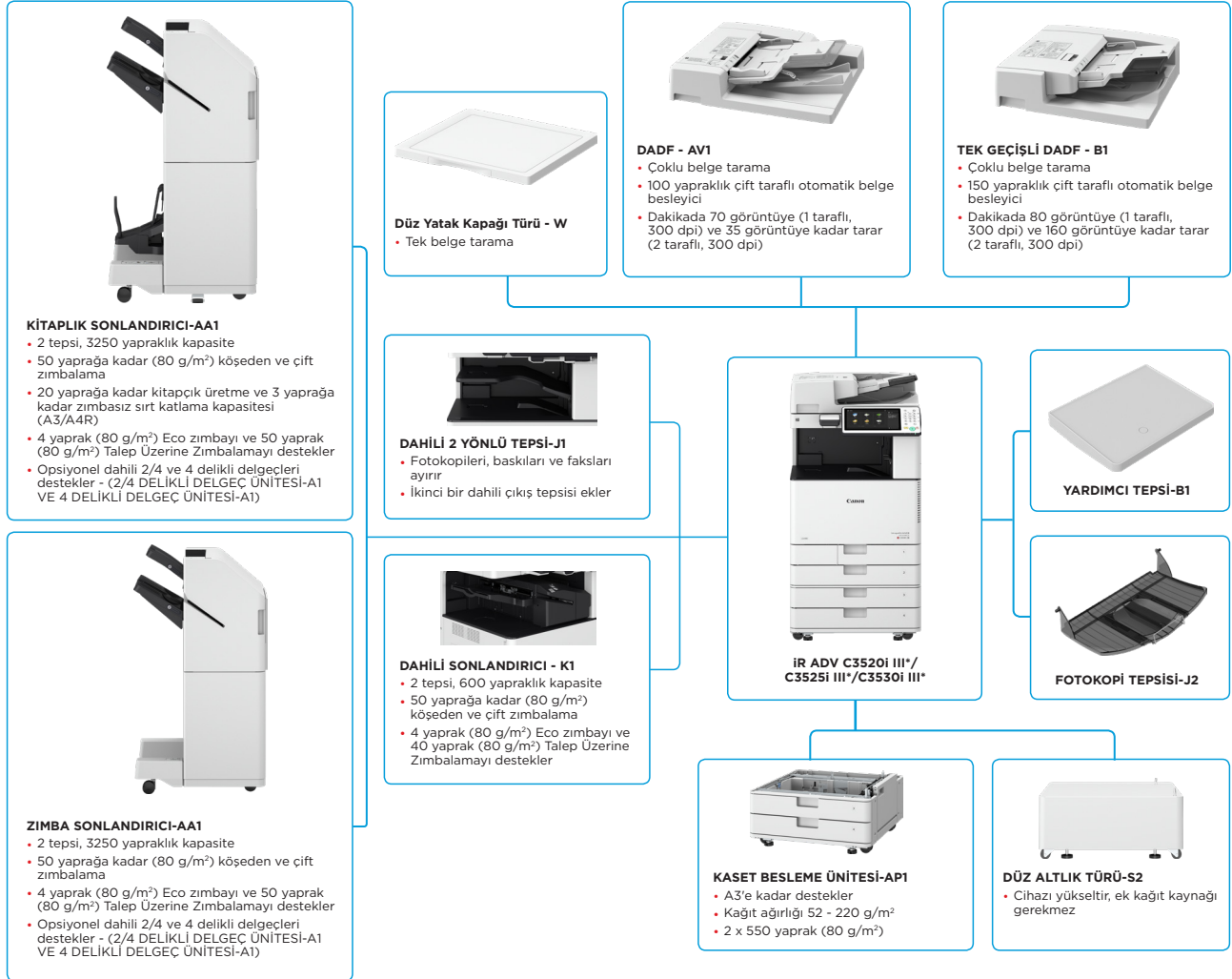
Canon uniFLOW Online
Outstanding Cloud Duplex/Management Solution



Canon imageRUNNER ADVANCE C3530i
Outstanding 35 ppm Colour Copier MFP



TEMEL KONFIGÜRASYON SEÇENEKLERİ



Bu düz konfigürasyon yalnızca örnek verme amaçlıdır. Seçeneklerin tam listesi ve tam uyumluluk ilişkileri için lütfen çevrimiçi ürün konfigürasyon aracına başvurun.

*III, bu modelin yeni sistem yazılımına yükseltildiğini ve ek güvenlik özelliklerine standart olarak sahip olduğunu gösterir.

Canon

TEKNİK ÖZELLİKLER

imageRUNNER ADVANCE C3500 III serisi

ANA ÜNİTE

Makine türü

Temel işlevler

İşlemci

Kontrol Paneli

Tam Konfigurasyon: 2436 x 1353 mm (Ana Kağıt Destesi Haznesi Lite-C1 + Belge Yerleştirme / Katlama Ünitesi-J1 + Kitapçık Sonlandırıcı-V2 veya Zimba Sonlandırıcı-V2 + Ana ünite ön kapak açık)

Sabit Disk sürücüsü

Arabirim Bağlantısı

Kağıt Besleme Kapasitesi (A4, 80 g/m²)

Kağıt çıkışı kapasitesi (A4, 80 g/m²)

Sonlandırma özellikleri

Desteklenen kağıt türleri

Desteklenen kağıt ağırlıkları

Desteklenen kağıt ağırlıkları

Isınma Süresi

Boyutlar (G x D x Y)

Kurulum Alanı (G x D)

Ağırlık

A3 Renkli Lazer Çok İşlevli

Baskı, Fotokopi, Tarama, Gönderme, Depolama ve Opsiyonel Faks

Canon Dual Özel İşlemci (Paylaşım)

25,6 cm (10,1 inç) TFT LCD WSVGA Renkli Dokunmatik panel

Standart: 3.0 GB RAM

Standart: 250 GB, Maksimum: 1 TB

AĞ

Standart: 1000Base-T/100Base-TX/10Base-T, Kablosuz LAN (IEEE 802.11 b/g/n); Opsiyonel: NFC, Bluetooth Düşük Enerji Teknolojisi DİĞERLERİ

Standart: USB 2.0 (Ana Bilgisayar) x1, USB 3.0 (Ana Bilgisayar) x1, USB 2.0 (Cihaz) x1; Opsiyonel: Seri Arabirim, Fotokopi Kontrol Arabirimi

Standart: 1200 yaprak
2 x 550 yapraklık kasetler, 100 yapraklık çok amaçlı tepsi
Maksimum: 2300 yaprak (KASET BESLEME ÜNİTESİ-API ile)

Standart: 250 yaprak
Maksimum: 3450 yaprak (Harici Sonlandırıcı ve fotokopi tepsi ile)

Standart: Düzenleme, Gruplama
Dahili Sonlandırıcı ile: Düzenleme, Gruplama, Ofsetleme, Zımbalama, Telsiz Zımbalama, Talep Üzerine Zımbalama
Harici Sonlandırıcı ile: Düzenleme, Gruplama, Ofsetleme, Zımbalama, Kitapçık*, Delgeç², Telsiz Zımbalama, Talep Üzerine Zımbalama
*Yalnızca Kitapçık Sonlandırıcı-AA1 gerektirir
²2/4 Delgeç Ünitesi-A1 veya 4 Delikli Delgeç Ünitesi-A1 gerektirir

Kağıt Kasetleri (1/2): İnce, Düz, Geri Dönüştürülmüş, Kalın, Renkli, Asetat, Delikli, İyi Kalite, Zarf

Çok amaçlı tepsi: İnce, Düz, Geri Dönüştürülmüş, Kalın, Renkli, Asetat, Etiket, Aydınlatıcı*, Zarf, Kuşe, İyi Kalite, Delikli
*Bazı aydınlatıcı kağıd türleri kullanılamaz.

Kağıt Kaseti 1:
Standart boyut: A4, A5, A5R, A6R*, B5, Zarflar: ISO-C5
Özel Boyut: 139,7 x 182,0 mm - 297,0 x 215,9 mm

Kağıt Kaseti 2:
Standart boyut: A3, A4, A4R, A5, A5R, A6R*, B4, B5, B5R, Zarflar: No. 10 (COM10), Monarch, DL
Özel Boyut: 139,7 x 182,0 mm - 304,8 x 457,2 mm

Tam konfigürasyon: 2436 x 1353 mm (Ana Kağıt Destesi Haznesi Lite-C1 + Belge Yerleştirme / Katlama Ünitesi-J1 + Kitapçık Sonlandırıcı-V2 veya Zimba Sonlandırıcı-V2 + Ana ünite ön kapak açık)
Standart boyut: SRA3, A3, A4, A4R, A5, A5R, A6R*, B4, B5, B5R Zarflar: No. 10 (COM10), Monarch, ISO-C5, DL
Özel boyut: 98,4 x 139,7 mm - 320,0 x 457,2 mm
Serbest boyut: 98,4 x 139,7 mm - 320,0 x 457,2 mm
Zarf özel boyutu: 98,0 x 98,0 mm - 320,0 x 457,2 mm
* (Yalnızca tek taraflı)

Kağıt Kasetleri (1/2): 52 - 220 g/m²

Çok amaçlı tepsi: 52 - 300 g/m²*
*Kalın (257 - 300 g/m²): Standart formatta kağıt boyutu (SRA3 hariç) ve Özel boyut/Serbest boyut (98,4 x 139,7mm - 304,8 x 457,2 mm) desteklenir.
Kuşe, 106 - 256 g/m² arasında desteklenir.

Çift taraflı: 52 - 220 g/m²

İlk Açılma: 10 saniye veya daha az*

Tam konfigürasyon: 2436 x 1353 mm (Ana Kağıt Destesi Haznesi Lite-C1 + Belge Yerleştirme / Katlama Ünitesi-J1 + Kitapçık Sonlandırıcı-V2 veya Zimba Sonlandırıcı-V2 + Ana ünite ön kapak açık)
Uyku Modundan Çıkma: 10 saniye veya daha az

Hızlı Başlatma Modu: 4 saniye veya daha az*
* Cihazın açıldığı andan dokunmatik panel ekranında temel işlemin gerçekleştirilebildiği ana kadar geçen süre.

Düz yatak kapağı ile standart: 565 x 707 x 777 mm
Tek Geçişli DADF-B1 ile: 565 x 742 x 900 mm
DADF-AV1 ile: 565 x 736 x 880 mm

Temel:

978 x 1123 mm (Tek Geçişli DADF-B1 + sağ kapak açık + Çok amaçlı tepsi uzantısı açık + kağıt kaseti açık)
978 x 1117 mm (DADF-AV1 + sağ kapak açık + Çok amaçlı tepsi uzantısı açık + Kağıt kaseti açık)
Tam Konfigürasyon:
1620 x 1123 mm (Tek Geçişli DADF-B1 + Kitapçık Sonlandırıcı-AA1/Zimba Sonlandırıcı-AA1 + sağ kapak açık + Çok amaçlı tepsi uzantısı açık + kağıt kaseti açık)
1620 x 1117 mm (DADF-AV1 + Kitapçık Sonlandırıcı-AA1/Zimba Sonlandırıcı-AA1 + sağ kapak açık + Çok amaçlı tepsi uzantısı açık + kağıt kaseti açık)

Yaklaşık 69 kg (toner dahil, Düz Yatak Kapağı Türü W ile)
Yaklaşık 76 kg (toner dahil, DADF-AV1 ile)
Yaklaşık 81 kg (toner dahil, TEK GEÇİSLİ DADF-B1 ile)

BASKI TEKNİK ÖZELLİKLERİ

Baskı Hızı (Siyah Beyaz/Renkli)

Baskı Çözünürlüğü (dpi)

ANA KAĞIT DESTESİ HAZNESİ LITE-C1

Doğrudan Baskı

Mobil cihazdan ve buluttan baskı

Yazı tipleri

Baskı Özellikleri

İşletim Sistemi

FOTOKOPİ TEKNİK ÖZELLİKLERİ

Fotokopi Hızı (Siyah Beyaz/Renkli)

İlk Kopya Çıkış Süresi (A4; Siyah Beyaz/Renkli)

Belge Besleyici kağıt boyutu: A3, A4, A4R, A5, A5R, B4, B5, B5R, B6R,

Çoklu Fotokopi

Fotokopi Yoğunluğu

Büyütme

Küçültme Ön Ayarları

Belge Besleyici Kağıt ağırlığı:

Temel Fotokopi Özellikleri

Özel Fotokopi Özellikleri

iR-ADV C3530i III

Dakikada 30 sayfa (A4), dakikada 15 sayfa (A3), dakikada 20 sayfa (A4R), dakikada 30 sayfa (A5R/A5/A6R)

iR-ADV C3525i III

Dakikada 25 sayfa (A4), dakikada 15 sayfa (A3), dakikada 20 sayfa (A4R), dakikada 25 sayfa (A5R/A5/A6R)

iR-ADV C3520i III

Dakikada 20 sayfa (A4), dakikada 15 sayfa (A3), dakikada 20 sayfa (A4R), dakikada 20 sayfa (A5R/A5/A6R)

600 × 600, 1200 × 1200

Standart: UFR II, PCL 6, Orijinal Adobe PostScript Level 3

USB bellek, Gelişmiş Alan, Uzak Kullanıcı Arabirimi ve Web Erişimi* ile doğrudan baskı mevcuttur
Desteklenen dosya türleri: TIFF, JPEG, PDF, EPS ve XPS
*Yalnızca web sitelerinden PDF baskı desteklenir

AirPrint, Mopria, Google Cloud Print, Canon PRINT Business ve uniFLOW Online
Gereksinimlerinize bağlı olarak, mobil veya internet bağlantısı olan cihazlardan ve bulut tabanlı hizmetlerden baskı almak için çeşitli yazılım ve MEAP tabanlı çözümler kullanılabilir.
Daha fazla bilgi için lütfen satış temsilcinizle iletişime geçin

PCL yazı tipleri: 93 Roman, 10 bit eşlem yazı tipi, 2 OCR yazı tipi, Andalé Mono WT J/K/S/T¹ (Japonya, Korece, Basitleştirilmiş ve Geleneksel Çince), Barkod yazı tipleri²
PS yazı tipleri: 136 Roman

**Opsiyonel PCL Ulaştırması Yazı Tipi Seti-A1 gerektirir
**Opsiyonel Barkod Baskı Seti-D1 gerektirir

İşi Askıya Alma Zaman Aşımı, Profil Ayarları, Güvenli Yazdırma, Filligran, Üstbilgi/Altbilgi, Sayfa Düzeni, Çift Taraflı Yazdırma, Birleştirme, Kitapçık Yazdırma, Gruplama, Karışık Sayfa Boyutları/Yönleri, Ofsetleme, Ön/Arka Kapaklar, Toner Azaltma, Poster Baskısı, Manuel Baskı Bekletme

UFR II: Windows 7 / 8.1 / 10 / Server 2008 / Server 2008 R2 / Server 2012 / Server 2012 R2 / Server 2016, MAC OS X (10.7 veya üzeri)
PCL: Windows 7 / 8.1 / 10 / Server 2008 / Server 2008 R2 / Server 2012 / Server 2012 R2 / Server 2016
PS: Windows 7 / 8.1 / 10 / Server 2008 / Server 2008 R2 / Server 2012 / Server 2012 R2 / Server 2016, MAC OS X (10.7 veya üzeri)
PPD: MAC OS X (10.7 veya üzeri), Windows 7 / 8.1 / 10

SAP Cihaz Türleri, SAP Market Place yoluyla bulunabilir.
AS/400, UNIX, Linux ve Citrix gibi diğer işletim sistemleri ve ortamlarına yönelik kullanılabilir baskı çözümleri için lütfen <http://www.canon.com.tr/support/business-product-support> adresine bakın.
Bu çözümlerden bazıları ücretle tabidir.

iR-ADV C3530i III

Dakikada 30 sayfa (A4), dakikada 15 sayfa (A3), dakikada 20 sayfa (A4R), dakikada 30 sayfa (A5R/A5/A6R)

iR-ADV C3525i III

Dakikada 25 sayfa (A4), dakikada 15 sayfa (A3), dakikada 20 sayfa (A4R), dakikada 25 sayfa (A5R/A5/A6R)

iR-ADV C3520i III

Dakikada 20 sayfa (A4), dakikada 15 sayfa (A3), dakikada 20 sayfa (A4R), dakikada 20 sayfa (A5R/A5/A6R)

Yaklaşık 5,9 / 8,2 saniye veya daha az

Okuma: 600 x 600

Baskı: 2400 x 600'e kadar eşdeğer

999 kopyaya kadar

Otomatik veya Manuel (9 Seviye)

%25 - %400 (%1'lik artışlarla)

%25, %50, %70

%141, %200, %400

Alana Göre R/E Ön Ayar Oranı, Kağıt Ayarı, Önceki Ayar, Favori Ayar, Sonlandırma, Çift Taraflı, Yoğunluk Ayarı, Orijinal Tür Seçimi, Yarıda Kesme Modu, Ayar Onay/İptali

İki Açık Kitap Sayfası, Çift Taraflı Orijinal, Sonlandırma, Kitapçık, İş Oluşturma, Tek Sayfada Birden Fazla Orijinal, Kapak Ekleme, Kağıt Yerleştirme, Farklı Boyuttaki Orijinaller, Yoğunluk Ayarı, Orijinal Tür Seçimi, Asetat Kapak Kağıtları, Sayfa Numaralandırma, Fotokopi Seti Numaralandırma, Netlik, Çerçeveyi Silme, Güvenli Filligran, Yazdırma Tarihi, Kaydırma, Cilt Payı, Yazdır ve Kontrol Et, Negatif/Pozitif, Resimleri Tekrarlama, İş Tamamlandı Bildirisi, Yansıtımlı Görüntü, Kimlik Kartı Fotokopisi, Boş Sayfaları Atlama, Besleyicide Birden Fazla Kağıt Algılama, Serbest Boyut Orijinal

Canon

TEKNİK ÖZELLİKLER

imageRUNNER ADVANCE C3500 III serisi

TARAMA ÖZELLİKLERİ

Tür

Standart: Renkli Düz Yatak
Opsiyonel: Düz yatak kapağı, Tek Geçişli Çift Taraflı Otomatik Belge Besleyici*(DADF-B1) veya Çift Taraflı Otomatik Belge Besleyici (DADF-AV1) [2 taraftan 2 taraflıya (DADF ile otomatik)]
*Besleyicide Birden Fazla Kağıt Algılama desteklenir.

Belge Besleyici Kağıt Kapasitesi (80 g/m²)

TEK GEÇİŞLİ DADF-B1: 150 yaprak
DADF-AV1: 100 yaprak

Desteklenen kağıt boyutları

Düz yatak: Yaprak, Kitap, 3 Boyutlu Nesnelere (Yükseklik: 50 mm'ye kadar, Ağırlık: 2 kg'a kadar)

Belge Besleyici kağıt ağırlığı:

TEK GEÇİŞLİ DADF-B1:
1 Taraflı tarama: 38 - 157 g/m² (Siyah Beyaz), 64 - 157 g/m² (Renkli)
2 Taraflı tarama: 50 - 157 g/m² (Siyah Beyaz), 64 - 157 g/m² (Renkli)
DADF-AV1:
1 Taraflı tarama: 38 - 128 g/m² (Siyah Beyaz), 64 - 128 g/m² (Renkli)
2 Taraflı tarama: 50 - 128 g/m² (Siyah Beyaz), 64 - 128 g/m² (Renkli)

Desteklenen kağıt ağırlıkları

Düz yatak: Maks. tarama boyutu: 297 x 431,8 mm

TEK GEÇİŞLİ DADF-B1: A3, A4, A4R, A5, A5R, B4, B5, B5R, B6R, Özel boyut: 128,0 x 139,7 mm - 304,8 x 431,8 mm

DADF-AV1: A3, A4, A4R, A5, A5R, B4, B5, B5R, B6, Özel boyut: 139,7 x 128 mm - 297 x 431,8 mm

Tarama Hızı (görüntü/dakika: Siyah Beyaz/Renkli, A4)

TEK GEÇİŞLİ DADF-B1:
1 Taraflı Tarama: 80/80 (300 dpi), 51/51 (600 dpi)
2 Taraflı Tarama: 160/160 (300 dpi), 51/51 (600 dpi)
DADF-AV1:
1 Taraflı Tarama: 70/70 (300 dpi), 51/51 (600 dpi)
2 Taraflı Tarama: 35/35 (300 dpi), 25,5/25,5 (600 dpi)

Tarama Çözünürlüğü (dpi)

600 x 600, 400 x 400, 300 x 300, 200 x 400, 200 x 200, 200 x 100i, 150 x 150, 100 x 100

İçeri Tarama Teknik Özellikleri

Renkli Ağ ScanGear2, Hem TWAIN hem de WIA için

Desteklenen İşletim Sistemi: Windows 7/8/10
Windows Server 2008/Server 2008 R2/Server 2012/Server 2012 R2/Server 2016

Tarama Yöntemi

Gönderme işlevi tüm modellerde bulunur

USB Bellek Anahtarına Tarama: Tüm modellerde kullanılabilir

Mobil cihazlara ve bulut tabanlı hizmetlere tarama: Gereksinimlerinize bağlı olarak mobil cihazlara veya bulut tabanlı hizmetlere tarama yapmak için çeşitli çözümler mevcuttur. Daha fazla bilgi için lütfen satış temsilcimizle iletişime geçin.

TWAIN/WIA İçeri tarama tüm modellerde bulunur

GÖNDERME ÖZELLİKLERİ

Hedef

E-posta/İnternet FAKS (SMTP), SMB v3.0, FTP, WebDAV, Posta Kutusu, Super G3 FAKS (Opsiyonel), IP Faks (Opsiyonel)

Adres Defteri

LDAP (2000)/Yerel (1600)/Hızlı arama (200)

Gönderme çözünürlüğü (dpi)

600 x 600, 400 x 400, 300 x 300, 200 x 400, 200 x 200, 200 x 100, 150 x 150, 100 x 100

İletişim protokolü

Dosya: FTP (TCP/IP), SMB v3.0, WebDAV
E-posta/İnternet Faks: SMTP, POP3

Dosya Formatı

Standart: TIFF, JPEG, PDF (Kompakt, Arama Yapılabilir, Politika Uygulama, Web için Optimize Etme, PDF A/1-b, Sifreli), XPS (Kompakt, Arama Yapılabilir), Office Open XML (PowerPoint, Word), PDF/XPS (Dijital İmza)
Opsiyonel: PDF (Takip ve Düzeltme), PDF/XPS (Kullanıcı İmzası)

Evrensel Gönderme Özellikleri

Orijinal Tür Seçimi, Çift Taraflı Orijinal, İki Acık Kitap Sayfası, Farklı Boyuttaki Orijinaler, Yoğunluk Ayarı, Netlik, Fotokopi Oranı, Çerçeveyi Silme, İş Olusturma, Gönderenin Adı (TTI), Gecikmeli Gönderme, Önizleme, İş Tamamlandı Bildirimi, Dosya Adı, Konu/Mesaj, Yanıtla, E-posta Önceliği, TX Raporu, Orijinal İçerik Yönü, Boş Sayfaları Atlama, Besleyicide Birden Fazla Kağıt Algılama.

FAKS TEKNİK ÖZELLİKLERİ

Maksimum Bağlantı Hattı Sayısı

2

Modem Hızı

Super G3: 33,6 kbps
G3: 14,4 kbps

Sıkıştırma Yöntemi

MH, MR, MMR, JBIG

Çözünürlük (dpi)

400 x 400, 200 x 400, 200 x 200, 200 x 100

Gönderme/Kaydetme Boyutu

A3, A4, A4R, A5¹, A5R¹, B4, B5², B5R¹

¹A4 olarak gönderilir
²B4 olarak gönderilir

FAKS belleği

30.000 sayfaya kadar

Hızlı arama

Maks. 200

Grup aramaları/hedefler

Maks. 199 arama

Sıralı yayın

Maks. 256 adres

Bellek yedeklemesi

Var

Faks Özellikleri

Orijinal Tür Seçimi, Çift Taraflı Orijinal, İki Acık Kitap Sayfası, Farklı Boyuttaki Orijinaler, Yoğunluk (Tarama için), Netlik, Fotokopi Oranı, Çerçeveyi Silme, İş Olusturma, Gönderenin Adı (TTI), Telefon Hattını Seçme, Doğrudan Gönderme, Gecikmeli Gönderme, Önizleme, İş Tamamlandı Bildirimi, TX Raporu, Besleyicide Birden Fazla Kağıt Algılama

DEPOLAMA TEKNİK ÖZELLİKLERİ

Posta Kutusu (Numara destekli)

100 Kullanıcı Gelen Kutusu, 1 Bellek RX Gelen Kutusu, 50 Gizli Faks Gelen Kutusu
Maksimum 30.000 Sayfa Depolama

Gelişmiş Alan

İletişim Protokolü: SMB veya WebDAV
Desteklenen İstemci Bilgisayarı: Windows (Windows 7/8/10)
Eş Zamanlı Bağlantılar (Maks.): SMB: 64, WebDAV: 3 (Aktif Oturumlar)

Gelişmiş Alan mevcut disk alanı

Yaklaşık 16 GB (Standart HDD)
Yaklaşık 480 GB (opsiyonel 1 TB HDD ile)

Gelişmiş Alan Özellikleri:

Gelişmiş Alan Girişi İçin Kimlik Doğrulama, Sıralama İşlevi, Sifreli Bir PDF Dosyasını Yazdırma, imageWARE Secure Audit Manager Desteği

Bellek Ortamı

Standart: USB Bellek

GÜVENLİK TEKNİK ÖZELLİKLERİ

Kimlik Doğrulama

Standart: Evrensel Oturum Açma Yöneticisi (Cihaz ve İşlev Düzeyinde Oturum Açma), uniFLOW Online Express¹, Kullanıcı Kimlik Doğrulaması, Departman Kimliği, Kimlik Doğrulama, Erişim Yönetim Sistemi
Opsiyonel: My Print Anywhere güvenli baskı (uniFLOW gerektirir)
¹Bu çözüm ücretsizdir ancak etkinleştirme gerektirir.

Veriler

Standart: Güvenilir Platform Modülü (TPM), Sabit Disk Şifre Kilidi, Sabit Disk Sürücüsü Silme, Posta Kutusu Şifre Koruması, Sabit Disk Sürücüsü Şifreleme (FIPS140-2 Doğrulama), Ortak Kriter Sertifikası (DIN ISO 15408)
Opsiyonel: Sabit Disk Sürücüsü kaldırma, Veri Kaybını Önleme (uniFLOW gerektirir)

Ağ

Standart: IP/Mac Adresi Filtreleme, IPSEC, TLS Sifreli İletişim, SNMP v3.0, IEEE 802.1X, IPv6, SMTP Kimlik Doğrulaması, SMTP'den önce POP kimlik doğrulaması, S/MIME

Belge

Standart: Güvenli Baskı, Adobe LiveCycle[®] Rights Management ES2.5 Entegrasyonu, Sifreli PDF, Sifreli Güvenli Baskı, Cihaz imzası, Güvenli Filitranlar
Opsiyonel: Kullanıcı imzası, Belge Tarama Kilidi

ÇEVRESEL TEKNİK ÖZELLİKLER

Çalışma Ortamı

Sıcaklık: 10 - 30°C
Nem: %20 - %80 BN (Bağıl Nem)

Güç kaynağı

220-240 V (±%10), 50/60 Hz (±2 Hz), 4,0 Amp

Fiş (Ana Ünite)

CEE 7/7 (230 V)

Güç tüketimi

Maksimum: Yaklaşık 1500 W

Baskı:

iR-ADV C3520i III Yaklaşık 477,4 W^{*1}
iR-ADV C3525i III Yaklaşık 523,1 W^{*1}
iR-ADV C3530i III Yaklaşık 533,0 W^{*1}

Beklemede: Yaklaşık 38,8 W^{*1}

Uyku modu: Yaklaşık 0,8 W^{*2}

Eklenti Kapalı: Yaklaşık 0,1 W^{*3}

^{*1} Referans değeri: tek ünite ölçümü

^{*2} Belirli ayarlara bağlı olarak 0,8 W

^{*3} uyku modu her durumda kullanılamaz.

^{**}Referans değeri, Hızlı başlatma modu KAPALI

Ses Gücü Seviyesi (LwAd)

Aktif (Siyah Beyaz): iR-ADV C3520i III: 69,1 dB veya daha az¹, iR-ADV C3525i III: 70,2 dB veya daha az¹, iR-ADV C3530i III: 71,0 dB veya daha az¹
Aktif (Renkli): iR-ADV C3520i III: 69,1 dB veya daha az¹, iR-ADV C3525i III: 70,2 dB veya daha az¹, iR-ADV C3530i III: 71,0 dB veya daha az¹
Beklemede: 43 dB²

Ses Basıncı (LpAm)

Bekleyen kişi konumu:

Aktif (Siyah Beyaz): iR-ADV C3520i III: 47 dB², iR-ADV C3525i III/C3530i III: 48 dB²

Aktif (Renkli):

iR-ADV C3520i III/C3525i III: 48 dB², iR-ADV C3530i III: 49 dB² (Tek Geçişli DADF- B1 ile)

iR-ADV C3520i III: 47 dB veya daha az², iR-ADV C3525i III: 48 dB veya daha az², iR-ADV C3530i III: 49 dB veya daha az² (DADF-AV1 ile)

Beklemede: 10 dB veya daha az²

¹DE-UZ205 (2017) uyumu

(^{**}Veriler, Blue Angel Standart değerden alınmıştır)

^{**}Referans değeri: ISO7779 ile tek ünite ölçülmüş, ISO9296 ile tanımlanmıştır

Blue Angel

SARF MALZEMELERİ

Toner Kartuşları

C-EXV 49 TONER BK/C/M/Y

Toner (%5 Kapsamada Tahmini Verimlilik)

C-EXV 49 TONER BK: 36.000 sayfa

C-EXV 49 TONER C/M/Y: 19.000 sayfa

TEKNİK ÖZELLİKLER

imageRUNNER ADVANCE C3500 III serisi

YAZILIM VE YAZICI YÖNETİMİ

İzleme ve raporlama

Evrensel Oturma Açma Yöneticisi* (UJLM): Maliyetleri tespit ve kontrol etmek için her bir cihazda kullanıcı tabanlı seviyede gömülü raporlama özelliğini kullanarak maliyetlerinizi kolayca yönetin. uniFLOW Online Express: ULM ile birlikte daha fazla kontrol kazanarak kullanıcı/departman başına yapılan harcamaları ortaya çıkarabilir ve merkezi bulut tabanlı bir konumdan düzenlenmesi gereken maliyetleri tam olarak saptayabilirsiniz. *Kurulum, etkinleştirme ve kayıt gerektirir

Uzaktan yönetim araçları

iV Yönetim Konsolu: Bir cihaz filonunun merkezileştirilmiş yönetimi (izleme veya sarf malzemeleri, durum izleme ve uyarılar, adres defterlerinin dağıtımı, konfigürasyon ayarları, ürün yazılımı ve MEAP uygulamaları, ölçüm yakalama ve raporlama, sürücü ve kaynak yönetimini içerir) için kullanılan sunucu tabanlı yazılım
e-Bakım: KAGİT DESTESİ ÜNİTESİ-E1
İçerik Teslim Sistemi: Ürün yazılımı, iR seçenekleri ve MEAP uygulamalarının uzaktan dağıtılması: Uzak Kullanıcı Arabirimi (RUI), Uzaktan cihaz yönetimini ve kontrolünü sağlamaya yardımcı olan her bir cihazın web tabanlı arabirimidir

Tarayıcı yazılımı

Bir cihaz filonunun merkezileştirilmiş yönetimi (izleme veya sarf malzemeleri, durum izleme ve uyarılar, adres defterlerinin dağıtımı, konfigürasyon ayarları, ürün yazılımı ve MEAP uygulamaları, ölçüm yakalama ve raporlama, sürücü ve kaynak yönetimini içerir) için kullanılan sunucu tabanlı yazılım
Bir ağdaki bilgisayarların, cihazın içeri tarama işlevini kullanabilmelerini sağlayan TWAIN uyumlu tarayıcı sürücüsü

KAGİT BESLEME SEÇENEKLERİ

KASET BESLEME ÜNİTESİ-API

Kağıt Kapasitesi: 550 yaprak x 2 (1100 yaprak) (80 g/m²)
Kağıt Türü: İnce, Düz, Geri Dönüştürülmüş, Kalın, Renkli, Asetat, İy Kalite, Delikli
Kağıt Boyutu: A3, A4, A4R, A5, A5R, A6R, B4, B5, BSR, Özel
Boyut: 139,7 x 182,0 mm - 304,8 x 457,2 mm
Kağıt Ağırlığı: 52 - 220 g/m²
KAGİT DESTESİ ÜNİTESİ-E1
Boyutlar (G x D x Y): 565 x 615 x 248 mm
Ağırlık: Yaklaşık 16 kg

ÇIKTI SEÇENEKLERİ

FOTOKOPİ TEPİSİ-J2

Kapasite: 100 yaprak (80 g/m²)
Boyutlar (G x D x Y): 444 x 373 x 176 mm (ana üniteye takılı, uzatma tepsiyi açırken)
Ağırlık: Yaklaşık 473 g

DAHİLİ 2 YÖNLÜ TEPİSİ-J1

350 yapraklık birleşik çıktı kapasitesi sağlamak için ikinci bir dahili çıktı tepsiyi ekler (üst tepsi 100 yaprak/alt tepsi 250 yaprak).

DAHİLİ SONLANDIRICI-K1 (Dahili)

Tepsi Sayısı: 2
Üst Tepsi Kapasitesi*: A4, A5, A5R, B5: 100 yaprak, SRA3, A3, A4R, A6R, B4, B5R: 50 yaprak
Alt Tepsi Kapasitesi*: A4, A5, A5R, B5: 500 yaprak, SRA3, A3, A4R, B4, B5R: 250 yaprak, A6R: 30 yaprak (64 - 300 g/m²) * 81,4 g/m² kağıt ile
Kağıt Ağırlığı: 52 - 300 g/m²
Zimba Konumu: Kösedan, Çift
Zimba Kapasitesi: (Alt Tepsi ile)
Köşe zimbası ve Çift Zimba:
A4/B5: 50 yaprak (52 - 90 g/m²),
A3/A4R/B4: 30 yaprak (52 - 90 g/m²)
Eco Zimba:
A3/A4/B4/B5: 5 yaprak (52 - 64 g/m²),
4 yaprak (65 - 81,4 g/m²), 3 yaprak (81,5 - 105 g/m²)
Tüm donanım aksesuarlarının tam listesi için lütfen web sitemizdeki teknik özellikler sayfasına veya çevrimiçi ürün konfigürasyon aracımıza başvurun.
Boyutlar (G x D x Y): 604 x 525 x 188 mm (ünite boyutu: uzatma tepsiyi açırken)
Ağırlık: Yaklaşık 8 kg

ZIMBA SONLANDIRICI-AA1 (Harici)

Tepsi Sayısı: 2
Üst Tepsi Kapasitesi*: A4, A5, A5R, A6R, B5: 250 yaprak, SRA3, A3, A4R, B4, B5R: 125 yaprak
Alt Tepsi Kapasitesi*: A4, A5, A5R, B5: 3000 yaprak, SRA3, A3, A4R, B4, B5R: 1500 yaprak, A6R: 250 yaprak (52 - 105 g/m²), 50 yaprak (106 - 300 g/m²)

*81,4 g/m² kağıt ile

Kağıt Ağırlığı: Üst Tepsi 52 - 256 g/m²
Alt Tepsi: 52 - 300 g/m²
Zimba Konumu: Kösedan, Çift
Zimba Kapasitesi: Kösedan zımbalama ve Çift Zımbalama:
A4/B5: 50 yaprak (52 - 90 g/m²),
A3, A4R, B4: 30 yaprak (52 - 90 g/m²)
Eco Zimba:
A3/A4: 5 yaprak (52 - 64 g/m²),
4 yaprak (65 - 81,4 g/m²), 3 yaprak (81,5 - 105 g/m²)
Talep Üzerine Zımbalama: 50 yaprak (90 g/m²)
KAGİT DESTESİ ÜNİTESİ-E1

Boyutlar (G x D x Y): 637 x 623 x 1016 mm (ana üniteye takılı, uzatma tepsiyi açırken)
Ağırlık: Yaklaşık 30 kg

(ZIMBA SONLANDIRICI-AA1 temel zimba teknik özelliklerini içerir)
Sirt Dikişi kağıt boyutu:
A3, A4R, B4, Özel Boyut (195,0 x 270,0 mm - 304,8 x 457,2 mm)
Sirt Dikişi Zimba Kapasitesi:
20 yaprak x 10 set (81,52 - 81,4 g/m²) (256 g/m²'ye kadar 1 kapak sayfası dahil)

Zimbazsı Katlama Kapasitesi: 3 yaprağa kadar (52 - 105 g/m²)
KAGİT DESTESİ ÜNİTESİ-E1
Boyutlar (G x D x Y): 637 x 623 x 1016 mm (ana üniteye takılı, uzatma tepsiyi açerken)
Ağırlık: Yaklaşık 53 kg

KİTAPÇIK SONLANDIRICI-AA1 (Harici)

2/4 DELİKLİ DELGEÇ ÜNİTESİ-A1

(ZIMBA SONLANDIRICI-AA1 veya KİTAPÇIK SONLANDIRICI-AA1 gerektirir)
İki veya Dört Delik
Kabul Edilebilir Delme Kağıt Ağırlığı: 52 - 300 g/m²
Kabul Edilebilir Delme Kağıt Boyutu:
İki delik A3, A4, A4R, A5, B4, B5, B5R; Dört delik A3, A4
KAGİT DESTESİ ÜNİTESİ-E1

4 DELİKLİ DELGEÇ ÜNİTESİ-A1

(ZIMBA SONLANDIRICI-AA1 veya KİTAPÇIK SONLANDIRICI-AA1 gerektirir)
Dört Delik
Kabul Edilebilir Delme Kağıt Ağırlığı: 52 - 300 g/m²
Kabul Edilebilir Delme Kağıt Boyutu: Dört delik A3, A4, A4R, A5, B4, B5, B5R
KAGİT DESTESİ ÜNİTESİ-E1

ZIMBA KARTUŞU

ZIMBA-P1 - Zımbalama için (2 x 5000 adet) (Dahili Sonlandırıcı-K1, Zimba Sonlandırıcı-AA1 ve Kitapçık Sonlandırıcı-AA1 için)

ZIMBA KARTUŞU-Y1: Sirt dikişi için (2 x 2000 adet) (Kitapçık Sonlandırıcı-AA1 için)

Tüm donanım aksesuarlarının tam listesi için lütfen web sitemizdeki teknik özellikler sayfasına veya çevrimiçi ürün konfigürasyon aracımıza başvurun.

Yazılım ve Çözümler



Sertifikasyonlar ve uyumluluk



Canon Eurasia Görüntüleme ve Ofis Sistemleri A.Ş.

Değirmen Sokak Nida Kule
İş Merkezi No: 18/10
K: 2 Kozyatağı 34742 Kadıköy
İstanbul, Türkiye
Tel: +90 (216) 571 68 00
Fax: +90 (216) 571 68 99
canon.com.tr

Canon Inc.
canon.com

Canon Europe
canon-europe.com

Turkish edition

© Canon Europa N.V. 2019

