

# Seria imageRUNNER ADVANCE C3500 III

## KOMPAKTOWE, KOLOROWE URZĄDZENIE WIELOFUNKCYJNE A3 Z WYDAJNĄ, KOMPLEKSOWĄ OBSŁUGĄ DOKUMENTÓW



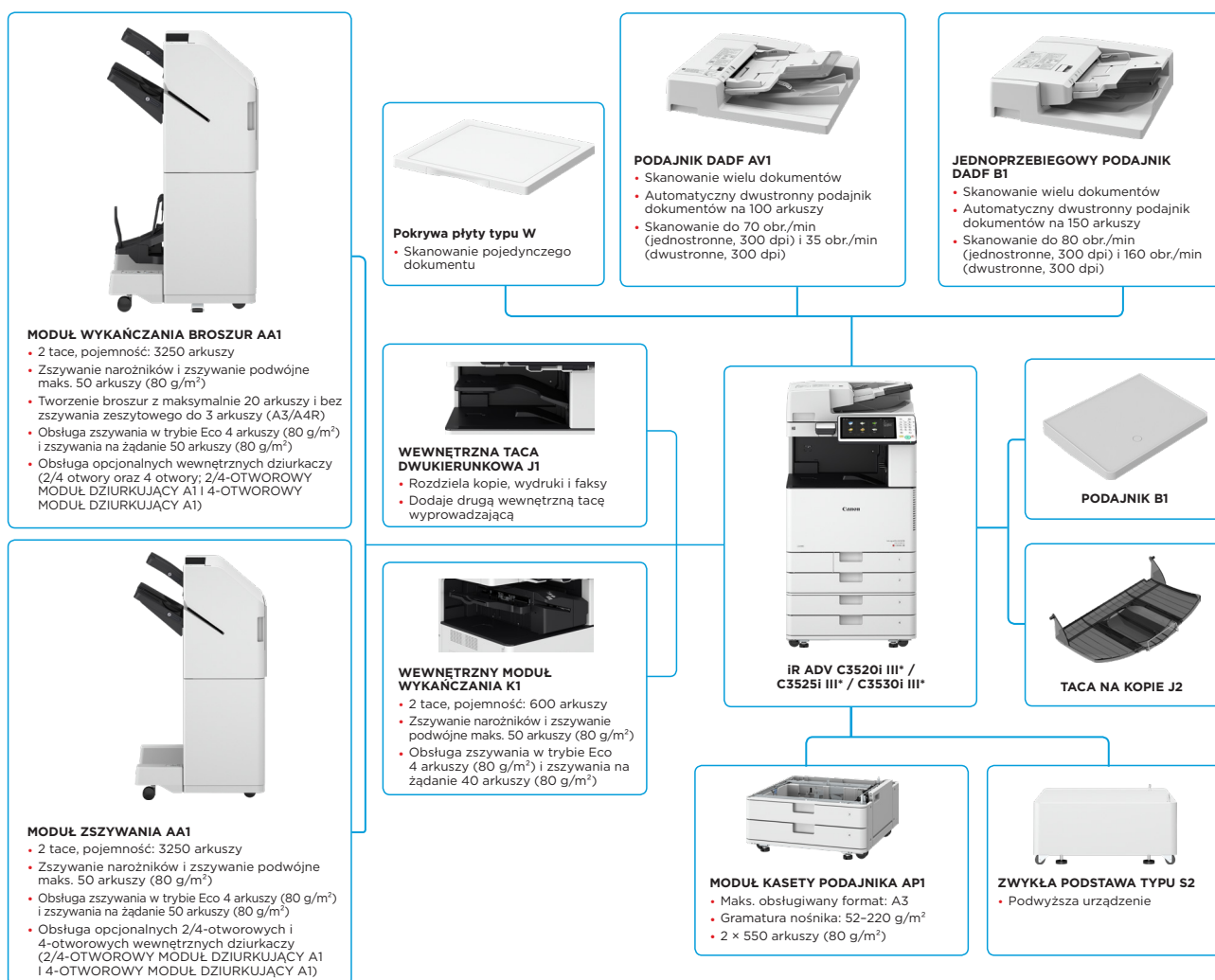
Canon uniFLOW Online  
Outstanding Cloud DuplexManagement Solution



Canon imageRUNNER ADVANCE C3530i  
Outstanding 35 ppm Colour Copier MFP



### GŁÓWNE OPCJE KONFIGURACJI



Konfiguracja wyłączona do celów ilustracyjnych. Pełną listę opcji oraz dokładne informacje na temat zgodności można znaleźć w internetowym konfiguratorze produktów.

III\* oznacza, że w tym modelu zainstalowano nowe oprogramowanie systemowe i dodano funkcje zabezpieczeń w standardzie.

# DANE TECHNICZNE

# Seria imageRUNNER ADVANCE C3500 III

## MODUŁ GŁÓWNY

<b>Typ urządzenia</b>	Lasery urządzenie wielofunkcyjne kolorowe A3
<b>Główne funkcje</b>	Drukowanie, kopiowanie, skanowanie, wysyłanie, przechowywanie i opcjonalna obsługa faksów
<b>Procesor</b>	Canon Dual Custom Processor (współdzielony)
<b>Panel sterowania</b>	Kolorowy ekran dotykowy LCD TFT WSVGA o przekątnej 25,6 cm (10,1 cala)
<b>Pamięć</b>	Standardowo: 3,0 GB pamięci RAM
<b>Dysk twardy</b>	Standardowo: 250 GB; maksymalnie: 1 TB
<b>Interfejsy podłączeniowe</b>	SIEĆ Standardowo: 1000Base-T/100Base-TX/10Base-T, bezprzewodowa sieć LAN (IEEE 802.11 b/g/n) Opcjonalnie: NFC, technologia Bluetooth o niskim poborze mocy INNE Standardowo: 1 port USB 2.0 (host), 1 port USB 3.0 (host), 1 port USB 2.0 (urządzenie) Opcjonalnie: interfejs szeregowy, interfejs kontroli kopiowania
<b>Pojemność podajników papieru (A4, 80 g/m<sup>2</sup>)</b>	Standardowo: 1200 arkuszy 2 kasety na 550 arkuszy, taca wielofunkcyjna na 100 arkuszy Maksymalnie: 2300 arkuszy (z MODUŁEM KASETY PODAJNIKA AP1)
<b>Pojemność tacy odbiorczej (A4, 80 g/m<sup>2</sup>)</b>	Standardowo: 250 arkuszy Maksymalnie 3450 arkuszy (z zewnętrznym modułem wykańczania i tacą na kopie)
<b>Funkcje wykańczania</b>	Standardowo: sortowanie, grupowanie Z modułem wewnętrznego wykańczania: sortowanie, grupowanie, przesunięcie, zszywanie, zszywacz bezzszywkowy, zszywanie na żądanie Z modułem zewnętrznego wykańczania: sortowanie, grupowanie, przesunięcie, zszywanie, broszura <sup>1</sup> , dziurkowanie <sup>2</sup> , zszywacz bezzszywkowy, zszywanie na żądanie <sup>1</sup> Wymagany jest wyłączenie modułu wykańczania broszur AA1. <sup>2</sup> Wymagany jest 2/4-otworowy moduł dziurkujący A1 lub 4-otworowy moduł dziurkujący A1.
<b>Typy obsługiwanych nośników</b>	Kasety na papier (1/2): cienki, zwykły, z makulatury, gruby, kolorowy, folia przezroczysta, dziurkowany, do drukarek, koperty Taca wielofunkcyjna: cienki, zwykły, z makulatury, gruby, kolorowy, folia przezroczysta, etykiety, kalka kreślarska <sup>3</sup> , koperty, powlekany, do drukarek, dziurkowany <sup>3</sup> Niektóre rodzaje kalki kreślarskiej nie mogą być używane.
<b>Formaty obsługiwanych nośników</b>	Kaseta na papier 1: Rozmiar standardowy: A4, A5, A5R, A6R*, B5, koperty: ISO-C5 Rozmiar niestandardowy: od 139,7 × 182,0 mm do 297,0 × 215,9 mm Kaseta na papier 2: Rozmiar standardowy: A3, A4, A4R, A5, A5R, A6R*, B4, B5, B5R, koperty: nr 10 (COM10), Monarch, DL Rozmiar niestandardowy: od 139,7 × 182,0 mm do 304,8 × 457,2 mm Taca wielofunkcyjna: Rozmiar standardowy: SRA3, A3, A4, A4R, A5, A5R, A6R*, B4, B5, B5R koperty: nr 10 (COM10), Monarch, ISO-C5, DL Rozmiar niestandardowy: od 98,4 × 139,7 mm do 320,0 × 457,2 mm Dowolny rozmiar: od 98,4 × 139,7 mm do 320,0 × 457,2 mm Niestandardowy rozmiar koperty: od 98,0 × 98,0 mm do 320,0 × 457,2 mm <sup>*</sup> (tylko jednostronnie)
<b>Obsługiwana gramatura nośników</b>	Kasety na papier (1/2): 52-220 g/m <sup>2</sup> Taca wielofunkcyjna: 52-300 g/m <sup>2</sup> <sup>*</sup> <sup>*</sup> Gruby (257-300 g/m <sup>2</sup> ): format standardowy (bez SRA3) oraz formaty niestandardowe (od 98,4 × 139,7 mm do 304,8 × 457,2 mm). Papier powlekany jest obsługiwany w zakresie od 106 do 256 g/m <sup>2</sup> . Druk dwustronny: 52-220 g/m <sup>2</sup>
<b>Czas rozgrzewania</b>	Od włączenia zasilania: maks. 10 s <sup>*</sup> <sup>*</sup> Czas od włączenia zasilania urządzenia do momentu, gdy urządzenie jest gotowe do kopiowania (bez rezerwacji drukowania). Od wyjścia z trybu uśpienia: maks. 10 s Tryb szybkiego uruchamiania: maks. 4 s <sup>*</sup> <sup>*</sup> Czas oczekiwania na możliwość użycia przycisków na panelu dotykowym, liczony od włączenia urządzenia.
<b>Wymiary (szer. × dł. × wys.)</b>	Standardowo z pokrywą płyty: 565 × 707 × 777 mm Z jednoprzbiegowym podajnikiem DADF B1: 565 × 742 × 900 mm Z podajnikiem DADF AV1: 565 × 736 × 880 mm
<b>Miejsce na instalację (szer. × dł.)</b>	Podstawowa: 978 × 1123 mm (jednoprzbiegowy podajnik DADF B1 + otwarta prawa pokrywa + wysunięte przedłużenie tacy wielofunkcyjnej + otwarta kasetka na papier) 978 × 1117 mm (podajnik DADF AV1 + otwarta prawa pokrywa + wysunięte przedłużenie tacy wielofunkcyjnej + otwarta kasetka na papier) Pełna konfiguracja: 1620 × 1123 mm (jednoprzbiegowy podajnik DADF B1 + moduł wykańczania broszur AA1 / moduł wykańczania ze zszywaczem AA1 + otwarta prawa pokrywa + wysunięte przedłużenie tacy wielofunkcyjnej + otwarta kasetka na papier) 1620 × 1117 mm (podajnik DADF AV1 + moduł wykańczania broszur AA1 / urządzenie wykańczania zszywania AA1 + otwarta prawa pokrywa + wysunięte przedłużenie tacy wielofunkcyjnej + otwarta kasetka na papier)
<b>Masa</b>	około 69 kg z tonerem (z pokrywą płyty typu W) około 76 kg z tonerem (z podajnikiem DADF AV1) około 81 kg z tonerem (z jednoprzbiegowym podajnikiem DADF B1)

## DANE TECHNICZNE DRUKOWANIA

<b>Szybkość drukowania (cz.-b./kol.)</b>	iR-ADV C3530i III 30 str./min (A4), 15 str./min (A3), 20 str./min (A4R), 30 str./min (A5R/A5/A6R) iR-ADV C3525i III 25 str./min (A4), 15 str./min (A3), 20 str./min (A4R), 25 str./min (A5R/A5/A6R) iR-ADV C3520i III 20 str./min (A4), 15 str./min (A3), 20 str./min (A4R), 20 str./min (A5R/A5/A6R)
<b>Rozdzielczość drukowania (dpi)</b>	600 × 600, 1200 × 1200
<b>Języki opisu strony</b>	Standardowo: UFR II, PCL 6, oryginalny język Adobe PostScript Level 3
<b>Drukowanie bezpośrednie</b>	Możliwość drukowania bezpośrednio z pamięci USB, Advanced Space, zdalnego interfejsu użytkownika i zasobów internetowych <sup>*</sup> Obsługiwane typy plików: TIFF, JPEG, PDF, EPS i XPS <sup>*</sup> Drukowanie ze stron internetowych jest obsługiwane tylko w formacie PDF.
<b>Drukowanie z urządzeń przenośnych i chmury</b>	AirPrint, Mopria, Google Cloud Print oraz Canon PRINT Business i uniFLOW Online Oferujemy całą gamę dopasowanego do wymagań użytkowników oprogramowania i rozwiązań opartych na platformie MEAP do obsługi drukowania z urządzeń przenośnych, urządzeń z dostępem do Internetu i z usług opartych na chmurze. W celu uzyskania dalszych informacji należy skontaktować się z przedstawicielem handlowym.
<b>Czcionki</b>	Czcionki PCL: 93 romańskie, 10 bitmapowych, 2 OCR, Andalé Mono WT J/K/S/T*1 (japońskie, koreańskie, uproszczone i tradycyjne chińskie), czcionki kodów kreskowych <sup>2</sup> Czcionki PS: 136 romańskich <sup>1</sup> Wymagany jest opcjonalny zestaw międzynarodowych czcionek PCL A1. <sup>2</sup> Wymagany jest opcjonalny zestaw do drukowania kodów kreskowych DI.
<b>Funkcje drukowania</b>	Limit czasu wstrzymania zadania, ustawienia profilu, zabezpieczone drukowanie, znak wodny, nagłówek/stopka, układ strony, drukowanie dwustronne, sortowanie, drukowanie broszury, grupowanie, mieszane rozmiary/orientacje papieru, przesunięcie partii wydruku, okładki przednie/tylne, redukcja zużycia toneru, drukowanie plakatów, wymuszone wstrzymanie drukowania
<b>System operacyjny</b>	UFR II: Windows 7 / 8.1 / 10 / Server 2008 / Server 2008 R2 / Server 2012 / Server 2012 R2 / Server 2016, MAC OS X (10.7 lub nowszy) PCL: Windows 7 / 8.1 / 10 / Server 2008 / Server 2008 R2 / Server 2012 / Server 2012 R2 / Server 2016 PS: Windows 7 / 8.1 / 10 / Server 2008 / Server 2008 R2 / Server 2012 / Server 2012 R2 / Server 2016, MAC OS X (10.7 lub nowszy) PPD: MAC OS X (10.7 lub nowszy), Windows 7/8.1/10
	Rozwiązania dla SAP są dostępne za pośrednictwem SAP Market Place Kompletna informacja na temat dostępności rozwiązań w zakresie druku dla innych systemów operacyjnych i środowisk, w tym AS/400, UNIX, Linux i Citrix, znajduje się na stronie <a href="http://www.canon-europe.com/support/business-product-support">http://www.canon-europe.com/support/business-product-support</a> . Niektóre spośród tych rozwiązań są odpłatne.
<b>DANE TECHNICZNE KOPIOWANIA</b>	
<b>Szybkość kopiowania (cz.-b./kol.)</b>	iR-ADV C3530i III 30 str./min (A4), 15 str./min (A3), 20 str./min (A4R), 30 str./min (A5R/A5/A6R) iR-ADV C3525i III 25 str./min (A4), 15 str./min (A3), 20 str./min (A4R), 25 str./min (A5R/A5/A6R) iR-ADV C3520i III 20 str./min (A4), 15 str./min (A3), 20 str./min (A4R), 20 str./min (A5R/A5/A6R)
<b>Czas druku pierwszej kopii (A4, cz.-b./kol.)</b>	około 5,9/8,2 s lub mniej
<b>Rozdzielczość kopiowania (dpi)</b>	Skanowanie: 600 × 600 Drukowanie: maks. odpowiednik 2400 × 600
<b>Kopiowanie wielokrotne</b>	Do 999 kopii
<b>Gęstość kopii</b>	Automatyczne lub ręczne (9 poziomów)
<b>Powiększenie</b>	Od 25% do 400% (przyrost co 1%)
<b>Zaprogramowane opcje zmniejszania</b>	25%, 50%, 70%
<b>Zaprogramowane opcje powiększania</b>	141%, 200%, 400%
<b>Podstawowe funkcje kopiowania</b>	Ustalane proporcje zmniejszania/powiększania wg obszaru, ustawienie papieru, poprzednie ustawienie, ulubione ustawienie, wykańczanie, dwustronne, korekta gęstości, wybór typu oryginału, tryb przerywania, potwierdzanie/ anulowanie ustawienia
<b>Specjalne funkcje kopiowania</b>	Książka na dwóch stronach, dwustronny oryginał, wykańczanie, broszura, tworzenie zadania, N na 1, dodawanie okładki, wstawianie arkuszy, oryginały o różnych formatach, korekta gęstości, wybór typu oryginału, foliowe okładki, numerowanie stron, numerowanie zestawu kopii, ostrość, usuwanie ramki, bezpieczny znak wodny, data drukowania, przesuwanie, szycie grzbietu, drukowanie i sprawdzanie, negatyw/pozytyw, powtarzanie obrazów, powiadomienie o wykonaniu zadania, obraz lustrzany, kopia kaskadowa, kopiowanie dokumentu tożsamości, pomiar pustych stron, wykrywanie podawania kilku arkuszy, dowolny rozmiar oryginału



# DANE TECHNICZNE

# Seria imageRUNNER ADVANCE C3500 III

## DANE TECHNICZNE SKANOWANIA

<b>Typ</b>	Standardowo: kolorowy (płyta) Opcjonalnie: pokrywa płyty, automatyczny podajnik dokumentów do jednoprzbiegowego przetwarzania dwustronnego* (DADF B1) lub automatyczny podajnik dokumentów do przetwarzania dwustronnego (DADF AV1) [dwustronny na dwustronny (automatyczny z podajnikiem DADF)] * Obsługiwane jest wykrywanie podawania kilku arkuszy.
<b>Pojemność podajnika dokumentów (80 g/m<sup>2</sup>)</b>	JEDNOPRZEBIEGOWY PODAJNIK DADF B1: 150 arkuszy DADF-AV1: 100 arkuszy
<b>Akceptowane oryginały i masa</b>	Płyta: arkusz, książka, obiekty trójwymiarowe (wysokość: maks. 50 mm, masa: maks. 2 kg)  Gramatura nośników – podajnik dokumentów: JEDNOPRZEBIEGOWY PODAJNIK DADF B1: Skanowanie jednostronne: 38-157 g/m <sup>2</sup> (cz.-b.) / 64-157 g/m <sup>2</sup> (kol.) Skanowanie dwustronne: 50-157 g/m <sup>2</sup> (cz.-b.) / 64-157 g/m <sup>2</sup> (kol.) PODAJNIK DADF AV1: Skanowanie jednostronne: 38-128 g/m <sup>2</sup> (cz.-b.) / 64-128 g/m <sup>2</sup> (kol.) Skanowanie jednostronne: 50-128 g/m <sup>2</sup> (cz.-b.) / 64-128 g/m <sup>2</sup> (kol.)
<b>Formaty obsługiwanych nośników</b>	Płyta: maks. rozmiar skanowania: 297,0 × 431,8 mm JEDNOPRZEBIEGOWY PODAJNIK DADF B1: A3, A4, A4R, A5, A5R, B4, B5, B5R, B6R, formaty niestandardowe: od 128,0 × 139,7 mm do 304,8 × 431,8 mm DADF AV1: A3, A4, A4R, A5, A5R, B4, B5, B5R, B6, formaty niestandardowe: od 139,7 × 128 mm do 297 × 431,8 mm
<b>Szybkość skanowania (obr./min: cz.-b./kol., A4)</b>	JEDNOPRZEBIEGOWY PODAJNIK DADF B1: Skanowanie jednostronne: 80/80 (300 dpi), 51/51 (600 dpi) Skanowanie dwustronne: 160/160 (300 dpi), 51/51 (600 dpi) PODAJNIK DADF AV1: Skanowanie jednostronne: 70/70 (300 dpi), 51/51 (600 dpi) Skanowanie dwustronne: 35/35 (300 dpi), 25,5/25,5 (600 dpi)
<b>Rozdzielczość skanowania (dpi)</b>	600 × 600, 400 × 400, 300 × 300, 200 × 400, 200 × 200, 200 × 100i, 150 × 150, 100 × 100
<b>Dane techniczne trybu Pull</b>	Colour Network ScanGear2. Dla opcji TWAIN i WIA Obsługiwane systemy operacyjne: Windows 7/8.1/10 Windows Server 2008 / Server 2008 R2 / Server 2012 / Server 2012 R2 / Server 2016
<b>Metoda skanowania</b>	Funkcja wysyłania dostępna we wszystkich modelach Skanowanie do pamięci USB: dostępne we wszystkich modelach  Skanowanie do urządzeń przenośnych i usług w chmurze: dostępna jest szeroka gama oprogramowania i rozwiązań opartych na platformie MEAP do drukowania z urządzeń przenośnych lub usług w chmurze, zależnie od wymagań. W celu uzyskania dalszych informacji należy skontaktować się z przedstawicielem handlowym.  Tryb skanowania TWAIN/WIA Pull dostępny we wszystkich modelach

## DANE TECHNICZNE WYSYŁANIA

<b>Miejsce docelowe</b>	E-mail / Internet FAX (SMTP), SMB wer. 3.0, FTP, WebDAV, Mail Box, Super G3 FAX (opcja), IP Fax (opcja)
<b>Książka adresowa</b>	LDAP (2000) / lokalnie (1600) / szybkie wybieranie (200)
<b>Rozdzielczość wysyłania (dpi)</b>	600 × 600, 400 × 400, 300 × 300, 200 × 400, 200 × 200, 200 × 100, 150 × 150, 100 × 100
<b>Protokół komunikacji</b>	Plik: FTP (TCP/IP), SMB wer. 3.0, WebDAV Poczta e-mail / faks internetowy: SMTP, POP3
<b>Format plików</b>	Standardowo: TIFF, JPEG, PDF (kompaktowe, z możliwością wyszukiwania, stosowanie zasad, optymalizacja na potrzeby Internetu, PDF A/1-b, szyfrowane), XPS (kompaktowe, z możliwością wyszukiwania), Office Open XML (PowerPoint, Word), PDF/XPS (podpis urządzenia) Opcjonalnie: PDF (Trace & Smooth), PDF/XPS (podpis użytkownika)
<b>Funkcje Universal Send</b>	Wybór typu oryginału, dwustronny oryginał, książka na dwóch stronach, oryginały o różnych formatach, korekta gęstości, ostrość, współczynnik kopiowania, usuwanie ramki, tworzenie zadania, nazwa nadawcy (TTI), wysyłanie opóźnione, podgląd, powiadomienie o zakończeniu zadania, nazwa pliku, temat/wiadomość, odbiorca, priorytet wiadomości e-mail, raport TX, orientacja zawartości oryginału, pomijanie pustych stron, wykrywanie podawania kilku arkuszy

## DANE TECHNICZNE FAKSU

<b>Maksymalna liczba linii faksu</b>	2
<b>Szybkość modemu</b>	Super G3, 33,6 Kb/s G3: 14,4 Kb/s
<b>Metoda kompresji</b>	MH, MR, MMR, JBIG
<b>Rozdzielczość (dpi)</b>	400 × 400, 200 × 400, 200 × 200, 200 × 100
<b>Rozdzielczość rejestracji/wysyłania</b>	A3, A4, A4R, A5 <sup>1</sup> , A5R <sup>1</sup> , B4, B5 <sup>2</sup> , B5R <sup>1</sup> <sup>1</sup> Wysyłane jako A4 <sup>2</sup> Wysyłane jako B4
<b>Pamięć telefaksu</b>	Do 30 000 arkuszy
<b>Szybkie wybieranie</b>	Maks. 200
<b>Wybieranie grupowe / miejsca docelowe</b>	Maks. 199 pozycji
<b>Nadawanie sekwencyjne</b>	Maks. 256 adresów
<b>Kopia zapasowa pamięci</b>	Tak

## Funkcje faksu

### DANE TECHNICZNE PAMIĘCI

**Skrzynka pocztowa (liczba obsługiwanych)**

**Advanced Space**

**Dostępne miejsce na dysku Advanced Space**

**Advanced Space – funkcje:**

**Nośniki pamięci**

### DANE TECHNICZNE ZABEZPIECZEŃ

**Uwierzytelnianie**

**Dane**

**Sieć**

**Dokument**

### PARAMETRY DOTYCZĄCE ŚRODOWISKA

**Środowisko robocze**

**Źródło zasilania**

**Wtyczka (drukarka)**

**Pobór mocy**

**Poziom nateżenia hałasu (LwAd)**

**Standardy**

### MATERIAŁY EKSPLOATACYJNE

**Zasobniki tonera**

**Toner (szacowana wydajność przy 5% pokrycia)**

Wybór typu oryginału, dwustronny oryginał, książka na dwóch stronach, oryginały o różnych formatach, gęstość (na potrzeby skanowania), ostrość, współczynnik kopiowania, usuwanie ramki, tworzenie zadania, nazwa nadawcy (TTI), wybieranie linii telefonicznej, wysyłanie bezpośrednie, wysyłanie opóźnione, podgląd, powiadomienie o zakończeniu zadania, raport TX, wykrywanie podawania kilku arkuszy

100 skrzynek odbiorczych użytkowników, 1 skrzynka odbiorcza dla pamięci odbierania, 50 skrzynek odbiorczych na poufne fakсы  
Maksymalnie 30 000 przechowywanych stron

Protokół komunikacji: SMB lub WebDAV  
Obsługiwane komputery klienckie: Windows (Windows 7/8.1/10)  
Jednoczesne połączenia (maks.) – SMB: 64; WebDAV: 3 (aktywne sesje)

około 16 GB (standardowy dysk twardej)

około 480 GB (z opcjonalnym dyskiem twardym 1 TB)

Uwierzytelnianie na potrzeby logowania (Advanced Space), funkcja sortowania, drukowanie pliku PDF z użyciem hasła, obsługa rozwiązania imageWARE Secure Audit Manager

Standardowo: pamięć USB

**Standardowo:** Universal Login Manager (logowanie na poziomie urządzeń i funkcji), uniFLOW Online Express<sup>1</sup>, uwierzytelnianie użytkownika, identyfikatory działań, uwierzytelnianie, system zarządzania dostępem  
**Opcjonalnie:** bezpieczne drukowanie My Print Anywhere (wymagane jest uniFLOW)  
<sup>1</sup> Brak opłat za to rozwiązanie, jednak wymagana jest aktywacja.

**Standardowo:** moduł TPM (Trusted Platform Module), blokowanie dysku twardego przy użyciu hasła, wymazywanie dysku twardego, ochrona skrzynki pocztowej hasłem, szyfrowanie dysku twardego (FIPS140-2, certyfikowane), certyfikat Common Criteria (DIN ISO 15408)  
Opcjonalnie: wyjmowanie dysku twardego, funkcja Data Loss Prevention (wymagane jest oprogramowanie uniFLOW)

**Standardowo:** filtrowanie adresów IP/Mac, IPSEC, szyfrowana komunikacja TLS, SNMP V3.0, IEEE 802.1X, IPv6, uwierzytelnianie SMTP, uwierzytelnianie POP przez SMTP, S/MIME

**Standardowo:** bezpieczne drukowanie, integracja zarządzania prawami Adobe LiveCycle Rights Management<sup>®</sup> ES2.5, szyfrowanie plików PDF, szyfrowane bezpieczne drukowanie, podpis urządzenia, zabezpieczające znaki wodne  
Opcjonalnie: podpis użytkownika, blokada skanowania dokumentów

Temperatura: 10–30 °C  
Wilgotność: od 20 do 80% (wilgotność względna)  
220–240 V (±10%), 50/60 Hz (±2 Hz), 4,0 A  
CEE 7/7 (230 V)

Maks.: około 1500 W  
Drukowanie:  
iR-ADV C3520i III około 477,4 W<sup>1</sup>  
iR-ADV C3525i III około 523,1 W<sup>1</sup>  
iR-ADV C3530i III około 533,0 W<sup>1</sup>  
Tryb gotowości: około 38,8 W<sup>1</sup>  
Tryb uśpienia: około 0,8 W<sup>2</sup>  
Wyłączona wtyczka: około 0,1 W<sup>3</sup>  
<sup>1</sup> Wartość odniesienia: mierzona jedna jednostka.  
<sup>2</sup> Tryb uśpienia z poborem energii na poziomie 0,8 W nie jest dostępny we wszystkich sytuacjach z uwagi na niektóre ustawienia.  
<sup>3</sup> Wartość odniesienia, tryb szybkiego uruchamiania wyłączony.

**Poziom nateżenia hałasu (LwAd)**  
Praca (cz.-b.): iR-ADV C3520i III: 69,1 dB lub mniej<sup>1</sup>, iR-ADV C3525i III: 70,2 dB lub mniej<sup>1</sup>, iR-ADV C3530i III: 71,0 dB lub mniej<sup>1</sup>  
Praca (kol.): iR-ADV C3520i III: 69,1 dB lub mniej<sup>1</sup>, iR-ADV C3525i III: 70,2 dB lub mniej<sup>1</sup>, iR-ADV C3530i III: 71,0 dB lub mniej<sup>1</sup>  
Tryb gotowości: 43 dB<sup>2</sup>

**Cisnienie akustyczne (LpAm)**  
Pozycja obok urządzenia:  
Praca (cz.-b.): iR-ADV C3520i III: 47 dB<sup>2</sup>, iR-ADV C3525i III / C3530i III: 48 dB<sup>2</sup>  
Praca (kol.): iR-ADV C3520i III / C3525i III: 48 dB<sup>2</sup>, iR-ADV C3530i III: 49 dB<sup>2</sup> (z jednoprzbiegowym podajnikiem DADF B1) iR-ADV C3520i III: 47 dB lub mniej<sup>2</sup>, iR-ADV C3525i III: 48 dB lub mniej<sup>2</sup>, iR-ADV C3530i III: 49 dB lub mniej<sup>2</sup> (z podajnikiem DADF AV1)  
Tryb gotowości: 10 dB lub mniej<sup>2</sup>  
<sup>1</sup> Zgodność z DE-UZ205 (2017)  
<sup>2</sup> dane pobrane z wartości standardu Blue Angel  
<sup>3</sup> Wartość odniesienia: tylko jedna jednostka mierzona przy normie ISO 7779, opis zgodny z normą ISO 9296

Blue Angel

TONER C-EXV 49 BK/C/M/Y

TONER C-EXV 49 BK: 36 000 stron  
TONER C-EXV 49 C/M/Y: 19 000 stron



# DANE TECHNICZNE

# Seria imageRUNNER ADVANCE C3500 III

## OPROGRAMOWANIE I ZARZĄDZANIE DRUKARKA

Sledzenie i raportowanie

**Aplikacja Universal Login Manager\* (ULM):** łatwe zarządzanie kosztami za pomocą wbudowanej funkcji raportowania, która umożliwia identyfikację i kontrolowanie kosztów na poziomie użytkownika dla każdego urządzenia. Aplikacja UniFlow online Express: w połączeniu z aplikacją ULM daje większą kontrolę i wgląd w wydatki na każdego użytkownika/działu i wskazuje, gdzie można ograniczyć koszty – wszystko z poziomu centralnej lokalizacji w chmurze.  
\* Wymagana instalacja, aktywacja i rejestracja

Narzędzia do zarządzania zdalnego

**iW Management Console:**  
Oparte na serwerze oprogramowanie do centralnego zarządzania flotą urządzeń (w tym monitorowanie materiałów eksploatacyjnych, monitorowanie stanu i alarmy, dystrybucja książek adresowych, ustawienia konfiguracji, oprogramowanie sprzętowe i aplikacje MEAP, rejestrowanie i raporty liczników, zarządzanie sterownikami i zasobami).  
**eMaintenance:**  
Kompatybilność z usługami eMaintenance przez wbudowany moduł RDS (obsługa rejestrowania pomiarów, automatycznego zarządzania materiałami eksploatacyjnymi, zdalnej diagnostyki i raporty dla dostawców usług w celu zapewnienia efektywnego, szybkiego i aktywnego zarządzania).  
**System CDS:**  
Umożliwia zdalną dystrybucję oprogramowania układowego, opcji IR i aplikacji MEAP oraz nawiązywanie połączenia z każdym urządzeniem z możliwością zdalnego zarządzania i sterowania za pośrednictwem zdalnego interfejsu użytkownika (RUI).

Oprogramowanie do skanowania

**Network ScanGear:**  
Zgodny z TWAIN sterownik skanera umożliwia komputerom w sieci korzystanie z urządzenia w trybie Pull Scan.

## OPCJE OBSŁUGI PAPIERU

MODUŁ KASETY PODAJNIKA API

Ilość papieru: 2 × 550 arkuszy (1100 arkuszy; 80 g/m<sup>2</sup>)  
Typ papieru: cienki, zwykły, z makulatury, gruby, kolorowy, folia przezroczysta, do drukarek dziurkownicy  
Format papieru: A3, A4, A4R, A5, A5R, A6R, B4, B5, B5R, rozmiar niestandardowy: od 139,7 × 182,0 mm do 304,8 × 457,2 mm  
Gramatura papieru: 52-220 g/m<sup>2</sup>  
Źródło zasilania: moduł główny  
Wymiary (szer. × dł. × wys.): 565 × 615 × 248 mm  
Waga: około 16 kg

## MODUŁY WYJŚCIOWE

TACA NA KOPIE J2

Pojemność: 100 arkuszy (80 g/m<sup>2</sup>)  
Wymiary (szer. × dł. × wys.): 444 × 373 × 176 mm (podłączona do modułu głównego, wysuwana taca jest rozłożona)  
Waga: około 473 g

## WEWNĘTRZNA TACA DWUKIERUNKOWA J1

Zapewnia drugą wewnętrzną tacę wyprowadzającą, która zwiększa pojemność do 350 arkuszy (taca górna 100 arkuszy / taca dolna 250 arkuszy).

MODUŁ WEWNĘTRZNEGO WYKAŃCZANIA K1 (wewnętrzny)

Liczba tac: 2  
Pojemność tacy górnej\*: A4, A5, A5R, B5: 100 arkuszy, SRA3, A3, A4R, A6R, B4, B5R: 50 arkuszy  
Pojemność dolnej tacy\*: A4, A5, A5R, B5: 500 arkuszy, SRA3, A3, A4R, B4, B5R: 250 arkuszy, A6R: 30 arkuszy (od 64 do 300 g/m<sup>2</sup>) \* papier o gramaturze 81,4 g/m<sup>2</sup>  
Gramatura papieru: 52-300 g/m<sup>2</sup>  
Pozycja zszywania: róg, podwójnie  
Pojemność w przypadku zszywania: (z dolną tacą)  
Zszywanie narożne, zszywanie dwupunktowe:  
A4/B5: 50 arkuszy (52-90 g/m<sup>2</sup>)  
A3/A4R/B4: 30 arkuszy (52-90 g/m<sup>2</sup>)  
Zszywanie w trybie Eco:  
A3/A4/B4/B5: 5 arkuszy (52-64 g/m<sup>2</sup>)  
4 arkusze (65-81,4 g/m<sup>2</sup>), 3 arkusze (81,5-105 g/m<sup>2</sup>)  
Zszywanie na żądanie: 40 arkuszy (80 g/m<sup>2</sup>)  
Wymiary (szer. × dł. × wys.): 604 × 525 × 188 mm (rozmiar urządzenia, gdy wysuwana taca jest rozłożona)  
Waga: około 8 kg

MODUŁ WYKAŃCZANIA ZSZYWANIA AA1 (zewnętrzny)

Liczba tac: 2  
Pojemność tacy górnej\*: A4, A5, A5R, A6R, B5: 250 arkuszy, SRA3, A3, A4R, B4, B5R: 125 arkuszy  
Pojemność dolnej tacy\*: A4, A5, A5R, B5: 3000 arkuszy, SRA3, A3, A4R, B4, B5R: 1500 arkuszy, A6R: 250 arkuszy (52-105 g/m<sup>2</sup>), 50 arkuszy (106-300 g/m<sup>2</sup>)  
\* papier o gramaturze 81,4 g/m<sup>2</sup>  
Gramatura papieru: taca górna 52-256 g/m<sup>2</sup>  
Taca dolna: 52-300 g/m<sup>2</sup>  
Pozycja zszywania: róg, podwójnie  
Zszywanie: zszywanie rogów i zszywanie podwójnie:  
A4/B5: 50 arkuszy (52-90 g/m<sup>2</sup>)  
A3, A4R, B4: 30 arkuszy (52-90 g/m<sup>2</sup>)  
Zszywanie w trybie Eco:  
A3/A4: 5 arkuszy (52-64 g/m<sup>2</sup>),  
4 arkusze (65-81,4 g/m<sup>2</sup>), 3 arkusze (81,5-105 g/m<sup>2</sup>)  
Zszywanie na żądanie: 50 arkuszy (90 g/m<sup>2</sup>)  
Źródło zasilania: moduł główny  
Wymiary (szer. × dł. × wys.): 637 × 623 × 1016 mm (podłączona do modułu głównego, wysuwana taca jest rozłożona)  
Waga: około 30 kg

MODUŁ WYKAŃCZANIA BROSZUR AA1 (zewnętrzny)

(obejmuje powyższe podstawowe dane techniczne URZĄDZENIA WYKAŃCZANIA ZSZYWANIA AA1)  
Zszywanie zeszytowane (rozmiar papieru):  
A3, A4R, B4, rozmiar niestandardowy (od 195 × 270 mm do 304,8 × 457,2 mm)  
Zszywanie zeszytowane (pojemność):  
20 arkuszy × 10 zestawów (od 52 do 81,4 g/m<sup>2</sup>), w tym 10 kładka o gramaturze maksymalnie 256 g/m<sup>2</sup>  
Stos składany bez zszywania, pojemność: maks. 3 arkusze (52-105 g/m<sup>2</sup>)  
Źródło zasilania: moduł główny  
Wymiary (szer. × dł. × wys.): 637 × 623 × 1016 mm (podłączona do modułu głównego, wysuwana taca jest rozłożona)  
Waga: około 53 kg

MODUŁ DZIURKUJĄCY A1 (2/4 OTWORY)

(wymagane: MODUŁ WYKAŃCZANIA ZSZYWANIA AA1 lub MODUŁ WYKAŃCZANIA BROSZUR AA1)  
Dwa lub cztery otwory  
Dopuszczalna gramatura papieru dziurkowanego: 52-300 g/m<sup>2</sup>  
Dopuszczalne formaty papieru dziurkowanego:  
Dwa otwory – A3, A4, A4R, A5, B4, B5, B5R, cztery otwory – A3, A4  
Źródło zasilania: moduł główny

MODUŁ DZIURKUJĄCY A1 (4 OTWORY)

(wymagane: MODUŁ WYKAŃCZANIA ZSZYWANIA AA1 lub MODUŁ WYKAŃCZANIA BROSZUR AA1)  
Cztery otwory  
Dopuszczalna gramatura papieru dziurkowanego: 52-300 g/m<sup>2</sup>  
Dopuszczalny format papieru dziurkowanego: cztery otwory – A3, A4, A4R, A5, B4, B5, B5R  
Źródło zasilania: moduł główny

ZASOBNIK ZE ZSZYWKAMI

ZSZYWKI P1 – do zszywacza (2 × 5000 sztuk; do modułu wewnętrznego wykańczania K1, urządzenia wykańczania zszywania AA1 i modułu wykańczania broszur AA1)  
ZASOBNIK ZE ZSZYWKAMI Y1 – do zszywania zeszytowanego (2 × 2000 sztuk; do modułu wykańczania broszur AA1)

Pełna lista akcesoriów sprzętowych znajduje się na stronie internetowej ze specyfikacjami lub w internetowym konfiguratorze produktów.

## Oprogramowanie i rozwiązania



## Certyfikaty i zgodność



Canon Polska Sp. z o.o.  
ul. Gottlieba Daimlera 2  
02-460 Warszawa  
tel. +48 22 430 60 00  
canon.pl

Canon Inc.  
canon.com  
Canon Europe  
canon-europe.com  
Polish edition  
© Canon Europa N.V., 2019 r.