

imageRUNNER ADVANCE C3500 III-serie

COMPACTE MULTIFUNCTIONELE A3-KLEURENPRINTER MET KRACHTIGE END-TO-END DOCUMENTMOGELIJKHEDEN



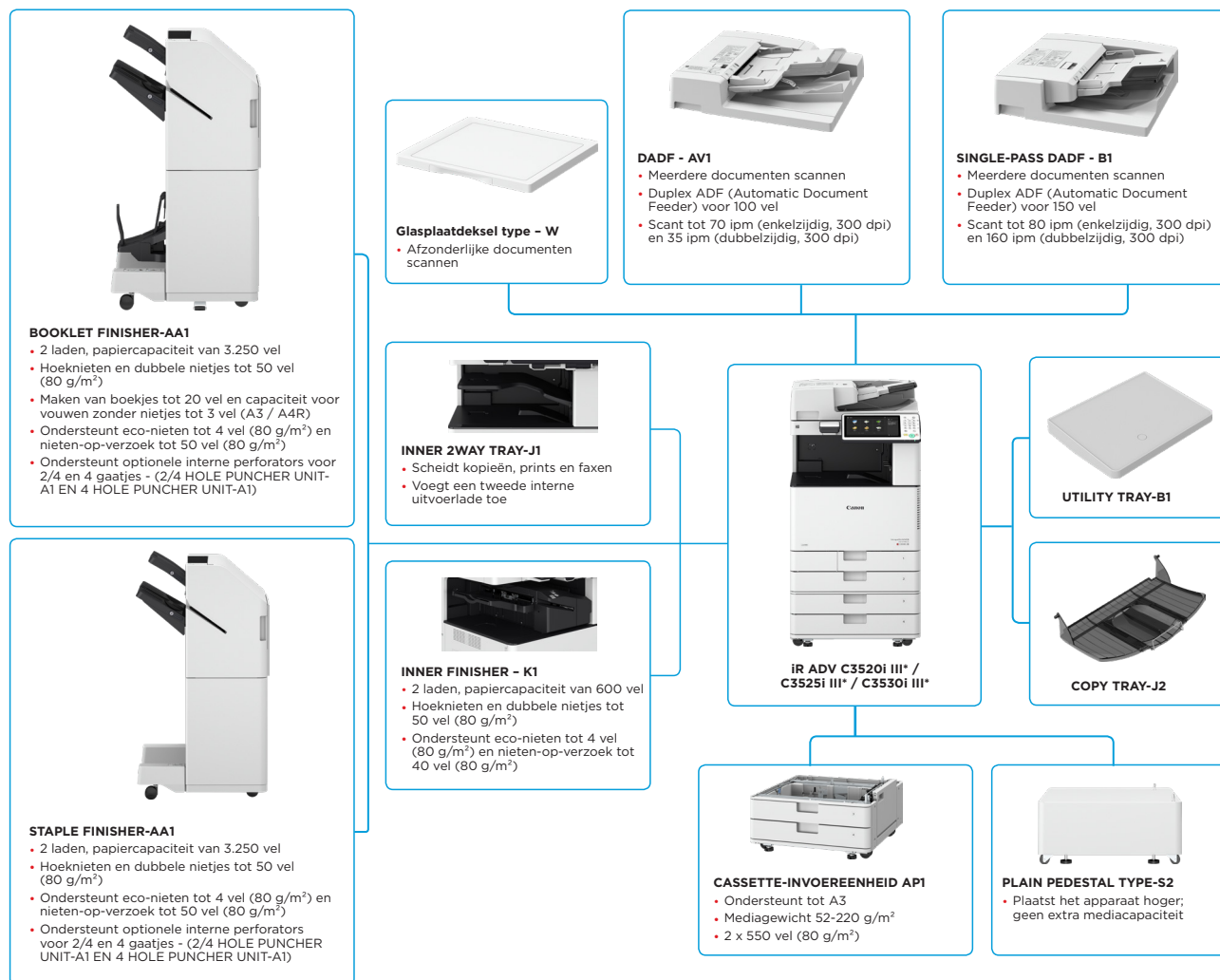
Canon uniFLOW Online
Outstanding Cloud Duplex Management Solution



Canon imageRUNNER ADVANCE C3530i
Outstanding 35 ppm Colour Copier MFP



BELANGRIJKSTE CONFIGURATIEOPTIES



Deze platte configuratie dient uitsluitend ter illustratie. Raadpleeg de online productconfigurator voor een volledige lijst van opties en de exacte onderlinge compatibiliteit.

III* geeft aan dat dit model is bijgewerkt naar nieuwe systeemsoftware en standaard extra beveiligingsfuncties bevat.

TECHNISCHE SPECIFICATIES

imageRUNNER ADVANCE C3500 III-serie

PRINTER

Apparaattype

Multifunctionele A3-kleurenlaserprinter

Kernfuncties

Printen, kopiëren, scannen, verzenden, opslaan en optioneel faxen

Processor

Canon Dual Custom Processor (gedeeld)

Bedieningspaneel

25,6 cm (10,1 inch) TFT LCD WSVGA-kleurentouchscreen

Geheugen

Standaard: 3,0 GB RAM

Harde schijf

Standaard: 250 GB, maximum: 1 TB

Interfaceverbinding

NETWERK

Standaard: 1000Base-T / 100Base-TX / 10Base-T, draadloos LAN (IEEE 802.11 b/g/n);

Optioneel: NFC, Bluetooth Low Energy

OVERIGE

Standaard: USB 2.0 (host) x1, USB 3.0 (host) x1, USB 2.0 (apparaat) x1;

Optioneel: seriële interface, kopieerbeheerinterface

Papierinvoercapaciteit (A4, 80 g/m²)

Standaard: 1.200 vel
2 x cassette voor 550 vel, multi-purpose tray voor 100 vel
Maximaal: 2.300 vel (met CASSETTE FEEDING UNIT-API)

Papieruitvoercapaciteit (A4, 80 g/m²)

Standaard: 250 vel
Maximaal: 3.450 vel (met externe finisher en kopieerlade)

Afwerkingsopties

Standaard: sorteren, groeperen
Met interne finisher: sorteren, groeperen, offset, nieten, nieten zonder nietjes, nieten-op-verzoek
Met externe finisher: sorteren, groeperen, offset, nieten, boekje*, perforeren*, nieten zonder nietjes, nieten-op-verzoek

*Alleen Booklet Finisher-AA1 vereist

**2/4 Hole Puncher Unit-A1 of 4 Hole Puncher Unit-A1 vereist

Ondersteunde mediatypes

Papiercassettes (1/2): dun papier, normaal papier, gerecycled papier, dik papier, gekleurd papier, transparanten, geperforeerd papier, briefpapier, enveloppen

Multi-purpose tray: dun papier, normaal papier, gerecycled papier, dik papier, gekleurd papier, transparanten, etiketten, overtrekpapier*, enveloppen, gecoat papier, briefpapier, geperforeerd papier

*Niet alle soorten overtrekpapier kunnen worden gebruikt.

Ondersteunde mediaformaten

Papiercassette 1:
Standaardformaat: A4, A5, A5R, A6R* B5; enveloppen: ISO-C5
Aangepast formaat: 139,7 x 182,0 mm tot 297,0 x 215,9 mm

Papiercassette 2:
Standaardformaat: A3, A4, A4R, A5, A5R, A6R*, B4, B5, B5R; enveloppen: nr. 10 (COM10), Monarch, DL
Aangepast formaat: 139,7 x 182,0 mm tot 304,8 x 457,2 mm

Multi-purpose tray:
Standaardformaat: SRA3, A3, A4, A4R, A5, A5R, A6R*, B4, B5, B5R; enveloppen: nr. 10 (COM10), Monarch, ISO-C5, DL
Aangepast formaat: 98,4 x 139,7 mm tot 320,0 x 457,2 mm
Alle formaten: 98,4 x 139,7 mm tot 320,0 x 457,2 mm
Aangepast formaat enveloppen: 98,0 x 98,0 mm tot 320,0 x 457,2 mm

* (Alleen enkelzijdig)

Ondersteunde mediagewichten

Papiercassettes (1/2): 52 tot 220 g/m²

Multi-purpose tray: 52 tot 300 g/m²*
*Dik papier (257 tot 300 g/m²): standaardpapierformaat (excl. SRA3), en aangepast formaat / alle formaten (98,4 x 139,7 mm tot 304,8 x 457,2 mm) worden ondersteund.
Gecoat papier wordt ondersteund van 106 tot 256 g/m².

Duplex: 52 tot 220 g/m²

Opwarmtijd

Vanaf opstarten: 10 seconden of minder*

*Tijd tussen het aanzetten van het apparaat en het moment dat het klaar is voor kopiëren (geen printreservering)

Vanuit slaapstand: 10 seconden of minder

Snelle opstartmodus: 4 seconden of minder*

*Tijd tussen het aanzetten van het apparaat en het moment waarop bedieningshandelingen op het touchscreen kunnen worden uitgevoerd.

Afmetingen (b x d x h)

Standaard met glasplaatdeksel: 565 x 707 x 777 mm
Met single-pass DADF-B1: 565 x 742 x 900 mm
Met DADF-AV1: 565 x 736 x 880 mm

Installatieruimte (b x d)

Basis:
978 x 1.123 mm (met single-pass DADF-B1 + rechterklep open + multi-purpose tray uitgeklaapt + papiercassette open)
978 x 1.117 mm (met DADF-AV1 + rechterklep open + multi-purpose tray uitgeklaapt + papiercassette open)
Volledig geconfigureerd:
1.620 x 1.123 mm (met single-pass DADF-B1 + Booklet Finisher-AA1 / Staple Finisher-AA1 + rechterklep open + multi-purpose tray uitgeklaapt + papiercassette open)
1.620 x 1.117 mm (met DADF-AV1 + Booklet Finisher-AA1 / Staple Finisher-AA1 + rechterklep open + multi-purpose tray uitgeklaapt + papiercassette open)

Gewicht

Ca. 69 kg inclusief toner (met glasplaatdeksel type W)
Ca. 76 kg inclusief toner (met DADF-AV1)
Ca. 81 kg inclusief toner (met SINGLE-PASS DADF-B1)

PRINTSPECIFICATIES

Printsnelheid (zwart-wit / kleur)

iR-ADV C3530i III
30 ppm (A4), 15 ppm (A3), 20 ppm (A4R), 30 ppm (A5R / A5 / A6R)

iR-ADV C3525i III
25 ppm (A4), 15 ppm (A3), 20 ppm (A4R), 25 ppm (A5R / A5 / A6R)

iR-ADV C3520i III
20 ppm (A4), 15 ppm (A3), 20 ppm (A4R), 20 ppm (A5R / A5 / A6R)

Printresolutie (dpi)

600 × 600, 1200 × 1200

Talen paginabeschrijving

Standaard: UFR II, PCL 6, Genuine Adobe PostScript-niveau 3

Direct Print

Direct printen is beschikbaar via USB-geheugen, Advanced Space, externe gebruikersinterface en webtoegang*
Ondersteunde bestandstypen: TIFF, JPEG, PDF, EPS en XPS

*Alleen PDF printen vanaf websites wordt ondersteund

Printen vanaf mobiel en vanuit de cloud

AirPrint, Mopria, Google Cloud Print, Canon PRINT Business en uniFLOW Online
Afhankelijk van uw behoeften is er een scala aan diverse software- en MEAP-oplossingen beschikbaar voor het printen vanaf mobiele apparaten, vanaf apparatuur met internetverbinding en via cloudservices.
Neem contact op met uw vertegenwoordiger voor meer informatie

Lettertypen

PCL-lettertypen: 93 Roman-lettertypen, 10 bitmaplettertypen, 2 OCR-lettertypen, Andalé Mono WT J / K / S / T*1 (Japans, Koreaans, Vereenvoudigd en Traditioneel Chinees), barcodelettertypen*2
PS-lettertypen: 136 Roman

**Optionele PCL International Font Set-A1 vereist

**Optionele Barcode Printing Kit-D1 vereist

Printfuncties

Opdrachttime-out uitstellen, profielinstellingen, beveiligd printen, watermerk, kopieer-/voettekst, pagina-opmaak, dubbelzijdig printen, sorteren, boekje printen, groeperen, papier van verschillende formaten/richting, offset, voor-/achteromslag, tonerbesparing, poster printen, gedwongen vasthouden van printopdrachten

Besturingssysteem

UFR II: Windows 7 / 8.1 / 10 / Server 2008 / Server 2008 R2 / Server 2012 / Server 2012 R2 / Server 2016, MAC OS X (10.7 of nieuwer)

PCL: Windows 7 / 8.1 / 10 / Server 2008 / Server 2008 R2 / Server 2012 / Server 2012 R2 / Server 2016

PS: Windows 7 / 8.1 / 10 / Server 2008 / Server 2008 R2 / Server 2012 / Server 2012 R2 / Server 2016, MAC OS X (10.7 of nieuwer)

PPD: MAC OS X (10.7 of nieuwer), Windows 7 / 8.1 / 10

SAP-apparaattypen zijn verkrijgbaar via de SAP Marketplace.

Ga naar <http://canon-europe.com/support/business-product-support> voor informatie over de beschikbaarheid van printoplossingen voor andere besturingssystemen en omgevingen, zoals AS/400, UNIX, Linux en Citrix. Voor bepaalde oplossingen worden kosten in rekening gebracht.

KOPIEERSPECIFICATIES

Kopieersnelheid (zwart-wit / kleur)

iR-ADV C3530i III
30 ppm (A4), 15 ppm (A3), 20 ppm (A4R), 30 ppm (A5R / A5 / A6R)

iR-ADV C3525i III
25 ppm (A4), 15 ppm (A3), 20 ppm (A4R), 25 ppm (A5R / A5 / A6R)

iR-ADV C3520i III
20 ppm (A4), 15 ppm (A3), 20 ppm (A4R), 20 ppm (A5R / A5 / A6R)

Eerste pagina (A4, zwart-wit / kleur)

Ca. 5,9 / 8,2 seconden of minder

Kopieeresolutie (dpi)

Lezen: 600 x 600

Printen: max. 2.400 equivalent × 600

Meerdere exemplaren

Maximaal 999 exemplaren

Kopieerdichtheid

Automatisch of handmatig (9 niveaus)

Vergroting

25% - 400% (in stappen van 1%)

Vooraf ingestelde verkleiningen

25%, 50%, 70%

Vooraf ingestelde vergrotingen

141%, 200%, 400%

Basisfuncties voor kopiëren

Vooraf ingestelde verhoudingen voor verkleinen/vergroten per gebied, papierinstelling, vorige instelling, favoriete instelling, afwerken, dubbelzijdig, dichtheid aanpassen, soort origineel selecteren, onderbrekingsmodus, instelling bevestigen/annuleren

Speciale functies voor kopiëren

Boek op twee pagina's, dubbelzijdig origineel, afwerken, boekje, taakopbouw, n op 1, omslag toevoegen, vel invoegen, originelen van verschillende formaten, dichtheid aanpassen, soort origineel selecteren, transparant als voorblad, paginanummering, kopieersnummering, scherpte, kader wissen, beveiligd watermerk, printdatum, verschuiving, rugmarge, printcontrole, negatief/positief, beelden herhalen, melding bij opdracht gereed, spiegelbeeld, identiteitsbewijs kopiëren, lege pagina's overslaan, detectie bij invoer van meerdere vellen, originelen van alle formaten

TECHNISCHE SPECIFICATIES

imageRUNNER ADVANCE C3500 III-serie

SCANSPECIFICATIE

| | |
|--|--|
| Type | Standaard: kleurenglasplaat Optioneel: glasplaatdeksel, single-pass duplex Automatic Document Feeder* (DADF-BI) of duplex Automatic Document Feeder (DADF-AVI) [dubbelzijdig naar dubbelzijdig (automatisch met DADF)] *Detectie bij invoer van meerdere vellen wordt ondersteund. |
| Papiercapaciteit documentinvoer (80 g/m ²) | SINGLE-PASS DADF-BI: 150 vel DADF-AVI: 100 vel |
| Toegestane originelen en gewichten | Plaat: vellen papier, boeken, 3D-objecten (hoogte: max. 50 mm, gewicht: max. 2 kg) Mediafgewicht documentinvoer: SINGLE-PASS DADF-BI: Enkelzijdig scannen: 38 tot 157 g/m ² (zwart-wit), 64 tot 157 g/m ² (kleur) Dubbelzijdig scannen: 50 tot 157 g/m ² (zwart-wit), 64 tot 157 g/m ² (kleur) DADF-AVI: Enkelzijdig scannen: 38 tot 128 g/m ² (zwart-wit), 64 tot 128 g/m ² (kleur) Dubbelzijdig scannen: 50 tot 128 g/m ² (zwart-wit), 64 tot 128 g/m ² (kleur) |
| Ondersteunde mediaformaten | Plaat: max. scanformaat: 297,0 x 431,8 mm SINGLE-PASS DADF-BI: A3, A4, A4R, A5, A5R, B4, B5, B5R, B6R; Aangepast formaat: 128,0 x 139,7 mm tot 304,8 x 431,8 mm DADF-AVI: A3, A4, A4R, A5, A5R, B4, B5, B5R, B6; Aangepast formaat: 139,7 x 128 mm tot 297 x 431,8 mm |
| Scansnelheid (ipm: zwart-wit / kleur, A4) | SINGLE-PASS DADF-BI: Enkelzijdig scannen: 80 / 80 (300 dpi), 51 / 51 (600 dpi) Dubbelzijdig scannen: 160 / 160 (300 dpi), 51 / 51 (600 dpi) DADF-AVI: Enkelzijdig scannen: 70 / 70 (300 dpi), 51 / 51 (600 dpi) Dubbelzijdig scannen: 35 / 35 (300 dpi), 25,5 / 25,5 (600 dpi) |
| Scanresolutie (dpi) | 600 x 600, 400 x 400, 300 x 300, 200 x 400, 200 x 200, 200 x 100i, 150 x 150, 100 x 100 |
| Pull-scanspecificaties | Colour Network ScanGear2. Voor zowel TWAIN als WIA Ondersteunde besturingssystemen: Windows 7 / 8.1 / 10 Windows Server 2008 / Server 2008 R2 / Server 2012 / Server 2012 R2 / Server 2016 |
| Scanmethode | Verzendfunctionaliteit beschikbaar op alle modellen Scannen naar USB-stick: beschikbaar op alle modellen Scannen naar mobiele apparaten en cloudservices: er is een reeks oplossingen beschikbaar waarmee u, afhankelijk van uw behoeften, kunt scannen naar mobiele apparaten of cloudservices. Neem contact op met uw vertegenwoordiger voor meer informatie. TWAIN / WIA pull-scanfunctionaliteit beschikbaar op alle modellen |
| VERZENDSPECIFICATIES | |
| Bestemming | E-mail / Internet FAX (SMTP), SMB v3.0, FTP, WebDAV, Postvak, Super G3 FAX (optioneel), IP Fax (optioneel) |
| Adresboek | LDAP (2.000) / lokaal (1.600) / snelkiezen (200) |
| Verzendresolutie (dpi) | 600 x 600, 400 x 400, 300 x 300, 200 x 400, 200 x 200, 200 x 100, 150 x 150, 100 x 100 |
| Communicatieprotocol | Bestand: FTP (TCP/IP), SMB v3.0, WebDAV E-mail / I-Fax: SMTP, POP3 |
| Bestandsindeling | Standaard: TIFF, JPEG, PDF (compact, doorzoekbaar, beleidsregels toepassen, optimaliseren voor web, PDF A/1-b, versleuteld), XPS (compact, doorzoekbaar), Office Open XML (PowerPoint, Word), PDF / XPS (apparaathandtekening) Optioneel: PDF (Trace & Smooth), PDF / XPS (gebruikershandtekening) |
| Universal Send-functies | Soort origineel selecteren, dubbelzijdig origineel, boek op twee pagina's, originelen van verschillende formaten, dichtheid aanpassen, scherpte, kopieerverhouding, kader wissen, taakopbouw, naam afzender (TTI), uitgesteld verzenden, voorbeeld, melding bij opdracht gereed, bestandsnaam, onderwerp/bericht, antwoord aan, e-mailprioriteit, TX-rapport, richting van inhoud origineel, lege pagina's overslaan, detectie bij invoer van meerdere vellen. |
| FAXSPECIFICATIES | |
| Max. aantal verbindinglijnen | 2 |
| Modemsnelheid | Super G3: 33,6 kbps G3: 14,4 kbps |
| Compressiemethode | MH, MR, MMR, JBIG |
| Resolutie (dpi) | 400 x 400, 200 x 400, 200 x 200, 200 x 100 |
| Verzend-/opnameformaat | A3, A4, A4R, A5 ¹ , A5R ¹ , B4, B5 ² , B5R ¹ ¹ Verzonden als A4 ² Verzonden als B4 |
| Faxgeheugen | Tot 30.000 pagina's |
| Verkorte kiescodes | Max. 200 |
| Groepskiezen/-bestemmingen | Max. 199 nummers |
| Groepsverzending | Max. 256 adressen |
| Geheugenback-up | Ja |

Faxfuncties

| | |
|--|---|
| OPSLAGSPECIFICATIES | |
| Mailbox (ondersteund aantal) | 100 inboxen van gebruikers, 1 geheugen-RX-inbox, 50 inboxen voor vertrouwelijke faxen Max. 30.000 opgeslagen pagina's |
| Advanced Space | communicatieprotocol: SMB of WebDAV Ondersteunde client-pc: Windows (Windows 7 / 8.1 / 10) Gelijktijdige verbindingen (max.): SMB: 64, WebDAV: 3 (actieve sessies) |
| Beschikbare schijfruimte Advanced Space | Ca. 16 GB (standaard HDD) Ca. 480 GB (met als optie 1 TB HDD) |
| Advanced Space-functies: | Verificatie voor inloggen op Advanced Space, sorteerfunctie, een PDF-bestand met een wachtwoord printen, ondersteuning voor imageWARE Secure Audit Manager |
| Geheugenmedia | Standaard: USB-geheugenstick |
| BEVEILIGINGSSPECIFICATIES | |
| Verificatie | <u>Standaard:</u> Universal Login Manager (inloggen op apparaat- en functieniveau), uniFLOW Online Express*, gebruikersverificatie, verificatie afdelings-id, systeem voor toegangsbeheer <u>Optioneel:</u> beveiligd printen via My Print Anywhere (uniFLOW vereist) *Er wordt niets in rekening gebracht voor deze oplossing; activering is echter vereist. |
| Gegevens | <u>Standaard:</u> Trusted Platform Module (TPM), harde schijf met wachtwoord vergrendelen, harde schijf wissen, mailbox met wachtwoord beveiligen, harde schijf versleutelen (FIPS140-2 gevalideerd), Common Criteria-certificatie (DIN ISO 15408) <u>Optioneel:</u> verwijderen van harde schijf, preventie van gegevensverlies (uniFLOW vereist) |
| Netwerk | <u>Standaard:</u> IP/MAC-adresfiltering, IPSEC, TLS-communicatie met codering, SNMP V3.0, IEEE 802.1X, IPv6, SMTP-verificatie, POP-verificatie voor SMTP, S/MIME |
| Document | <u>Standaard:</u> beveiligd printen, integratie van Adobe LiveCycle® Rights Management ES2.5, gecodeerde PDF, versleuteld beveiligd printen, apparaathandtekening, beveiligingswatermerken <u>Optioneel:</u> gebruikershandtekening, scanvergrendeling voor documenten |
| OMGEVINGSSPECIFICATIES | |
| Gebruiksomgeving | Temperatuur: 10 tot 30 °C Luchtvochtigheidsgraad: 20 tot 80% RL (relatieve luchtvochtigheid) |
| Voeding | 220-240 V (±10%), 50/60 Hz (±2 Hz), 4,0 A |
| Plug (hoofdeenheid) | CEE 7/7 (230 V) |
| Stroomverbruik | Maximaal: ca. 1.500 W Printen: iR-ADV C3520i III ca. 477,4 W ¹ iR-ADV C3525i III ca. 523,1 W ¹ iR-ADV C3530i III ca. 533,0 W ¹ Stand-by: ca. 38,8 W ¹ Slaapstand: ca. 0,8 W ² Plugin-off: ca. 0,1 W ³ ¹ Referentiewaarde: één eenheid gemeten ² Slaapstand met 0,8 W verbruik is niet onder alle omstandigheden beschikbaar vanwege bepaalde instellingen. ³ Referentiewaarde, snelle opstartmodus uit |
| Geluidsniveaus (zwart-wit / kleur) | <u>Geluidsterkte (LWA_d)</u> Actief (zwart-wit): iR-ADV C3520i III: 69,1 dB of minder ¹ , iR-ADV C3525i III: 70,2 dB of minder ¹ , iR-ADV C3530i III: 71,0 dB of minder ¹ Actief (kleur): iR-ADV C3520i III: 69,1 dB of minder ¹ , iR-ADV C3525i III: 70,2 dB of minder ¹ , iR-ADV C3530i III: 71,0 dB of minder ¹ Stand-by: 43 dB ² |
| Standaarden | <u>Geluidsdruk (LpA_m)</u> Positie omstander: Actief (zwart-wit): iR-ADV C3520i III: 47 dB ² , iR-ADV C3525i III / C3530i III: 48 dB ² Actief (kleur): iR-ADV C3520i III / C3525i III: 48 dB ² , iR-ADV C3530i III: 49 dB ² (met single-pass DADF-BI) iR-ADV C3520i III: 47 dB of minder ² , iR-ADV C3525i III: 48 dB of minder ² , iR-ADV C3530i III: 49 dB of minder ² (met DADF-AVI) Stand-by: 10 dB of minder ² ¹ Voldoet aan DE-UZ205 (2017) ² data afkomstig uit Blue Angel-standaardwaarde ³ Referentiewaarde: slechts één eenheid gemeten volgens ISO 7779, beschreven in ISO 9296 |
| CONSUMABLES | |
| Toner cartridges | C-EXV 49 TONER BK/C/M/Y |
| Toner (geschatte productie bij 5% dekking) | C-EXV 49 TONER BK: 36.000 pagina's C-EXV 49 TONER C/M/Y: 19.000 pagina's |



TECHNISCHE SPECIFICATIES

imageRUNNER ADVANCE C3500 III-serie

SOFTWARE- EN PRINTERBEHEER

Tracing en rapportages

Universal Login Manager* (ULM): beheer eenvoudig uw kosten met de ingebouwde rapportagemogelijkheden waarmee u kosten op gebruikersniveau per apparaat kunt vaststellen en beheersen. uniFLOW Online Express: gecombineerd met ULM kunt u de kosten nog meer beheersen door uitgaves per gebruiker en departement te analyseren, en te identificeren waar kosten verminderd kunnen worden door middel van een centrale locatie in de cloud.

*installatie, activering en registratie vereist

Tools voor beheer op afstand

IV Management Console:

Servergebaseerde software voor geïntegreerd beheer van een groep apparaten (bewaking van verbruiksartikelen, statussen en waarschuwingen, distributie van adresboeken, configuratie-instellingen, firmware- en MEAP-toepassingen, vastleggen en rapportage van meterstanden, beheer stuurprogramma's en bronnen)

eMaintenance:

Compatibel met eMaintenance-diensten via geïntegreerde RDS (voor het vastleggen van meterstanden, automatische beheer van consumables, diagnose op afstand en rapportage voor serviceproviders voor het leveren van efficiënt, snel en proactief onderhoud)

Content Delivery System:

voor externe firmwaredistributie, iR-opties en MEAP-toepassingen; Remote User Interface (RUI): webinterface voor elk apparaat dat dient voor het mogelijk maken van extern apparaatbeheer

Scansoftware

Network ScanGear:

TWAIN-compatibel scannerstuurprogramma waarmee computers in een netwerk de functie Pull Scan van het apparaat kunnen gebruiken

PAPIERINVOEROPTIES

CASSETTE-INVOREENHEID API

Papiercapaciteit: 2 x 550 vel, (1.100 vel) (80 g/m²)
Papiersoort: dun papier, normaal papier, gerecycled papier, dik papier, gekleurd papier, transparant, briefpapier, geperforeerd papier
Papierformaat: A3, A4, A4R, A5, A5R, A6R, B4, B5, B5R;
Aangepast formaat: 139,7 x 182,0 mm tot 304,8 x 457,2 mm
Papiergewicht: 52 tot 220 g/m²
Voeding: van de hoofdeenheid
Afmetingen (b x d x h): 565 x 615 x 248 mm
Gewicht: ca. 16 kg

UITVOEROPTIES

COPY TRAY-J2

Capaciteit: 100 vel (80 g/m²)
Afmetingen (b x d x h): 444 x 373 x 176 mm (bevestigd aan de hoofdeenheid, als de uitklapbare lade is uitgeklaapt)
Gewicht: ca. 473 g

INNER 2WAY TRAY-J1

Voegt een tweede interne uitvoerlade toe voor een gecombineerde capaciteit van 350 vel (bovenste lade 100 vel / onderste lade 250 vel).

INNER FINISHER-K1 (Internal)

Aantal laden: 2
Capaciteit bovenste lade*: A4, A5, A5R, B5: 100 vel; SRA3, A3, A4R, A6R, B4, B5R: 50 vel
Capaciteit onderste lade*: A4, A5, A5R, B5: 500 vel; SRA3, A3, A4R, B4, B5R: 250 vel; A6R: 30 vel (64 tot 300 g/m²) * met 81,4 g/m² papier
Papiergewicht: 52 tot 300 g/m²
Nietpositie: hoek, dubbel
Nietcapaciteit: (met onderste lade) hoek- en dubbele nietjes: A4 / B5: 50 vel (52 tot 90 g/m²), A3 / A4R / B4: 30 vel (52 tot 90 g/m²)
Eco-nieten: A3 / A4 / B4 / B5: 5 vel (52 tot 64 g/m²), 4 vel (65 tot 81,4 g/m²), 3 vel (81,5 tot 105 g/m²)
Nieten-op-verzoek: 40 vel (80 g/m²)
Afmetingen (b x d x h): 604 x 525 x 188 mm (grootte eenheid: als de uitklapbare lade is uitgeklaapt)
Gewicht: ca. 8 kg

STAPLE FINISHER-AA1 (extern)

Aantal laden: 2
Capaciteit bovenste lade*: A4, A5, A5R, A6R, B5: 250 vel; SRA3, A3, A4R, B4, B5R: 125 vel
Capaciteit onderste lade*: A4, A5, A5R, B5: 3.000 vel; SRA3, A3, A4R, B4, B5R: 1.500 vel; A6R: 250 vel (52 tot 105 g/m²), 50 vel (106 tot 300 g/m²)
*met 81,4 g/m² papier
Papiergewicht: bovenste lade 52 tot 256 g/m²
Onderste lade 52 tot 300 g/m²
Nietpositie: hoek, dubbel
Nietcapaciteit: hoeknieten en dubbele nietjes: A4 / B5: 50 vel (52 tot 90 g/m²), A3, A4R, B4: 30 vel (52 tot 90 g/m²)
Eco-nieten: A3 / A4: 5 vel (52 tot 64 g/m²), 4 vel (65 tot 81,4 g/m²), 3 vel (81,5 tot 105 g/m²)
Nieten-op-verzoek: 50 vel (90 g/m²)
Voeding: van de hoofdeenheid
Afmetingen (b x d x h): 637 x 623 x 1.016 mm (bevestigd aan de hoofdeenheid, als de uitklapbare lade is uitgeklaapt)
Gewicht: ca. 30 kg

BOOKLET FINISHER-AA1 (extern)

(Inclusief de STAPLE FINISHER-AA1-basispecificaties voor nieten)
Papierformaat boekjes met rugnietjes: A3, A4R, B4, aangepast formaat (195,0 x 270,0 mm tot 304,8 x 457,2 mm)
Nietcapaciteit boekjes met rugnietjes: 20 vel x 10 sets (52 tot 81,4 g/m²) (inclusief 1 voorblad tot 256 g/m²)
Capaciteit bij vouwen zonder nietjes: tot 3 vel (52 tot 105 g/m²)
Voeding: van de hoofdeenheid
Afmetingen (b x d x h): 637 x 623 x 1.016 mm (bevestigd aan de hoofdeenheid, als de uitklapbare lade is uitgeklaapt)
Gewicht: ca. 53 kg

2/4 HOLE PUNCHER UNIT-A1

(STAPLE FINISHER-AA1 ofwel BOOKLET FINISHER-AA1 vereist)
Twee of vier gaatjes
Toegestaan papiergewicht voor perforator: 52 tot 300 g/m²
Toegestaan papierformaat voor perforator: twee gaatjes A3, A4, A4R, A5, B4, B5, B5R; vier gaatjes A3, A4
Voeding: van de hoofdeenheid

4 HOLE PUNCHER UNIT-A1

(STAPLE FINISHER-AA1 ofwel BOOKLET FINISHER-AA1 vereist)
Vier gaatjes
Toegestaan papiergewicht voor perforator: 52 tot 300 g/m²
Toegestaan papierformaat voor perforator: vier gaatjes A3, A4, A4R, A5, B4, B5, B5R
Voeding: van de hoofdeenheid

NIETCARTRIDGE

STAPLE-P1 - voor nieten (2 x 5.000 stuks) (voor Inner Finisher-K1, Staple Finisher-AA1 en Booklet Finisher-AA1)
STAPLE CARTRIDGE-Y1 - voor rugnieten (2 x 2.000 stuks) (voor Booklet Finisher-AA1)

Raadpleeg de specificatiepagina op onze website of de online productconfigurator voor een volledige lijst van alle hardwareaccessoires.

Software en oplossingen



Certificeringen en compatibiliteit



Canon Belgium NV/SA
Berkenlaan 3
1831 Diegem
Tel. 02-722 04 11
Fax 02-721 32 74
canon.be

Canon Nederland N.V.
Brabantlaan 2
5216 TV 's-Hertogenbosch
Telefoon: (073) 6 815 815
Fax: (073) 6 120 685
canon.nl

Canon Inc.
canon.com
Canon Nederland
canon.nl
Dutch edition
© Canon Europa N.V., 2019