

Серия imageRUNNER ADVANCE C3500 II

КОМПАКТНЫЕ ЦВЕТНЫЕ МФУ ФОРМАТА А3 С ФУНКЦИЯМИ СКВОЗНОЙ ОБРАБОТКИ ДОКУМЕНТОВ.



КРАТКАЯ СПРАВКА

- **Формат:** цветной, А3
- **Максимальное количество кассет для бумаги:** 4
- **Емкость подсистем подачи бумаги:** 2300 листов
- **Возможности финишной обработки:** подбор, группировка, сдвиг, степлирование, брошюрование, перфорация, бескрепочное степлирование, степлирование по требованию
- **Емкость АПА:** 150 листов
- **Тип АПА:** планшет и DADF или планшет и RADF

- **Диапазон скоростей печати (А4, цветная печать):** 20 - 30 стр./мин
- **Скорость сканирования:** 80 изображений/мин

- **Языки управления печатью:** UFR II, PCL6, Adobe PostScript 3
- **Разрешение при печати:** 1 200 x 1 200

- Подходит для рабочих групп и может быть установлено на полу
- Технология создания цветных изображений V² (Vivid and Vibrant) сделает ваши документы уникальными и незабываемыми
- Лучшее в своем классе типовое энергопотребление (TEC)
- Потребляемая мощность в режиме сна — всего 0,8 Вт
- Соответствует новейшим и самым строгим требованиям сертификации Blue Angel
- Технологии закрепления изображений, экономный тонер рQ и инновационные функции спящего режима способствуют снижению общего энергопотребления.
- Пользователи могут автоматически создавать профессионально выглядящие буклеты и сброшюрованные документы.
- Сократите расходы на связь благодаря опции «Факс по IP»*
- Опциональная блокировка кассеты для защиты ваших инвестиций
- Возможно подключение к системам возмещения расходов и оплаты.

ЕДИНАЯ ПЛАТФОРМА ВСТРОЕННОГО ПО

Общее встроенное ПО и функции для всех моделей imageRUNNER ADVANCE Generation 3, версия 2

БЕЗОПАСНОСТЬ:

- Предотвращайте несанкционированное распространение секретной информации на нашей самой безопасной технике imageRUNNER ADVANCE с помощью стандартных и опциональных функций защиты документов
- Выберите аппаратную или облачную авторизацию без необходимости устанавливать дополнительный сервер
- Возможность индивидуально ограничивать доступ к отдельным функциям защищает от несанкционированного использования
- Функции безопасной печати и программное обеспечение Mailbox обеспечивают защиту конфиденциальности документов
- Обеспечивайте конфиденциальность и безопасность информации во всей сети, используя IPsec, возможности фильтрации по портам и технологию SSL
- Снижайте риск, связанный с управлением секретной информацией и конфиденциальностью данных (PII) с помощью первой в отрасли системы защиты от потери данных и аудита отпечатков, копий, сканов и факсов uniFLOW

ПРОИЗВОДИТЕЛЬНОСТЬ:

- Расширенные возможности персонализации обеспечивают создание уникальной, индивидуальной рабочей обстановки, адаптированной к особенностям документооборота каждого пользователя
- Интуитивно понятный интерфейс пользователя с большим, чувствительным цветным сенсорным экраном, поддерживающим привычные для смартфонов возможности
- Датчики движения обеспечивают быстрый вывод устройства из спящего режима
- Удобная функция степлирования по запросу
- Пустые страницы автоматически исключаются из процесса сканирования
- Сканирование и преобразование документов в форматы PDF с возможностью поиска, Microsoft® Word и Microsoft® PowerPoint
- Удобный ввод бумажных документов благодаря быстрому сканированию за один проход (DADF) и «умным» функциям обработки документов, таким как обнаружение двойной подачи, ускоряют процесс оцифровки документов
- Безопасная мобильная печать в стандартной комплектации
- Гостевая печать с помощью прямого соединения
- Замените свой компьютер мобильным устройством и выполняйте повседневную работу
- Поддержка отраслевых стандартов, таких как Apple Airprint® и Mopria®

Canon

Серия imageRUNNER ADVANCE C3500 II



ИНТЕГРАЦИЯ:

- Тесная интеграция с uniFLOW Online Express, облачной системой управления процессами печати
- uniFLOW Online Express предлагает широкие возможности отслеживания и отчетности из центральной системы через веб-интерфейс
- Взаимодействие с бизнес-приложениями и внешними системами в облачной сети
- Платформа Canon MEAP заботится об оптимизации процессов, поддерживая интеграцию с целым рядом систем обработки документов, оцифровки изображений и управления процессами печати, такими как uniFLOW
- Инструменты управления устройствами Canon позволяют централизованно управлять всем вашим парком, проводить модернизацию устройств, контролировать их состояние и запас расходных материалов, дистанционно отключать устройства и снимать показания счетчиков, а также управлять адресными книгами и драйверами принтеров
- Поддержка отраслевых и сетевых стандартов, таких как PCL и Adobe PostScript, для удобства интеграции



УПРАВЛЕНИЕ ЗАТРАТАМИ:

- Технология, которая обеспечивает снижение общей стоимости печати
- Система контроля использования МФУ по каждому отдельному пользователю

- Настройка правил и ограничений использования отдельных функций индивидуально для каждого пользователя*
- Дистанционная диагностика и консультирование помогают сократить расходы, сведя к минимуму простои и затраты времени на решение ИТ-проблем
- Дистанционное и централизованное управление парком упрощает ИТ-администрирование устройств и оборудования



КАЧЕСТВО И НАДЕЖНОСТЬ:

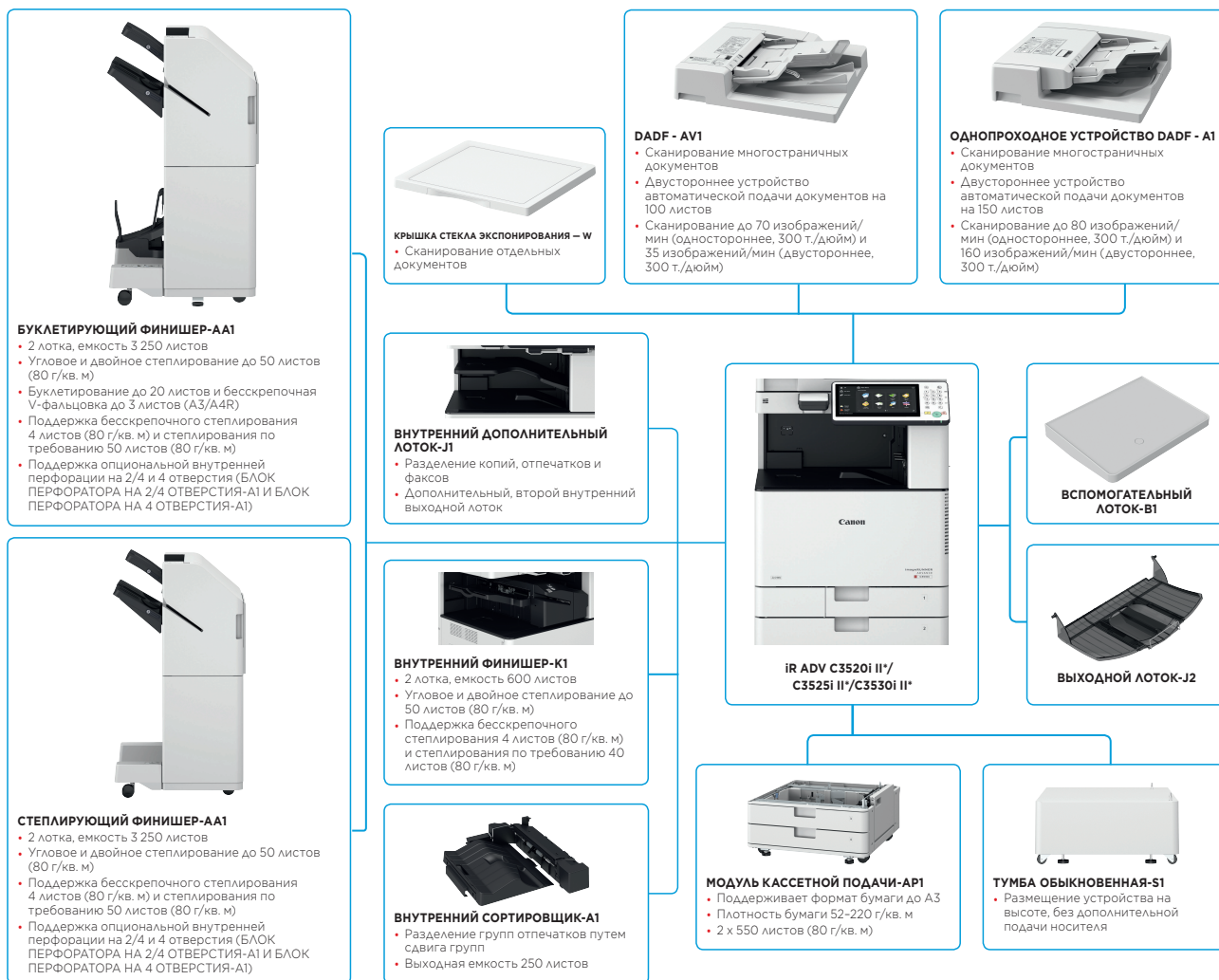
- Достичь максимальной эксплуатационной готовности помогают интуитивно понятные учебные видео и уведомления о состоянии для своевременного пополнения расходных материалов
- Присущая Canon надежность и фирменные технологии обеспечивают получение высококачественных результатов для отделов с интенсивным документооборотом
- Автоматическая финишная обработка требует меньше вмешательства со стороны оператора и повышает производительность его труда



ЭКОЛОГИЧНОСТЬ:

- Применяется экологичная конструкция, нацеленная на минимизацию вредного воздействия на окружающую среду
- Сертификация ENERGY STAR®
- Минимальный расход материалов благодаря включенной по умолчанию 2-сторонней печати, конфиденциальной печати и возможности откладывать задания печати, просматривать их и изменять настройки печати прямо на устройстве, получая желаемые результаты с первой попытки

Основные варианты комплектации



Эта простая конфигурация приведена исключительно с целью иллюстрации. За полным списком опций и точными сведениями о совместимости модулей обращайтесь к веб-конфигуратору продуктов.

II* означает, что данная модель оснащена новым системным программным обеспечением и дополнительными функциями безопасности в стандартном исполнении.

ТЕХНИЧЕСКИЕ ХАРАКТЕРИСТИКИ

Серия imageRUNNER ADVANCE C3500 II

ОСНОВНОЙ БЛОК	Многofункциональное устройство с цветным лазерным принтером	Двусторонняя печать	Автоматическая (стандартная комплектация)
Тип устройства	Печать / копирование / сканирование / отправка / хранение / опционально факс	Прямая печать	Прямая печать возможна с флэш-накопителя USB, из дополнительного пространства, через программное обеспечение Remote UI и веб-браузер* Поддерживаемые типы файлов: TIFF, JPEG, PDF, EPS и XPS.
Основные функции	Двухъядерный процессор Canon Custom (общий) 1,75 ГГц	Печать с мобильных устройств и из облачных сервисов	Предлагается широкий выбор программного обеспечения и решений на базе MEAP для печати с мобильных устройств, через Интернет и облачные службы, в зависимости от потребностей пользователя. Более подробную информацию можно получить у представителя по продажам.
Быстродействие процессора	Сенсорный цветной ЖК-дисплей TFT WSVGA с диагональю 25,6 см (10,1 дюйма)	Шрифты	Шрифты PCL: 93 Roman, 10 растровых шрифтов, 2 шрифта OCR, Andale Mono W/T J/K/S/* (японский, корейский, упрощенный и традиционный китайский), шрифты штрих-кодов** Шрифты PS: 136 Roman *Требуется опциональный НАБОР МЕЖДУНАРОДНЫХ ШРИФТОВ PCL-A1 **Требуется опциональный КОМПЛЕКТ ДЛЯ ПЕЧАТИ ШТРИХ-КОДОВ-D1
Панель управления	В стандартной комплектации: Оперативная память: 3,0 ГБ В стандартной комплектации: 250 ГБ, максимум: 1 ТБ	Операционная система	UFR II: Windows Vista/Server 2008/7/Server 2008 R2/Server 2012/8.1/Server 2012 R2/10/Server 2016, MAC OS X (10.7 или более новая) PCL: Windows Vista/Server 2008/7/Server 2008 R2/Server 2012/8.1/Server 2012 R2/10/Server 2016 PS: Windows Vista/Server 2008/7/Server 2008 R2/Server 2012/8.1/Server 2012 R2/10/Server 2016, MAC OS X (10.7 или более новая) PPD: Windows Vista/7/8.1/10, MAC OS X (10.3.9 или более новая)
Стандартная память	СЕТЕВЫЕ В стандартной комплектации: 100Base-T/100Base-TX/10Base-T, беспроводная ABC(IEEE 802.11 b/g/n) Опционально: NFC, Bluetooth Low Energy		Типы устройств SAP доступны через SAP Market Place. Информацию о наличии решений печати для других операционных систем и сред, включая A5/400, UNIX, Linux и Citrix, можно найти на сайте http://software.canon-europe.com . Некоторые из этих решений платные.
Жесткий диск	ПРОЧИЕ В стандартной комплектации: USB 2.0 (хост-порт) x1, USB 3.0 (хост-порт) x1, USB 2.0 (устройство) x1 Опционально: последовательный интерфейс, интерфейс управления копированием	ТЕХНИЧЕСКИЕ ДАННЫЕ КОПИРОВАЛЬНОГО АППАРАТА	
Интерфейсы подключения	2 кассеты x 550-листов (80 г/кв. м) Универсальный лоток на 80 листов (80 г/кв. м)	Скорость копирования	iR ADV C3520i II*: 20 стр./мин (A4), 15 стр./мин (A3), 20 стр./мин (A4R), 20 стр./мин (A5R) iR ADV C3525i II*: 25 стр./мин (A4), 15 стр./мин (A3), 20 стр./мин (A4R), 25 стр./мин (A5R) iR ADV C3530i II*: 30 стр./мин (A4), 15 стр./мин (A3), 20 стр./мин (A4R), 30 стр./мин (A5R)
	2 кассеты на 550 листов (80 г/кв. м) (МОДУЛЬ КАССЕТНОЙ ПОДАЧИ-AP1)	Время вывода первой копии	около 5,9/8,2 с или меньше.
	2 300 листов (80 г/кв. м)	Разрешение копирования	Сканирование: 600 x 600 точек/дюйм Печать: до 2400 (эквивалент) x 600 точек на дюйм до 999 25-400% (с шагом 1%)
Подача бумаги (стандарт)	Без финишера: 250 листов (A4, 80 г/кв. м) С лотком для копий: 100 листов (A4, 80 г/кв. м) С внутренним финишером: до 600 листов (A4, 80 г/кв. м) С опциональным финишером до 3 250 листов (A4, 80 г/кв. м)	Количество копий за цикл	25%, 50%, 71%, 100%
Подача бумаги (опция)	Подбор, группировка С внутренним сортировщиком: подбор, группировка, сдвиг С внутренним финишером: подбор, группировка, сдвиг, степлирование, бескрепочное степлирование, степлирование по требованию С внешним финишером: подбор, группировка, сдвиг, степлирование, брошюрование ¹ , перфорация ² , бескрепочное степлирование, степлирование по требованию ³	Увеличение	141%, 200%, 400%
Максимальная емкость подачи бумаги	Типы материалов для печати Кассеты 1/2: тонкая бумага, обычная бумага, плотная бумага, цветная бумага, переработанная бумага, бумага с перфорацией, прозрачная бумага, высококачественная бумага, конверты Универсальный лоток: тонкая бумага, обычная бумага, плотная бумага, цветная бумага, переработанная бумага, бумага с перфорацией, прозрачная бумага, калька, этикетки, высококачественная бумага, мелованная бумага, конверты Кассеты 3/4 (МОДУЛЬ КАССЕТНОЙ ПОДАЧИ-AP1): тонкая бумага, обычная бумага, плотная бумага, цветная бумага, переработанная бумага, бумага с перфорацией, прозрачная бумага, высококачественная бумага	Заранее определенные коэффициенты уменьшения	
Емкость лотков приема бумаги	Кассета 1: Стандартные: A4, B5, A5R Конверты: No.10 (COM10), ISO-C5, DL Пользовательские: 139,7 x 182 мм - 297 x 215,9 мм Кассета 2: Стандартные: A3, B4, A4, A4R, B5, A5R Конверты: №10 (COM10), Monarch, DL Пользовательский формат: 139,7 x 182 мм - 304,8 x 457,2 мм Универсальный лоток: Стандартные: A3, B4, A4, A4R, B5, B5R, A5, A5R, SRA3 Пользовательские: 98,4 x 139,7 мм - 320 x 457,2 мм Произвольные: 98,4 x 139,7 мм - 320 x 457,2 мм Конверты: No.10 (COM10), Monarch, ISO-C5, DL Пользовательский формат конвертов: 98 x 98 мм - 320 x 457,2 мм МОДУЛЬ КАССЕТНОЙ ПОДАЧИ-AP1: A3, B4, A4, A4R, B5, B5R, A5R, пользовательский формат: 139,7 x 182 мм - 304,8 x 457,2 мм	Заранее определенные коэффициенты увеличения	
Возможности финишной обработки	Форматы материалов для печати	ТЕХНИЧЕСКИЕ ХАРАКТЕРИСТИКИ СКАНЕРА	
	Кассета 1: Стандартные: A4, B5, A5R Конверты: No.10 (COM10), ISO-C5, DL Пользовательские: 139,7 x 182 мм - 297 x 215,9 мм Кассета 2: Стандартные: A3, B4, A4, A4R, B5, A5R Конверты: №10 (COM10), Monarch, DL Пользовательский формат: 139,7 x 182 мм - 304,8 x 457,2 мм Универсальный лоток: Стандартные: A3, B4, A4, A4R, B5, B5R, A5, A5R, SRA3 Пользовательские: 98,4 x 139,7 мм - 320 x 457,2 мм Произвольные: 98,4 x 139,7 мм - 320 x 457,2 мм Конверты: No.10 (COM10), Monarch, ISO-C5, DL Пользовательский формат конвертов: 98 x 98 мм - 320 x 457,2 мм МОДУЛЬ КАССЕТНОЙ ПОДАЧИ-AP1: A3, B4, A4, A4R, B5, B5R, A5R, пользовательский формат: 139,7 x 182 мм - 304,8 x 457,2 мм	Стандартный тип	В стандартной комплектации: Устройство чтения Опционально: цветное со стеклом экспонирования или двусторонним устройством автоматической подачи документов (RADF) или односторонним двусторонним устройством автоматической подачи документов (DADF)
Типы материалов для печати	Кассета 1: Стандартные: A4, B5, A5R Конверты: No.10 (COM10), ISO-C5, DL Пользовательские: 139,7 x 182 мм - 297 x 215,9 мм Кассета 2: Стандартные: A3, B4, A4, A4R, B5, A5R Конверты: №10 (COM10), Monarch, DL Пользовательский формат: 139,7 x 182 мм - 304,8 x 457,2 мм Универсальный лоток: Стандартные: A3, B4, A4, A4R, B5, B5R, A5, A5R, SRA3 Пользовательские: 98,4 x 139,7 мм - 320 x 457,2 мм Произвольные: 98,4 x 139,7 мм - 320 x 457,2 мм Конверты: No.10 (COM10), Monarch, ISO-C5, DL Пользовательский формат конвертов: 98 x 98 мм - 320 x 457,2 мм МОДУЛЬ КАССЕТНОЙ ПОДАЧИ-AP1: A3, B4, A4, A4R, B5, B5R, A5R, пользовательский формат: 139,7 x 182 мм - 304,8 x 457,2 мм	Технические данные сканирования методом Pull	Colour Network ScanGear2 Для TWAIN и WIA Совместимые ОС: Windows Vista/7/8.1/10/Server 2008/2008 R2/2012/2012 R2/2016
Форматы материалов для печати	Кассеты 1/2: 52-220 г/кв. м Универсальный лоток: 52-300 г/кв. м Двусторонняя печать: 52-220 г/кв. м Модуль кассетной подачи AP1: 52-220 г/кв. м	Разрешение при сканировании	100 x 100, 150 x 150, 200 x 100, 200 x 200, 200 x 400, 300 x 300, 400 x 400, 600 x 600 точек/дюйм
Плотность носителей	Время прогрева	Допустимые оригиналы	Размеры носителей для планшетов: лист, книга, трехмерные объекты (до 2 кг) Планшет: A3, B4, A4, A4R, B5, B5R, A5, A5R, B6R Размеры носителей для устройства подачи документов: Модель с RADF: A3, B4, A4, A4R, B5, B5R, A5, A5R, B6 Модель с DADF: A3, B4, A4, A4R, B5, B5R, A5, A5R, B6R Плотность носителей для устройства подачи документов: Модель с RADF: 1-стороннее сканирование: 38-128 г/кв. м / 64-128 г/кв. м (Ч-Б/цвет) 2-стороннее сканирование: 50-128 г/кв. м / 64-128 г/кв. м (Ч-Б/цвет) Модель с DADF: 1-стороннее сканирование: 38-157 г/кв. м / 64-157 г/кв. м (Ч-Б/цвет) 2-стороннее сканирование: 50-157 г/кв. м / 64-157 г/кв. м (Ч-Б/цвет)
	После включения питания: до 34 секунд ³ Из спящего режима: до 10 секунд Режим быстрого запуска: до 10 секунд ³	Метод сканирования	Функция отправки доступна на всех моделях Сканирование на флэш-накопитель USB: доступно во всех моделях. Сканирование с отправки на мобильные устройства или устройства, подключенные к Интернету: предлагается ряд решений для сканирования на мобильные устройства и через Интернет в зависимости от потребностей пользователя. Более подробную информацию можно получить у представителя по продажам. Сканирование с отправки в облачные службы: предлагается ряд решений для сканирования через облачные службы, в зависимости от потребностей пользователя. Более подробную информацию можно получить у представителя по продажам. Сканирование методом Pull по протоколу TWAIN/WIA доступно во всех моделях.
Время прогрева	Габариты (Ш x Г x В)	Скорость сканирования (Ч-Б/цвет; A4)	Модель с RADF: Одностороннее сканирование (Ч-Б): 70 изображений/мин (300 точек/дюйм) / 51 изображение/мин (600 точек/дюйм) Одностороннее сканирование (цвет): 70 изображений/мин (300 точек/дюйм) / 51 изображение/мин (600 точек/дюйм) Двустороннее сканирование (Ч-Б): 35 изображений/мин (300 точек/дюйм) / 25,5 изображений/мин (600 точек/дюйм) Двустороннее сканирование (цвет): 35 изображений/мин (300 точек/дюйм) / 25,5 изображений/мин (600 точек/дюйм) Модель с DADF: Одностороннее сканирование (Ч-Б): 80 изображений/мин (300 точек/дюйм) / 51 изображение/мин (600 точек/дюйм) Одностороннее сканирование (цвет): 80 изображений/мин (300 точек/дюйм) / 51 изображение/мин (600 точек/дюйм) Двустороннее сканирование (Ч-Б): 160 изображений/мин (300 точек/дюйм) / 51 изображений/мин (600 точек/дюйм) Двустороннее сканирование (цвет): 160 изображений/мин (300 точек/дюйм) / 51 изображений/мин (600 точек/дюйм)
Габариты (Ш x Г x В)	Место для установки (Ш x Г)		
	978 x 1088 мм (базовая конфигурация: планшет + удлинитель универсального лотка выдвинут) 978 x 1117 мм (базовая конфигурация: RADF + удлинитель универсального лотка выдвинут) 978 x 1123 мм (базовая конфигурация: DADF + удлинитель универсального лотка выдвинут) 1620 x 1088 мм (полная конфигурация: планшет + БУКЛЕТИРУЮЩИЙ ФИНИШЕР-AA1 + удлинитель универсального лотка выдвинут) 1620 x 1117 мм (полная конфигурация: RADF + БУКЛЕТИРУЮЩИЙ ФИНИШЕР-AA1 + удлинитель универсального лотка выдвинут) 1620 x 1123 мм (полная конфигурация: DADF + БУКЛЕТИРУЮЩИЙ ФИНИШЕР-AA1 + удлинитель универсального лотка выдвинут)		
Место для установки (Ш x Г)	Масса		
	Модель с планшетом: около 69,9 кг с тонером Модель с RADF: около 76,2 кг с тонером Модель с DADF: около 81,5 кг с тонером		
ХАРАКТЕРИСТИКИ ПЕЧАТИ	ХАРАКТЕРИСТИКИ ПЕЧАТИ		
Технология печати	Цветная лазерная печать		
Скорость печати	iR ADV C3520i II*: 20 стр./мин (A4), 15 стр./мин (A3), 20 стр./мин (A4R), 20 стр./мин (A5R) iR ADV C3525i II*: 25 стр./мин (A4), 15 стр./мин (A3), 20 стр./мин (A4R), 25 стр./мин (A5R) iR ADV C3530i II*: 30 стр./мин (A4), 15 стр./мин (A3), 20 стр./мин (A4R), 30 стр./мин (A5R)		
Разрешение при печати	600 x 600 т./дюйм, 1200 x 1200 т./дюйм		
Языки описания страниц	UFR II, PCL 6, Genuine Adobe PostScript Level 3 (в стандартной комплектации)		

ТЕХНИЧЕСКИЕ ХАРАКТЕРИСТИКИ

Серия imageRUNNER ADVANCE C3500 II

Емкость	Модель с RADF: 100 листов (80 г/кв. м) Модель с DADF: 150 листов (80 г/кв. м) С двух сторон на две стороны (автоматически)
Двустороннее сканирование	Стандартно во всех моделях
ТЕХНИЧЕСКИЕ ДАННЫЕ ОТПРАВКИ	Эл. почта/интернет-факс (SMTP), SMB, FTP, WebDAV, Mail Box, Super G3-факс (опционально), IP-факс (опционально)
Опционально/стандарт Назначение	LDAP (2000 адресатов)/Локальная (1600 адресатов)/Быстрый набор (200 номеров)
Адресная книга/быстрый набор	100 x 100, 150 x 150, 200 x 100, 200 x 200, 200 x 400, 300 x 300, 400 x 400, 600 x 600 точек/дюйм
Разрешение при отправке	Файл: FTP, SMB v3.0, WebDAV Электронная почта/интернет-факс: SMTP, POP3, I-Fax (простой, на весь лист)
Протокол связи	В стандартной комплектации: TIFF, JPEG, PDF (компактный, с возможностью поиска, применение правил, оптимизация для просмотра в сети, PDF A/1-b, с шифрованием), XPS (компактный, с возможностью поиска), Office Open XML (PowerPoint, Word), PDF/XPS (с цифровой подписью) Опционально: PDF (Trace & Smooth)
Форматы файлов	
ТЕХНИЧЕСКИЕ ДАННЫЕ ФАКСА	
Опционально/стандарт	Опционально во всех моделях
Скорость модема	Super G3: 33,6 кбит/с G3: 14,4 кбит/с
Метод сжатия данных	MH, MR, MMR, JBIG
Разрешение	400 x 400, 200 x 400, 200 x 200, 200 x 100 точек/дюйм
Размер отправляемых/записываемых документов	A5* и A5R* - A3 *Отправка в формате A4
Память факса	До 30 000 страниц
Быстрый набор	До 200
Групповой набор/получатели	До 199 номеров
Последовательная трансляция	До 256 адресов
Резервирование в памяти	Есть
ФУНКЦИИ ОБЕСПЕЧЕНИЯ БЕЗОПАСНОСТИ	
Аутентификация	В стандартной комплектации: Universal Login Manager (контроль доступа на уровне устройства и функций), uniFLOW Online Express (облачная система управления), авторизация пользователя, Department ID, авторизация, система управления доступом Опционально: защищенная печать My Print Anywhere (требуется uniFLOW)
Данные	В стандартной комплектации: Trusted Platform Module (TPM), блокировка жесткого диска по паролю, стирание данных с жесткого диска, защита почтового ящика паролем, шифрование жесткого диска (соответствует требованиям стандарта FIPS140-2), сертификация Common Criteria (DIN ISO 15408) Опционально: извлечение жесткого диска, предотвращение потерь данных (требуется uniFLOW)
Сетевые	В стандартной комплектации: фильтрация по адресам IP/ Mac, IPSEC, зашифрованное соединение TLS, SNMP V3.0, IEEE 802.1X, IPv6, SMTP-авторизация, авторизация POP перед SMTP, S/MIME
Документ	В стандартной комплектации: безопасная печать, интеграция Adobe LiveCycle® Rights Management ES2.5, PDF с шифрованием, безопасная печать с шифрованием, подпись устройства, защита водяными знаками Опционально: подпись пользователя, блокировка сканирования документов

ВЛИЯНИЕ НА ОКРУЖАЮЩУЮ СРЕДУ

Условия эксплуатации

Температура: 10 – 30 °C
Влажность: 20–80 % (без конденсации влаги)
220–240 В (±10 %), 50/60 Гц (±2 Гц), 4 А

Источник питания

Потребляемая мощность

Максимальная: около 1,5 кВт
При печати:
iR-ADV C3520i II* около 384,8 Вт-ч или меньше⁵
iR-ADV C3525i II* около 412,5 Вт-ч или меньше⁵
iR-ADV C3530i II* около 435,7 Вт-ч или меньше⁵
В режиме ожидания: около 41,2 Вт-ч
В спящем режиме: около 0,8 Вт-ч⁶
В режиме отключения: около 0,2 Вт-ч⁵
Номинальное типовое энергопотребление (TEC)⁷:
0,8 кВт-ч (iR-ADV C3520i II*)
0,9 кВт-ч (iR-ADV C3525i II*)
1,2 кВт-ч (iR-ADV C3530i II*)

Уровень шума

Акустическая мощность (LwAd)⁸
iR-ADV C3520i II*: В активном режиме (Ч-Б): 63,3 дБ или менее⁹, в активном режиме (цвет): 63,4 дБ или менее⁹, в режиме ожидания: 27 дБ или менее⁹
iR-ADV C3525i II*: В активном режиме (Ч-Б): 64 дБ или менее⁹, в активном режиме (цвет): 64,1 дБ или менее⁹, в режиме ожидания: 27 дБ или менее⁹
iR-ADV C3530i II*: В активном режиме (Ч-Б): 64,2 дБ или менее⁹, в активном режиме (цвет): 64,3 дБ или менее⁹, в режиме ожидания: 27 дБ или менее⁹
Звуковое давление (LpAm)⁷
На позиции оператора:
iR-ADV C3520i II*: В активном режиме (Ч-Б): 48,6 дБ или менее⁹, в активном режиме (цвет): 48,7 дБ или менее⁹, в режиме ожидания: 9,8 дБ или менее⁹
iR-ADV C3525i II*: В активном режиме (Ч-Б): 49,3 дБ или менее⁹, в активном режиме (цвет): 49,4 дБ или менее⁹, в режиме ожидания: 9,9 дБ или менее⁹
iR-ADV C3530i II*: В активном режиме (Ч-Б): 49,5 дБ или менее⁹, в активном режиме (цвет): 49,6 дБ или менее⁹, в режиме ожидания: 9,6 дБ или менее⁹

Стандарты

РАСХОДНЫЕ МАТЕРИАЛЫ

Картридж(и) с тонером

ТОНЕР C-EXV 49 BK/C/M/Y

Тонер (ожидаемый расход при 5% заполнении)

ТОНЕР C-EXV 49 BK: 36 000 страниц
ТОНЕР C-EXV 49 C/M/Y: 19 000 страниц

ДОПОЛНИТЕЛЬНОЕ ОБОРУДОВАНИЕ

Полную информацию обо всех опциях, доступных для серии iR-ADV C3500 II*, можно найти в таблицах технических данных на веб-сайте местного представительства Canon.

Сноски

II* означает, что данная модель оснащена новым системным программным обеспечением и дополнительными функциями безопасности в стандартном исполнении.

^[1] Только БУКЛЕТИРУЮЩИЙ ФИНИШЕР-AA1

^[2] СО ВСТРАИВАЕМЫМ ПЕРФОРАТОРОМ НА 2/4 ОТВЕРСТИЯ-A1 или ВСТРАИВАЕМЫМ ПЕРФОРАТОРОМ НА 4 ОТВЕРСТИЯ-A1

^[3] Время от включения питания устройства до активации кнопки пуска

^[4] Поддерживается только печать PDF с веб-сайтов

^[5] Из записей пользователей сертификатов Blue Angel

^[6] Спящий режим 0,8 Вт доступен не всегда из-за определенных настроек.

^[7] Номинальное типовое энергопотребление (TEC) соответствует типичному количеству электроэнергии, потребляемому устройством за 1 неделю, в киловатт-часах (кВт-ч). Тестирование производится по методике Energy Star (<http://www.eu-energystar.org>).

^[8] Декларируемый уровень шума в соответствии с ISO 7779

^[9] Данные из декларации ЕСО

Программное обеспечение и решения



Сертификаты и совместимость



Canon Inc.
canon.com

Canon Europe
canon-europe.com

Russian edition
© Canon Europa N.V., 2018

ООО «Канон Ру»
Россия, 109028, Москва,
Серебряническая наб., 29,
Бизнес-центр «Серебряный город»
Тел.: +7 (495) 258-56-00
Факс: +7 (495) 258-56-01
canon.ru
Центр поддержки клиентов:
Тел.: +7 800 700 28 19

Санкт-Петербургский филиал
ООО «Канон Ру»
Россия, 191036, Санкт-Петербург,
ул. Жуковского, 63,
Бизнес-центр «Сенатор»
Тел.: +7 (812) 449-55-00
Факс: +7 (812) 449-55-11

Новосибирский филиал
ООО «Канон Ру»
Россия, 630132, Новосибирск
ул. Красноярская, 35,
Бизнес-центр «Гринвич»
Тел.: +7 (495) 258-56-00
Факс: +7 (495) 258-56-01

