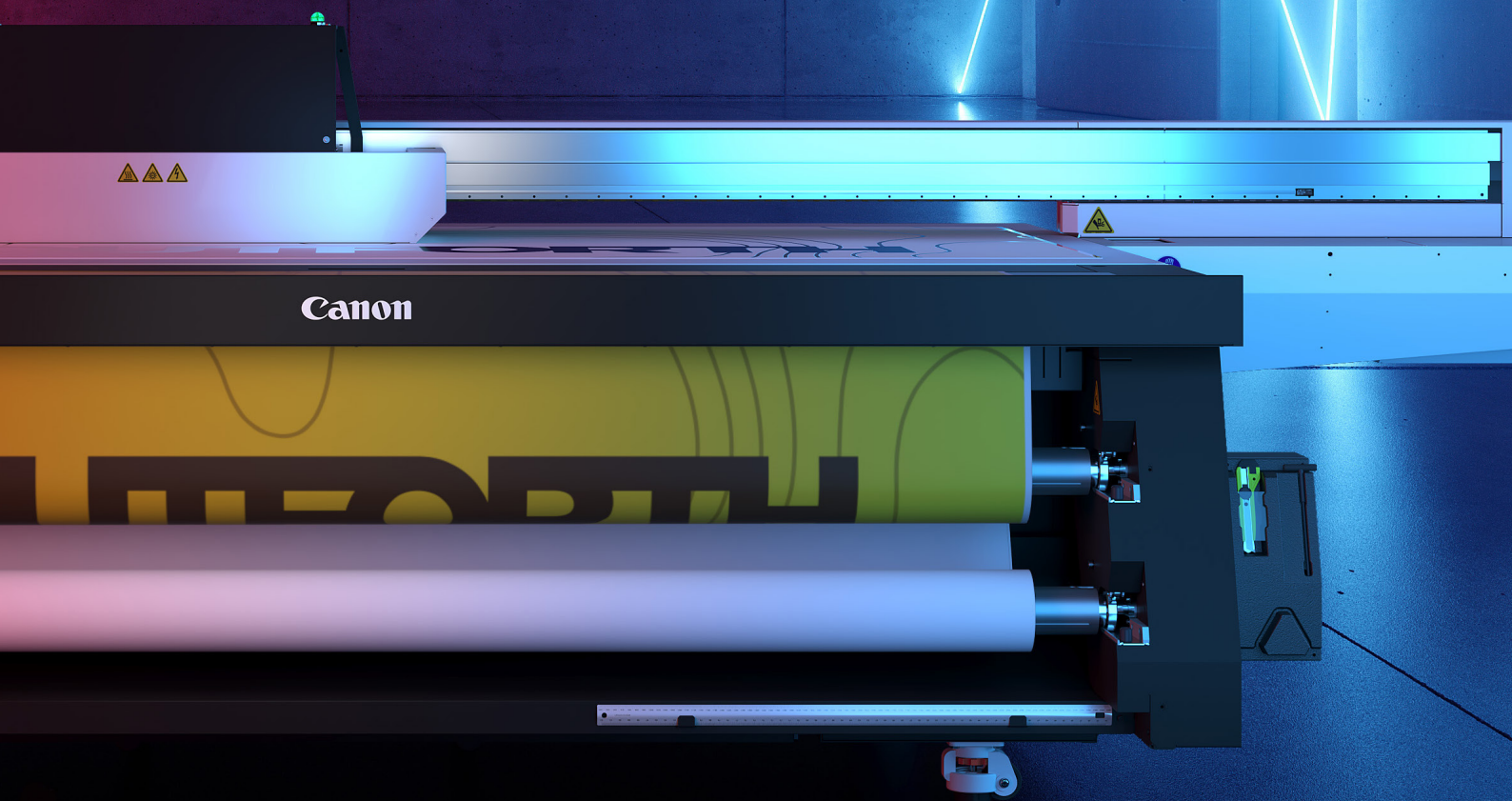


# PLOTERY PŁASKIE DLA PRAWDZIWYCH PROFESJONALISTÓW

Poznaj **rodzinę Arizona**



**Canon**

# WYJĄTKOWA JAKOŚĆ DRUKU NA SZTYWNYCH I ELASTYCZNYCH NOŚNIKACH

Wzbogać możliwości grafiki wielkoformatowej dzięki serii Arizona. Te plotery płaskie z atramentem utwardzanym promieniami UV umożliwiają tworzenie doskonałych wydruków o jakości fotograficznej na praktycznie wszystkich nośnikach, jakie można sobie tylko wyobrazić. Dzięki całkowicie odnowionej gamie modeli urządzenia z serii Arizona umożliwiają zwiększanie przychodów z grafiki wielkoformatowej.

## Marka znana na całym świecie

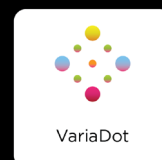
Od samego początku urządzenia Arizona cieszyły się dużym uznaniem. Oryginalny ploter Arizona 250 GT został uhonorowany nagrodą DPI Vision Award, którą przyznano za rozwój cyfrowych produktów do przetwarzania obrazu. Miało to prawdopodobnie znaczący i pozytywny wpływ na branżę. Od tego czasu zwiększano wydajność tej serii, która zebrała ponad 35 nagród branżowych za wyjątkową jakość druku, wszechstronność i produktywność. Seria Arizona to najlepiej sprzedające się plotery płaskie na rynku w ciągu ostatniej dekady – na całym świecie zainstalowano ponad 8000 tych urządzeń.

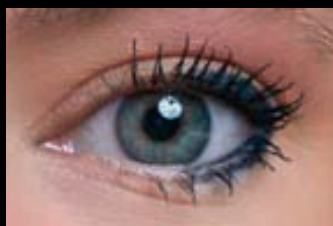
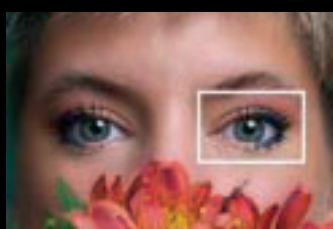
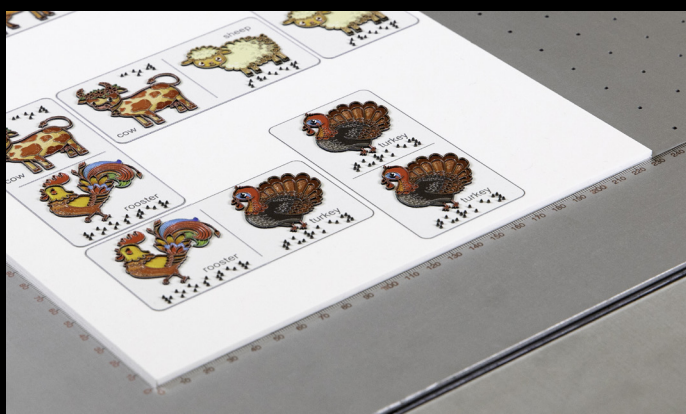
## Technologia przetwarzania obrazu VariaDot

Dzięki wyjątkowej jakości obrazu plotery z serii Arizona umożliwiają doskonałe drukowanie. Technologia obrazowania VariaDot zapewnia fotorealistyczną jakość obrazu. Wykorzystuje krople o zmiennej wielkości, generuje bardziej szczegółowe i płynniejsze przejścia tonalne w jasnych obszarach, a także wyraźne kolory w średnich tonach oraz niesamowitą gęstość w cieniach i obszarach o jednolitym kolorze. Obrazy wyglądają znacznie lepiej niż te wydrukowane na konwencjonalnej, 6-kolorowej drukarce atramentowej o stałym rozmiarze kropli. Ponadto urządzenie zużywa o 50% mniej atramentu.

## 4-kolorowa/6-kolorowa technologia VariaDot

4-kolorowa technologia przetwarzania obrazu VariaDot zapewnia fotograficzną jakość druku, idealną do wystroju wnętrz i zastosowań związanych z oznakowaniem i ekspozycją, a jednocześnie ułatwia oszczędzanie atramentu. Z myślą o jeszcze wyższej jakości w kontekście zastosowań fotograficznych i artystycznych udostępniamy też opcjonalne atramenty w kolorze jasnoblękitnym i jasnoamarantowym do ploterów serii Arizona 1300, 2300 i 6100 Mark II.





Druk ze zmienną wielkością punktu



Druk ze stałą wielkością punktu

### Mniej znaczy więcej

Technologia przetwarzania obrazu VariaDot sprawia, że głowica może tworzyć krople o różnych rozmiarach, a nie tylko jedną, dużą kroplę. Dzięki temu obrazy zawsze wydają się mniej ziarniste niż te wydrukowane na 6-kolorowej drukarce generującej punkty o stałej wielkości – niezależnie od rozdzielczości. Zmniejszenie rozmiaru kropli do zaledwie 6 pikolitrow powoduje także powstawanie wyraźniejszych obrazów, o bardziej łagodnych przejściach tonalnych i ćwiercotonach.

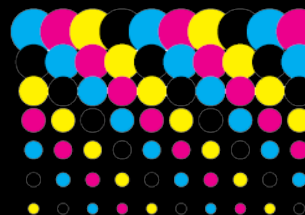
Z kolei możliwość tworzenia większych kropli pozwala uzyskać intensywne, jednolite kolory. Rezultat to fotorealistyczna jakość obrazu z ostrością, którą wcześniej uzyskiwano przy rozdzielczości 1440 dpi lub wyższej.

Każdy ploter Arizona może drukować idealnie spasowany, 4-kolorowy, 6-punktowy tekst, a modele wyposażone w tryb druku High Definition są w stanie tworzyć doskonały tekst 2-punktowy przez cały dzień.

Ponadto plotery z serii Arizona 135 GT, 1300, 2300 i 6100 Mark II mają funkcję aktywnej kompensacji rozmieszczenia pikseli.



Drukowanie w 6 kolorach z kroplą o stałej wielkości



4-kolorowa technologia przetwarzania obrazu VariaDot



6-kolorowa technologia przetwarzania obrazu VariaDot

Stół plotera jest mapowany, aby umożliwić określenie płaskości systemu i aktywne dostosowanie rozmieszczenia pikseli w celu zapewnienia jednolitego, niezwykle wyrazistego wydruku na całym stole.

W przypadku opcji Roll-Media (RMO) mapowanie jest realizowane dynamicznie podczas drukowania. Ma to skompensować efekt nagrzewania płyty szklanej przez lampy UV oraz zapewnić optymalną jakość druku w przypadku korzystania z opcji RMO.

### Redukcja kosztów związanych z atramentem nawet o 50 procent

W związku z tym, że technologia przetwarzania obrazu VariaDot może dozować krople o dokładnym rozmiarze, zużywa nawet o 50 procent mniej atramentu niż 6-kolorowe drukarki z kroplami o stałej wielkości. W przypadku każdego metra kwadratowego druku jest to mniej niż 8 ml/m<sup>2</sup> (0,74 ml/ft<sup>2</sup>) atramentu przy użyciu 4-kolorowej technologii przetwarzania obrazu VariaDot lub mniej niż 10 ml/m<sup>2</sup> (0,93 ml/ft<sup>2</sup>) atramentu przy użyciu 6-kolorowej technologii przetwarzania obrazu VariaDot – to oszczędności, które w dzisiejszych warunkach prowadzenia działalności mają duże znaczenie.



TWÓRZ WSPANIAŁE MATERIAŁY DO PUNKTÓW SPRZEDAŻY, PANELE ŚCIENNE DO DEKORACJI WNĘTRZ, PODŚWIETLANE OBRAZY, BANERY, GRAFIKI WYSTAWOWE, MATERIAŁY NA EKSPOZYCJE I OPAKOWANIA, MATERIAŁY DO ZASTOSOWAŃ PRZEMYSŁOWYCH ITP.



# PRECYZYJNE DRUKOWANIE BEZ KOMPROMISÓW

Szereg zaawansowanych funkcji i innowacyjnych technologii sprawia, że seria Arizona jest idealnym ploterem płaskim w kontekście szerokiej gamy sztywnych i elastycznych nośników.

## Technologia przetwarzania obrazu VariaDot

- Rzeczywista skala szarości: krople o pojemności 6–30 pikolitrow w przypadku każdego możliwego elementu obrazu
- Wyjątkowa fotograficzna jakość druku
- Wyraźne szczegóły, łagodniejsze przejścia tonalne oraz intensywne, jednolite kolory
- Korekcja aktywnego rozmieszczenia pikseli gwarantuje jednolity, bardzo wyraźny druk

## Opcja RMO (opcja podawania mediów z roli)

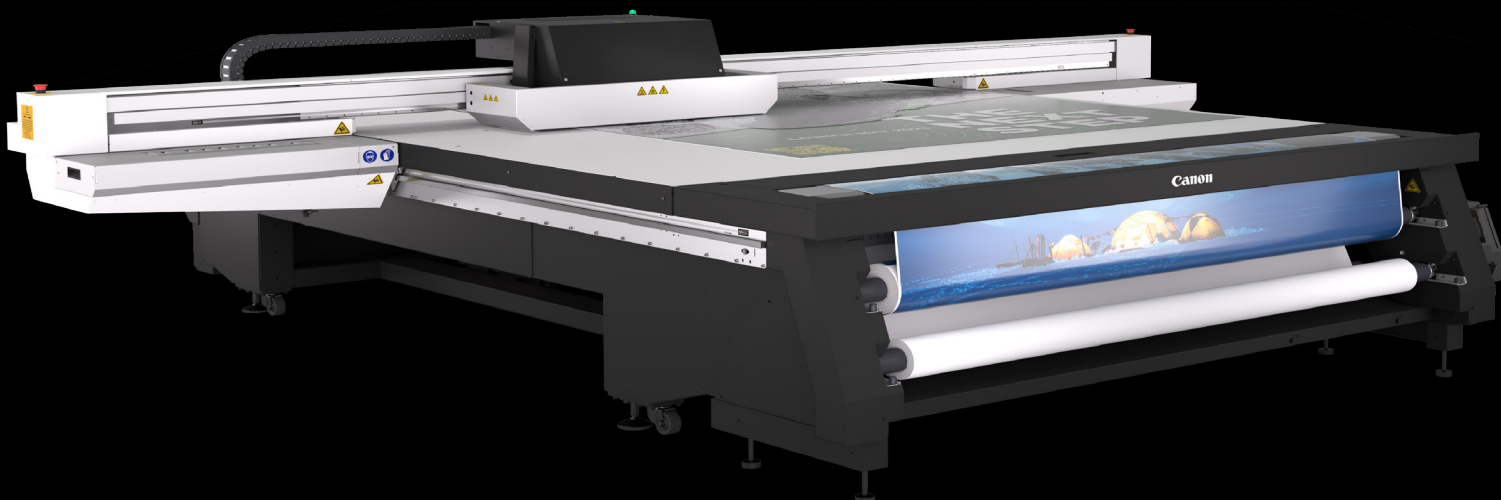
- Dostępne w ramach zamówienia fabrycznego lub modernizacji w ploterach serii Arizona 135 GT, 1300 i 2300.
- Obsługa elastycznych nośników w rolkach o szerokości do 2,2 m (86,6 cala)
- Potwierdzona w praktyce niezawodność umożliwia pracę przez całą noc bez nadzoru

## Niezależne systemy nośników sztywnych i rolkowych

- Drukowanie na nośnikach w rolce z jednoczesnym przygotowywaniem następnego zlecenia na nośniki sztywne – bez konieczności przerywania pracy w celu zmiany trybu
- Obsługa kompaktowych nośników rolkowych zmniejsza zajmowaną powierzchnię i ilość odpadów

## Cztery, pięć, sześć, siedem lub osiem niezależnych kanałów atramentu (w zależności od modelu)

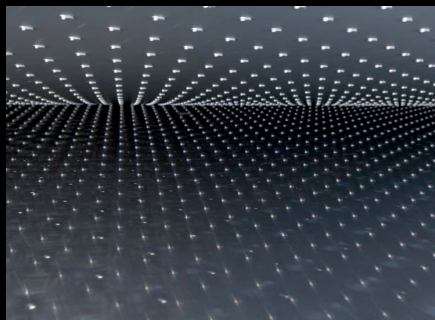
- Możliwość drukowania na kolorowych nośnikach za pomocą białego atramentu w celu utworzenia efektu podświetlenia, dnia i nocy oraz nieprzezroczystości
- Zastosowania obejmujące wykorzystanie werniksu do wydruków z efektem nabliższania punkтового i całościowego
- Używanie jasnobłękitnego i jasnoamarantowego koloru dodatkowo podnosi jakość fotografii i grafiki





### Funkcje bezpieczeństwa

- Lampa z przesłoną chroni operatora i głowice drukujące przed nadmiernym promieniowaniem UV
- Osłona karetki chroni drukarkę przed kolizjami z nośnikami poprzez zatrzymanie ruchu w przypadku zakłóceń w pracy



### Łatwa obsługa

- Jednofazowe zasilanie elektryczne (w zależności od modelu)
- Ponowny wydruk zadania po jednym kliknięciu
- Tryb pakietowy z myślą o wydajnej obsłudze złożonych, wielowarstwowych zadań
- Pneumatyczne, samoczynnie chowające się wtyki ustalające położenie nośnika (w zależności od modelu)
- Zaawansowane funkcje operatora umożliwiające dostosowanie ustawień drukowania w ploterze

### Drukarka z płaskim stołem

- Obsługa sztywnych nośników i przedmiotów o grubości do 50,8 mm (2 cali), zależnie od modelu
- Drukowanie od krawędzi do krawędzi (bez marginesów)
- Łatwe, precyzyjne drukowanie dwustronne
- 6- lub 7-strefowy system próżniowy utrzymujący nośnik na miejscu, co znacznie zmniejsza potrzebę maskowania i używania taśm

### Zbiornicz system atramentów

- Atrament w szybko otwieranych zasobnikach
- Łatwa wymiana bez konieczności przerywania pracy
- Układ z regulacją temperatury utrzymuje stałą poziom lepkości atramentu
- System ostrzegania o niskim poziomie atramentu
- Atramenty z certyfikatem GREENGUARD Gold



# NIEOGRANICZONE MOŻLIWOŚCI PRODUKCYJNE

Seria Arizona otwiera drzwi do świata wyspecjalizowanych zastosowań, które można oferować po wyższej cenie. W przeciwieństwie do konwencjonalnych drukarek obsługujących sztywne materiały i wykorzystujących systemy podawania papieru lub układy cierne, urządzenia z serii Arizona są w stanie drukować praktycznie na każdym nośniku. Dotyczy to przedmiotów o nieregularnych kształtach lub o kształcie innym niż kwadratowy, ciężkich nośników i materiałów o nierównej powierzchni, takich jak drewno. Modele te doskonale sprawdzają się również w złożonych zastosowaniach druku technicznego i przemysłowego, w przypadku których najważniejsza jest dokładność i powtarzalność geometrii druku.

## **Doskonałe pasowanie wydruków**

Pneumatyczne, samoczynnie chowające się wtyki ustalające położenie nośnika umożliwiają idealne pasowanie wydruków (w zależności od modelu). System próżniowy utrzymuje sztywne nośniki na płaskiej powierzchni drukarki, zapewniając doskonałe pasowanie nawet podczas wielu przebiegów nanoszenia obrazu lub druku dwustronnego. Drukowanie od krawędzi do krawędzi (bez marginesów) pozwala zaoszczędzić czas i zmniejszyć koszty pracy podczas wykańczania. W niektórych modelach dostępny jest oszczędzający czas tryb pakietowy, który umożliwia obsługę złożonych, wielowarstwowych zadań.



“

NAJNOWSZE DRUKARKI Z SERII ARIZONA UMOŻLIWIAJĄ NOWE EKSCYTUJĄCE ZASTOSOWANIA DZIĘKI TAKIM ELEMENTOM JAK TECHNOLOGIA LED, DRUKOWANIE WARSTWOWE I OPROGRAMOWANIE DO AUTOMATYZACJI ZADAŃ, KTÓRE UMOŻLIWIAJĄ KREATYWNĄ PRACĘ.

”

### Obsługa elastycznych nośników

Moduł rolkowy (dostępny w modelach serii Arizona 135 GT, 1300 i 2300) umożliwia drukowanie na szerokiej gamie elastycznych nośników bez negatywnego wpływu na cykl druku na sztywnych nośnikach. Obejmuje to banery, materiały tekstylne, folie, samoprzylepny winyl oraz różne rodzaje papieru do zastosowań wewnętrznych i zewnętrznych. W przeciwieństwie do większości systemów te dwa obszary wydruku nie kolidują ze sobą: podczas drukowania z użyciem modułu rolkowego operator może skonfigurować kolejne zadanie drukowania na sztywnych nośnikach na płaskim stole bez zakłócania procesu drukowania. Moduł rolkowy w sposób bezpośredni zwiększa rentowność, ponieważ umożliwia całonocne, bezobsługowe drukowanie na elastycznych nośnikach o szerokości do 2,2 metra (86,6 cala). Korzystając z modułu rolkowego, dostawcy usług druku mogą drukować na sztywnych nośnikach w dzień i na nośnikach z rolki w nocy, maksymalizując w ten sposób zwrot z inwestycji i minimalizując czas realizacji zamówień o znaczeniu krytycznym.

### Sześć lub osiem niezależnych kanałów

Urządzenia z serii Arizona 1300 i 2300 zapewniają nowy poziom wszechstronności. Sześć lub osiem niezależnych kanałów atramentu umożliwia zastosowanie werniksu w celu nadania efektów połysku punktowego i całościowego, a także białego i nieprzezroczystego białego atramentu o podwójnej gęstości, jeśli werniks nie jest wymagany. Funkcja białego atramentu umożliwia drukowanie na nośnikach i przedmiotach innych niż białe (niedostateczne zadrukowywanie). Tworzy to efekt podświetlenia na przezroczystych nośnikach (nadrukowywanie) i pozwala stosować kolor biały jako kolor dodatkowy. Jednocześnie umożliwia to drukowanie w bieli pomiędzy warstwami kolorów w celu uzyskania obrazu z efektem dnia i nocy. Obraz może być oświetlony od tyłu, w zależności od pory dnia. Sześć lub osiem kanałów atramentu oznacza, że dostępna jest opcjonalna obsługa drukowania w 6 kolorach z wykorzystaniem koloru jasnobłękitnego i jasnoamarantowego, co dodatkowo podnosi jakość druku w zastosowaniach fotograficznych i artystycznych.

### Dodatkowa wydajność

Dodatkowa szerokość modeli Arizona XT umożliwia ich wykorzystanie w trybie ciągłego obrazowania z wykorzystaniem nośników sztywnych o rozmiarach do 1,25 × 2,5 metra (49,2 × 98,4 cala). Dwie sztywne płyty w tym rozmiarze można zamontować na oddzielnych obszarach próżniowych stołu płaskiego. Podczas drukowania jednej płyty operator może zmienić drugą. W związku z tym, że drukarka nigdy nie musi przerywać drukowania z powodu zmiany nośnika, operatorzy mogą znacznie zwiększyć zakres wydruków.

### Technologia Arizona FLOW

Alternatywą dla skutecznej i wydajnej architektury ploterów Arizona Classic są plotery płaskie serii Arizona 1300 i 2300, wyposażone w technologię Arizona FLOW. Jest to idealne rozwiązanie do elastycznego i wydajnego druku dwustronnego oraz przełączania między różnymi typami zastosowań. Ograniczona potrzeba maskowania i używania taśmy.



# POZNAJ RODZINĘ ARIZONA





	Arizona 135 GT	Arizona 13x0 GTF	Arizona 13x0 XTF	Arizona 23x0 GTF	Arizona 23x0 XTF	Arizona 61x0 XTS Mark II	Arizona 61x0 XTHF Mark II
--	----------------	------------------	------------------	------------------	------------------	--------------------------	---------------------------

<b>Zastosowania</b>							
Ekspozycje w punktach sprzedaży Plakaty Oznaczenia i banery Panele ściennie Reklama w transporcie Elementy wystawowe z podświetleniem Sztuka Zastosowania specjalne i nie tylko							
<b>Rozmiary sztywnych nośników</b>							
1,25 × 2,50 m (49,2 × 98,4 cala) 2,50 × 3,08 m (98,4 × 121,3 cala) Uwaga: dozwolone wymiary: 320 cm × N cm przy obszarze próżni 308 cm	●	●	-	●	-	-	-
<b>Grubość sztywnych nośników</b>							
25,4 mm (1,0 cal)	●	●	●	●	●	●	●
50,8 mm (2,0 cala)	●	●	●	●	●	●	-
<b>Technologia przetwarzania obrazu VariaDot</b>							
Kropłe o objętości 6–30 pikolitrow 636 dysz na głowicę	●						
Głowica drukująca na kolor	1			2		6	
<b>Szybkość drukowania High-Key</b>	-	50,9 m <sup>2</sup> /godz. – 548 ft <sup>2</sup> /godz.	52,8 m <sup>2</sup> /godz. – 568 ft <sup>2</sup> /godz.	89,0 m <sup>2</sup> /godz. – 958 ft <sup>2</sup> /godz.	95,0 m <sup>2</sup> /godz. – 1023 ft <sup>2</sup> /godz.	220,0 m <sup>2</sup> /godz. – 2368 ft <sup>2</sup> /godz.	220,0 m <sup>2</sup> /godz. – 2368 ft <sup>2</sup> /godz.
<b>Szybkość drukowania ekspresowego</b>	34,2 m <sup>2</sup> /godz. – 368 ft <sup>2</sup> /godz.	34,2 m <sup>2</sup> /godz. – 368 ft <sup>2</sup> /godz.	35,3 m <sup>2</sup> /godz. – 380 ft <sup>2</sup> /godz.	57,6 m <sup>2</sup> /godz. – 620 ft <sup>2</sup> /godz.	64,2 m <sup>2</sup> /godz. – 691 ft <sup>2</sup> /godz.	155,0 m <sup>2</sup> /godz. – 1668 ft <sup>2</sup> /godz.	155,0 m <sup>2</sup> /godz. – 1668 ft <sup>2</sup> /godz.
<b>Szybkość druku produkcyjnego</b>	20,8 m <sup>2</sup> /godz. – 224 ft <sup>2</sup> /godz.	20,8 m <sup>2</sup> /godz. – 224 ft <sup>2</sup> /godz.	21,3 m <sup>2</sup> /godz. – 229 ft <sup>2</sup> /godz.	36,7 m <sup>2</sup> /godz. – 395 ft <sup>2</sup> /godz.	39,7 m <sup>2</sup> /godz. – 427 ft <sup>2</sup> /godz.	100,0 m <sup>2</sup> /godz. – 1076 ft <sup>2</sup> /godz.	100,0 m <sup>2</sup> /godz. – 1076 ft <sup>2</sup> /godz.
<b>Szybkość drukowania w wysokiej jakości</b>	14,6 m <sup>2</sup> /godz. – 157 ft <sup>2</sup> /godz.	14,6 m <sup>2</sup> /godz. – 157 ft <sup>2</sup> /godz.	15,0 m <sup>2</sup> /godz. – 161 ft <sup>2</sup> /godz.	26,0 m <sup>2</sup> /godz. – 280 ft <sup>2</sup> /godz.	27,6 m <sup>2</sup> /godz. – 297 ft <sup>2</sup> /godz.	72,0 m <sup>2</sup> /godz. – 775 ft <sup>2</sup> /godz.	72,0 m <sup>2</sup> /godz. – 775 ft <sup>2</sup> /godz.
<b>Technologia stołu</b>							
Classic FLOW High FLOW	● - -	- ● -	- - -	- - -	- ● -	● - -	- - ●
<b>Pneumatyczne wtyki ustalające</b>							
Jedno źródło podawania Dwa źródła podawania Cztery źródła podawania Źródła podawania definiowane przez użytkownika	- - - -	● - - ●	- ● - ●	- ● - -	- - ● -	- ● - -	- ● - -
<b>Automatyczny system konserwacji głowicy drukującej</b>							
Standardowe wyposażenie umożliwia bezobsługową konserwację głowicy drukującej i przywrócenie sprawności dysz w ciągu kilku sekund	●						
<b>Technologia utwardzania UV</b>							
Diody LED UV Światło UV o niskiej temperaturze	● -	● -	● -	● -	● -	- ●	- ●
<b>Konfiguracje drukarki</b>							
4 kanały atramentu 5 kanałów atramentu 6 kanałów atramentu 7 kanałów atramentu 8 kanałów atramentu	- 135 GT - - -	1340 GTF - 1360 GTF - 1380 GTF	1340 XTF - 1360 XTF - 1380 XTF	2340 GTF - 2360 GTF - 2380 GTF	2340 XTF - 2360 XTF - 2380 XTF	- - 6160 XTS Mark II 6170 XTS Mark II -	- - 6160 XTHF Mark II 6170 XTHF Mark II -
<b>Konfiguracje atramentów</b>							
CMYK CMYK i W CMYK i WW CMYK i WV CMYK i CM CMYK, CM i W CMYK, CM i WW CMYK, CM i WV	- 135 GT - - - - - -	1340 GTF - 1360 GTF 1360 GTF - - 1380 GTF 1380 GTF	1340 XTF - 1360 XTF 1360 XTF - - 1380 XTF 1380 XTF	2340 GTF - 2360 GTF 2360 GTF - - 2380 GTF 2380 GTF	2340 XTF - 2360 XTF 2360 XTF - - 2380 XTF 2380 XTF	- - - - - 6160 XTS Mark II 6170 XTS Mark II -	- - - - - 6160 XTHF Mark II 6170 XTHF Mark II -
<b>Typ atramentu</b>							
IJC357 IJC358 IJC255 IJC261 IJC262	● ● - - -	● ● - - -	● ● - - -	● ● - - -	● ● - - -	- - ● ● ●	- - ● ● ●
<b>Certyfikat atramentu</b>							
GREENGUARD Gold							
<b>Modernizacja konfiguracji drukarki u klienta</b>							
Modernizacja do wersji z 1 kanałem atramentu Modernizacja do wersji z 2 kanałami atramentu Zestaw z dodatkowymi 2 pedałami Opcja tłumienia ładunków elektrostatycznych	- - ○ ○	- 1340/1360 GTF ○ ○	- 1340/1360 XTF ○ ○	- 2340/2360 GTF ○ ○	- 2340 / 2360 XTF ○ ○	6160 XTS Mark II - ○ ○	6160 XTHF Mark II - ○ ○
<b>Trwałość wydruków</b>							
Ponad 2 lata							
<b>Opcja RMO (opcja podawania mediów z roli)</b>							
○							
<b>Druk warstwowy</b>							
przez PRISMAelevate XL przez PRISMAguide XL	- ○	○ ○	○ ○	○ ○	○ ○	- ○	- ○
<b>Automatyzacja zadań</b>							
przez PRISMAguide XL PRISMAservice	- -	- -	- -	○ ●	- -	- -	- -
Zaawansowana kontrola układu obrazu (przycinanie, przyciąganie i wyrównywanie)	-	●	●	-	-	-	-

● W standardzie ○ Opcjonalnie - Niedostępne

## Bardziej inteligentna praca



### PRISMAelevate XL

PRISMAelevate XL to zaawansowana, a jednocześnie łatwa w obsłudze aplikacja umożliwiająca tworzenie wyczuwalnego druku oraz wysokiej jakości druku warstwowego o grubości do 2 mm, która wzbogaci i poszerzy Twoją ofertę. Aplikacja PRISMAelevate XL jest zgodna z serią Arizona 1300 i 2300.

### PRISMAguide XL

PRISMAguide XL to oprogramowanie optymalizujące obróbkę wstępną. Ułatwia tworzenie złożonych, wielowarstwowych wydruków i automatyzuje przyszłe prace poprzez wykorzystanie tych samych ustawień, co przekłada się na oszczędność czasu i pieniędzy. Oprogramowanie PRISMAguide XL jest zgodne z ploterem Arizona 135 GT oraz seriami Arizona 1300, 2300 i 6100 Mark II.

## Urządzenie stworzone z myślą o współpracy

Firma Canon oferuje pakiet ONYX Workflow Suite, który pozwala w pełni wykorzystać możliwości płaskiego plotera Arizona. Zalecamy korzystanie z rozwiązania do obsługi przepływu pracy ONYX Thrive w przypadku ploterów płaskich z serii Canon i Arizona. Oprogramowanie ONYX Thrive i ONYX Connect może sterować wszystkimi obecnymi i przyszłymi drukarkami oraz łączyć środowisko produkcyjne z resztą firmy i, co najważniejsze, z klientami.

### Rozwiązanie RIP

Aby przygotować pliki do drukowania, wymagany jest procesor RIP lub „procesor do przetwarzania obrazów rastrowych”, który stanowi ważny element procesu drukowania płaskiego. Procesor RIP jest oparty na technologiach firmy Adobe, takich jak Adobe PDF Print Engine i Adobe Normalize, które pozwalają zachować zgodność z zamysłem twórczym autora i eliminują niespodzianki na późniejszych etapach pracy. Może także przetwarzać informacje o kolorach w pliku, aby umożliwić prawidłowe zarządzanie całym procesem przy użyciu przepływu pracy ICC. ONYX Thrive to preferowane rozwiązanie RIP dla ploterów płaskich Arizona.



### ONYX Thrive

Oprogramowanie do zarządzania cyklem pracy ONYX Thrive jest skalowalnym rozwiązaniem zbudowanym na bazie technologii Adobe PDF Print Engine. ONYX Thrive to kompleksowe rozwiązanie oparte na technologii PDF, służące do obsługi zadań wydruku - od przesłania pliku cyfrowego poprzez zarządzanie kolorami aż po druk i cięcie. Oprogramowanie ONYX Thrive umożliwia zarządzanie cyklem druku wielkoformatowego, zapewnia dokładnie odwzorowane, przewidywalne i wysokiej jakości wydruki i ogranicza ryzyko popełnienia kosztownych błędów. ONYX Thrive udostępni dodatkowe opcje, takie jak ONYX Textile, ONYX Connect i ProCut Prepress, które pozwalają łączyć się z procesem produkcji i wykańczania oraz z klientami.

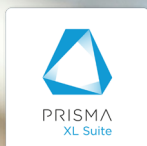
### ONYX Connect

ONYX Connect to otwarty system, który zapewnia prosty interfejs programistyczny umożliwiający połączenie aktualnych rozwiązań przepływu pracy z oprogramowaniem produkcyjnym ONYX bez konieczności wymiany istniejących przepływów pracy na rozwiązanie własne lub określone dla danego RIP. Oprogramowanie ONYX Thrive można bezproblemowo zintegrować z przepływem pracy w ramach rozwiązania Enfocus Switch w celu zautomatyzowania powtarzalnych zadań i integracji z popularnymi aplikacjami najlepszych dostawców z branży. Jest to opcjonalny dodatek dostępny dla ONYX Thrive.

### PRISMAservice

Nasze stałe zaangażowanie w innowacje obejmuje rozwój nie tylko produktów o wyjątkowej jakości, ale także zaawansowanych koncepcji usług i rozwiązań. PRISMAService to najlepsza platforma do obsługi wszystkich czynności serwisowych, która zapewnia szybsze i bardziej efektywne wspieranie klientów. Jeden centralny punkt wejścia dla wszystkich czynności serwisowych maksymalizuje czas pracy bez przestoju i wydajność urządzeń do druku produkcyjnego firmy Canon.

PRISMAService to centralna platforma wiedzy serwisowej, która integruje szeroką gamę narzędzi serwisowych firmy Canon w jednym ujednoliconym portalu, który jest spójny i na bieżąco aktualizowany. Dostępne również dla partnerów serwisowych i klientów, którzy samodzielnie wykonują serwis.

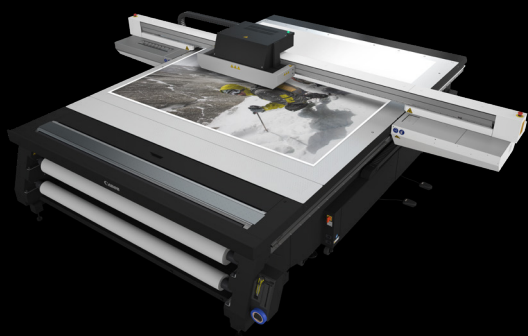




# graphiPLAZA

## SPOŁECZNOŚĆ UŻYTKOWNIKÓW GRAFIKI WIELKOFORMATOWEJ

graphiPLAZA to społeczność użytkowników grafik wielkoformatowych Canon Production Printing. Dzięki niej użytkownicy na bieżąco otrzymują informacje o najnowszych trendach rynkowych oraz czerpią inspirację z najlepszych praktyk stosowanych na całym świecie i mogą odkrywać nowe zastosowania. Można również przeszukiwać obszerną bazę danych profili nośników różnych producentów, które są zgodne z rodziną drukarek Arizona. Dokumentacja użytkownika, dokumentacja techniczna, oprogramowanie układowe i aktualizacje oprogramowania są dostępne po kilku kliknięciach myszą. Można również zamówić próbki wydruków, raporty, przewodniki i inne materiały. Chcesz porozmawiać z innymi osobami na różne tematy? Dołącz do interaktywnego forum graphiPLAZA.



### Odkryj nowe możliwości z firmą Canon

Firma Canon jest światowym liderem w dziedzinie profesjonalnego przetwarzania obrazu. W 2023 roku zajmujemy 5. miejsce na liście najbardziej renomowanych firm i od dekady utrzymujemy się w czołowej piętnastce rankingu. Canon Production Printing ma ponad stuletnie doświadczenie w zakresie druku i jest jednym z głównych centrów innowacji firmy Canon. Naszym celem jest stworzenie globalnej sieci wiedzy fachowej w zakresie komunikacji wizualnej i druku przemysłowego.

### Razem kształtujemy przyszłość

W Canon Large Format Graphics wierzymy w potęgę świata wizualnego. Dzielimy się pasją drukowania i dążymy do tego, aby nasi klienci wyróżniali się na tle konkurencji.

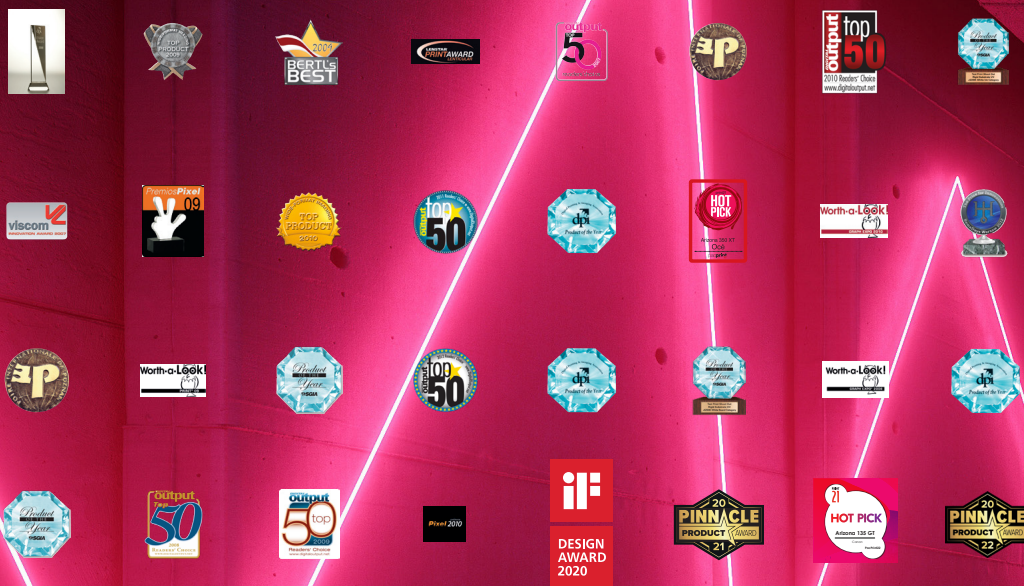
### Wyobraź sobie, co jeszcze możesz osiągnąć

Uczymy się z pierwszej ręki od osób, które zmieniają nasz świat. Dzięki Waszym opiniom współpracujemy z naszymi partnerami nad rozwojem technologii i produktów nowej generacji. Czy potrafisz wyobrazić sobie, co zrobisz w przyszłości? Możemy zrobić to razem! Razem możemy kształtować przyszłość: eksperci współpracujący z ekspertami, wspólnie napędzający innowacje.



**graphiPLAZA** jest internetową społecznością użytkowników wielkoformatowych urządzeń do druku grafik. Dołącz do nas!

Zeskanuj kod QR, aby dowiedzieć się więcej.



© 2023 Canon Production Printing. Canon jest zastrzeżonym znakiem towarowym firmy Canon Inc. Arizona jest zastrzeżonym znakiem towarowym firmy Canon Production Printing Netherlands B.V. Adobe i Photoshop są znakami towarowymi lub zastrzeżonymi znakami towarowymi firmy Adobe w Stanach Zjednoczonych i/lub innych krajach. Wszystkie inne znaki towarowe należą do ich prawnych właścicieli, co niniejszym zostaje uznane za fakt. Żadna część niniejszej publikacji nie może być kopiowana, modyfikowana, powielana ani przesyłana w jakiegokolwiek formie ani za pomocą jakichkolwiek środków - elektronicznych, ręcznych lub innych - bez uprzedniej pisemnej zgody firmy Canon Production Printing. Ilustracje i wydruki z drukarki są symulowane i nie muszą mieć zastosowania do produktów i usług oferowanych na każdym rynku lokalnym. Treść niniejszej publikacji nie powinna być rozumiana jako gwarancja lub rękojmia w odniesieniu do określonych właściwości lub danych technicznych ani też w kontekście wydajności technicznej lub przydatności do określonych zastosowań. Treść niniejszej publikacji może być okresowo zmieniana bez powiadomienia. Firma Canon nie ponosi odpowiedzialności za jakiegokolwiek szkody bezpośrednie.

**Canon**

**Canon Europe**  
 canon-europe.com  
 Polish edition