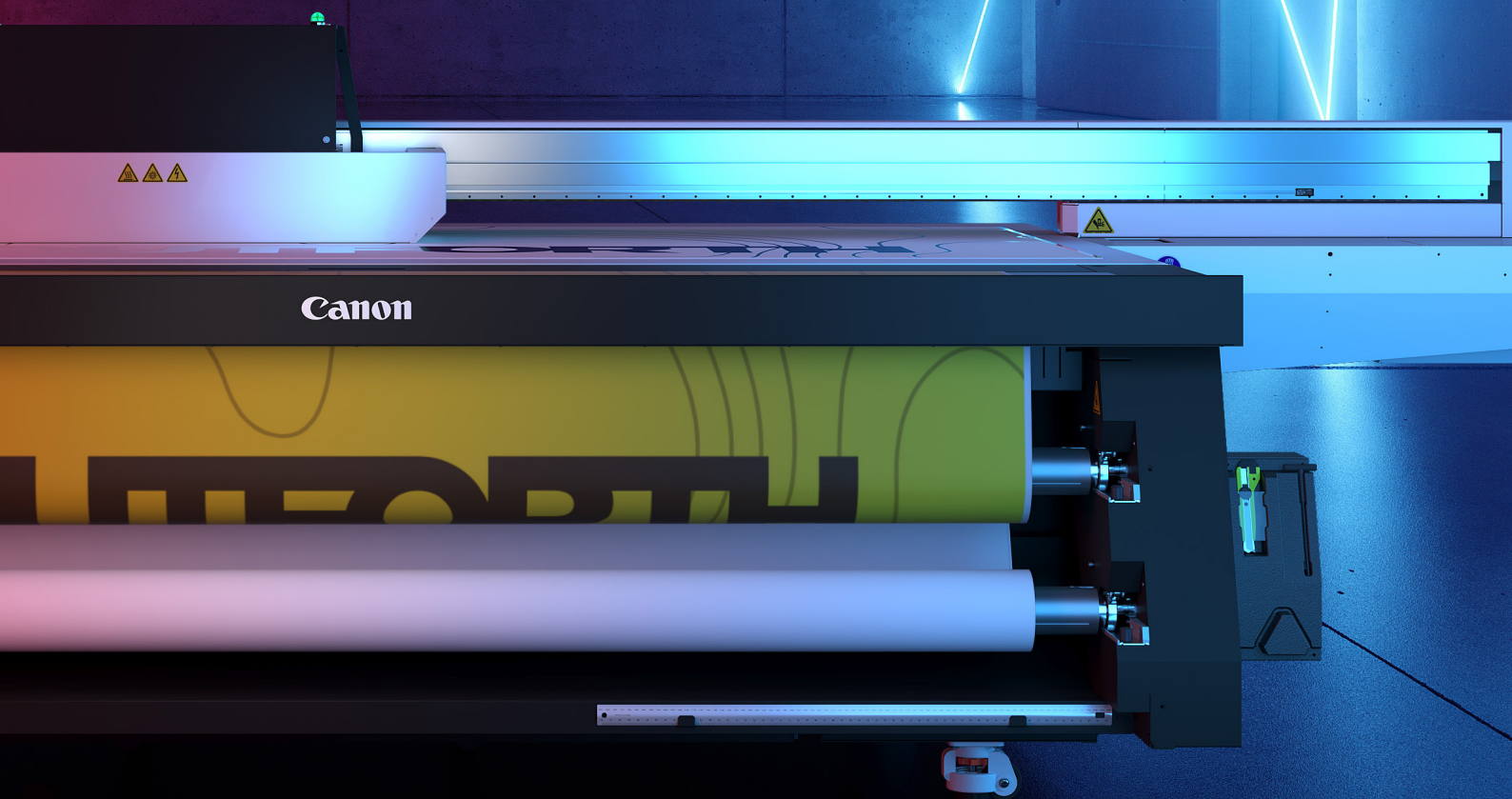


STAMPANTI FLATBED PER VERI PROFESSIONISTI

Scopri **la serie Arizona**



Canon

QUALITÀ DI STAMPA ECCEZIONALE SU SUPPORTI RIGIDI E FLESSIBILI

Porta la tua grafica di grande formato a un livello successivo con le stampanti della serie Arizona. Queste stampanti flatbed con polimerizzazione UV permettono di realizzare stampe fotorealistiche impeccabili, praticamente su qualsiasi supporto. Con una gamma di modelli completamente rinnovata tra cui scegliere, la serie Arizona offre fantastiche opportunità per aumentare i profitti delle applicazioni grafiche di grande formato.

Famosa a livello globale

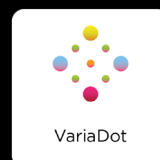
Fin dall'inizio, la serie Arizona ha riscosso un notevole successo in tutto il mondo. La stampante Arizona 250 GT è stata insignita del premio DPI Vision Award, riconosciuto allo sviluppo dei prodotti di imaging digitale con la massima probabilità di generare un effetto profondo e positivo nel settore. Da allora, la serie ha continuato a mietere successi, ottenendo più di 35 premi settoriali per i suoi livelli eccezionali di qualità della stampa, versatilità e produttività. Quelle della serie Arizona sono veramente le stampanti flatbed più vendute sul mercato da dieci anni a questa parte, con oltre 8.000 unità installate in tutto il mondo.

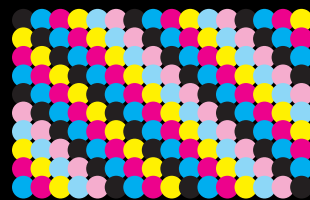
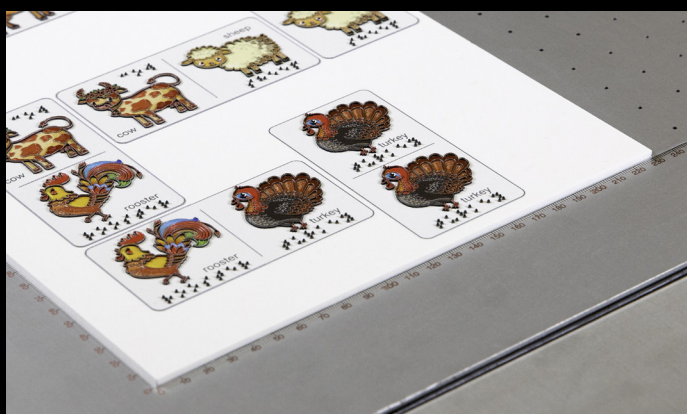
Tecnologia di imaging VariaDot

Grazie a una qualità dell'immagine eccezionale, le stampanti della serie Arizona ti permettono di offrire servizi di stampa di altissimo livello. La qualità della stampa fotorealistica è frutto della tecnologia di imaging VariaDot. Basata su gocce a dimensioni variabili, permette di riprodurre anche i dettagli più piccoli con sfumature più uniformi nelle alte luci, colori brillanti nei mezzitoni e un'incredibile densità nelle ombre e nei fondi pieni. Le immagini presentano un aspetto decisamente migliore di quelle realizzate con una stampante inkjet convenzionale a 6 colori con gocce fisse, il tutto consumando il 50% di inchiostro in meno.

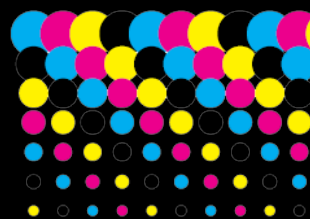
Tecnologia VariaDot a 4/6 colori

La tecnologia di imaging VariaDot a 4 colori offre una qualità di stampa fotorealistica, perfetta per applicazioni di decorazione d'interni, cartellonistica ed espositori, il tutto risparmiando inchiostro. Per applicazioni di qualità fotografica e fine art addirittura superiore, le stampanti Arizona 1300, 2300 e 6100 Mark II offrono anche gli inchiostri opzionali Light Cyan e Light Magenta.





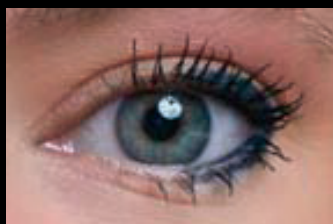
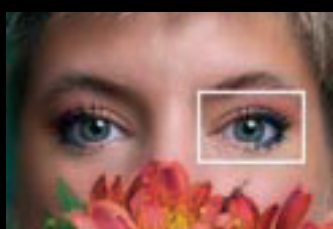
Stampa a 6 colori con gocce fisse



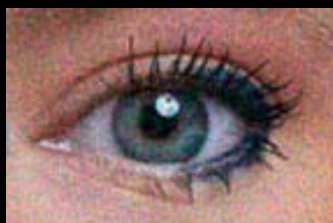
Tecnologia di imaging VariaDot a 4 colori



Tecnologia di imaging VariaDot a 6 colori



Stampa con gocce variabili



Stampa con goccia fissa

Less is more

La tecnologia di imaging VariaDot consente alla testina di stampa di produrre gocce con dimensioni diverse, anziché una tipica goccia di grandi dimensioni. Questo garantisce immagini meno sgrunate, rispetto a quelle stampate utilizzando una stampante a 6 colori con punti fissi, indipendentemente dalla risoluzione. La possibilità di variare le dimensioni delle gocce fino a un minimo di 6 picolitri consente di ottenere immagini nitide con sfumature e mezzitoni più uniformi.

Viceversa, la possibilità di creare gocce più grandi consente di ottenere tinte piatte dense. Il risultato è una qualità di stampa fotorealistica, con una nitidezza che in genere ci si aspetta solo a una risoluzione di 1.440 dpi o superiore.

Ogni stampante Arizona è in grado di stampare in quadricromia testo corpo 6 perfettamente a registro, e i modelli dotati di modalità di stampa ad alta definizione sono in grado di stampare testo corpo 2 assolutamente perfetto per tutta la giornata.

Inoltre, le stampanti serie Arizona 135 GT, 1300, 2300 e 6100 Mark II offrono la compensazione attiva della posizione dei pixel.

Il piano viene mappato per determinare la planarità del sistema e regolare attivamente la posizione dei pixel, per garantire una stampa uniforme e nitidissima su tutto il piano.

Nel caso dell'opzione Roll Media Option, la mappatura viene eseguita dinamicamente durante la stampa, al fine di compensare le deformazioni dovute al riscaldamento del piano da parte delle lampade UV per garantire una qualità di stampa ottimale con l'opzione RMO.

Riduci i costi dell'inchiostro fino al 50%

Poiché la tecnologia di imaging VariaDot consente di erogare gocce con dimensioni perfette, permette di utilizzare fino al 50% di inchiostro in meno rispetto alle stampanti a 6 colori con gocce di dimensioni fisse. Per ogni metro quadrato di stampa questo corrisponde a un utilizzo inferiore agli 8 ml/m² (o 0,74 ml/ft²) di inchiostro con la tecnologia VariaDot a 4 colori, o ai 10 ml/m² (o 0,93 ml/ft²) di inchiostro con la tecnologia VariaDot a 6 colori, un risparmio sui costi veramente importante nel panorama attuale del business.



PRODUCI STRAORDINARI MATERIALI PER PUNTI VENDITA, PANNELLI PER DECORAZIONE D'INTERNI, IMMAGINI RETROILLUMINATE, STRISCIONI, GRAFICA PER ESPOSIZIONI, ESPOSITORI, APPLICAZIONI INDUSTRIALI E MOLTO ALTRO.



STAMPA DI PRECISIONE SENZA COMPROMESSI

Una vasta gamma di funzionalità avanzate e tecnologie innovative fa delle stampanti flatbed Arizona la soluzione ideale per un'infinità di applicazioni su supporti rigidi e flessibili.

Tecnologia di imaging VariaDot

- True grayscale: gocce da 6 a 30 picolitri per ogni possibile elemento dell'immagine
- Qualità di stampa fotorealistica eccezionale
- Dettagli più precisi, gradienti più regolari, oltre a colori solidi più densi e uniformi
- Compensazione attiva della posizione dei pixel, per garantire stampe uniformi e nitidissime

Roll Media Option

- Disponibile di fabbrica o come aggiornamento successivo all'acquisto per le stampanti serie Arizona 135 GT, 1300 e 2300
- Consente di utilizzare supporti di stampa su bobina con larghezza fino a 2,2m (86,6 pollici)
- Affidabilità collaudata, per il funzionamento notturno senza supervisione

Sistemi per supporti rigidi e in bobina indipendenti

- Stampa su supporti in bobina mentre prepari il prossimo lavoro su supporti rigidi, senza fermarti per cambiare modalità
- Il compatto sistema di movimentazione delle bobine riduce l'ingombro complessivo e gli sprechi di materiale

Quattro, cinque, sei, sette o otto canali inchiostro indipendenti (a seconda del modello)

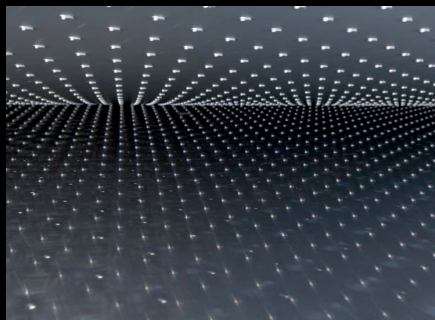
- Usa l'inchiostro bianco per stampare su supporti colorati o per creare applicazioni retroilluminate, giorno-notte e opache
- Puoi stampare applicazioni con vernici per produrre effetti spot e gloss diffusi
- Utilizza il Light Cyan e il Light Magenta per applicazioni fotografiche e fine art di qualità superiore





Caratteristiche di sicurezza

- L'area delle lampade è schermata per proteggere l'operatore e le testine di stampa dall'esposizione eccessiva ai raggi UV
- La protezione del carrello evita le collisioni tra i supporti, arrestando il movimento in caso di interruzione



Semplicità di utilizzo

- Alimentazione elettrica monofase (in base al modello)
- Ristampa dei lavori con un clic
- Modalità batch per una produzione efficiente di complessi lavori multistrato
- Pin di registro retrattili a guida pneumatica (a seconda del modello)
- Funzioni avanzate per l'operatore per regolare le impostazioni di stampa della stampante

True Flatbed

- Possibilità di utilizzare supporti rigidi o oggetti con spessore fino a 50,8 mm (2 pollici)
- Stampa al vivo su ogni lato
- Stampa fronte-retro semplice e precisa
- Il sistema di aspirazione a 6 o 7 zone tiene fermi i supporti riducendo al minimo la necessità di mascherature e nastro adesivo

Sistema inchiostro Bulk per grandi volumi

- Confezioni di inchiostro a rilascio rapido
- Sostituzione rapida
- Sistema a temperatura controllata, che garantisce una viscosità costante dell'inchiostro
- Sistema di avviso per basso livello dell'inchiostro
- Certificazione inchiostri GREENGUARD Gold



POSSIBILITÀ DI PRODUZIONE INFINITE

La serie Arizona apre le porte a un universo di applicazioni speciali, vendibili a prezzi elevati. Diversamente dalle tradizionali stampanti per supporti rigidi che utilizzano sistemi di alimentazione a cinghia o frizione, i modelli Arizona possono stampare praticamente su qualsiasi cosa, inclusi oggetti di forma irregolare o non quadrati, substrati pesanti e materiali con superficie non uniforme. Sono perfette anche per le complicate applicazioni di stampa tecniche o industriali, in cui è essenziale garantire una geometria di stampa precisa e ripetibile.

Registro perfetto

I pin di registro retrattili con guida pneumatica assicurano l'allineamento dei supporti per un registro perfetto (a seconda del modello). Il sistema di aspirazione mantiene fermi i supporti rigidi sulla superficie piana della stampante, garantendo un registro perfetto anche nelle applicazioni che richiedono più passaggi o la stampa fronte-retro. La stampa al vivo permette di risparmiare tempo e costi di manodopera nella fase di finitura. In alcuni modelli è disponibile la modalità batch che consente di risparmiare tempo, per una produzione efficiente di complicati lavori multistrato.



“

LE NUOVE STAMPANTI DELLA SERIE ARIZONA CONSENTONO DI REALIZZARE NUOVE APPLICAZIONI INTERESSANTI, UTILIZZANDO FUNZIONALITÀ DISPONIBILI ALL'ISTANTE, COME LA TECNOLOGIA DELLE LAMPADE A LED, LA STAMPA IN RILIEVO E IL SOFTWARE DI AUTOMAZIONE DEI PROCESSI, PER CONSENTIRE AI CLIENTI DI SCATENARE LA FANTASIA.

”

Stampa su supporti flessibili

L'opzione Roll Media Option (disponibile sulle stampanti serie Arizona 135 GT, 1300 e 2300) consente di stampare su una vasta gamma di supporti flessibili senza compromettere in alcun modo il flusso di lavoro di stampa su supporti rigidi, come striscioni, tessuti, pellicole, vinili autoadesivi e vari tipi di carta per interni ed esterni. Diversamente da altri sistemi, le due aree di stampa non interferiscono fra loro. L'operatore che stampa con Roll Media Option, può preparare il prossimo lavoro per supporti rigidi sul piano di stampa, senza interrompere il processo di stampa. L'opzione Roll Media Option incrementa direttamente la redditività, consentendo la stampa notturna senza supervisione su supporti flessibili con larghezza fino a 2,2 m (86,6 pollici). Utilizzando l'opzione Roll Media Option, i fornitori di servizi di stampa possono stampare continuamente su supporti rigidi durante il giorno e su supporti in bobina la notte, massimizzando il ritorno sull'investimento e minimizzando i tempi di attesa per gli ordini critici.

Sei o otto canali indipendenti

Le stampanti serie Arizona 1300 e 2300 introducono nuovi livelli di versatilità. Sei o otto canali di inchiostro indipendenti consentono di realizzare applicazioni con vernici per effetti spot e gloss diffusi, oltre a consentire l'utilizzo di inchiostro bianco e bianco a doppia opacità, se non è necessaria la vernice. L'inchiostro bianco permette di stampare su oggetti o supporti non bianchi (sottostampa), di creare applicazioni retroilluminate su supporti trasparenti (sovrastampa) e di utilizzare il bianco come colore spot. Permette di stampare contemporaneamente il bianco fra i livelli di colore, per un'immagine giorno-notte, che può essere retroilluminata o meno, a seconda dell'ora del giorno. La disponibilità di sei o otto canali garantisce il supporto opzionale per la stampa a 6 colori che utilizza il ciano chiaro e il magenta chiaro, assicurando una qualità di stampa addirittura superiore per le applicazioni fotografiche o di fine art.

Produttività superiore

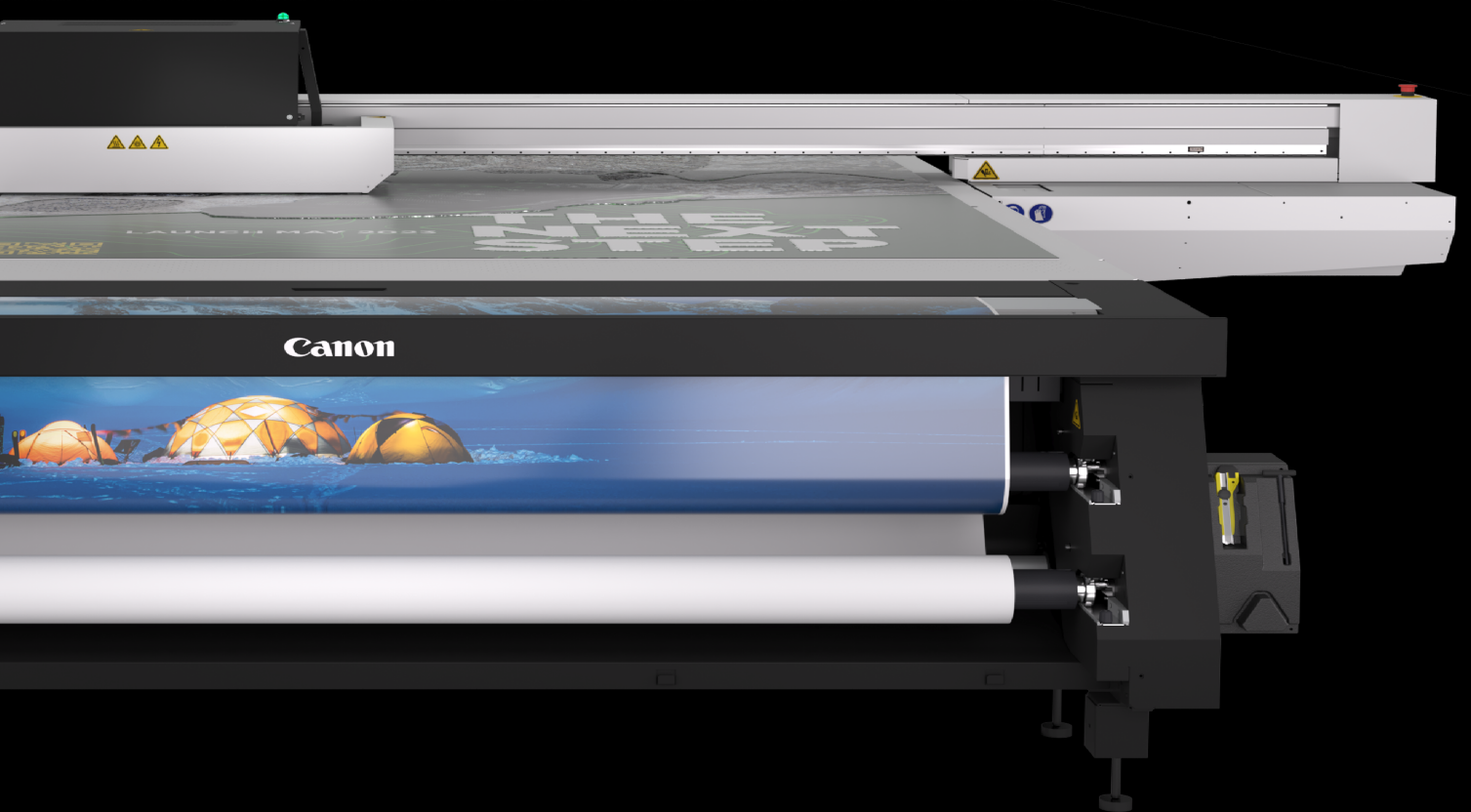
La larghezza extra dei modelli Arizona XT consente l'utilizzo delle modalità di imaging continuo per supporti rigidi con dimensioni fino a 1,25 x 2,5 di metri con pannelli standard da 4 x 8 piedi (120x240 cm circa). È possibile posizionare due pannelli rigidi di queste dimensioni su aree di aspirazione separate del piano aspirato. Mentre un pannello è in fase di stampa, l'operatore può posizionare l'altro. Poiché la stampante non deve mai fermarsi per il cambio dei supporti, l'operatore può aumentare notevolmente la produzione di stampa netta.

Tecnologia Arizona FLOW

Come alternativa alla classica architettura flatbed di Arizona, le stampanti Arizona 1300 e 2300 presentano la tecnologia Arizona FLOW. La scelta ideale per la stampa fronte/retro flessibile e produttiva e per il passaggio da un tipo di applicazione all'altra. Sono necessarie meno mascherature e nastro adesivo.



SCOPRI LA FAMIGLIA ARIZONA



	Arizona 135 GT	Arizona 13x0 GTF	Arizona 13x0 XTF	Arizona 23x0 GTF	Arizona 23x0 XTF	Arizona 61x0 XTS Mark II	Arizona 61x0 XTHF Mark II
Applicazioni							
Espositori POP Manifesti Cartellonistica e striscioni Pannelli per pareti Transit advertising Espositori retroilluminati Fine Art Applicazioni speciali e molto altro				●			
Dimensione del supporto rigido							
1,25m x 2,50m (49,2" x 98,4") 2,50m x 3,03m (98,4" x 121,3") <small>Nota: 320 cm x N consentita con sistema di aspirazione da 308 cm</small>	●	●	-	●	-	-	●
Spessore dei supporti rigidi							
25,4 mm (1,0")	●	●	●	●	●	●	●
50,8 mm (2,0")	●	●	●	●	●	●	-
Tecnologia di imaging VariaDot							
Gocce da 6 a 30 picolitri 636 ugelli per testina				●			
Testina di stampa per colore		1		2		6	
Velocità di stampa high-key	-	50,9 m ² /h - 548 ft ² /h	52,8 m ² /h - 568 ft ² /h	89,0 m ² /h - 958 ft ² /h	95,0 m ² /h - 1.023 ft ² /h	220,0 m ² /h - 2.368 ft ² /h	220,0 m ² /h - 2.368 ft ² /h
Velocità di stampa Express	34,2 m ² /h - 368 ft ² /h	34,2 m ² /h - 368 ft ² /h	35,3 m ² /h - 380 ft ² /h	57,6 m ² /h - 620 ft ² /h	64,2 m ² /h - 691 ft ² /h	155,0 m ² /h - 1.668 ft ² /h	155,0 m ² /h - 1.668 ft ² /h
Velocità di stampa Production	20,8 m ² /h - 224 ft ² /h	20,8 m ² /h - 224 ft ² /h	21,3 m ² /h - 229 ft ² /h	36,7 m ² /h - 395 ft ² /h	39,7 m ² /h - 427 ft ² /h	100,0 m ² /h - 1.076 ft ² /h	100,0 m ² /h - 1.076 ft ² /h
Velocità di stampa alta qualità	14,6 m ² /h - 157 ft ² /h	14,6 m ² /h - 157 ft ² /h	15,0 m ² /h - 161 ft ² /h	26,0 m ² /h - 280 ft ² /h	27,6 m ² /h - 297 ft ² /h	72,0 m ² /h - 775 ft ² /h	72,0 m ² /h - 775 ft ² /h
Tecnologia del piano							
Classico FLOW FLOW elevata	●	-	-	●	●	●	●
Pin di registro pneumatici							
Origine singola A doppia origine A quadrupla origine Origini definibili dall'utente	-	●	-	-	-	-	-
Sistema di manutenzione automatica delle testine di stampa							
Incluso come dotazione standard per la manutenzione automatica della testina di stampa, che ripristina la funzionalità degli ugelli nell'arco di pochi secondi				●			
Tecnologia di polimerizzazione UV							
LED-UV Lampada UV ad alogenuro a basse emissioni di calore	●	●	●	●	●	-	●
Configurazioni della stampante							
4 canali inchiostro 5 canali inchiostro 6 canali inchiostro 7 canali inchiostro 8 canali inchiostro	- 135 GT - - -	1340 GTF - 1360 GTF - 1380 GTF	1340 XTF - 1360 XTF - 1380 XTF	2340 GTF - 2360 GTF - 2380 GTF	2340 XTF - 2360 XTF - 2380 XTF	- - 6160 XTS Mark II 6170 XTS Mark II -	- - 6160 XTHF Mark II 6170 XTHF Mark II -
Configurazione inchiostri							
CMYK CMYK e W CMYK e WW CMYK e WV CMYK e cm CMYK e cm e W CMYK e cm e WW CMYK e cm e WV	- 135 GT - - - - - -	1340 GTF - 1360 GTF 1360 GTF - - 1380 GTF 1380 GTF	1340 XTF - 1360 XTF 1360 XTF - - 1380 XTF 1380 XTF	2340 GTF - 2360 GTF 2360 GTF - - 2380 GTF 2380 GTF	2340 XTF - 2360 XTF 2360 XTF - - 2380 XTF 2380 XTF	- - - - 6160 XTS Mark II 6170 XTS Mark II -	- - - - 6160 XTHF Mark II 6170 XTHF Mark II -
Tipi d'inchiostro							
IJC357 IJC358 IJC255 IJC261 IJC262	● ● - - -	● ● - - -	● ● - - -	● ● - - -	● ● - - -	- ● ● ● ●	- ● ● ● ●
Certificazioni inchiostro						GREENGUARD Gold	
Aggiornamento sul campo delle configurazioni della stampante							
Aggiornamento di 1 canale inchiostro Aggiornamento di 2 canali inchiostro Kit aggiuntivo di 2 pedali Opzione Barra Antistatica	- - ○ ○	- 1340 / 1360 GTF ○ ○	- 1340/1360 XTF ○ ○	- 2340 / 2360 GTF ○ ○	- 2340/2360 XTF ○ ○	6160 XTS Mark II ○ ○	6160 XTHF Mark II ○ ○
Durevolezza delle stampe						Più di 2 anni	
Roll Media Option	○	○	○	○	○	-	-
Stampa in rilievo							
da PRISMAelevator XL	-	○	○	○	○	-	-
di PRISMAguide XL	○	○	○	○	○	○	○
Automazione dei processi							
di PRISMAguide XL				○			
PRISMAservice				●			
Controllo avanzato del layout delle immagini (ritaglio, scatto e allineamento)	-	●	●	-	-	-	-

● Standard ○ Opzionale - Non disponibile

In modo più intelligente

PRISMAelevate XL

PRISMAelevate XL è un'applicazione software sofisticata, ma facile da usare, che ti consente di creare applicazioni di stampa tattile e produrre stampe di qualità straordinaria fino a 2 mm, per migliorare e ampliare la tua offerta di prodotti. PRISMAelevate XL è compatibile con le stampanti serie Arizona 1300 e 2300.

PRISMAguide XL

PRISMAguide XL è un software di ottimizzazione della fase di pre stampa, che ti permette di risparmiare tempo e denaro rendendo semplici e prevedibili anche i lavori multistrato più complessi, attraverso l'automazione del processo per i lavori futuri che utilizzano la stessa formula. PRISMAguide XL è compatibile con le stampanti serie Arizona 135 GT, 1300, 2300 e 6100 Mark II.

Progettati per lavorare insieme

Canon offre la suite ONYX Workflow, che consente di ottenere il massimo dalla serie di stampanti flatbed Arizona. Per i prodotti Canon e la serie di stampanti flatbed Arizona è preferibile utilizzare la soluzione di gestione dei flussi di lavoro ONYX Thrive. ONYX Thrive e ONYX Connect permettono di controllare tutte le stampanti attuali e future, oltre che di collegare l'ambiente di produzione al resto dell'azienda e, soprattutto, ai tuoi clienti.

Soluzione RIP

Nella preparazione dei file per la stampa, il RIP (Raster Image Processor) è un componente essenziale per il flusso di lavoro di stampa in piano. È disponibile un RIP che utilizza le tecnologie Adobe, tra cui il motore di stampa PDF Adobe e Adobe Normalizer, che mantengono la fedeltà all'intento creativo ed eliminano gli imprevisti nelle fasi finali. Può anche elaborare l'informazione sul colore nel file, permettendoti di gestire il colore lungo l'intero processo tramite un flusso di lavoro denominato ICC. ONYX Thrive è la soluzione RIP preferenziale per le stampanti flatbed Arizona.



ONYX Thrive

Il software ONYX Thrive per la gestione dei flussi di lavoro è una soluzione scalabile per la produzione di stampe basata sulla tecnologia Adobe PDF Print Engine. ONYX Thrive è un software per la gestione end to end dei flussi di lavoro PDF, dall'invio dei file digitali fino alla gestione del colore, alla stampa e al taglio. Il software ONYX Thrive gestisce l'intero processo di workflow della produzione di stampe di grande formato offrendoti risultati precisi, costanti e di alta qualità, riducendo al contempo gli errori. ONYX Thrive offre opzioni plug-in come ONYX Textile, ONYX Connect e ProCut Prepress per la connessione all'ambiente di produzione, al flusso di lavoro di finitura e ai tuoi clienti.

ONYX Connect

ONYX Connect è un sistema aperto che fornisce una semplice interfaccia di sviluppo per connettere le attuali soluzioni di gestione dei flussi di lavoro aziendali al software di produzione ONYX, senza sostituire i flussi di lavoro esistenti dell'azienda con una soluzione proprietaria o specifica del RIP. ONYX Thrive si integra in modo trasparente con il flusso di lavoro di produzione Enfocus Switch, per automatizzare le attività ripetitive e integrarsi con le applicazioni più diffuse dei provider più importanti del settore. È un modulo plug-in opzionale disponibile per ONYX Thrive.

PRISMAservice

Il nostro continuo impegno verso l'innovazione abbraccia lo sviluppo non solo di prodotti di qualità eccezionale, ma anche di concept e soluzioni di assistenza avanzate. PRISMAservice è la piattaforma ideale per tutte le attività di assistenza e fornisce un'assistenza clienti più rapida, efficiente ed efficace. Il punto di ingresso centrale per tutte le attività di assistenza, per massimizzare i tempi di attività e le prestazioni dei dispositivi Canon di produzione di stampa.

PRISMAservice è la piattaforma di conoscenza del servizio di assistenza centrale che integra un'ampia gamma di strumenti di assistenza Canon in un unico portale unificato, coerente e sempre aggiornato. Disponibile anche per i partner di assistenza e per i clienti che usufruiscono di assistenza self-service.

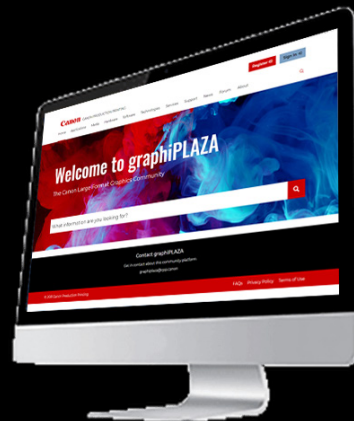
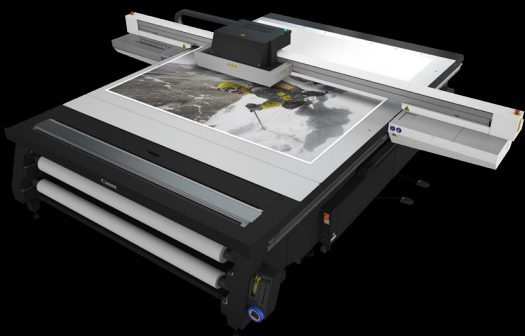




graphiPLAZA

COMMUNITY DEDICATA ALLA STAMPA DIGITALE DI GRANDE FORMATO

graphiPLAZA è una community di utenti delle stampanti Canon Production Printing di grande formato. Permette agli utenti di mantenersi aggiornati sulle ultime tendenze di mercato, li ispira con best practice acquisite in tutto il mondo e consente loro di scoprire nuove applicazioni. Permette inoltre di consultare un ampio database di profili di supporti compatibili con la famiglia di stampanti Arizona. Permette di accedere con pochi e semplici clic alla documentazione per l'utente, alla documentazione tecnica e agli aggiornamenti di firmware e software. Inoltre, puoi ordinare campioni di stampa, white paper, guide e altro ancora. Vuoi parlare di vari argomenti con altri professionisti come te? Partecipa al forum interattivo graphiPLAZA.



Scopri nuove possibilità con Canon

Canon è il leader mondiale nel campo dell'imaging professionale. Nel 2023, abbiamo raggiunto il 5° posto nell'elenco delle aziende più rinomate, conquistando così un decennio di permanenza nella classifica delle prime 15 aziende. Canon Production Printing, che vanta oltre un secolo di esperienza nel settore della stampa, è uno dei principali centri di innovazione Canon. Il nostro obiettivo è quello di creare una rete globale di competenze per la comunicazione visiva e la stampa industriale.

Insieme, stiamo plasmando il futuro

Noi di Canon Large Format Graphics crediamo fermamente nel potere delle immagini. Abbiamo una vera passione per la stampa e facciamo tutto il possibile per aiutare i nostri clienti a distinguersi.

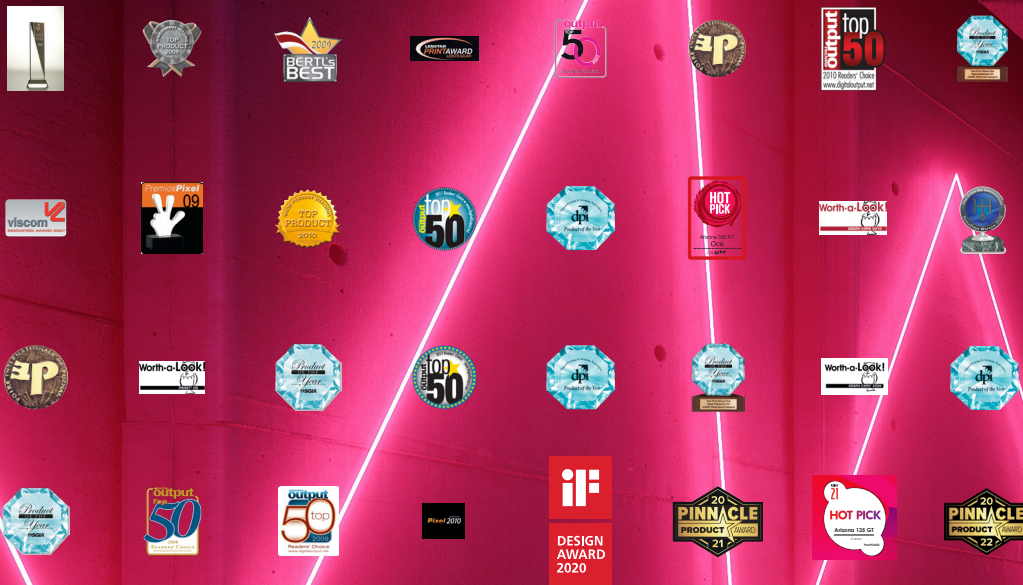
Immaginiamo il futuro, ispirati dai clienti

Impariamo direttamente dalle persone che stanno cambiando il mondo in cui viviamo. Grazie al tuo feedback, collaboriamo con i nostri partner per sviluppare tecnologie e prodotti di nuova generazione. Riesci a immaginare quello che ti aspetta in futuro? Facciamolo insieme! Insieme, possiamo plasmare il futuro, promuovendo la collaborazione fra esperti per accelerare l'innovazione.



graphiPLAZA è una community online dedicata alle stampanti grafiche di grande formato. Unisciti a noi!

Per ulteriori informazioni, scansiona il codice QR.



© 2023 Canon Production Printing. Canon è un marchio registrato di Canon Inc. Arizona è un marchio registrato di Canon Production Printing Netherlands B.V. Adobe e Photoshop sono marchi o marchi registrati di Adobe negli Stati Uniti e/o in altri Paesi. Tutti i restanti marchi sono proprietà dei rispettivi titolari e qui riconosciuti come tali. Nessuna parte di questa pubblicazione può essere copiata, modificata, riprodotta o trasmessa in qualsiasi forma o con qualsiasi mezzo, sia esso elettronico, manuale o di altro tipo, senza previa autorizzazione scritta di Canon Production Printing. Le illustrazioni e le immagini delle stampe sono simulate e non si applicano necessariamente a prodotti e servizi offerti in ogni mercato locale. Il contenuto di questa pubblicazione non è da intendersi come garanzia di proprietà specifiche o specifiche tecniche, né di prestazioni tecniche o idoneità a particolari applicazioni. Il contenuto di questa pubblicazione può essere soggetto a modifiche in qualsiasi momento senza preavviso. Canon Production Printing non sarà responsabile per danni di natura diretta, indiretta o consequenziale, o per perdite o spese derivanti dall'uso dei contenuti di questa pubblicazione.

Canon

Canon Europe
 canon-europe.com
 Italian edition /canon.it