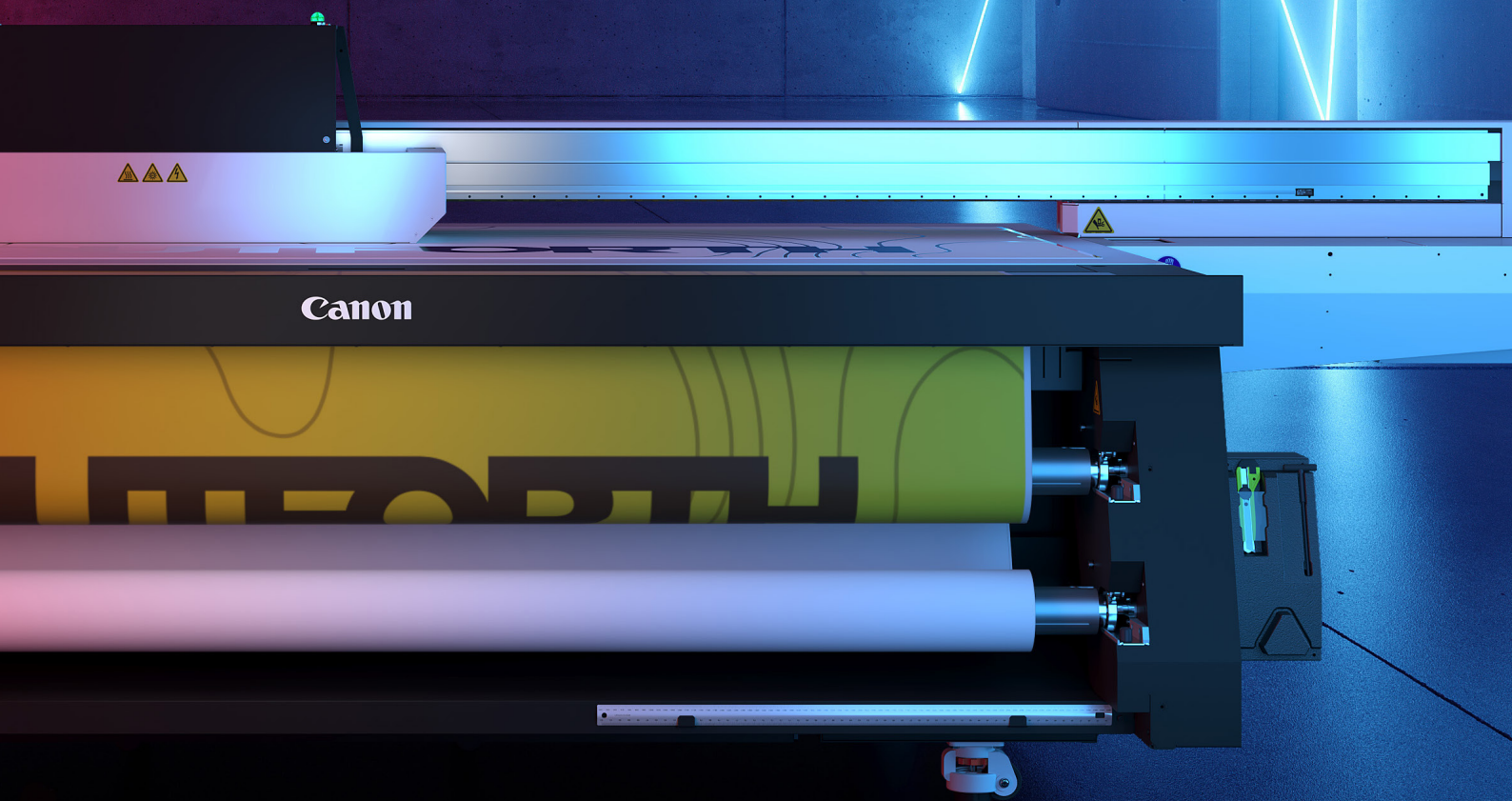


VÉRITABLES TABLES À PLAT POUR DE VÉRITABLES PROFESSIONNELS

Découvrez la gamme Arizona



Canon

UNE QUALITÉ D'IMPRESSION EXCEPTIONNELLE SUR DES SUPPORTS RIGIDES ET SOUPLES

Faites évoluer vos capacités graphiques d'affichage grâce à la série Arizona. Ces imprimantes jet d'encre à séchage UV vous procurent des images quasi photographiques parfaites, et ce sur pratiquement tous les supports. Avec une gamme de modèles entièrement renouvelée parmi lesquels faire votre choix, la série Arizona offre des possibilités extraordinaires pour augmenter vos revenus liés à l'impression arts graphiques grand format.

Renommée mondiale

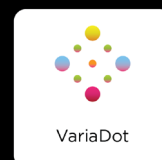
Depuis sa création, la série Arizona a été largement acclamée. La toute première Arizona 250 GT a été récompensée par le prix DPI Vision Award, qui distingue le développement des produits d'imagerie numérique les plus susceptibles d'avoir un impact profond et positif sur l'industrie. Depuis lors, la série n'a cessé de gagner du terrain, si bien qu'elle a été primée plus de 35 fois par l'industrie pour sa qualité d'impression exceptionnelle, sa polyvalence et sa productivité. La série Arizona s'inscrit véritablement comme le best-seller du marché des tables à plat au cours de la dernière décennie, avec plus de 8000 unités installées dans le monde entier.

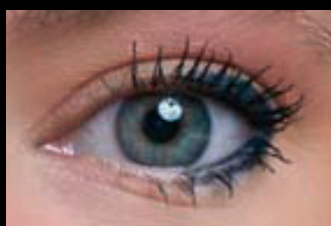
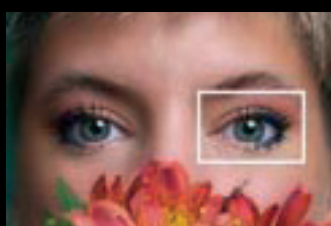
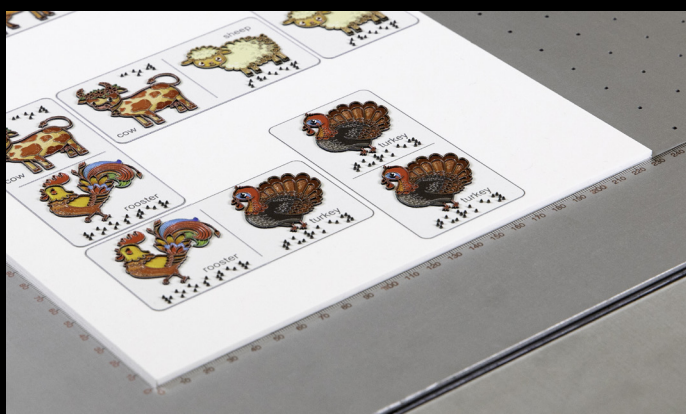
Technologie d'imagerie VariaDot

Avec leur qualité d'image exceptionnelle, les imprimantes de la série Arizona vous donnent la possibilité d'offrir des services d'impression haut de gamme. Le résultat proche de la qualité d'impression photo tient sa source dans la technologie d'imagerie VariaDot. Elle utilise des gouttelettes de taille variable et offre des détails fins ainsi que des dégradés plus doux dans les zones surexposées. Elle propose également des couleurs vives dans les demi-teintes associées à une densité incroyable dans les zones d'ombres et de couleur unie. Les images ont un aspect de loin supérieur à celles imprimées avec une imprimante à jet d'encre traditionnelle six couleurs à gouttelettes fixes, tout en consommant jusqu'à 50 % d'encre en moins.

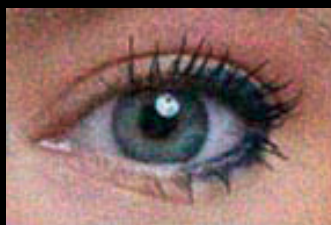
VariaDot 4 couleurs/6 couleurs

La technologie d'imagerie VariaDot 4 couleurs vous offre une qualité d'impression photo parfaite pour les applications de décoration d'intérieur et d'affichage, tout en vous permettant de réaliser des économies d'encre conséquentes. Pour des impressions photos et des applications beaux-arts de qualité supérieure, des encres cyan clair et magenta clair optionnelles sont disponibles pour les tables à plat Arizona 1300, 2300 et 6100 Mark II.





Impression de point variable



Impression de point fixe

Point trop n'en faut

La technologie d'imagerie VariaDot permet aux têtes d'impression de produire des gouttelettes de taille variable plutôt qu'une seule grosse gouttelette standard. Ainsi, les images apparaissent toujours moins granuleuses que celles qui sont imprimées sur une imprimante à jet d'encre traditionnelle. Avec 6 couleurs à gouttelettes fixes, ce indépendamment de la résolution. La réduction de la taille des gouttelettes jusqu'à une quantité aussi infime que 6 picolitres produit également des images nettes, ainsi que des dégradés et quarts de tons plus subtils.

À l'inverse, la capacité à produire de plus grosses gouttelettes crée des couleurs uniformes et denses. Le résultat s'approche de la qualité d'impression photo, avec une netteté comparable à celle habituellement obtenue à une résolution de 1440 ppp ou plus.

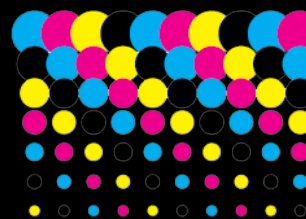
Chaque imprimante Arizona peut imprimer du texte parfaitement ajusté, 4 couleurs en corps 6 tout au long de la journée et les modèles équipés du mode d'impression haute définition peuvent même produire du texte en corps 2 parfait.

En outre, les tables à plat Arizona des séries 135 GT, 1300, 2300 et 6100 Mark II proposent le placement de pixels avec compensation active.

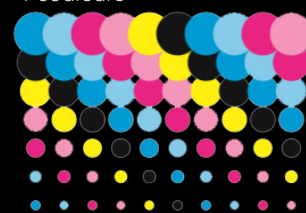
La table à plat est graduée afin de dé-



Impression 6 couleurs à gouttelettes fixes



Technologie d'imagerie VariaDot 4 couleurs



Technologie d'imagerie VariaDot 6 couleurs

terminer la planéité du système. Le placement de pixels avec compensation active garantit quant à lui la précision et l'uniformité de l'impression sur l'ensemble de la table à plat.

Avec le module rouleau en option (RMO), le mappage est effectué de manière dynamique au cours de l'impression. Cela intervient pour compenser le chauffage de la platine par les lampes UV et pour garantir une qualité d'impression optimale sur le RMO.

Réduire jusqu'à 50 % les coûts liés à l'encre

Étant donné que la technologie d'imagerie VariaDot projette exactement la bonne taille de gouttelettes, elle utilise jusqu'à 50 % d'encre en moins par rapport aux imprimantes 6 couleurs dotées de la technologie de jet d'encre à gouttelettes fixes. Pour chaque mètre carré d'impression, cela équivaut à moins de 8 ml/m² (soit 0,74 ml/pied²) d'encre avec la technologie d'impression VariaDot 4 couleurs ou moins de 10 ml/m² (soit 0,93 ml/pied²) d'encre avec la technologie d'impression VariaDot 6 couleurs, ce qui représente une réduction des coûts vraiment importante dans le contexte économique actuel.



PRODUISEZ DE SUPERBES OUTILS POUR VOS POINTS DE VENTE, PANNEAUX MURAUX POUR LA DÉCORATION D'INTÉRIEUR, IMAGES RÉTROÉCLAIRÉES, BANNIÈRES, GRAPHIQUES POUR EXPOSITIONS, SUPPORTS D'AFFICHAGE ET MATÉRIAUX D'EMBALLAGE, APPLICATIONS INDUSTRIELLES ET PLUS ENCORE.



UNE IMPRESSION PRÉCISE SANS COMPROMIS

Sa gamme de caractéristiques puissantes et sa technologie innovante font de la série Arizona la table à plat idéale pour une grande variété de supports d'applications rigides ou souples.

Technologie d'imagerie VariaDot

- Véritable échelle de gris : gouttelettes de 6 à 30 picolitres pour chaque élément d'image possible
- Qualité d'impression exceptionnelle comparable à des images photographiques
- Des détails fins, des dégradés plus subtils et des couleurs unies denses et uniformes
- Placement de pixels avec compensation active pour garantir une impression uniforme et ultra nette

Module rouleau en option

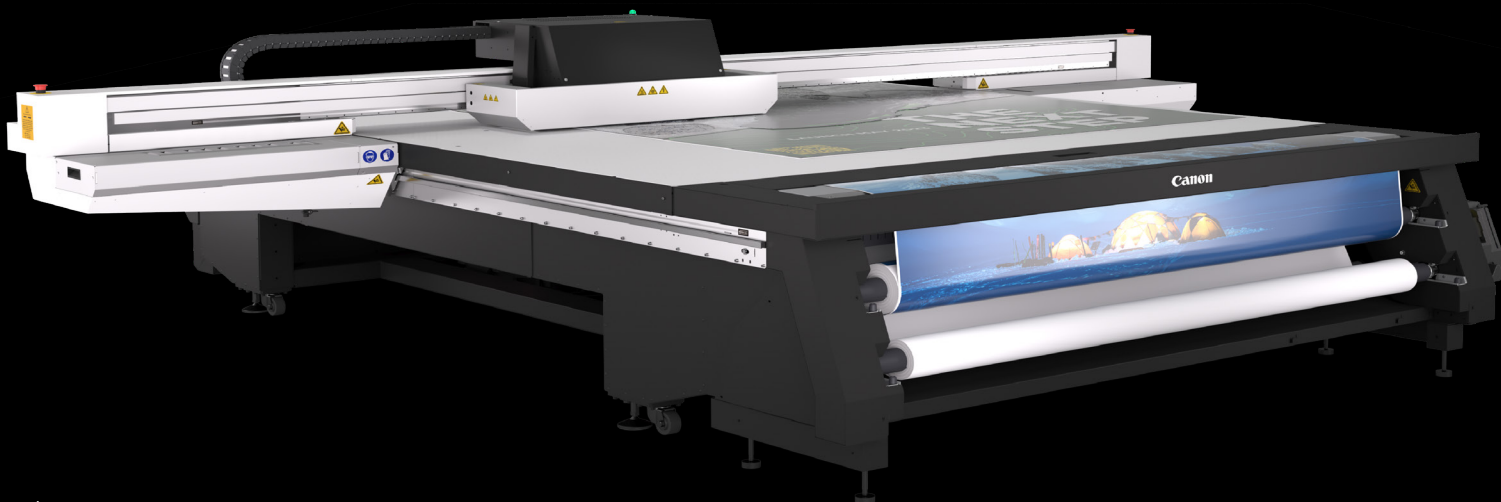
- Disponible pour tous les modèles en commande à l'usine ou mis à niveau sur site pour les séries Arizona 135 GT, 1300 et 2300
- Compatible avec les supports rouleaux souples d'une largeur maximale de 2,2 m
- Fiabilité reconnue pour les activités nocturnes urgentes sans surveillance

Systèmes indépendants pour supports rigides et rouleaux

- Réalisez des impressions sur des supports rouleaux tout en préparant votre prochaine tâche sur support rigide : inutile de s'arrêter pour changer de mode
- La gestion des supports rouleaux compacts réduit l'encombrement général, ainsi que le gaspillage de supports rouleaux

Quatre, cinq, six, sept ou huit canaux d'encre indépendants (selon le modèle)

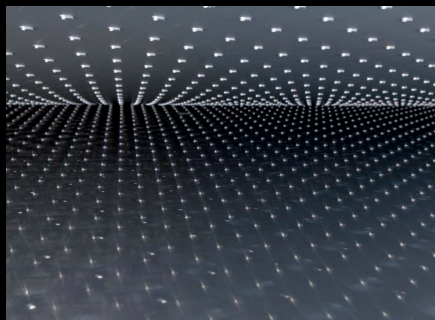
- Utilisez de l'encre blanche pour imprimer sur des supports de couleur ; créez des applications rétroéclairées, jour/huit et opaques
- Imprimez des applications vernies avec des effets de brillance sélectifs et larges
- Utilisez du cyan clair et du magenta clair pour un résultat proche de la qualité d'impression photo et pour les applications de beaux-arts





Caractéristiques relatives à la sécurité

- La zone de lampe fermée protège l'opérateur et les têtes d'impression d'une exposition excessive aux UV
- La protection du chariot protège l'imprimante d'éventuels chocs infligés au support grâce à l'arrêt du mouvement en cas d'interruption



Utilisation simple

- Alimentation électrique monophasée (selon le modèle)
- Réimpression d'une tâche en un seul clic
- Mode de traitement par lots pour la production efficace de travaux multicouches complexes
- Taquets de repérage pneumatiques autorétractables (selon le modèle)
- Fonctions avancées permettant de régler les paramètres d'impression sur l'imprimante

Véritable table à plat

- Prise en charge des supports rigides ou des objets d'une épaisseur maximale de 50,8 mm
- Impression bord à bord (à fond perdu)
- Impression recto verso simple et précise
- Le système d'aspiration à 6 ou 7 zones maintient le support en place, en demandant beaucoup moins de masquage et de ruban adhésif

Système d'encre gros volume

- Encre contenue dans des poches à libération rapide
- Remplacement facile à la volée
- Système à régulation thermique contribuant à maintenir la viscosité de l'encre
- Système d'avertissement lorsque le niveau d'encre est faible
- Encres certifiées GREENGUARD Gold



DES POSSIBILITÉS DE PRODUCTION INFINIES

La série Arizona permet l'accès à une multitude d'applications spécifiques qui peuvent exiger des prix supérieurs. Contrairement aux imprimantes traditionnelles rigides qui utilisent des systèmes de friction ou d'alimentation par courroie, la série Arizona peut imprimer sur presque tous les supports. Par exemple, sur les éléments de forme irrégulière ou non carrés ou encore les substrats et matériaux lourds à la surface inégale, comme le bois. Elle est également parfaite pour les applications d'impression techniques ou industrielles complexes, pour lesquelles une géométrie d'impression répétable est primordiale.

Repérage précis

Alignez les supports avec un repérage parfait grâce aux taquets de repérage autorétractables pneumatiques (selon le modèle). Un système d'aspiration maintient fixement le support rigide sur la surface de la table à plat, assurant ainsi un repérage parfait, même sur les passages d'images multiples ou sur les applications d'impression recto verso. Réalisez des impressions bord à bord (à fond perdu) pour gagner du temps et économiser en main-d'œuvre lors de la finition. Certains modèles proposent un traitement par lot pour produire des tâches multicouches complexes de manière efficace.



“

LA NOUVELLE GÉNÉRATION DE TABLES À PLAT ARIZONA PERMET D'IMPRIMER D'INCROYABLES NOUVELLES APPLICATIONS, GRÂCE À DES CARACTÉRISTIQUES INSTANTANÉES, TELLES QUE LA TECHNOLOGIE DE LAMPES LED , L'IMPRESSION EN RELIEF ET LES LOGICIELS D'AUTOMATISATION DES TÂCHES, QUI DONNERONT VIE AUX IDÉES DE VOS CLIENTS.

”

Impression sur support souple

Le module rouleau en option (disponible pour les séries Arizona 135 GT, 1300 et 2300) vous permet d'imprimer sur une large gamme de supports souples sans pour autant compromettre le flux d'impression rigide. Vous pouvez par exemple imprimer sur des bannières, textiles, films, vinyles auto-adhésifs et divers supports destinés à un usage intérieur comme extérieur. Contrairement à la plupart des systèmes, les deux zones d'impression n'interfèrent pas ici l'une avec l'autre : lors d'une impression avec le module rouleau en option, l'opérateur peut configurer la prochaine tâche sur support rigide sur la table à plat sans perturber le procédé d'impression. Le module rouleau en option offre un gain de rentabilité direct en permettant les impressions nocturnes sans surveillance sur des supports souples jusqu'à 2,2 m de large. Grâce au module rouleau en option, les fournisseurs de services d'impression peuvent réaliser des impressions en continu sur des supports rigides pendant la journée, puis sur des supports souples la nuit, optimisant ainsi le retour sur investissement et réduisant les délais pour les commandes critiques.

6 ou 8 canaux indépendants

Les séries Arizona 1300 et 2300 présentent de nouveaux niveaux de polyvalence. Six ou huit canaux d'encre indépendants permettent l'application de vernis pour des effets de brillance, ainsi que l'impression d'encre blanche ou d'encre blanche en double opacité lorsque le vernis n'est pas nécessaire. L'encre blanche permet l'impression sur des supports ou des objets non blancs (sous-impression), la création d'applications rétroéclairées sur des supports transparents (surimpression) et l'utilisation du blanc en tant que couleur d'accompagnement. Vous avez également la possibilité d'imprimer du blanc entre des couches de couleur pour les images jour-nuit, rétroéclairées ou non, selon le moment de la journée. Grâce aux six ou huit canaux d'encre, vous disposez désormais d'un support optionnel pour l'impression 6 couleurs avec les encres cyan clair et magenta clair, pour une qualité d'impression encore meilleure pour les applications photographiques ou beaux-arts.

Productivité exceptionnelle

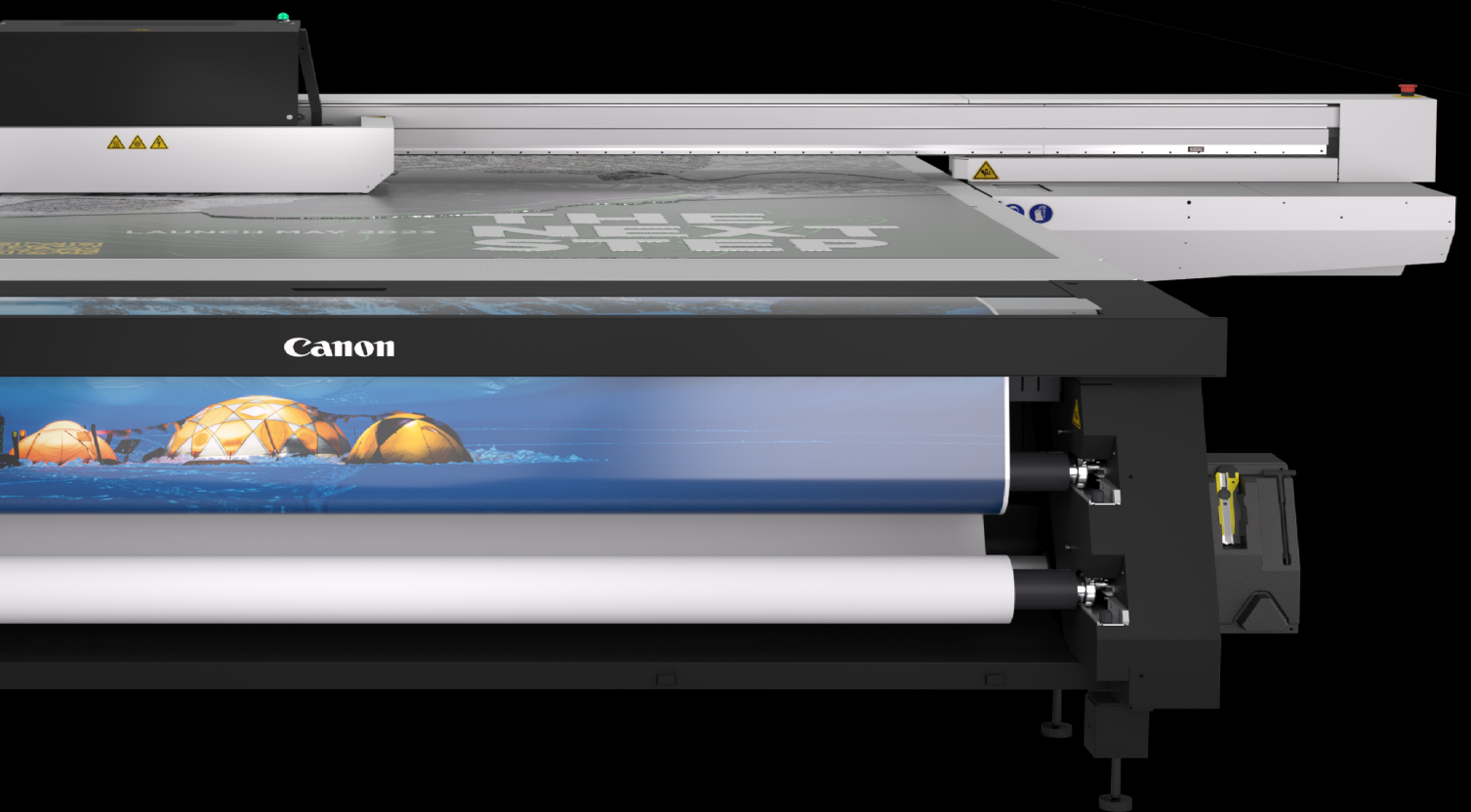
La largeur conséquente des modèles Arizona XT permet de les utiliser dans un mode d'impression en continu sur des supports rigides mesurant jusqu'à 1,25 x 2,5 mètres, ou sur un plateau standard de 122 x 61 cm. Le montage de deux plateaux rigides de cette taille est possible sur les différentes zones d'aspiration de la table à plat. Lorsqu'une impression est en cours sur un plateau, l'opérateur peut en modifier un autre. Puisqu'il n'est pas nécessaire d'arrêter l'imprimante pour les changements de supports, les utilisateurs peuvent sensiblement accroître leur production nette d'impressions.

Technologie Arizona FLOW

Les séries Arizona 1300 et 2300 s'appuient sur la technologie Arizona FLOW qui révolutionne l'architecture à succès Arizona Classic des tables à plat. Le choix idéal pour une impression simple, polyvalente et productive. Le masquage et le ruban adhésif nécessaires sont réduits.



DÉCOUVREZ LA GAMME ARIZONA



	Arizona 135 GT	Arizona 13x0 GTF	Arizona 13x0 XTF	Arizona 23x0 GTF	Arizona 23x0 XTF	Arizona 61x0 XTS Mark II	Arizona 61x0 XTHF Mark II
Applications							
Affichages pour points de vente Affiches Signalétiques et bannières Panneaux muraux Publicité ambulante Affichages rétroéclairés Beaux-arts Applications spéciales et plus encore				●			
Taille des supports rigides							
1,25 m × 2,50 m 2,50 m × 3,08 m <small>Remarque : 320 cm × N cm autorisé avec 308 cm de vide</small>	● -	● -	- ●	● -	- ●	- ●	- ●
Épaisseur du support rigide							
25,4 mm	●	●	●	●	●	●	●
50,8 mm	●	●	●	●	●	●	-
Technologie d'imagerie VariaDot							
Gouttelettes de 6 à 30 picolitres, 636 buses par tête				●			
Tête d'impression/couleur		1		2		6	
Vitesse d'impression High Key	-	50,9 m²/h	52,8 m²/h	89,0 m²/h	95,0 m²/h	220,0 m²/h	220,0 m²/h
Vitesse d'impression express	34,2 m²/h	34,2 m²/h	35,3 m²/h	57,6 m²/h	64,2 m²/h	155,0 m²/h	155,0 m²/h
Vitesse d'impression production	20,8 m²/h	20,8 m²/h	21,3 m²/h	36,7 m²/h	39,7 m²/h	100,0 m²/h	100,0 m²/h
Vitesse d'impression qualité	14,6 m²/h	14,6 m²/h	15,0 m²/h	26,0 m²/h	27,6 m²/h	72,0 m²/h	72,0 m²/h
Technologie de table							
Classic FLOW High FLOW	● - -	- ● -	- ● -	- ● -	- ● -	● - -	- - ●
Taquets de repérage pneumatiques							
Origine unique Double origine Quadruple origine Origines définissables par l'utilisateur	- - - -	● - - ●	- ● - ●	- ● - -	- - ● -	- ● - -	- ● - -
Système de maintenance automatisée des têtes d'impression							
Inclus en standard pour une maintenance des têtes d'impression sans intervention de l'opérateur, qui rétablit les fonctions des buses en quelques secondes				●			
Technologie de séchage UV							
LED-UV Lampe à arc UV à faible chaleur	● -	● -	● -	● -	● -	- ●	- ●
Configurations de l'imprimante							
4 canaux d'encre 5 canaux d'encre 6 canaux d'encre 7 canaux d'encre 8 canaux d'encre	- 135 GT - - -	1340 GTF - 1360 GTF - 1380 GTF	1340 XTF - 1360 XTF - 1380 XTF	2340 GTF - 2360 GTF - 2380 GTF	2340 XTF - 2360 XTF - 2380 XTF	- - 6160 XTS Mark II 6170 XTS Mark II -	- - 6160 XTHF Mark II 6170 XTHF Mark II -
Configurations de l'encre							
CMJN CMJN & B CMJN & BB CMJN & BV CMJN & cm light CMJN & cm light & blanc CMJN & cm light & BB CMJN & cm light & BV	- 135 GT - - - - - -	1340 GTF - 1360 GTF 1360 GTF - - 1380 GTF 1380 GTF	1340 XTF - 1360 XTF 1360 XTF - - 1380 XTF 1380 XTF	2340 GTF - 2360 GTF 2360 GTF - - 2380 GTF 2380 GTF	2340 XTF - 2360 XTF 2360 XTF - - 2380 XTF 2380 XTF	- - - - 6160 XTS Mark II 6170 XTS Mark II -	- - - - 6160 XTHF Mark II 6170 XTHF Mark II -
Types d'encre							
IJC357 IJC358 IJC255 IJC261 IJC262	● ● - - -	● ● - - -	● ● - - -	● ● - - -	● ● - - -	- ● ● ● ●	- ● ● ● ●
Certification de l'encre	GREENGUARD Gold						
Mise à niveau sur site des configurations d'imprimante							
Mise à niveau pour 1 canal d'encre Mise à niveau pour 2 canaux d'encre Kit de 2 pédales supplémentaires Option de suppression d'électricité statique	- - ○ ○	- 1340 / 1360 GTF ○ ○	- 1340 / 1360 XTF ○ ○	- 2340 / 2360 GTF ○ ○	- 2340 / 2360 XTF ○ ○	6160 XTS Mark II - ○ ○	6160 XTHF Mark II - ○ ○
Durabilité de la production	2 ans						
Module rouleau en option	○	○	○	○	○	-	-
Impression en relief							
par PRISMAelevate XL	-	○	○	○	○	-	-
par PRISMAguide XL	○	○	○	○	○	○	○
Automatisation des tâches							
par PRISMAguide XL				○			
PRISMAservice				●			
Contrôle avancé de la mise en page des images (recadrage, accrochage et alignement)	-	●	●	-	-	-	-

Faites-le plus intelligemment



PRISMAelevate XL

PRISMAelevate XL est une application logicielle sophistiquée mais facile d'utilisation, qui vous permet de créer des applications d'impression tactiles et de produire des impressions de qualité exceptionnelle avec un relief maximal de 2 mm. Vous pouvez ainsi améliorer et étendre votre offre de produits. PRISMAelevate XL est compatible avec les séries Arizona 1300 et 2300.

PRISMAguide XL

PRISMAguide XL est une optimisation logicielle de préimpression qui vous permet d'économiser du temps et de l'argent en rendant les travaux multicouches complexes simples et prévisibles, et en automatisant le processus pour les futures tâches effectuées avec la même méthode. PRISMAguide XL est compatible avec les séries Arizona 135 GT, 1300, 2300 et 6100 Mark II.

Conçus pour fonctionner ensemble

Canon propose la solution de workflow ONYX pour tirer le meilleur parti de la table à plat Arizona. Canon et les tables à plat de la série Arizona fonctionneront de manière optimale avec la solution de workflow ONYX Thrive. ONYX Thrive et ONYX Connect assurent la gestion de vos imprimantes actuelles comme futures et connectent votre environnement de production au reste de votre entreprise et, avant tout, à vos clients.

La solution RIP

Afin de préparer les fichiers à l'impression, un RIP ou « processeur d'image trame » (raster image processor) est un élément crucial du flux de travail de l'impression à plat. Les technologies Adobe proposent un RIP, avec Adobe PDF Print Engine et Adobe Normalizer, qui préservent la fidélité de l'intention créative et éliminent les surprises de dernière minute. Cette technologie traite également les informations relatives à la couleur dans le fichier afin que vous puissiez correctement gérer l'ensemble du processus de couleur à l'aide d'un flux de travail ICC. ONYX Thrive est la solution RIP optimale pour les tables à plat Arizona.



ONYX Thrive

La solution logicielle de workflow ONYX Thrive est une solution de production d'impression évolutive basée sur la technologie Adobe PDF Print Engine. ONYX Thrive est une solution de flux de travail PDF véritablement complète, qui prend en charge tout le processus depuis l'envoi du fichier numérique jusqu'à la découpe, en passant par la gestion des couleurs et l'impression. La solution logicielle ONYX Thrive gère les flux de production d'impression grand format, vous proposant ainsi des résultats exacts, prévisibles et de qualité supérieure tout en réduisant les erreurs coûteuses. ONYX Thrive propose des options de plug-in telles que ONYX Textile, ONYX Connect, ProCut Prepress, pour vous connecter à vos flux de production et de finition ainsi qu'à vos clients.

ONYX Connect

ONYX Connect est un système ouvert qui offre une interface développeur simple permettant de connecter les solutions de workflow professionnelles actuelles d'un fournisseur de services d'impression au logiciel de production ONYX, et ce sans avoir à remplacer les workflows professionnels existants par une solution exclusive ou adaptée au RIP. ONYX Thrive s'intègre en toute transparence avec votre flux de production Enfocus dans le but d'automatiser les tâches répétitives, ainsi qu'avec les applications populaires des fournisseurs leaders de l'industrie. Ce module est une option disponible pour Onyx Thrive.

PRISMAservice

Notre engagement continu en faveur de l'innovation englobe non seulement le développement de produits de qualité exceptionnelle, mais également des concepts et des solutions de service avancés. PRISMAservice est la plateforme par excellence pour toutes les activités d'entretien, offrant une assistance client plus rapide, plus efficace et plus performante. Le point d'entrée central pour toutes les activités d'entretien, afin d'optimiser la disponibilité et les performances des imprimantes de production de Canon.

PRISMAservice est la plateforme centrale réunissant les connaissances relatives à l'entretien, intégrant une large gamme d'outils de service Canon dans un portail unifié, cohérent et mis à jour en continu. Également disponible pour les partenaires de service et les clients en auto-service.

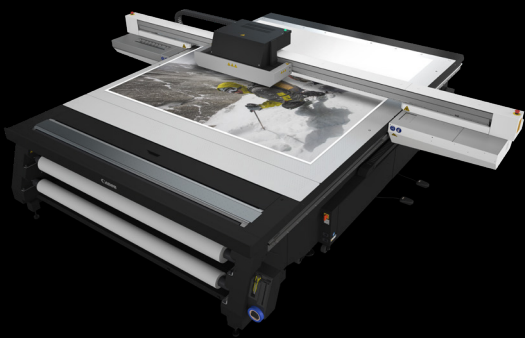




graphiPLAZA

COMMUNAUTÉ DÉDIÉE AUX SPÉCIALISTES DU GRAND FORMAT

graphiPLAZA rassemble la communauté mondiale dédiée aux spécialistes du grand format de Canon Production Printing. Elle leur permet de s'inspirer des dernières tendances du marché du monde entier et de découvrir de nouvelles applications innovantes. Vous pouvez également y consulter une importante base de données indépendante des fabricants, qui contient des profils de supports compatibles avec la gamme d'imprimantes Arizona. Documentation utilisateur, manuels techniques, dernière version des micrologiciels ou mises à jour logicielles les plus récentes, tout est accessible en quelques clics. Vous pouvez également commander des échantillons d'impression, des livres blancs, des guides et plus encore. Vous souhaitez discuter avec d'autres utilisateurs sur des sujets variés ? Rejoignez le forum interactif sur graphiPLAZA.



Découvrez de nouveaux horizons avec Canon

Canon est leader mondial de l'imagerie professionnelle. En 2023, nous sommes classés 5e dans la liste des entreprises les plus réputées, ce qui marque une décennie de présence dans le classement des 15 premières entreprises. Canon Production Printing possède plus d'un siècle d'expérience dans le domaine de l'impression et constitue l'un des principaux centres d'innovation de Canon. Notre objectif consiste à créer un réseau mondial d'expertise en matière de communication visuelle et d'impression industrielle.

Ensemble, nous construisons l'avenir

Chez Canon Large Format Graphics, nous croyons en la puissance du monde visuel. Nous partageons une passion pour l'impression et nous nous engageons à faire en sorte que vous vous démarquiez.

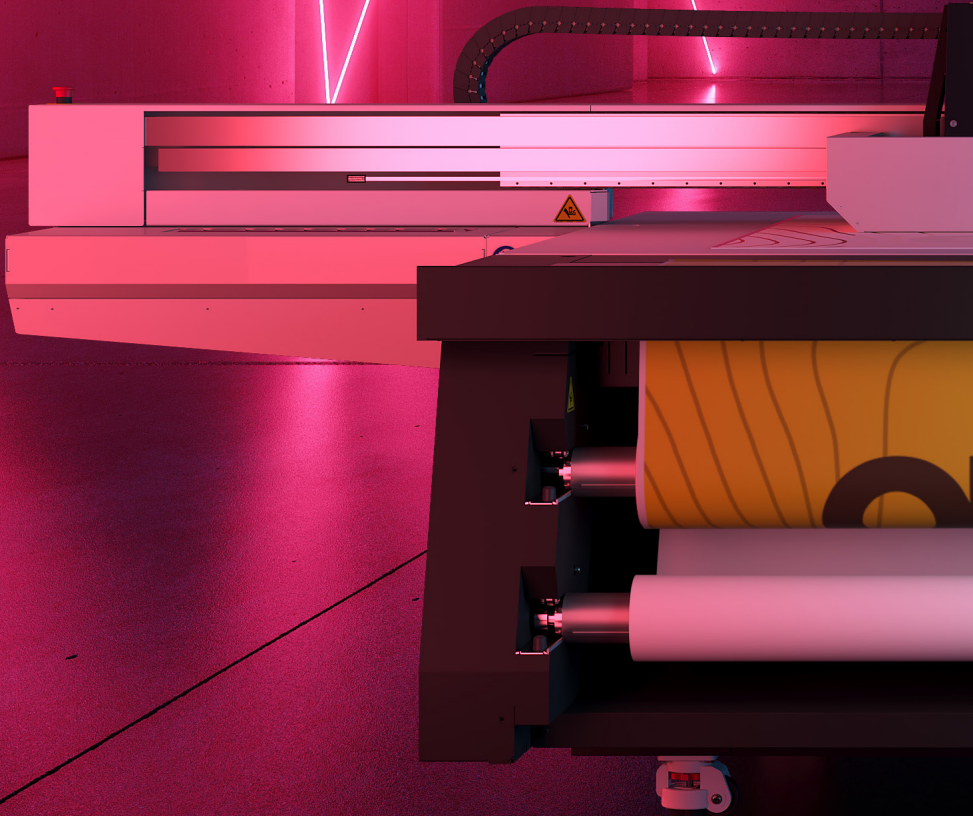
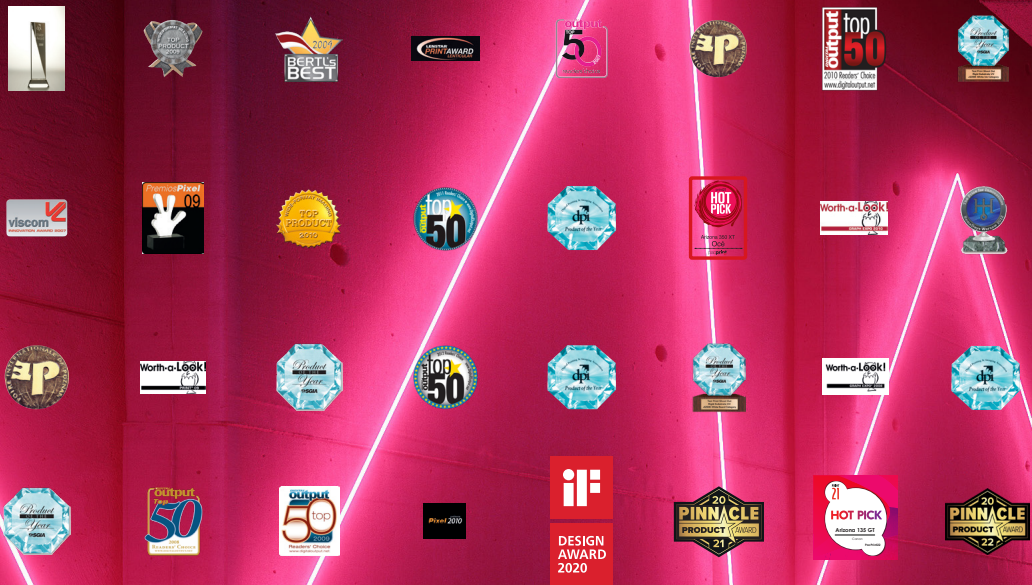
Imaginer l'avenir, grâce à vous

Nous apprenons au contact des personnes qui changent le monde dans lequel nous vivons. Grâce à vos commentaires, nous travaillons avec nos partenaires pour développer des technologies et des produits de dernière génération. Oseriez-vous imaginer la prochaine étape ? Concrétisons-la ensemble ! Ensemble, nous pouvons construire l'avenir : des experts travaillant avec d'autres experts pour accélérer l'innovation.



graphiPLAZA est une communauté en ligne dédiée aux spécialistes du grand format. Rejoignez-nous !

Scannez le QR code pour en savoir plus.



© 2023 Canon Production Printing. Canon est une marque déposée de Canon Inc. Arizona est une marque commerciale de Canon Production Printing Netherlands B.V. Adobe et Photoshop sont des marques déposées ou des marques commerciales d'Adobe aux États-Unis et/ou dans d'autres pays. Toutes les autres marques sont la propriété de leurs détenteurs respectifs et reconnues ici comme telles. Aucune partie de cette publication ne peut être copiée, modifiée, reproduite ou transmise sous quelque forme ou par quelque moyen que ce soit, électronique, manuel ou autre, sans l'autorisation préalable de Canon Production Printing. Les illustrations et les images de l'imprimante sont simulées et ne s'appliquent pas nécessairement aux produits et services proposés sur chaque marché local. Le contenu de cette publication ne doit pas être interprété comme une garantie concernant des propriétés ou spécifications particulières, ni concernant des performances techniques ou l'adéquation à un usage particulier. Le contenu de cette publication peut être soumis à des modifications à tout moment et ce, sans préavis. Canon Production Printing ne saurait être tenu responsable des dommages directs, indirects ou consécutifs, ni des pertes ou dépenses résultant de l'utilisation du contenu de cette publication.

Canon

Canon Europe
 canon-europe.com
 French edition