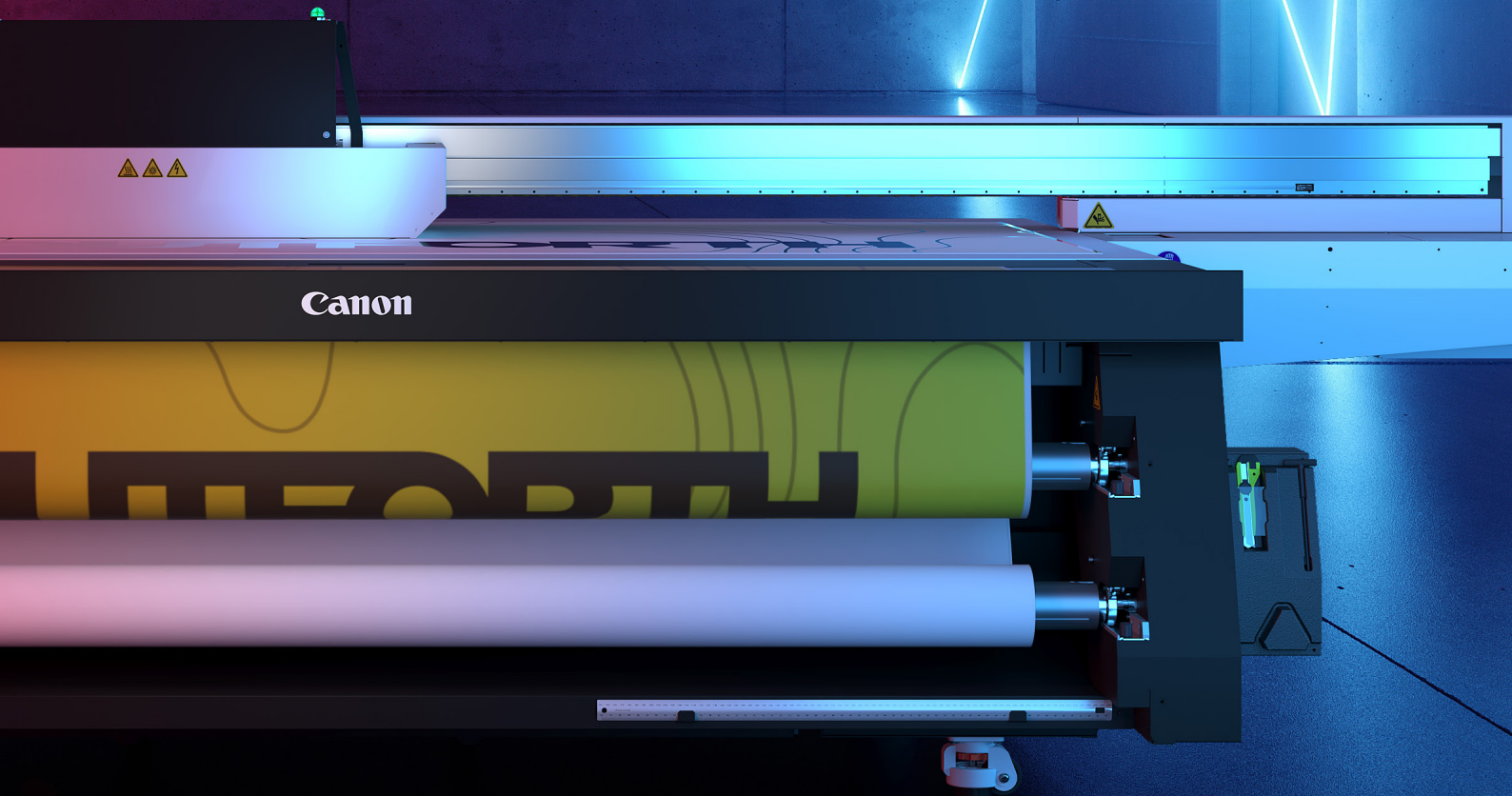


# LAS AUTÉNTICAS IMPRESORAS PLANAS PARA VERDADEROS PROFESIONALES

Te presentamos **la gama Arizona**



**Canon**

---

# CALIDAD DE IMAGEN EXCEPCIONAL EN SOPORTES RÍGIDOS Y FLEXIBLES

Lleva tus capacidades de impresión de gran formato al siguiente nivel con la gama Arizona. Estas auténticas impresoras planas con curación UV te permiten producir impresiones de calidad fotorrealista perfectas en prácticamente cualquier soporte que puedas imaginar. La gama Arizona, totalmente renovada con diversos modelos entre los que elegir, ofrece fantásticas oportunidades para potenciar tus ingresos por impresiones de gran formato.

## Mundialmente reconocida

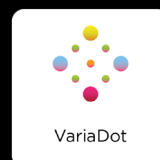
Desde su creación, la gama Arizona ha recibido un amplio reconocimiento. La Arizona 250 GT original fue galardonada con el premio DPI Vision, que se concede al desarrollo de producto de imagen digital con más probabilidades de tener un efecto profundo y positivo en el sector. Desde entonces, la gama no ha dejado de conseguir éxitos, con más de 35 premios del sector por su excepcional calidad de impresión, versatilidad y productividad. La gama Arizona se compone de las impresoras planas más vendidas del mercado durante la última década, con más de 8000 unidades instaladas en todo el mundo.

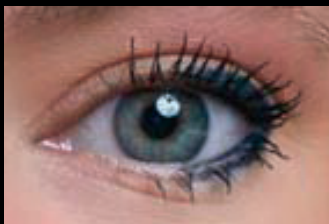
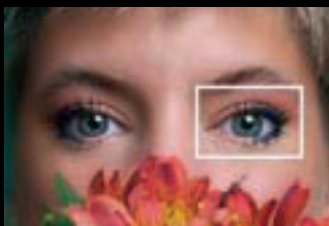
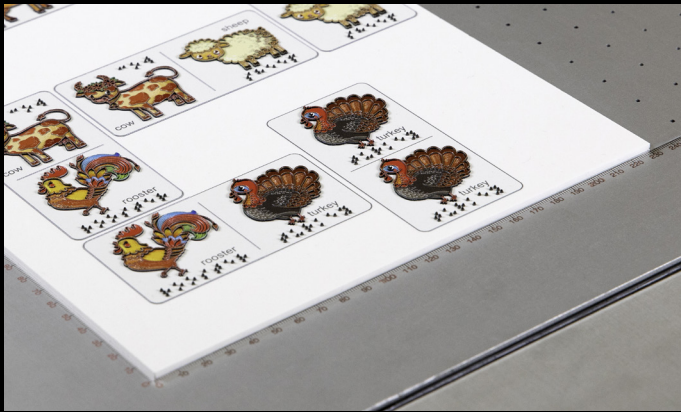
## Tecnología de imagen VariaDot

Con su asombrosa calidad de imagen, las impresoras de la gama Arizona te permiten ofrecer servicios de impresión de alta calidad. La calidad de la impresión fotorrealista se consigue gracias a la tecnología de imagen VariaDot. Esta tecnología emplea gotas de tamaño variable y ofrece detalles más finos y degradados más uniformes en las áreas iluminadas, además de colores nítidos en los tonos medios y una densidad increíble en las sombras y las áreas de colores sólidos. Las imágenes se muestran muy superiores a las que se imprimen en una impresora de inyección de tinta de 6 colores y tamaño de gota fija, y además el uso de tinta en Arizona es hasta un 50 % inferior.

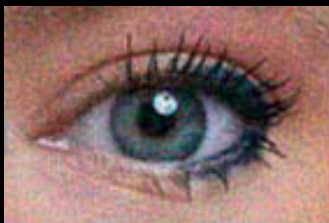
## VariaDot de 4 o 6 colores

La tecnología de imagen VariaDot de 4 colores te ofrece una calidad de impresión fotorrealista, perfecta para aplicaciones típicas de decoración interior, señalización y cartelería, con un consumo de tinta excepcionalmente bajo. Para aplicaciones fotográficas y de acabado artístico incluso de mayor calidad, hay disponibles tintas cian claro y magenta claro opcionales en las impresoras de las gamas 1300, 2300 y 6100 Mark II de Arizona.





Impresión de puntos variables



Impresión de puntos fijos

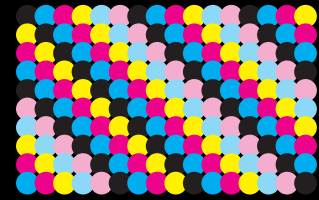
### Menos es más

La tecnología de imagen VariaDot permite que el cabezal de impresión produzca gotas de diferentes tamaños en lugar de la única gota grande habitual. Esto supone que las imágenes siempre parecen más fotorrealistas que las que se imprimen en una impresora de gota fija de 6 colores, independientemente de la resolución. Con la variación de las gotas a un tamaño de tan solo 6 picolitros, se producen imágenes más nítidas con degradados más uniformes y medios tonos.

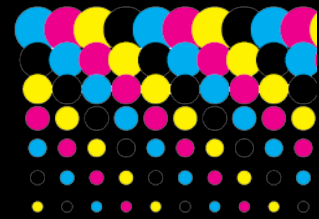
Por el contrario, la capacidad de crear gotas de mayor tamaño produce unos colores densos y sólidos. El resultado final es una calidad de impresión fotorrealista con una nitidez que suele esperarse en resoluciones de 1440 ppp o superiores.

Todas las impresoras Arizona pueden imprimir líneas de texto de 4 colores perfectamente registradas con un tamaño de fuente de 6 puntos. Además, los modelos equipados con el modo de impresión de alta definición pueden incluso producir líneas de texto perfectas con un tamaño de fuente de 2 puntos durante todo el tiempo.

Además, las impresoras de las gamas 1300, 2300 y 6100 Mark II de Arizona 135 GT ofrecen compensación activa de colocación de píxeles.



Impresión fija en 6 colores



Tecnología de imagen VariaDot de 4 colores



Tecnología de imagen VariaDot de 6 colores

La superficie plana se asigna para determinar la planicidad del sistema y la colocación de los píxeles se ajusta de forma activa para garantizar una impresión uniforme y extranítida en toda la superficie plana.

En la opción de bobina (RMO), la asignación se realiza dinámicamente durante la impresión. Esto sirve para compensar el calentamiento del cristal de exposición debido a las lámparas UV y para garantizar una calidad de impresión en la RMO.

### Reduce los costes de tinta hasta un 50 %

Gracias a que la tecnología de imagen VariaDot inyecta exactamente las gotas del tamaño adecuado, utiliza un 50 % menos de tinta que las impresoras de 6 colores de gotas fijas. Por cada metro cuadrado de impresión, esto equivale a menos de 8 ml/m<sup>2</sup> (o 0,74 ml/ft<sup>2</sup>) de tinta con la tecnología de imagen VariaDot de 4 colores o menos de 10 ml/m<sup>2</sup> (o 0,93 ml/ft<sup>2</sup>) de tinta con la tecnología de imagen VariaDot de 6 colores; unos ahorros de costes muy importantes para la situación actual de las empresas.



CREA IMPRESIONANTES MATERIALES PARA PUNTO DE VENTA, PANELES PARA PAREDES ENFOCADOS A LA DECORACIÓN INTERIOR, IMÁGENES RETROILUMINADAS, BANNERS, CARTELERIA, MEMBRANAS TÁCTILES Y EMBALAJES, APLICACIONES INDUSTRIALES Y MUCHO MÁS.



# IMPRESIÓN DE PRECISIÓN SIN CONCESIONES

Una variedad de potentes funciones e innovadoras tecnologías convierten a la gama Arizona en las impresoras planas ideales para una gran variedad de aplicaciones en soportes rígidos y flexibles.

## Tecnología de imagen VariaDot

- Escala de grises real: gotas de 6-30 picolitros para todos los elementos de imagen posibles
- Calidad de impresión fotorrealista excepcional
- Detalles más finos, degradados más suaves y colores sólidos densos y uniformes
- Compensación activa de colocación de píxeles para garantizar una impresión uniforme y extranítida

## Opción de bobina

- Disponible como pedido de fábrica o actualización de campo en las gamas 135 GT, 1300 y 2300 de Arizona.
- Compatible con bobinas flexibles de hasta 2,2 m (86,6 pulgadas) de ancho
- Fiabilidad demostrada para uso sin supervisión por la noche

## Sistemas rígidos y de bobina independientes

- Imprime en bobinas mientras preparas tu siguiente trabajo con soportes rígidos, sin necesidad de parar para cambiar de modo
- La gestión de bobinas compacta reduce el tamaño general y los residuos de bobinas

## Cuatro, cinco, seis, siete u ocho canales de tinta independientes (según el modelo)

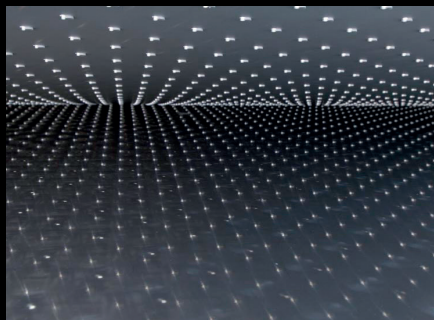
- Utiliza tinta blanca para imprimir en soportes de colores y crear aplicaciones de retroiluminación, día/noche y opacas
- Imprime aplicaciones de barniz con efectos de brillo en áreas específicas o completas
- Utiliza cian claro y magenta claro para aplicaciones fotográficas y de bellas artes incluso de mayor calidad





### Funciones de seguridad

- El área de la lámpara cerrada protege al operador y los cabezales de impresión de la excesiva exposición a la luz UV
- El protector del carro protege la impresora frente a colisiones de soportes deteniendo el movimiento en caso de interrupción



### Funcionamiento sencillo

- Alimentación eléctrica de una fase (según el modelo)
- Vuelve a imprimir un trabajo con un solo clic
- Modo por lotes para una producción eficiente de trabajos complejos de varias capas
- Pines de registro de material de accionamiento neumático con retracción automática (según el modelo)
- Funciones avanzadas de operador para configurar los ajustes de impresión en la impresora

### Arquitectura de mesa plana

- Compatible con soportes rígidos u objetos de hasta 50,8 mm (2 pulgadas) de grosor
- Impresión de borde a borde (sangrado completo)
- Impresión a doble cara fácil y precisa
- El sistema de vacío de 6 o 7 zonas mantiene los medios en su lugar, con mucho menos enmascaramiento y cinta adhesiva

### Sistema de tintas de gran volumen

- Tintas en bolsas de apertura rápida
- Sustitución fácil sobre la marcha
- El sistema de regulación de la temperatura mantiene una viscosidad constante de las tintas
- Sistema de advertencia de nivel de tinta bajo
- Tintas con certificación GREENGUARD Gold



# INFINITAS POSIBILIDADES DE PRODUCCIÓN

La gama Arizona abre la puerta a un mundo de aplicaciones especializadas que pueden generar precios superiores. A diferencia de las impresoras convencionales con capacidad para soportes rígidos, que utilizan sistemas de sangrado por fricción o correas, la gama Arizona permite imprimir en prácticamente cualquier soporte. Esto incluye elementos con formas irregulares y que no son cuadrados, así como soportes y materiales pesados que tienen una superficie irregular, como la madera. También son perfectas para aplicaciones complejas de impresión técnica o industrial en las que es fundamental una geometría de impresión precisa y reproducible.

## Registro perfecto

Alinea los soportes con un registro perfecto mediante los pines de fijación de soportes neumáticos con retracción automática (depende del modelo). Un sistema de vacío mantiene el soporte rígido quieto en la superficie plana de la impresora, garantizando un registro perfecto incluso en pases de varias imágenes o aplicaciones de impresión a doble cara. Imprime de borde a borde (sangrado completo) para ahorrar tiempo y costes de mano de obra en el acabado. Se incluye un modo de captura por lotes en determinados modelos que ahorra tiempo en la producción eficaz de trabajos complejos de varias capas.



“

LAS ÚLTIMAS IMPRESORAS DE LA GAMA ARIZONA PERMITEN NUEVAS APLICACIONES CON FUNCIONES INSTANTÁNEAS, COMO LA TECNOLOGÍA DE LÁMPARA LED, LA IMPRESIÓN ELEVADA Y EL SOFTWARE DE AUTOMATIZACIÓN DE TRABAJOS PARA DAR RIENDA SUELTA A LA CREATIVIDAD DE LOS CLIENTES.

”

### Impresión de soportes flexible

Con la opción de bobina (disponible para las gamas 1300 y 2300 de Arizona 135 GT), puedes imprimir en una amplia variedad de soportes flexibles sin sacrificar el flujo de trabajo de impresión en soportes rígidos de ninguna manera. Entre estos se incluyen carteles, tejidos, películas, vinilos autoadhesivos y distintos papeles para interiores y exteriores. Y, al contrario que la mayoría de sistemas, las dos áreas de impresión no interfieren entre sí: durante la impresión con la opción de bobina, el operador puede configurar el siguiente trabajo con soporte rígido en la impresora plana sin interrumpir el proceso de impresión. La opción de bobina aumenta directamente la rentabilidad, ya que permite la impresión sin supervisión en soportes flexibles de hasta 2,2 metros (86,6 pulgadas) de ancho. Con la opción de bobina, los proveedores de servicios de impresión pueden imprimir continuamente en soportes rígidos durante el día y en bobinas por la noche, maximizando el retorno de la inversión y minimizando el plazo de entrega de los pedidos críticos.

### Seis u ocho canales independientes

Las gamas 1300 y 2300 de Arizona presentan nuevos niveles de versatilidad. Seis u ocho canales de tinta independientes permiten aplicaciones de barniz para efectos de brillo en áreas específicas o completas, además de tinta blanca e incluso tinta blanca de doble opacidad en caso de que no se requiera barniz. La tinta blanca permite imprimir en soportes u objetos que no son blancos (subimpresión), crear aplicaciones retroiluminadas en soportes transparentes (sobreimpresión) y utilizar el blanco como color plano. Te permite imprimir al mismo tiempo en blanco entre capas de colores para obtener una imagen de día-noche que puede estar retroiluminada o no, en función de la hora del día. Hay disponibles seis u ocho canales de tinta, que permiten la compatibilidad opcional con impresión en 6 colores utilizando cian claro y magenta claro para conseguir aplicaciones fotográficas y de acabado artístico incluso de mejor calidad.

### Productividad adicional

La anchura adicional de los modelos Arizona XT permite el uso en modos de imagen continua para soportes rígidos de hasta 1,25 x 2,5 metros (49,2 x 98,4 pulgadas) o un tablero estándar de 4 x 8 pies. Es posible montar dos tableros rígidos de este tamaño en áreas de vacío independientes de la superficie plana. Mientras se imprime un tablero, el operador puede cambiar el otro. Debido a que la impresora nunca tiene que parar de imprimir para cambiar el soporte, los operadores pueden aumentar significativamente su producción de impresión neta.

### Tecnología Arizona FLOW

Como alternativa a la exitosa arquitectura de superficie plana Arizona Classic, la gama 1300 y 2300 de Arizona presenta la tecnología FLOW de Arizona. Es la opción idónea para una impresión a doble cara flexible y productiva, así como para alternar entre los tipos de aplicación. Se requiere menos enmascaramiento y cinta adhesiva.



# TE PRESENTAMOS LA GAMA ARIZONA





|  | Arizona 135 GT                                  | Arizona 13x0 GTF  | Arizona 13x0 XTF  | Arizona 23x0 GTF  | Arizona 23x0 XTF  | Arizona 61x0 XTS Mark II                                      | Arizona 61x0 XTHF Mark II                                       |
|--|---|---|---|---|---|---|---|
| <b>Aplicaciones</b>  |   |   |   |   |   |   |   |
| Expositores de punto de venta<br>Carteles<br>Señalización y carteles<br>Paneles para paredes<br>Publicidad vial<br>Pantallas con retroiluminación<br>Bellas artes<br>Aplicaciones especiales y mucho más |   |   |   |   | ●   |   |   |
| <b>Tamaño de los soportes rígidos</b>  |   |   |   |   |   |   |   |
| 1,25 x 2,50 m (49,2 x 98,4")<br>2,50 x 3,08 m (98,4 x 121,3")<br><small>Nota: 320 x N cm permitida con aspiración de 308 cm</small>  | ●   | ●   | -   | ●   | -   | -   | -   |
| <b>Grosor de los soportes rígidos</b>  |   |   |   |   |   |   |   |
| 25,4 mm (1,0")   | ●   | ●   | ●   | ●   | ●   | ●   | ●   |
| 50,8 mm (2,0")   | ●   | ●   | ●   | ●   | ●   | ●   | -   |
| <b>Tecnología de imagen VariaDot</b>   |   |   |   |   |   |   |   |
| Gotas de 6 a 30 picolitros<br>636 boquillas por cabezal  |   |   |   | ●   |   |   |   |
| Cabezal de impresión por color   |   | 1   |   | 2   |   | 6   |   |
| <b>Velocidad de impresión en clave alta</b>  | -   | 50,9 m <sup>2</sup> /h - 548 ft <sup>2</sup> /h                         | 52,8 m <sup>2</sup> /h - 568 ft <sup>2</sup> /h                         | 89,0 m <sup>2</sup> /h - 958 ft <sup>2</sup> /h                         | 95,0 m <sup>2</sup> /h - 1023 ft <sup>2</sup> /h                        | 220,0 m <sup>2</sup> /h - 2368 ft <sup>2</sup> /h             | 220,0 m <sup>2</sup> /h - 2368 ft <sup>2</sup> /h               |
| <b>Velocidad de impresión exprés</b>   | 34,2 m <sup>2</sup> /h - 368 ft <sup>2</sup> /h | 34,2 m <sup>2</sup> /h - 368 ft <sup>2</sup> /h                         | 35,3 m <sup>2</sup> /h - 380 ft <sup>2</sup> /h                         | 57,6 m <sup>2</sup> /h - 620 ft <sup>2</sup> /h                         | 64,2 m <sup>2</sup> /h - 691 ft <sup>2</sup> /h                         | 155,0 m <sup>2</sup> /h - 1668 ft <sup>2</sup> /h             | 155,0 m <sup>2</sup> /h - 1668 ft <sup>2</sup> /h               |
| <b>Velocidad de impresión de producción</b>  | 20,8 m <sup>2</sup> /h - 224 ft <sup>2</sup> /h | 20,8 m <sup>2</sup> /h - 224 ft <sup>2</sup> /h                         | 21,3 m <sup>2</sup> /h - 229 ft <sup>2</sup> /h                         | 36,7 m <sup>2</sup> /h - 395 ft <sup>2</sup> /h                         | 39,7 m <sup>2</sup> /h - 427 ft <sup>2</sup> /h                         | 100,0 m <sup>2</sup> /h - 1076 ft <sup>2</sup> /h             | 100,0 m <sup>2</sup> /h - 1076 ft <sup>2</sup> /h               |
| <b>Velocidad de impresión de calidad</b>   | 14,6 m <sup>2</sup> /h - 157 ft <sup>2</sup> /h | 14,6 m <sup>2</sup> /h - 157 ft <sup>2</sup> /h                         | 15,0 m <sup>2</sup> /h - 161 ft <sup>2</sup> /h                         | 26,0 m <sup>2</sup> /h - 280 ft <sup>2</sup> /h                         | 27,6 m <sup>2</sup> /h - 297 ft <sup>2</sup> /h                         | 72,0 m <sup>2</sup> /h - 775 ft <sup>2</sup> /h               | 72,0 m <sup>2</sup> /h - 775 ft <sup>2</sup> /h                 |
| <b>Tecnología de mesa</b>  |   |   |   |   |   |   |   |
| Classic<br>FLOW<br>High FLOW   | ●   | -   | -   | -   | -   | ●   | -   |
| <b>Pernos de fijación neumáticos</b>   |   |   |   |   |   |   |   |
| Origen único<br>Origen dual<br>Origen cuádruple<br>Orígenes definibles por el usuario  | -   | ●   | -   | -   | -   | -   | -   |
| <b>Sistema automático de mantenimiento de cabezales</b>  |   |   |   |   |   |   |   |
| Se incluye como equipamiento de serie para el mantenimiento de los cabezales de impresión sin intervención manual, restableciendo el funcionamiento de los inyectores en segundos                        |   |   |   | ●   |   |   |   |
| <b>Tecnología de curado UV</b>   |   |   |   |   |   |   |   |
| LED-UV<br>Lámpara de haluro UV de baja temperatura   | ●   | ●   | ●   | ●   | ●   | -   | -   |
| <b>Configuraciones de impresora</b>  |   |   |   |   |   |   |   |
| 4 canales de tinta<br>5 canales de tinta<br>6 canales de tinta<br>7 canales de tinta<br>8 canales de tinta   | -<br>135 GT<br>-<br>-<br>-                      | 1340 GTF<br>-<br>1360 GTF<br>-<br>1380 GTF                              | 1340 XTF<br>-<br>1360 XTF<br>-<br>1380 XTF                              | 2340 GTF<br>-<br>2360 GTF<br>-<br>2380 GTF                              | 2340 XTF<br>-<br>2360 XTF<br>-<br>2380 XTF                              | -<br>-<br>6160 XTS Mark II<br>6170 XTS Mark II<br>-           | -<br>-<br>6160 XTHF Mark II<br>6170 XTHF Mark II<br>-           |
| <b>Configuración de la tinta</b>   |   |   |   |   |   |   |   |
| CMYK<br>CMYK y W<br>CMYK y WW<br>CMYK y WV<br>CMYK y cm<br>CMYK, cm y W<br>CMYK, cm y WW<br>CMYK, cm y WV  | -<br>135 GT<br>-<br>-<br>-<br>-<br>-<br>-       | 1340 GTF<br>-<br>1360 GTF<br>1360 GTF<br>-<br>-<br>1380 GTF<br>1380 GTF | 1340 XTF<br>-<br>1360 XTF<br>1360 XTF<br>-<br>-<br>1380 XTF<br>1380 XTF | 2340 GTF<br>-<br>2360 GTF<br>2360 GTF<br>-<br>-<br>2380 GTF<br>2380 GTF | 2340 XTF<br>-<br>2360 XTF<br>2360 XTF<br>-<br>-<br>2380 XTF<br>2380 XTF | -<br>-<br>-<br>-<br>6160 XTS Mark II<br>6170 XTS Mark II<br>- | -<br>-<br>-<br>-<br>6160 XTHF Mark II<br>6170 XTHF Mark II<br>- |
| <b>Tipos de tinta</b>  |   |   |   |   |   |   |   |
| IJC357<br>IJC358<br>IJC255<br>IJC261<br>IJC262   | ●<br>●<br>-<br>-<br>-                           | ●<br>●<br>-<br>-<br>-   | ●<br>●<br>-<br>-<br>-   | ●<br>●<br>-<br>-<br>-   | ●<br>●<br>-<br>-<br>-   | -<br>-<br>●<br>●<br>●   | -<br>-<br>●<br>●<br>●   |
| <b>Certificación de tinta</b>  | GREENGUARD Gold                                 |   |   |   |   |   |   |
| <b>Actualización de campo de las configuraciones de impresora</b>  |   |   |   |   |   |   |   |
| Actualización de 1 canal de tinta<br>Actualización de 2 canales de tinta<br>Kit de 2 pedales adicionales<br>Opción de supresión de estática  | -<br>-<br>○<br>○                                | 1340 / 1360 GTF<br>-<br>○<br>○  | 1340 / 1360 XTF<br>-<br>○<br>○  | 2340 / 2360 GTF<br>-<br>○<br>○  | 2340 / 2360 XTF<br>-<br>○<br>○  | 6160 XTS Mark II<br>-<br>○<br>○                               | 6160 XTHF Mark II<br>-<br>○<br>○                                |
| <b>Durabilidad de las impresiones</b>  |   |   |   |   |   |   |   |
| Más de 2 años  |   |   |   |   |   |   |   |
| <b>Opción de bobina</b>  | ○   | ○   | ○   | ○   | ○   | -   | -   |
| <b>Impresión elevada</b>   |   |   |   |   |   |   |   |
| por PRISMAelevate XL   | -   | ○   | ○   | ○   | ○   | -   | -   |
| por PRISMAguide XL   | ○   | ○   | ○   | ○   | ○   | ○   | ○   |
| <b>Automatización de trabajos</b>  |   |   |   |   |   |   |   |
| por PRISMAguide XL   |   |   |   | ○   |   |   |   |
| PRISMAservice  |   |   |   | ●   |   |   |   |
| Control avanzado del diseño de la imagen (recorte, ajuste y alineación)  | -   | ●   | ●   | -   | -   | -   | -   |

## Hazlo de forma más inteligente



### PRISMAelevate XL

PRISMAelevate XL es una aplicación de software avanzada y fácil de usar que te permite crear aplicaciones de impresión táctil y producir impresiones elevadas de calidad excepcional de hasta 2 mm, lo que mejora y amplía tu oferta de productos. PRISMAelevate XL es compatible con las gamas 1300 y 2300 de Arizona.

### PRISMAguide XL

PRISMAguide XL es una solución de optimización del software de la fase de preimpresión que te ahorra tiempo y dinero, ya que permite crear trabajos complejos de varias capas de forma fácil y predecible, así como automatizar el proceso para futuros trabajos con las mismas instrucciones. PRISMAguide XL es compatible con gama Arizona 135 GT, 1300, 2300 y 6100 Mark II.

## Diseñado para trabajar juntos

Canon ofrece ONYX Workflow Suite para sacar el máximo partido a las impresoras planas de la gama Arizona. Canon y las impresoras planas de la gama Arizona utilizan preferentemente la solución de flujo de trabajo ONYX Thrive. Onyx Thrive y ONYX Connect te permiten controlar todas tus impresoras actuales y futuras, así como conectar tu entorno de producción con el resto de la empresa y, lo que es más importante, con tus clientes.

### La solución RIP

Para preparar los archivos para impresión, un RIP o «procesador de imagen ráster», por sus siglas en inglés, es una parte fundamental del flujo de trabajo de impresión plana. Un RIP cuenta con las tecnologías de Adobe, como Adobe PDF Print Engine y Adobe Normalizer, que mantienen la fidelidad de la intención creativa y eliminan las sorpresas de última hora. También es capaz de procesar la información del color del archivo, para que puedas gestionar correctamente el color durante todo el proceso mediante un flujo de trabajo ICC. Onyx Thrive es la solución RIP preferida para las impresoras planas Arizona.



### ONYX Thrive

El software de flujo de trabajo ONYX Thrive es una solución de producción de impresión escalable basada en la tecnología Adobe PDF Print Engine. ONYX Thrive es un verdadero flujo de trabajo integral en PDF que abarca desde el envío de archivos digitales a la gestión del color, la impresión y el corte. El software ONYX Thrive gestiona los procesos del flujo de trabajo de producción de impresión en gran formato para ofrecerte unos resultados precisos, previsibles y de alta calidad, al tiempo que se reducen los costosos errores. ONYX Thrive ofrece complementos como ONYX Textile, ONYX Connect y ProCut Prepress para conectar tu flujo de trabajo de producción y acabado con tus clientes.

### ONYX Connect

ONYX Connect es un sistema abierto que ofrece una interfaz de desarrollo sencilla para conectar tus soluciones de flujo de trabajo empresariales con el software de producción de ONYX, sin necesidad de sustituir los flujos de trabajo empresariales por una solución propia o específica de RIP. ONYX Thrive permite una perfecta integración con tu flujo de trabajo de producción de Enfocus Switch para automatizar las tareas repetitivas y permitir la integración con aplicaciones populares de los mejores proveedores del sector. Se trata de un módulo complementario opcional disponible para ONYX Thrive.

### PRISMAservice

Nuestro compromiso continuo con la innovación abarca el desarrollo no solo de productos de calidad excepcional, sino también de conceptos y soluciones de servicio avanzados. PRISMAservice es la plataforma definitiva para todas las actividades de servicio y proporciona un servicio de atención al cliente más rápido, eficiente y efectivo. El punto de entrada central para todas las actividades de servicio, para maximizar el tiempo de actividad y el rendimiento de los dispositivos de impresión de producción de Canon.

PRISMAservice es la plataforma central de conocimiento de servicios que integra una amplia gama de herramientas de servicio de Canon en un portal unificado, coherente y siempre actualizado. También está disponible para socios de servicio y clientes de autoservicio.

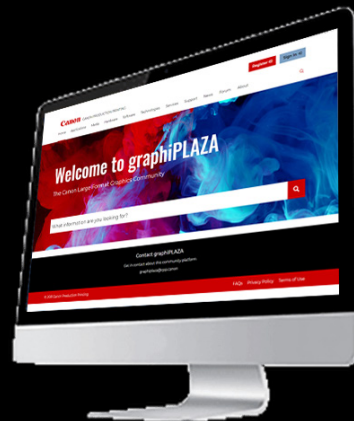
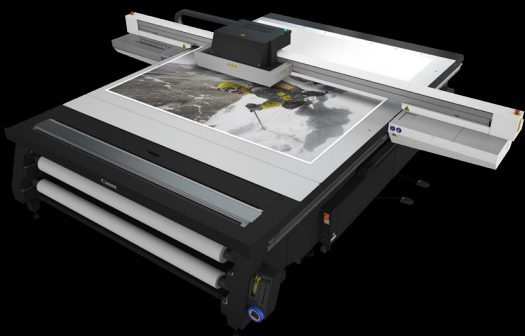




# graphiPLAZA

## COMUNIDAD DE GRÁFICOS DE GRAN FORMATO

graphiPLAZA es el hogar de la comunidad de usuarios de gráficos de gran formato de Canon Production Printing. Mantiene a los usuarios informados de las últimas tendencias del mercado, los inspira con prácticas recomendadas de todo el mundo y les permite descubrir nuevas aplicaciones. También puedes buscar en una amplia base de datos de perfiles de soportes independientes de fabricantes que son compatibles con la gama de impresoras Arizona. Tendrás disponible documentación de usuario, documentación técnica y actualizaciones de firmware y software a unos solos clics del ratón. También puedes solicitar muestras de impresión, documentos técnicos, guías y mucho más. ¿Te gustaría hablar con compañeros sobre una variedad de temas? Únete al foro interactivo graphiPLAZA.



### Descubre nuevas posibilidades con Canon

Canon es líder mundial en imagen profesional. En 2023, ocupamos el 5.º puesto en la lista de las empresas más prestigiosas, con una década en las 15 primeras posiciones. Canon Production Printing cuenta con más de un siglo de experiencia en el sector de la impresión y es uno de los principales centros de innovación de Canon. Nuestro objetivo es crear una red global de experiencia en comunicación visual e impresión industrial.

### Juntos estamos dando forma al mañana

En el departamento de gráficos de gran formato de Canon, creemos en el poder del mundo visual. Compartimos la pasión por la impresión y nos dedicamos a garantizar que destaque.

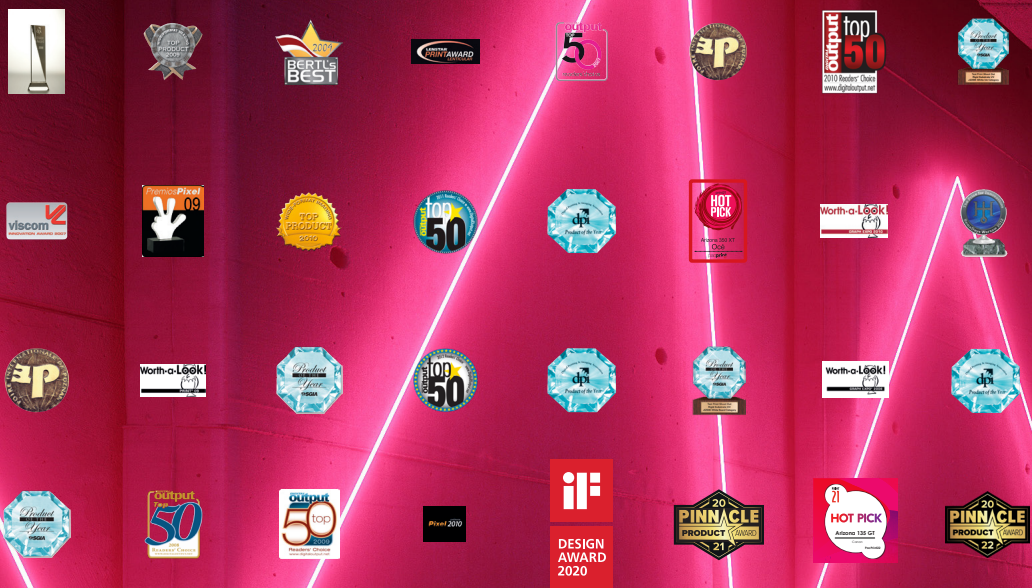
### Imagina lo siguiente, gracias a tu ayuda

Aprendemos de primera mano de las personas que están cambiando el mundo en el que vivimos. Gracias a tus comentarios, trabajamos con nuestros socios para desarrollar tecnologías y productos de nueva generación. ¿Te atreves a imaginar lo próximo que vas a hacer? ¡Pues vamos a hacerlo juntos! Juntos podemos dar forma al mañana: expertos que trabajan con expertos, acelerando la innovación.



**graphiPLAZA** es una comunidad online para impresoras gráficas de gran formato. ¡Únete a nosotros!

Escanea el código QR para obtener más información.



© 2023 Canon Production Printing. Canon es una marca comercial registrada de Canon Inc. PlotWave y ColorWave son marcas comerciales registradas de Canon Production Printing Netherlands B.V. Adobe y Photoshop son marcas comerciales registradas o marcas comerciales de Adobe en Estados Unidos y otros países. Las marcas comerciales restantes pertenecen a sus respectivos propietarios y se reconocen en este documento. Queda prohibida la copia, modificación, reproducción o transmisión en cualquier forma o por cualquier medio, electrónico, manual o de otro tipo, de cualquier parte de esta publicación sin el consentimiento previo y por escrito de Canon Production Printing. Las ilustraciones y las imágenes de resultados de impresión están simuladas y no se refieren necesariamente a los productos y servicios ofrecidos en cada mercado local. El contenido de esta publicación no debe ser interpretado como un seguro o garantía con respecto a propiedades o especificaciones determinadas ni de rendimiento técnico o idoneidad para aplicaciones particulares. El contenido de esta publicación puede estar sujeto a cambios ocasionales sin previo aviso. Canon Production Printing no será responsable de ningún daño directo, indirecto o consecuente de cualquier naturaleza, ni de pérdidas o gastos que resulten del uso de los contenidos de esta publicación.

**Canon**

**Canon Europe**  
 canon.es  
 Spanish edition