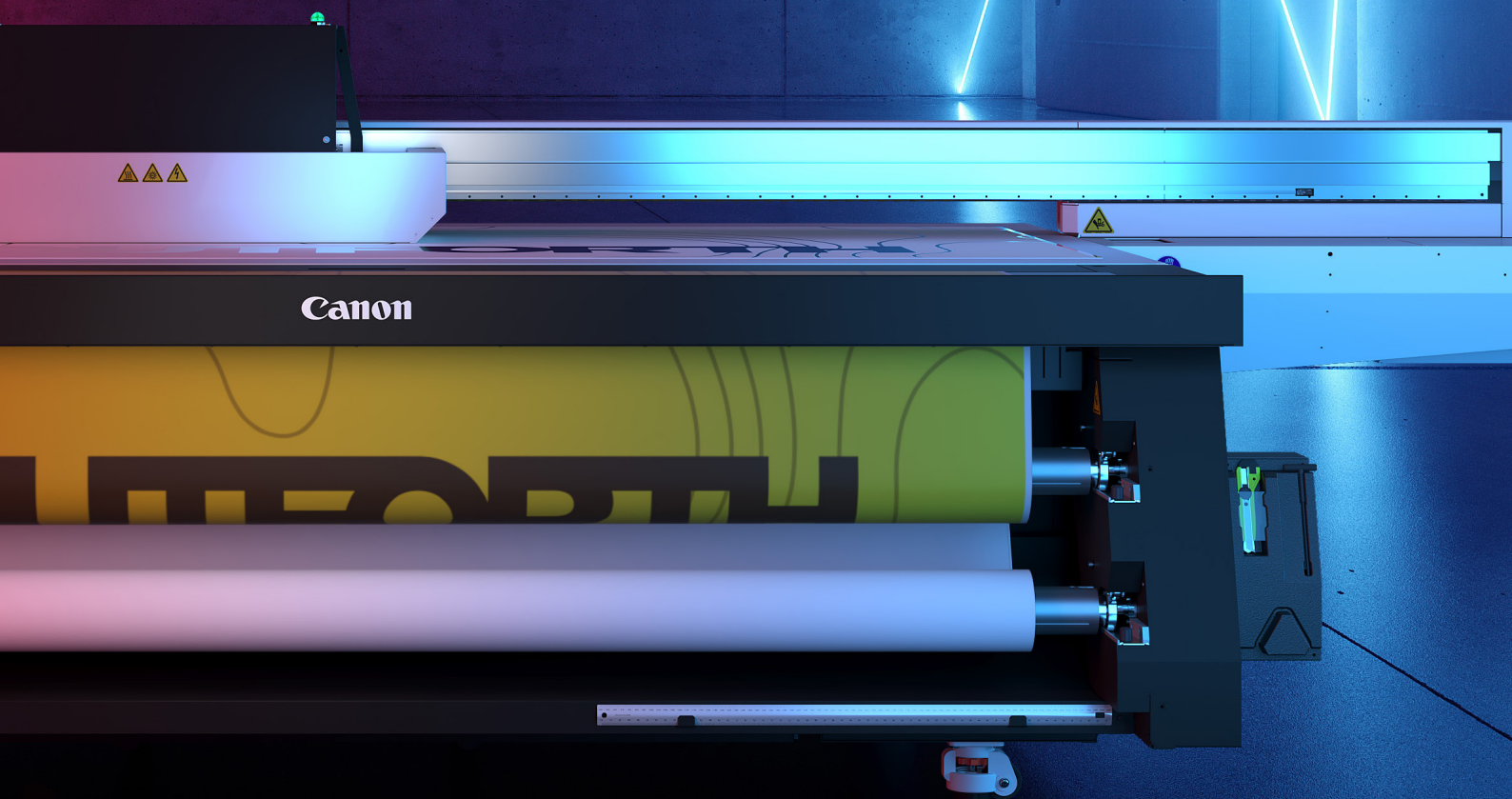


# FLATBED TISKÁRNY PRO OPRAVDOVÉ PROFESIONÁLY

Seznamte se s řadou Arizona



Canon

# VÝJIMEČNÁ KVALITA TISKU NA PEVNÁ I OHEBNÁ MÉDIA

Pozvedněte své možnosti tisku velkoformátové grafiky na vyšší úroveň díky tiskárnám řady Arizona. Tyto tiskárny s architekturou true flatbed a vytvrzováním inkoustu UV zářením vám umožňují vytvářet dokonalé fotorealistické výtisky prakticky na jakémkoliv představitelné médium. Díky zcela obnovené nabídce modelů nabízí řada Arizona fantastické příležitosti pro navýšení vašich příjmů z velkoformátové grafiky.

## Celosvětové renomé

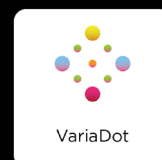
Od svého vzniku se řada tiskáren Arizona těší mimořádnému uznání. Původní model Arizona 250 GT získal ocenění DPI Vision Award, které se uděluje za vývoj digitálního zobrazovacího produktu, který bude mít s největší pravděpodobností výrazný a pozitivní dopad na dané odvětví. Od té doby tato produktová řada svou pozici stále posiluje a na svém kontě má již více než 35 oborových ocenění za výjimečnou kvalitu tisku, všestrannost a produktivitu. Řada Arizona představuje v posledních deseti letech skutečně nejprodávanější flatbed tiskárny na trhu, s více než 8 000 zařízeními instalovanými po celém světě.

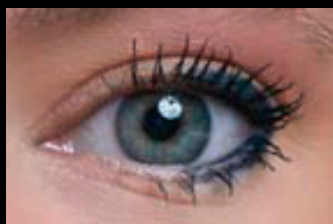
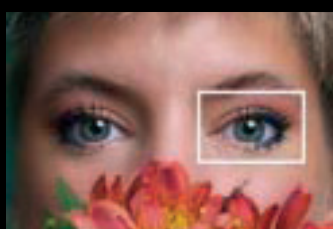
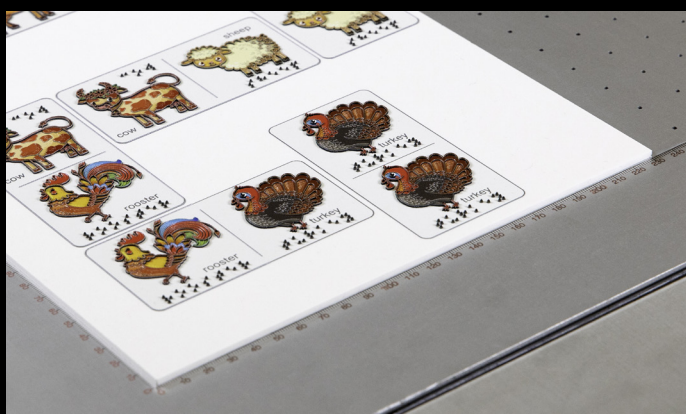
## Zobrazovací technologie VariaDot

Díky vynikající kvalitě obrazu, kterou tiskárny řady Arizona poskytují, budete moci nabízet prémiové tiskové služby. Fotorealistickou kvalitu tisku zajišťuje zobrazovací technologie VariaDot. Umožňuje nanášení inkoustových kapek různých velikostí, čímž zajišťuje tisk jemnějších detailů a hladších přechodů ve světlých oblastech, jasné barvy ve středních tónech a mimořádnou sytost ve stínech a jednobarevných oblastech. Nabízí tak kvalitu, která výrazně předčí kvalitu obrazů vytištěných na běžné šestibarevné inkoustové tiskárně produkující kapky pevné velikosti, a navíc umožňuje až 50% úsporu inkoustu.

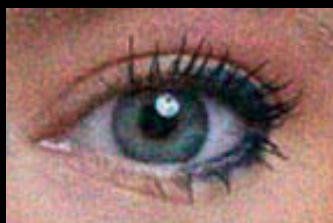
## 4barevná / 6barevná technologie VariaDot

Zobrazovací technologie VariaDot se 4 barvami vám poskytne fotorealistickou kvalitu tisku, která se skvěle hodí pro interiérové dekorace, informační nápisy a velkoformátovou reklamní grafiku, a má zároveň mimořádně nízkou spotřebu inkoustu. U tiskáren Arizona řady 1300, 2300 a 6100 Mark II jsou navíc dostupné inkousty ve světle azurové a světle purpurové barvě, díky kterým dosáhnete u fotografií a uměleckých děl ještě vyšší kvality.





Tisk s proměnlivou velikostí kapek



Tisk s pevnou velikostí kapek

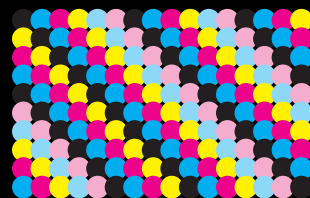
### Méně znamená více

Díky zobrazovací technologii VariaDot umí tisková hlava vytvářet kapičky různých velikostí místo obvyklých velkých kapek stejné velikosti. Výsledkem jsou obrazy s menší zrnitostí, než je tomu u obrazů vtištěných na 6barevné tiskárně s pevnou velikostí tiskových bodů, a to bez ohledu na rozlišení. Díky schopnosti generovat kapky proměnlivé velikosti už od objemu pouhých 6 pikolitřů, jsou obrazy také ostřejší s jemnějšími přechody a čtvrttóny.

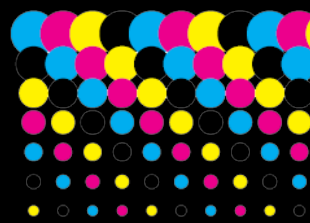
Naopak schopnost vytvářet větší kapky umožňuje dosáhnout sytějších jednolitých barevných ploch. Výsledkem je fotorealistická kvalita tisku s takovou ostroty, jakou lze obvykle očekávat až při rozlišení 1440 dpi a vyšším.

Každá tiskárna Arizona dokáže celý den tisknout perfektní čtyřbarevný 6bodový text s dokonalým soutiskem, a modely vybavené tiskovým režimem vysokého rozlišení dokonce tisknou dokonale čitelné textové řádky s 2bodovou velikostí písma.

Tiskárny Arizona řady 135 GT, 1300, 2300 a 6100 Mark II navíc nabízejí technologii aktivní kompenzace umístování pixelů.



6barevný tisk s pevnou velikostí kapek



4barevná zobrazovací technologie VariaDot



6barevná zobrazovací technologie VariaDot

Plochý stůl tiskárny je zmapován s cílem určit plochost systému a umístování obrazových bodů je aktivně upravováno tak, aby se zajistil rovnoměrný a dokonale ostrý tisk po celé ploše stolu.

Na rolové jednotce (RMO) je mapování prováděno dynamicky, během tisku. Kompenzuje se tak zahřívání tiskové desky UV lampami a zaručuje se optimální tisková kvalita na RMO.

### Snížení nákladů na inkoust až o 50 %

Jelikož zobrazovací technologie VariaDot dokáže tryskou vystřelit kapku správné velikosti, používá až o 50 procent méně inkoustu než šestibarevné tiskárny s pevnou velikostí kapek. Na každý čtvereční metr se tak při použití čtyřbarevné zobrazovací technologie VariaDot spotřebuje v průměru méně než 8 ml/m<sup>2</sup> (neboli 0,74 ml/ft<sup>2</sup>) inkoustu a v případě šestibarevné zobrazovací technologie VariaDot méně než 10 ml/m<sup>2</sup> (neboli 0,93 ml/ft<sup>2</sup>) – úspora nákladů, která se v dnešním obchodním prostředí opravdu vyplatí.



VYTVÁŘEJTE ÚCHVATNÉ POS MATERIÁLY, NÁSTĚNNÉ PANELE PRO INTERIÉROVÉ DEKORACE, PODSVÍCENÉ OBRÁZKY, BANNERY, VÝSTAVNÍ GRAFIKU, VELKOFORMÁTOVOU GRAFIKU A OBALY, PRŮMYSL OVÉ APLIKACE A DALŠÍ.



# PŘESNÝ TISK BEZ KOMPROMISŮ

Mnoho výkonných funkcí a inovativní technologie zajišťují, že řada Arizona je ideální flatbed tiskárnou pro použití na široké škále pevných a ohebných médií.

## Zobrazovací technologie VariaDot

- True greyscale: inkoustové kapky o objemu 6–30 pikolitrů pro všechny možné obrazové prvky
- Výjimečná, fotorealistická kvalita tisku
- Jemnější detaily, plynulejší přechody barev, ale i syté a rovnoměrně jednolitě barvy
- Aktivní kompenzace umístění pixelů pro zajištění rovnoměrného, dokonale ostrého tisku

## Volitelná rolová jednotka

- Je k dispozici na objednávku jako součást dodávky z výroby nebo jako upgrade u zákazníka pro řady Arizona 135 GT, 1300 a 2300.
- Umožňuje potisk flexibilních médií v roli o šířce až 2,2 m (neboli 86,6 palce)
- Osvědčená spolehlivost pro bezobslužný noční provoz

## Nezávislé systémy pro tisk na pevná a rolová média

- Tiskněte na rolové médium, zatímco si připravujete další úlohu s pevným médiem, aniž byste museli stroj kvůli změně režimu zastavit
- Prostorově nenáročná manipulace s rolovými médii zmenšuje celkový půdorys a snižuje odpad rolového média

## Čtyři, pět, šest, sedm nebo osm nezávislých inkoustových kanálů (závisí na modelu)

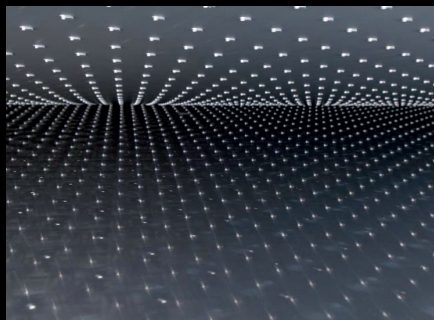
- Použití bílého inkoustu pro tisk na barevná média, vytváření aplikací s podsvícením, den-noc a neprůhledných aplikací
- Tisk aplikací s parciálním nebo celoplošným lakem s lesklým efektem
- Využití světle azurové a světle purpurové barvy pro tisk ještě kvalitnějších fotografií a tisk uměleckých děl





### Bezpečnostní funkce

- Uzavřená oblast lampy s clonou chrání obsluhu a tiskové hlavy před nadměrným vystavením působení UV záření
- Kryt vozíku chrání tiskárnu před srážkou s médiem – v případě narušení se pohyb zastaví



### Snadná obsluha

- Jednofázové elektrické napájení (závisí na modelu)
- Opětovný tisk úlohy pouhým jedním kliknutím
- Režim dávky pro efektivní produkci složitých vícevrstvých úloh
- Pneumaticky ovládané vratné kolíky pro přesné umístění média (závisí na modelu)
- Pokročilé provozní funkce pro úpravu nastavení tisku na tiskárně

### Architektura „true flatbed“

- Podpora pro pevná média nebo předměty s tloušťkou až 50,8 mm (2 palce)
- Bezokrajový tisk (s plným přesahem)
- Snadný a přesný oboustranný tisk
- Podtlakový systém se 6 nebo 7 zónami drží médium na svém místě s mnohem menší potřebou maskování a lepení

### Velkoobjemový inkoustový systém

- Inkousty v sáčcích umožňujících rychlou výměnu
- Snadná výměna za provozu
- Systém regulace teploty udržuje viskozitu inkoustu na stálé úrovni
- Systém varování docházejícího inkoustu
- Inkousty s certifikací GREENGUARD Gold



# NEKONEČNÉ MOŽNOSTI TISKOVÉ PRODUKCE

Řada Arizona otevírá dveře do světa speciálních aplikací, za něž lze požadovat vyšší ceny. Na rozdíl od běžných tiskáren s funkcí tisku na pevná média, které používají třecí nebo pásové podávací systémy, umí tiskárny řady Arizona tisknout takřka na cokoli. Dovolují tak tisk na média nepravidelných tvarů, média nemající tvar čtyřúhelníku, těžké substráty nebo materiály s nerovným povrchem, jako je například dřevo. Jsou rovněž ideální pro tisk složitých technických nebo průmyslových aplikací, pro něž je klíčová přesná, opakovatelná geometrie tisku.

## Dokonalá přesnost zakládání

Zakládejte média s dokonalou přesností pomocí pneumaticky ovládaných vratných kolíků (závisí na modelu). Podtlakový systém drží pevná média na plochem stole tiskárny ve stabilní poloze, čímž zajišťuje přesný soutisk i při několikanásobném přetisku nebo u oboustranných tiskových aplikací. Bezokrajový tisk (s úplným přesahem) šetří čas a náklady na dokončovací práce. Na některých modelech je k dispozici časově úsporný dávkový režim pro efektivní produkci komplexních, vícevrstvých úloh.



“

NEJNOVĚJŠÍ TISKÁRNY ŘADY ARIZONA UMOŽŇUJÍ POUŽITÍM TAKOVÝCH FUNKCÍ, JAKO JSOU NAPŘÍKLAD TECHNOLOGIE LED LAMP S OKAMŽITOU POUŽITELNOSTÍ, VÍCEVRSTVÝ RELIÉFNÍ TISK A SOFTWARE PRO AUTOMATIZACI ÚLOH, VZRUŠUJÍCÍ NOVÉ APLIKACE - VAŠI ZÁKAZNÍCI TAK MOHOU POPUSTIT UZDU SVÉ KREATIVITĚ.

”

### Tisk na flexibilní média

Díky volitelné rolové jednotce (k dispozici u řad Arizona 135 GT, 1300 a 2300) můžete tisknout na širokou škálu flexibilních médií, aniž by se jakkoliv narušil tiskový proces na pevná média. Mezi tato flexibilní média patří bannery, textilie, fólie, samolepicí vinylly a různé papíry pro vnitřní a venkovní použití. Na rozdíl od většiny systémů jsou tyto dvě tiskové oblasti na sobě zcela nezávislé: zatímco probíhá tisk na rolové médium, operátor může nastavit další úlohu s pevným materiálem na plochem stole, aniž by se přerušil tiskový proces. Díky možnosti bezobslužného nočního tisku na flexibilní médium o šířce až 2,2 metru (nebo 86,6 palce) se použitím rolové jednotky přímo zvyšuje ziskovost. Pomocí rolové jednotky mohou poskytovatelé tiskových služeb tisknout nepřetržitě na pevná média během dne a na rolová média v noci, a tak maximalizovat návratnost investic a minimalizovat dodací lhůty kritických objednávek.

### Šest nebo osm nezávislých kanálů

Tiskárny Arizona řady 1300 a 2300 nabízejí novou úroveň všestrannosti. Šest nebo osm nezávislých inkoustových kanálů umožňuje použití laku jako parciální nebo celoplošný dekorativní efekt lesku i použití bílého inkoustu, dokonce i bílého inkoustu s dvojitým krytím, není-li vyžadováno použití laku. Bílý inkoust umožňuje tisk na nejlák média nebo předměty (podtisk), vytváření podsvícených aplikací na průhledných médiích (přetisk) a používání bílé jako přímé barvy. Bílou lze také současně tisknout mezi vrstvy barev v případě obrazu určeného pro den a noc, který může nebo nemusí být podsvícen v závislosti na denní době. Technologie šesti nebo osmi inkoustových kanálů znamená, že je nyní k dispozici volitelná podpora pro šestibarevný tisk se světle azurovou a světle purpurovou barvou pro dosažení ještě vyšší kvality pro tisk fotografií a uměleckých děl.

### Mimořádná produktivita

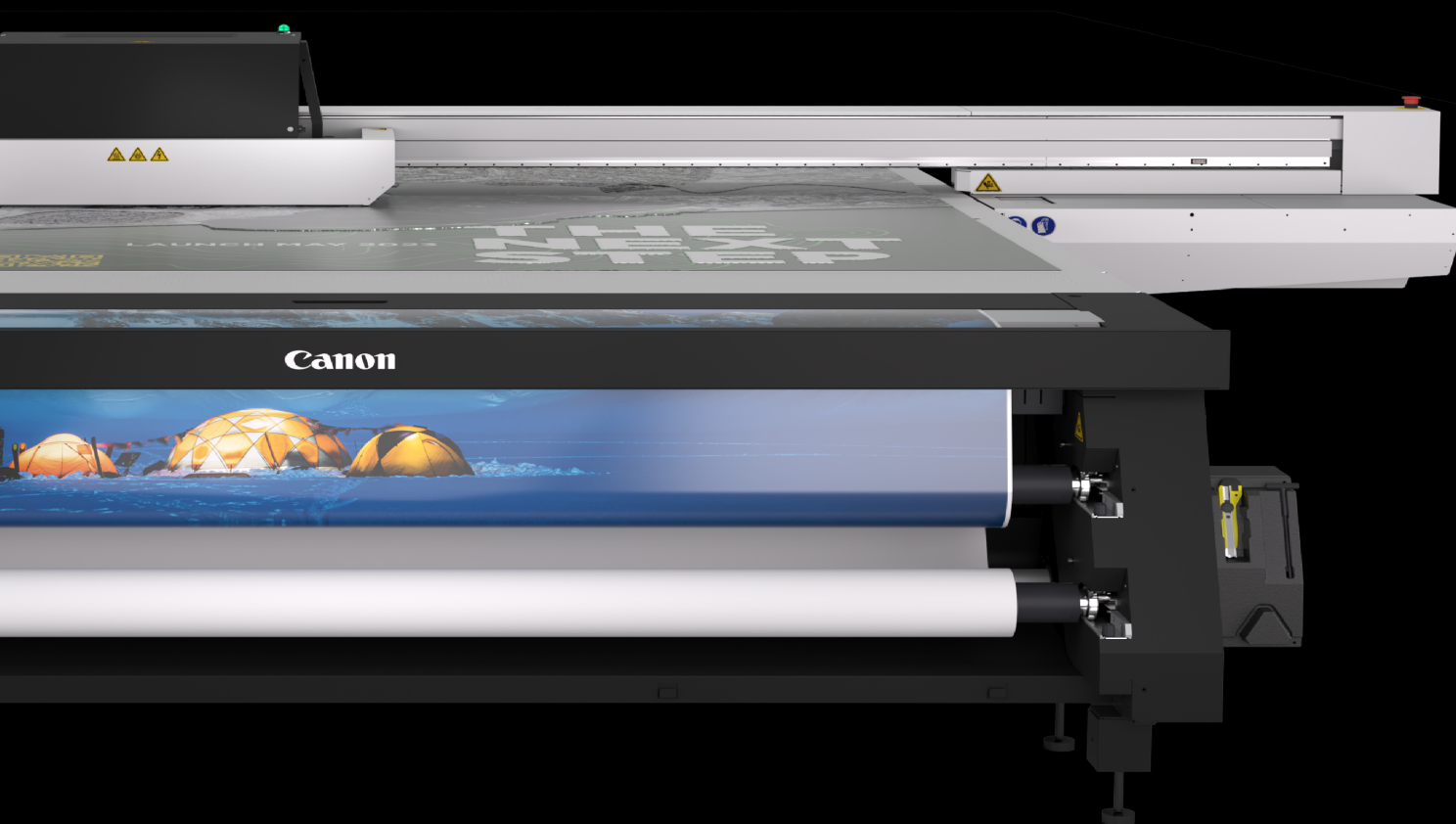
Větší šířka modelů Arizona XT umožňuje, aby se použily v režimu nepřetržitého tisku na pevná média o velikosti až 1,25 × 2,5 m (49,2 × 98,4 palce) neboli na standardní desku o velikosti 122 cm × 244 cm (4krát 8 stop). Dvě pevné desky této velikosti lze umístit na oddělené podtlakové oblasti pracovního stolu. Zatímco se jedna deska tiskne, operátor může druhou vyměnit. Vzhledem k tomu, že tiskárnu není nutné kvůli výměně média zastavit, uživatel může výrazně zvýšit čistou tiskovou produkci.

### Technologie Arizona FLOW

Jako alternativa úspěšné architektury flatbed Arizona Classic jsou modely Arizona řady 1300 a 2300 vybaveny technologií Arizona FLOW. To je ideální volba pro flexibilní a produkční oboustranný tisk a přepínání mezi různými typy aplikací. Je potřeba méně maskování a lepení.



# SEZNAMTE SE S ŘADOU ARIZONA





	Arizona 135 GT	Arizona 13x0 GTF	Arizona 13x0 XTF	Arizona 23x0 GTF	Arizona 23x0 XTF	Arizona 61x0 XTS Mark II	Arizona 61x0 XTHF Mark II
<b>Aplikace</b>							
POP materiály Plakáty Značení a bannery Nástěnné panely Reklama v systému hromadné dopravy Podsvícené panely Umělecká díla Speciální aplikace a další				●			
<b>Rozměry pevného média</b>							
1,25 m × 2,50 m (49,2" × 98,4") 2,50 m × 3,08 m (98,4" × 121,3") <small>Poznámka: Je povoleno 320 cm × N cm s podtlakem 308 cm</small>	●	●	●	●	●	●	●
<b>Tloušťka pevného média</b>							
25,4 mm (1,0")	●	●	●	●	●	●	●
50,8 mm (2,0")	●	●	●	●	●	●	-
<b>Zobrazovací technologie VariaDot</b>							
Kapičky 6 až 30 pikolitrů 636 trysek na každou hlavu				●			
Počet tiskových hlav na každou barvu		1			2		6
<b>Rychlost tisku v režimu High-Key</b>	-	50,9 m <sup>2</sup> /h až 548 ft <sup>2</sup> /h	52,8 m <sup>2</sup> /h až 568 ft <sup>2</sup> /h	89,0 m <sup>2</sup> /h až 958 ft <sup>2</sup> /h	95,0 m <sup>2</sup> /h až 1023 ft <sup>2</sup> /h	220,0 m <sup>2</sup> /h až 2,368 ft <sup>2</sup> /h	220,0 m <sup>2</sup> /h až 2,368 ft <sup>2</sup> /h
<b>Rychlost tisku v režimu Express</b>	34,2 m <sup>2</sup> /h až 368 ft <sup>2</sup> /h	34,2 m <sup>2</sup> /h až 368 ft <sup>2</sup> /h	35,3 m <sup>2</sup> /h až 380 ft <sup>2</sup> /h	57,6 m <sup>2</sup> /h až 620 ft <sup>2</sup> /h	64,2 m <sup>2</sup> /h až 691 ft <sup>2</sup> /h	155,0 m <sup>2</sup> /h až 1,668 ft <sup>2</sup> /h	155,0 m <sup>2</sup> /h až 1,668 ft <sup>2</sup> /h
<b>Rychlost tisku v režimu Production</b>	20,8 m <sup>2</sup> /h až 224 ft <sup>2</sup> /h	20,8 m <sup>2</sup> /h až 224 ft <sup>2</sup> /h	21,3 m <sup>2</sup> /h až 229 ft <sup>2</sup> /h	36,7 m <sup>2</sup> /h až 395 ft <sup>2</sup> /h	39,7 m <sup>2</sup> /h až 42 ft <sup>2</sup> /h	100,0 m <sup>2</sup> /h až 1,076 ft <sup>2</sup> /h	100,0 m <sup>2</sup> /h až 1,076 ft <sup>2</sup> /h
<b>Rychlost tisku v režimu Quality</b>	14,6 m <sup>2</sup> /h až 157 ft <sup>2</sup> /h	14,6 m <sup>2</sup> /h až 157 ft <sup>2</sup> /h	15,0 m <sup>2</sup> /h až 161 ft <sup>2</sup> /h	26,0 m <sup>2</sup> /h až 280 ft <sup>2</sup> /h	27,6 m <sup>2</sup> /h až 297 ft <sup>2</sup> /h	72,0 m <sup>2</sup> /h až 775 ft <sup>2</sup> /h	72,0 m <sup>2</sup> /h až 775 ft <sup>2</sup> /h
<b>Technologie stolů</b>							
Classic FLOW High FLOW	● - -	- ● -	- ● -	- ● -	- ● -	● - -	- - ●
<b>Pneumatické registrační kolíky</b>							
Jediný počátek Dvojitý počátek Čtyřnásobný počátek Uživatелеm definovatelné počátky	- - - -	● - - ●	- ● - ●	● - - -	- - ● -	- - - -	- ● - -
<b>Automatický systém údržby tiskových hlav</b>							
Je součástí standardního vybavení pro údržbu tiskové hlavy bez nutnosti ručního zásahu, obnovuje funkci trysek během několika sekund				●			
<b>Vytvřovací technologie UV</b>							
LED-UV Nízkoteplotní UV halogenidová výbojka	● -	- -	● -	● -	● -	- ●	- ●
<b>Konfigurace tiskárny</b>							
4 inkoustové kanály 5 inkoustových kanálů 6 inkoustových kanálů 7 inkoustových kanálů 8 inkoustových kanálů	- 135 GT - - -	1340 GTF 1360 GTF 1380 GTF	1340 XTF 1360 XTF 1380 XTF	2340 GTF 2360 GTF 2380 GTF	2340 XTF 2360 XTF 2380 XTF	- 6160 XTS Mark II 6170 XTS Mark II -	- 6160 XTHF Mark II 6170 XTHF Mark II -
<b>Konfigurace inkoustů</b>							
CMYK CMYK a W CMYK a WW CMYK a WV CMYK a cm CMYK a cm a W CMYK a cm a WW CMYK a cm a WV	- 135 GT - - - - - -	1340 GTF 1360 GTF 1360 GTF - - 1380 GTF 1380 GTF	1340 XTF 1360 XTF 1360 XTF - - 1380 XTF 1380 XTF	2340 GTF 2360 GTF 2360 GTF - - 2380 GTF 2380 GTF	2340 XTF 2360 XTF 2360 XTF - - 2380 XTF 2380 XTF	- - - 6160 XTS Mark II 6170 XTS Mark II -	- - - 6160 XTHF Mark II 6170 XTHF Mark II -
<b>Typ inkoustu</b>							
IJC357 IJC358 IJC255 IJC261 IJC262	● ● - - -	● ● - - -	● ● - - -	● ● - - -	● ● - - -	- ● ● ● ●	- ● ● ● ●
<b>Certifikace inkoustu</b>	GREENGUARD Gold						
<b>Upgrade konfigurací tiskárny v místě instalace</b>							
Upgrade s 1 inkoustovým kanálem Upgrade se 2 inkoustovými kanály Sada 2 přidavných pedálů Doplňák pro odstranění elektrostatického náboje	- - ○ ○	- 1340 / 1360 GTF ○ ○	- 1340 / 1360 XTF ○ ○	- 2340 / 2360 GTF ○ ○	- 2340 / 2360 XTF ○ ○	6160 XTS Mark II ○ ○ ○	6160 XTHF Mark II - ○ ○
<b>Trvanlivost výstupů</b>	Více než 2 roky						
<b>Volitelná rolová jednotka</b>	○	○	○	○	○	-	-
<b>Vícevrstvý reliéfní tisk</b>							
s aplikací PRISMAelevate XL	-	○	○	○	○	-	-
s aplikací PRISMAguide XL	○	○	○	○	○	○	○
<b>Automatizace pracovních postupů</b>							
s aplikací PRISMAguide XL				○			
PRISMAservice				●			
Pokročilé ovládání rozvržení obrazu (oříznutí, přichycení a zarovnání)	-	●	●	-	-	-	-

## Udělejte to chytřeji



### PRISMAelevate XL

PRISMAelevate XL je sofistikovaná, ale snadno použitelná softwarová aplikace, která vám umožňuje vytvářet hmatové tiskové aplikace a produkovat mimořádně kvalitní reliéfní výtisky až do výšky 2 mm, a tak vylepšit a rozšířit nabídku produktů. Aplikace PRISMAelevate XL je kompatibilní s tiskárnami Arizona řady 1300 a 2300.

### PRISMAguide XL

PRISMAguide XL je softwarová optimalizace předtiskové fáze, která vám šetří čas a peníze tím, že usnadňuje a předvídatelně zpracovává složité vícevrstevné úlohy a automatizuje proces pro budoucí úlohy pomocí stejného receptu. PRISMAguide XL je kompatibilní s tiskárnami Arizona řady 135 GT, 1300, 2300 a 6100 Mark II.

## Navrženo pro spolupráci

Společnost Canon nabízí sadu softwaru ONYX Workflow Suite, abyste z vaší flatbed tiskárny řady Arizona vytěžili maximum. Společnost Canon a flatbed tiskárny řady Arizona upřednostňují použití řešení ONYX Thrive workflow software. Pomocí řešení ONYX Thrive a ONYX Connect můžete ovládat všechny své současné i budoucí tiskárny a propojit produkční prostředí se zbytkem své společnosti, a co je nejdůležitější, se svými zákazníky.

### Řešení RIP

Pro přípravu souborů k tisku je RIP („raster image processor“ – rastrovací procesor) důležitou součástí pracovního postupu při tisku na flatbed tiskárnách. RIP využívá technologie společnosti Adobe, včetně Adobe PDF Print Engine a Adobe Normalizer, díky kterým se zachovává tvůrčí záměr a eliminují se nepříjemná překvapení v posledních fázích procesu. Také umí zpracovávat informace o barvách uložených v souboru, takže můžete pomocí pracovního postupu ICC správně řídit celý proces z hlediska barev. ONYX Thrive je upřednostňovaným řešením RIP pro flatbed tiskárny Arizona.



### ONYX Thrive

Software pro pracovní postupy ONYX Thrive je škálovatelné řešení pro tiskovou produkci, založené na technologii Adobe PDF Print Engine. ONYX Thrive představuje komplexní pracovní postup, skutečný end-to-end PDF workflow od odeslání digitálního souboru přes správu barev až po tisk a řezání. Software ONYX Thrive řídí workflow proces velkoformátového tisku. Nabízí vám přesné, předvídatelné a vysoce kvalitní tiskové výsledky a omezuje výskyt nákladných chyb. ONYX Thrive nabízí doplňkové zásuvné moduly, jako je ONYX Textile, ONYX Connect nebo ProCut Prepress, za účelem propojení s vaším výrobním a dokončovacím procesem a s vašimi zákazníky.

### ONYX Connect

ONYX Connect je otevřený systém, který poskytuje jednoduché vývojové rozhraní za účelem propojení vašeho současného workflow řešení s výrobním softwarem ONYX, aniž by bylo třeba nahradit existující podnikové pracovní postupy řešeními patentovanými nebo závislými na konkrétních RIPech. ONYX Thrive se hladce integruje s vaším produkčním pracovním prostředím Enfocuse Switch, aby automatizoval opakované úlohy, a integruje se s oblíbenými aplikacemi vedoucích poskytovatelů v tomto odvětví. Jedná se o volitelný plug-in modul dostupný pro ONYX Thrive.

### PRISMAservice

Náš trvalý závazek k inovacím zahrnuje vývoj nejen produktů vynikající kvality, ale také pokročilých konceptů a řešení servisních služeb. PRISMAservice je dokonalou platformou pro všechny servisní činnosti a poskytuje rychlejší a efektivnější zákaznickou podporu. Centrální vstupní bod pro všechny servisní činnosti, který slouží k maximalizaci doby provozuschopnosti a výkonu produkčních tiskových zařízení společnosti Canon.

PRISMAservice je centrální platforma servisních znalostí, která integruje širokou škálu servisních nástrojů společnosti Canon do jednoho jednotného portálu, který je konzistentní a vždy aktuální. K dispozici také pro servisní partnery a zákazníky provádějící vlastní servis.

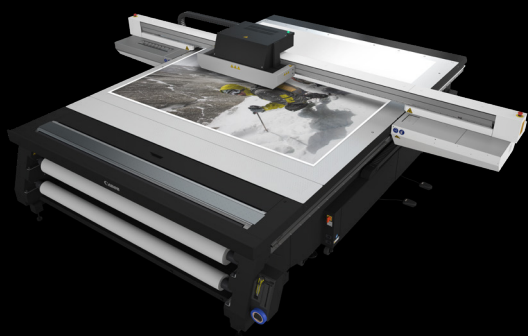




# graphiPLAZA

## KOMUNITA VELKOFORMÁTOVÉHO GRAFICKÉHO TISKU

GraphiPLAZA je domovem komunity uživatelů technologií pro velkoformátovou grafiku společnosti Canon Production Printing. Informuje uživatele o nejnovějších trendech na trhu, inspiruje je nejlepšími postupy po celém světě a umožňuje jim objevovat nové aplikace. Můžete také vyhledat rozsáhlou databázi profilů médií nezávislých na výrobci, které jsou kompatibilní s tiskárnami řady Arizona. Uživatelská dokumentace, technická dokumentace a aktualizace firmwaru a softwaru na dosah – stačí několik kliknutí myši. Můžete si také objednat vzorky tisku, dokumenty whitepaper, příručky a další. Chcete s kolegy diskutovat o různých tématech? Připojte se k interaktivnímu fóru graphiPLAZA.



### Odhalte nové možnosti se společností Canon

Společnost Canon je předním světovým výrobcem profesionálních zobrazovacích zařízení. V roce 2023 jsme se umístili na 5. místě v seznamu nejuznávanějších společností, což znamená deset let v žebříčku nejlepších 15 společností. Společnost Canon Production Printing může čerpat z více než století zkušeností s tiskem a je jedním z hlavních inovačních center společnosti Canon. Naším cílem je vytvořit globální síť odborných znalostí pro vizuální komunikaci a průmyslový tisk.

### Společně utváříme budoucnost

V divizi velkoformátového grafického tisku společnosti Canon věříme v sílu vizuálního světa. Sdílíme vaše pro tisk a jsme odhodláni zajistit, abyste vynikli.

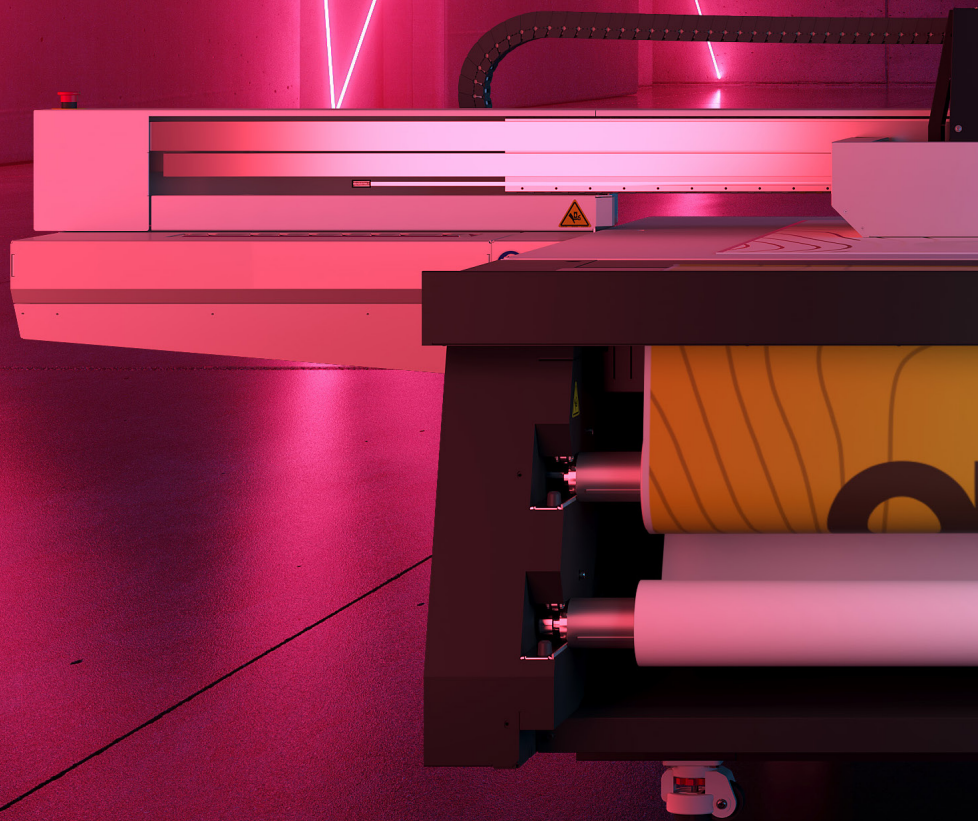
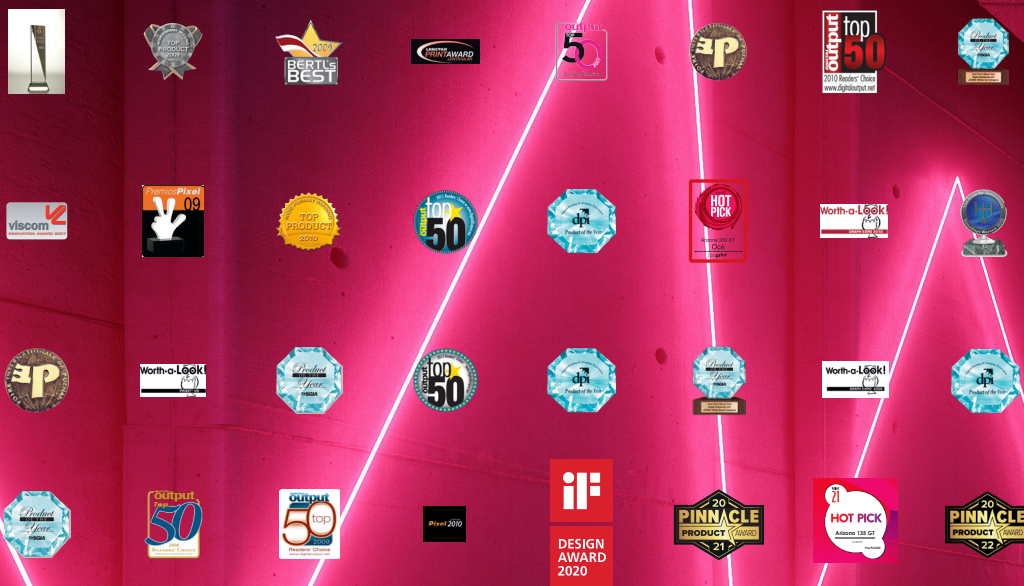
### Představte si, co bude dál, pod vaším vedením

Učíme se z první ruky od lidí, kteří mění svět, ve kterém žijeme. Díky vaší zpětné vazbě spolupracujeme s našimi partnery na vývoji technologií a produktů nové generace. Dokážete si představit, co budete dělat dál? Dělejme to společně! Společně můžeme utvářet budoucnost: Odborníci spolupracují s odborníky a urychlují inovace.



**graphiPLAZA** je online komunita pro velkoformátové grafické tiskárny. Pojďte se k nám připojit!

Další informace získáte naskenováním kódu QR.



© 2023 Canon Production Printing. Canon je registrovaná ochranná známka společnosti Canon Inc. Arizona je registrovaná ochranná známka společnosti Canon Production Printing Netherlands B.V. Adobe a Photoshop jsou registrované ochranné známky nebo ochranné známky společnosti Adobe v USA nebo dalších zemích. Všechny ostatní ochranné známky jsou majetkem příslušných vlastníků a jsou tímto uznávány. Žádná část této publikace nesmí být bez předchozího svolení společnosti Canon Production Printing kopírována, upravována, reprodukována nebo šířena v jakékoli formě nebo jakýmkoli způsobem, elektronicky, manuálně či jinými způsoby. Ilustrace a výsledné výstupní obrazy nemusí nutně odpovídat produktům a službám nabízeným na místním trhu. Obsah této publikace nelze chápat jako jakoukoli garanci nebo záruku týkající se určitých vlastností nebo technických parametrů, ani technické úrovně nebo vhodnosti pro určité aplikace. Obsah této publikace může být občas upravován bez jakéhokoli upozornění. Společnost Canon Production Printing nenese odpovědnost za žádné přímé, nepřímé nebo následné škody jakékoli povahy, ani za ztráty nebo výdaje vyplývající z použití obsahu této publikace.

**Canon**

Canon Europe  
canon-europe.com  
Czech edition