



SERIA OCÉ COLORADO

Zalety i przewagi żelu

C O L O R A D O

Canon

ODKRYJ NOWY ŚWIAT

Przez bardzo długi czas wysokiej klasy druk grafiki artystycznej postrzegano przez pryzmat coraz wyższych parametrów – szersza gama kolorystyczna, wyższa rozdzielczość. Dziś, elementy te stanowią minimalne wymaganie. Prawdziwy druk klasy premium ma wzbogacać doświadczenia odbiorcy. Gładkość powierzchni i lustrzany połysk. Aksamitny mat. Twórcze koncepcje, które nie tylko przyciągają wzrok, ale mają filmowy rozmach obejmując całe pomieszczenie, poczynając od grafiki podłogowej aż po bannery na suficie, wszystko utrzymane w jednym klimacie. Oczaruj zmysły wraz Océ Colorado.

Dla niektórych klientów tylko najwyższa jakość artystyczna jest wystarczająco dobra. I są oni gotowi za nią płacić. Wraz z naszą serią drukarek Océ Colorado możesz im dać to, czego oczekują poprawiając jednocześnie swój wynik finansowy. Polegaj w swojej pracy na natychmiast wysychających wydrukach i drukuj na szerokiej gamie podłoży korzystając z naszej sprawdzonej technologii UVgel, z wyższego poziomu w automatyzacji prac oraz wysokiej wydajności produkcyjnej. Spełniaj bez zastrzeżeń najwyższe wymagania klientów. Odkrywaj nowe horyzonty dla swojego biznesu wraz z Océ Colorado.

Seria Océ Colorado

Seria Océ Colorado obejmuje 64” drukarki typu “rola-rola” wykorzystujące opatentowaną technologię UVgel. Produkuj odporne na zarysowania, bezzapachowe wydruki nie wymagające dodatkowego czasu suszenia – ciesz się bogatą kolorystyką, wyjątkową ostrością obrazu i niezwykle szeroką gamą zastosowań.

Drukarki Océ Colorado 1640 oraz 1650 zostały opracowane z myślą o Twoim biznesie. Prędkość ich pracy zapewni płynną obsługę nawet w okresach spiętrzonej produkcji. Poprawią one Twoje dochody dzięki obniżonemu zużyciu atramentu i możliwości doskonałego druku nawet na ekonomicznych mediach.

Bezprecedensowy poziom automatyzacji zmniejsza ilość rutynowych czynności, jak choćby zakładanie mediów czy codzienna konserwacja, a operator może skupić się na bardziej istotnych kwestiach.

- Przełomowa wydajność produkcyjna, by bez trudu sprostać napiętym terminom realizacji
- Niespotykana dotąd automatyzacja pozwala na drukowanie non-stop bez dodatkowego czuwania nad urządzeniem
- Najniższe koszty obsługi, by wygodnie czerpać zyski
- Szeroka gama zastosowań dla pełnej swobody projektowania prac, które obsłuży drukarka
- Mocna, przemysłowa platforma produkcyjna umożliwiająca intensywne wykorzystanie urządzeń



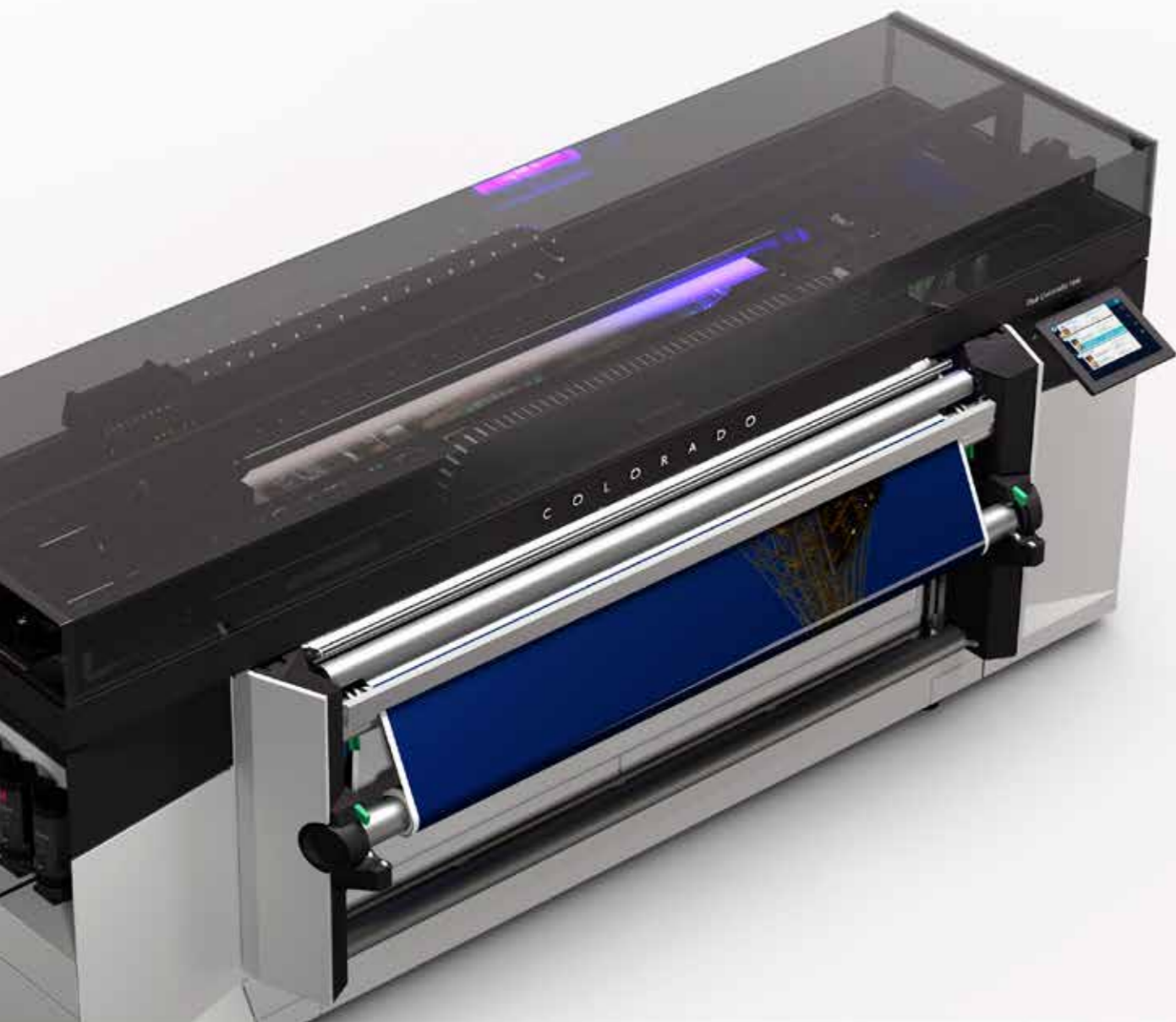
COLORADO

1640

Wydajność i niezawodność

Model Océ Colorado 1640 ma wszystkie zalety platformy Colorado: prędkość, prostotę obsługi, efektywne koszty bieżącego działania oraz najwyższą jakość. Ta doskonale sprawdzająca się na rynku drukarka pomogła już wielu klientom w realizacji prac o wyjątkowej jakości i trwałości, między innymi za sprawą atramentów Océ UVgel 356.

Warto też podkreślić, że jest to preferowana drukarka, jeśli regularnie produkujesz wydruki wymagające dużej codziennej wytrzymałości, odporności na zarysowania, na wodę i środki czyszczące, a nawet na graffiti. Czy często korzystasz z powlekanego papieru do druku swoich prac? Rozważałeś cyfrową produkcję materiałów ekspozycyjnych z tektury falistej z dodatkowo zadrukowaną powierzchnią? A może myślisz o drukowaniu grafiki podłogowej przeznaczonej do miejsc o intensywnym ruchu – na stadiony, tory kolarskie czy parki skatingowe? Model 1640 sprawdza się w każdym z tych zastosowań.



COLORADO

1650



Elastyczny wybór

Model Océ Colorado 1650 oferuje imponującą gamę zastosowań za sprawą dwóch dodatkowych technologii: formule atramentów Océ UVgel 460, które są bardziej elastyczne i rozciągalne oraz technologii Océ FLXfinish. Atramenty UVgel 460 zapewniają doskonałą stabilność obrazu nawet po składaniu, zaginaniu i zwijaniu mediów. Natomiast technologia Océ FLXfinish sprawia, że możesz drukować prace zarówno z dużym połyskiem, jak również luksusowym, matowym wykończeniem, i to niezależnie od wykończenia mediów, co zwiększa zakres swobody artystycznej. Pomyśl o projektantach tapet, materiałów dekoracyjnych, luksusowych oznakowań czy też o podświetlanych od frontu i od spodu panelach z odwzorowaniem głębokiej czerni, których doskonały obraz sprawia, że ludzie przystają i zwracają uwagę na grafikę.



PRZEŁOMOWE TECHNOLOGIE

Seria Océ Colorado została opracowana od podstaw, by zapewniać swobodę. Swobodę od codziennej konserwacji dzięki bezprecedensowej automatyzacji procesów. Swobodę kreatywnego podejścia do grafiki. Swobodę byś mógł dostarczać klientom to, czego potrzebują, dzięki szerokiej gamie zastosowań drukarki, imponującej jakości i kosztom posiadania, które otwierają całkiem nowe możliwości biznesowe.



Zalety żelu

UVgel technology

Technologia UVgel jest sercem drukarek serii Océ Colorado, unikalnym procesem „drukuj-następnie-utrwalaj” opartym na atramentach UVgel i utwardzaniu UV LED. Atramenty te tworzą niezwykle cienką, bardzo trwałą warstwę na mediach, nawet porowatych, absorbujących inne atramenty. Rezultat:

- Doskonała gama kolorystyczna, głębia koloru i odporność na światło
- Certyfikowany bezzapachowy druk, istotne przy stosowaniu w pomieszczeniach
- Natychmiast suche wydruki, gotowe do końcowej obróbki
- Maksymalizacja wydajności, szybki druk do 159 m²/godz.
- Niskotemperaturowe, niskoenergetyczne utwardzanie UV LED pozwala na obsługę wrażliwych na temperaturę mediów
- Mocne i trwałe wydruki na szerokiej gamie mediów

Żel ma naprawdę wiele zalet. Dzięki temu, że krople są stabilne na mediach nie ma zjawiska przyrostu wielkości punktu i można nanosić atrament w mniejszej liczbie przebiegów. Efekt: niezwykła ostrość detali, szeroka gama Kolorystyczna i wydajność produkcyjna przy pracy z pełną szybkością.

Atrament UVgel zapewnia trwałą, odporną na zarysowania warstwę, która nie wymaga dalszej ochrony. Dla modelu Océ Colorado 1650 opracowano też atramenty UVgel 460 oferujące znaczną elastyczność. Sprawdzają się one doskonale przy wydrukach, które muszą być składane, bigowane, zawijane czy też rozciągane na ramie. Model Océ Colorado 1640 korzysta z atramentów UVgel 356 oferujących wyjątkową trwałość. Jest to idealne dla takich zastosowań jak grafika podłogowa umieszczana w miejscach intensywnego ruchu, gdy wydruki muszą wytrzymać tysiące szurających po nich stóp.

Wykończenie powierzchni

Technologia Océ FLXfinish

Twoje prace graficzne będą właściwie postrzegane dopiero gdy zyskają właściwe wykończenie. Wysokiej klasy tapety wyglądają bardziej luksusowo, gdy wyróżniają się cudowną matową powierzchnią. Zdjęcia ujawniają prawdziwą głębię koloru i ładunek emocjonalny przy gładkiej powierzchni z niemal lustrzanym połyskiem. Wraz z technologią Océ FLXfinish możesz nadawać swoim pracom matowe lub błyszczące wykończenie bez potrzeby stosowania specjalnych atramentów czy mediów.

Błyszczące wykończenie powierzchni jest już znane, gdyż umożliwiła je technologia UVgel. Matowa opcja oferuje nowe wspaniałe możliwości wykorzystania drukowanych prac: nawet na porowatych mediach, jak np. niepowlekany zwykły papier, żelowy atrament pozostaje na powierzchni. W efekcie, Océ Colorado 1650 może realizować atrakcyjne matowe wydruki z zachowaniem niezwykle bogatej gamy kolorystycznej i zachowaniem niezwyklej ostrości szczegółów.

Inteligentne wykorzystanie utrwalającego obraz światła UV LED w drukarkach Océ Colorado 1650 stanowi podstawę uzyskiwania zróżnicowanego wykończenia powierzchni. Pełne utwardzanie następuje pod koniec procesu druku, ale rozpoczyna się ono tuż po naniesieniu atramentu UVgel na podłoże, by zapewnić mu odpowiednie wykończenie. W przypadku zastosowań wymagających matowego wykończenia, lub przy porowatych mediach, światło UV “przytwierdza” krople UVgel na miejscu tuż po wystrzeleniu ich z głowicy, utrwalając tym samym kształt każdej kropli.

W efekcie, na poziomie mikro, powstaje szorstka powierzchnia zapewniająca charakterystyczne aksamitno-matowe wykończenie. By zapewnić błyszczące wykończenie powierzchni, kroplom pozostawia się nieco czasu, by osiadły i tworzyły gładką, równą warstwę.



TO CO WAŻNE



Océ FLXfinish -
Matowa lub błyszcząca powierzchnia bez zmiany atramentu czy mediów. Genialna strategia utwardzania daje w efekcie dwa typy wykończenia powierzchni: błyszcząca oraz aksamitno-matową.



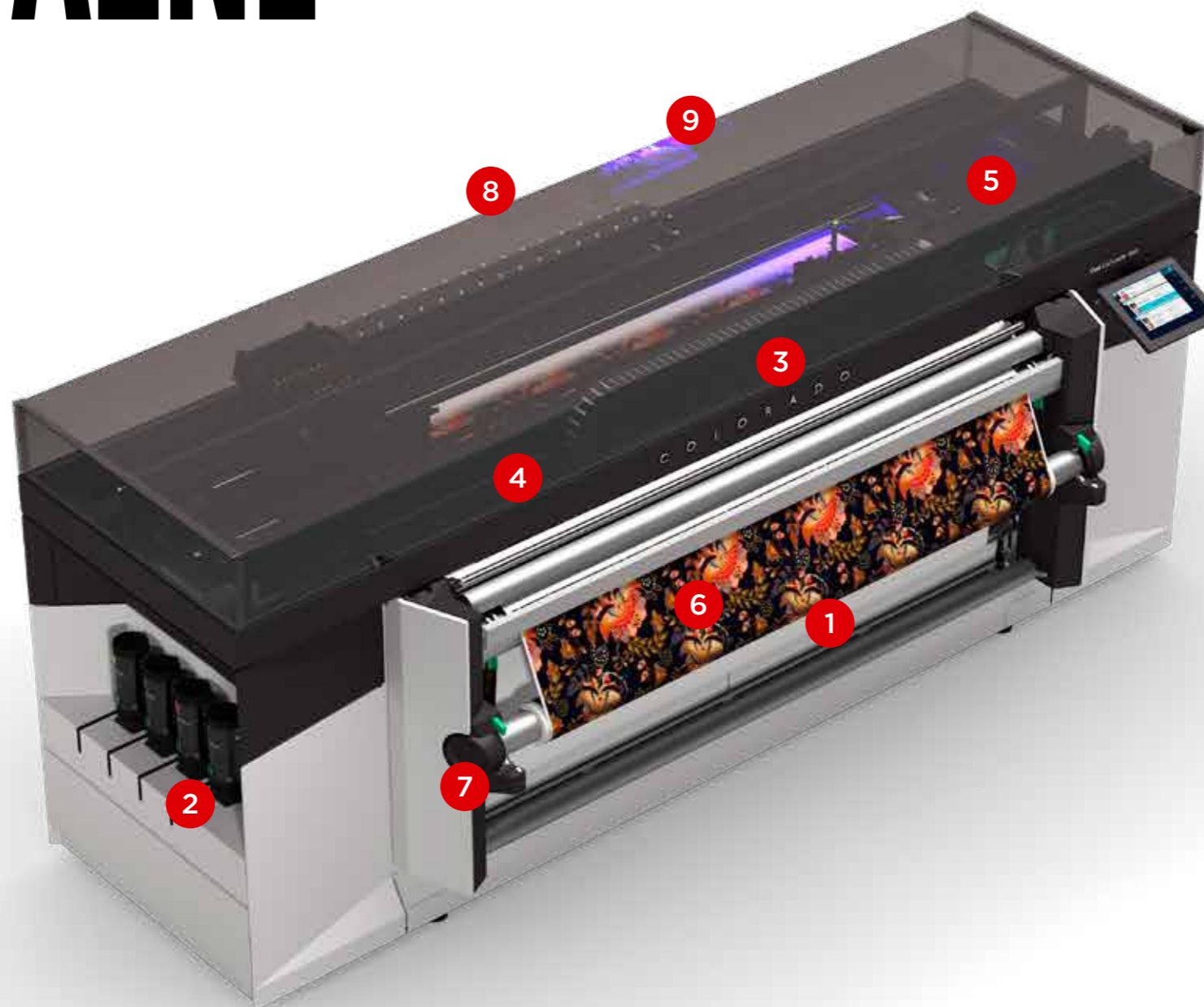
Obniżone zużycie atramentu
UVgel tworzy cienką warstwę na mediach. Wiąże się to z mniejszym zużyciem atramentu niż przy tradycyjnym druku atramentowym, który by zapewnić żywą kolorystykę nasącza media.



Utwardzanie UV
Natychmiast suche wydruki - utrwalane światłem UV LED.



Uzupełnianie zasobników z atramentem podczas druku
Duże 1 litrowe butelki atramentu oraz 2,5 litrowe zbiorniki atramentu pozwalają na uzupełnianie go podczas drukowania, w momencie, gdy jest to najbardziej dogodnie dla operatora.



PAINT monitorowanie dysz
Dysze są stale monitorowane poprzez piezo-akustyczną technologię (PAINT) i w razie potrzeby korygowane. Maksymalne zaufanie dla drukowania bez dodatkowego nadzoru.



Dwustronny druk
Wykonuj bez trudu dwustronne wydruki, na przykład duże plenerowe bannery czy wydruki dla punktów sprzedaży (PoP), które ogląda się z obydwu stron.



Moduł zwijania roli
Zautomatyzowany moduł zwijania roli zwiększa wygodę użytkownika system druku "rola-rola" i przyczynia się do redukcji błędów.



2 role mediów przełączane online i automatyczne podawanie mediów
Automatyczne podawanie mediów eliminuje błędy ludzkie i zwiększa wydajność produkcyjną. Przełączanie roli nie wymaga interwencji operatora, który może skupić się na innych, bardziej istotnych zadaniach.



Druk na wewnętrznej stronie roli
Możliwość druku na wewnętrznej stronie roli mediów maksymalizuje elastyczne wykorzystanie mediów oraz ułatwia dostosowanie się do wymagań klienta.



INSPIRUJĄC TWOJĄ KREATYWNOŚĆ

Co zrobiłbyś z urządzeniem, które wspiera Twoją pasję tworzenia tak jak seria Océ Colorado? Uwolnij swoją wyobraźnię inspirując się podanymi przykładami.

Projektowanie tapet



Fototapeta



Płótna dzieł sztuki



Matowe designerskie tapety...

Najwyższej jakości tapety z matowym wykończeniem powierzchni. Dzięki Océ FLXfinish jednym naciśnięciem przycisku możesz zwiększać wizualną wartość dekoracyjnych tapet.

Fototapety z połyskiem powierzchni...

Fototapeta, natomiast, wygląda najlepiej na błyszczącej powierzchni, która sprawia, że kolory są wydają się bardziej intensywne. Zapewnij swoim klientom realistyczne obrazy fotograficzne przenoszące przestrzeń pomieszczenia w inny świat.

Doskonale składające się płótna...

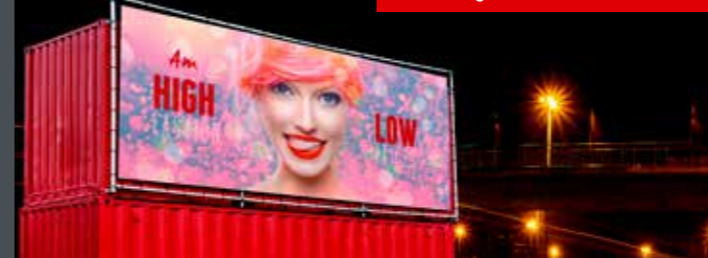
Twórz wydruki na płótnie o jakości obrazów z galerii. Korzystaj efektywnie z elastycznych właściwości atramentów UVgel modelu Océ Colorado 1650.



Decals



Banery



Przykuwające uwagę podświetlane z przodu i od spodu panele...

Zatrzymuj przechodniów na drodze intensywnością barw podświetlanych z dwóch stron paneli reklamowych. Technologia UVgel oferuje bogactwo kolorystyki, elegancie matowe wykończenie i wspaniałe krycie powierzchni: czarny jest naprawdę czarny.

Wspaniałą jakość plakatów...

Zwiększaj swoje marże drukując wysokiej jakości plakaty na zwykłym papierze. Wraz z atramentami UVgel oraz technologią Océ FLXfinish, finalna jakość wydruków jest na tyle dobra, że klienci nie dostrzegą różnicy.

Okazale miękkie oznakowania...

Miękkie oznakowania, to produkt z grupy premium, który musi zapewniać wspaniałą wygląd bez specjalnego zabezpieczenia powierzchni. Dzięki atramentom Océ Colorado 1650 UVgel twoje produkty można swobodnie transportować i zawsze będą wyglądały olśniewająco.

Oszłamiające plakaty...

Nic tak nie przykuwa uwagi, jak ogromnych rozmiarów wydruki. Jednostronne, dwustronne, wszystko jest możliwe w serii Océ Colorado. Zaś dzięki odpornej na zarysowania powierzchni, jaką tworzy UVgel, inwestycje w tego rodzaju grafikę są naprawdę trwałe.

Naklejana grafika stale jak nowa...

Twórz naklejaną grafikę o szerokości do 1,6 m odporną na zarysowania, wodę a nawet graffiti. Korzystaj z wytrzymałości druków bez laminacji. Doskonałe rozwiązanie dla grafiki podłogowej, ściennej oraz grafiki na pojazdy, jaką można swobodnie myć.

Duże, trwałe banery...

Spraw, by Twoje banery wyróżniały się odpowiednim wykończeniem. Błyszczące dla imponujących fotografii czy też matowe zapewniające wyrazistość i czytelność tekstu także w plenerach. Doskonała jakość, odporność na zarysowania, a przede wszystkim ekonomiczna realizacja prac.

Podświetlane panele



Plakaty POP



Miękkie oznakowania



... WYKONANE PRZEZ OCÉ COLORADO

“

“Możliwości nowej technologii UVgel oraz żelowy atrament stawiają przed nami nowe szanse w biznesie.”

Daniel van Vliet - Van Vliet (NL)

”



“

“Drukarka Océ Colorado 1640 jest bardzo wydajnym urządzeniem z czterokrotnie większą wydajnością produkcyjną. To, co dotąd robiliśmy pół godziny zajmuje nam teraz zaledwie kilka minut”

Bartosz Swiderski - Studio Bell (PL)

”



“

“Rynek chce żebyśmy byli szybsi, tańsi i lepsi. I zawsze natrafialiśmy na ograniczenia... aż odkryliśmy potencjał Colorado.”

Michael Hiemann - Siepro (DE)

”



“

“Tym, co zadziwia nas najbardziej, patrząc w kategoriach wydajności produkcyjnej, jest możliwość drukowania 40 m2 na godzinę z wysoką jakością.”

Julia Nostitz - Posterlounge (DE)

”

“

“Wcześniej musieliśmy laminować wydruki, by miały matowy wygląd. Teraz już nie musimy. Wraz z Colorado 1650 od razu realizujemy druk z matową powierzchnią.”

Jeroen Renders - Studio Schoot (NL)

”

OCÉ COLORADO 1640

Druk

| | |
|---------------------|--|
| Metoda drukowania | piezoelektryczny druk atramentowy UVgel |
| Rozdzielczość druku | Do 1800 dpi |
| Główki drukujące | Główki drukujące UVgel 415 (2 na kolor) |
| Konserwacja | Technologia Océ PAINT stale monitoruje i w razie potrzeby kompensuje pracę dysz w trakcie drukowania Wykonywana codziennie w ciągu sekund automatyczna konserwacja Możliwość uzupełniania atramentu podczas drukowania |

Utrwalanie

| | |
|-------------------|---|
| Metoda utrwalania | UV LED, natychmiast suchy wydruk, niskotemperaturowy proces |
| Tryby drukowania | 20 - 159 m2/godz. |
| Typy atramentu | Atrament UVgel 356, CMYK (1 litrowe butle) |

Media

| | |
|-------------------------|---|
| Szerokość roli | Do 1625 mm |
| Waga roli | Do 50 kg |
| Średnica roli | Do 220 mm |
| Grubość mediów | Do 0.8 mm |
| Margines | 5,3 mm / 11,0 mm przy aktywnej kontroli kroku przesuwu mediów - Media Step Control * |
| Liczba roli | 2 role z automatycznym podawaniem i przełączaniem** |
| Podawanie mediów z roli | Druk na wewnętrznej lub zewnętrznej stronie Dwustronne drukowanie, doskonała obsługa elastycznych mediów *** |

Technologie

| | |
|-------------------|--|
| Technologie UVgel | Natychmiastowe przywieranie do podłoża i kontrola przyrostu wielkości punktu Niskotemperaturowe utrwalanie odpowiednie dla cienkich i wrażliwych na temperaturę mediów Wysoka precyzja w dostosowaniu kolorów, spójność oraz jednorodność w odwzorowaniu barw Natychmiast suche wydruki |
|-------------------|--|

Inne

| | |
|-------------------|-----------------------|
| Wymiary W X D X H | 3022 x 1093 x 1310 mm |
| Waga | 740 kg |

Oprogramowanie

| | |
|-----------------|--|
| Wspierane RIPPY | ONYX® Graphics, Caldera oraz API dla RIP-ów innych producentów |
|-----------------|--|

* By zoptymalizować jakość wydruku zalecane są tryby drukowania do 40 m2/godzinę

** Zależnie od używanych mediów

*** Dostępność od Q4 2019

OCÉ COLORADO 1650

Druk

| | |
|------------------|---|
| Metoda druku | Piezoelektryczny druk atramentowy UVgel |
| Główki drukujące | Rozdzielczość Do 1800 dpi Główki drukujące UVgel 415 (2 na kolor) |
| Konserwacja | Technologia Océ PAINT stale monitoruje i w razie potrzeby kompensuje pracę dysz w trakcie drukowania Wykonywana codziennie w ciągu sekund automatyczna konserwacja |

Utrwalanie

| | |
|-------------------|---|
| Metoda utrwalania | UV LED z Océ FLXfinish, natychmiast suchy wydruk, niskotemperaturowy proces |
| Tryby drukowania | 14 - 159 m2/godz. |
| Typy atramentu | Atrament UVgel 460, CMYK (1 litrowe butle) |

Media

| | |
|-------------------------|---|
| Szerokość roli | Do 1625 mm |
| Waga roli | Do 50 kg |
| Średnica roli | Do 220 mm |
| Grubość mediów | Do 0.8 mm |
| Margines | 5,3 mm / 11,0 mm gdy aktywna jest kontrola kroku przesuwu mediów - Media Step Control * |
| Liczba roli | 2 role z automatycznym podawaniem i przełączaniem** |
| Podawanie mediów z roli | Druk na wewnętrznej lub zewnętrznej stronie Dwustronne drukowanie, doskonała obsługa elastycznych mediów |

Technologie

| | |
|-------------------|--|
| Technologie UVgel | Natychmiastowe przywieranie do podłoża i kontrola przyrostu wielkości punktu Niskotemperaturowe utrwalanie odpowiednie dla cienkich i wrażliwych na temperaturę mediów Wysoka precyzja w dostosowaniu kolorów, spójność oraz jednorodność w odwzorowaniu barw Natychmiast suche wydruki |
| Océ FLXfinish | Możliwość uzyskiwania podkreślającej barwę błyszczącej powierzchni, jak również wspaniałego, eleganckiego matu zarówno na gładkich mediach, jak również podłożach o innej strukturze powierzchni. Możliwość druku na porowatych i niepowlekanym materiałach. |

Other

| | |
|-------------------|-----------------------|
| Wymiary W X D X H | 3022 x 1093 x 1310 mm |
| Waga | 740 kg |

Oprogramowanie

| | |
|-----------------|--|
| Wspierane RIPPY | ONYX® Graphics, Caldera oraz API dla RIP-ów innych producentów |
|-----------------|--|

* By zoptymalizować jakość wydruku zalecane są tryby drukowania do 40 m2/godzinę

** Zależnie od stosowanych mediów





Canon

Canon Inc.
canon.com

Canon Polska
canon.pl

Edycja polska

© Canon Europa N.V., 2019